



RSWF5-PCB | RKWF5-PCB

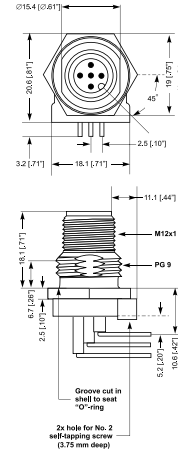


DeviceNet Receptacles, M12 PCB

5-Pole, Male

DeviceNet, 5-pole, male M12 receptacle, 90° PCB mount, PG9 panel cut-out.

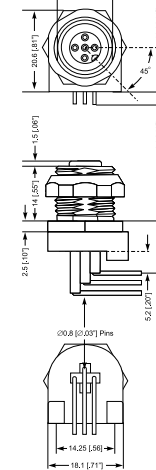
RSWF5-PCB



5-Pole, Female

DeviceNet, 5-pole, female M12 receptacle, 90° PCB mount, PG9 panel cut-out.

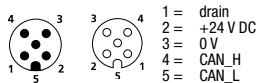
RKWF5-PCB



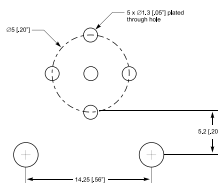
Pin Assignments

Face Views, M12

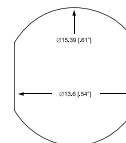
5 pole



Recommended PCB Pattern



Recommended Panel Cutout





Be Certain with Belden

DeviceNet Receptacles, M12 PCB

RSWF5-PCB | RKWF5-PCB

Technical Data

Environmental

Degree of protection IP 67 / NEMA 6P
 Operating temperature range -25°C (-13°F) / +90°C (+194°F)

Materials

Contact Solid, machined brass
 Gold over nickel plating per DN specifications
 Insert RSWF 5-PCB: Nylon, black
 RKWF 5-PCB: PUR, black
 Shell Brass, nickel plated
 Coupling nut Brass, nickel plated

Mechanical

O-ring viton
 PCB mount 5-pin insertion with hole for 2 self-tapping screw in base

Electrical

Current rating 4A
 Voltage rating 250 V

Part Number		Pins	Characteristics
Male	Female		
RSWF5-PCB		5	
	RKWF5-PCB	5	

Компания «Life Electronics» занимается поставками электронных компонентов импортного и отечественного производства от производителей и со складов крупных дистрибьюторов Европы, Америки и Азии.

С конца 2013 года компания активно расширяет линейку поставок компонентов по направлению коаксиальный кабель, кварцевые генераторы и конденсаторы (керамические, пленочные, электролитические), за счёт заключения дистрибьюторских договоров

Мы предлагаем:

- Конкуренспособные цены и скидки постоянным клиентам.
- Специальные условия для постоянных клиентов.
- Подбор аналогов.
- Поставку компонентов в любых объемах, удовлетворяющих вашим потребностям.
- Приемлемые сроки поставки, возможна ускоренная поставка.
- Доставку товара в любую точку России и стран СНГ.
- Комплексную поставку.
- Работу по проектам и поставку образцов.
- Формирование склада под заказчика.
- Сертификаты соответствия на поставляемую продукцию (по желанию клиента).
- Тестирование поставляемой продукции.
- Поставку компонентов, требующих военную и космическую приемку.
- Входной контроль качества.
- Наличие сертификата ISO.

В составе нашей компании организован Конструкторский отдел, призванный помогать разработчикам, и инженерам.

Конструкторский отдел помогает осуществить:

- Регистрацию проекта у производителя компонентов.
- Техническую поддержку проекта.
- Защиту от снятия компонента с производства.
- Оценку стоимости проекта по компонентам.
- Изготовление тестовой платы монтаж и пусконаладочные работы.



Тел: +7 (812) 336 43 04 (многоканальный)

Email: org@lifeelectronics.ru