

DRAWING MADE IN AMERICAN PROJECTION

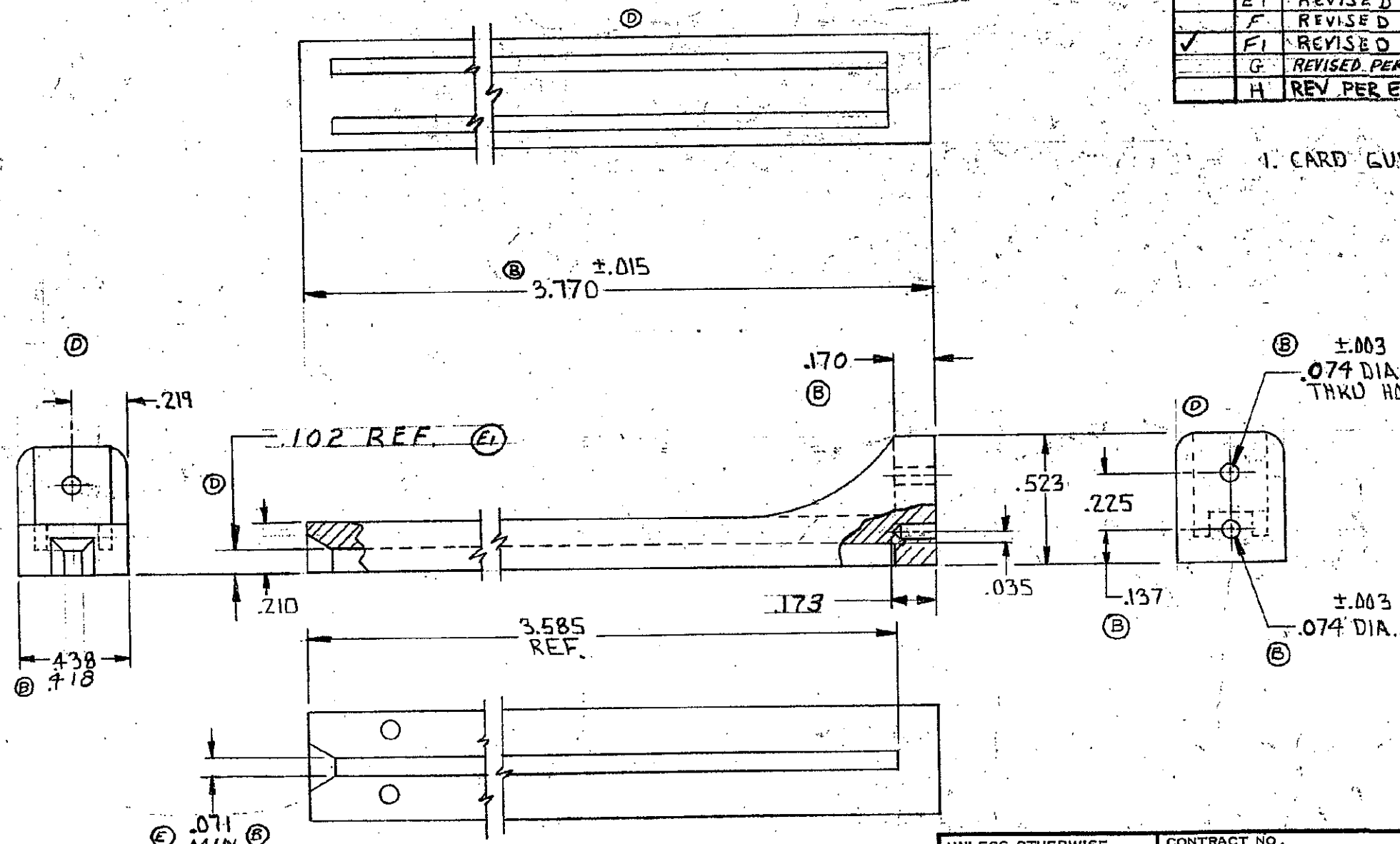
© 1970 BY AMP INCORPORATED. ALL RIGHTS RESERVED. AMP
 Patents covered by PATENTS AND/OR PATENTS PENDING.

583671-1 I.A.S. SHOWN

Not to be reproduced nor published
 without permission of AMP Incorporated

REVISIONS				
ZONE	LTR	DESCRIPTION	DATE	APPROVED
	D	RELEASED WAS 5172-231-2	11-24-70	DH
	A	REVISED 2849	M.S. 7-14-71	DH
	B	REVISED 3000	M.S. 5-6-71	DH
	C	REVISED MATL. 3030	M.S. 5-21-71	DH
	D	REVISED 3257	M.S. 11-12-71	DH
	E	REVISED 3325	M.S. 1-17-72	DH
	E1	REVISED 4375	M.S. 2-19-75	DR
	F	REVISED 4690	M.S. 2-11-76	DR
✓	F1	REVISED MATL. 5328	M.S. 11-10-77	
	G	REVISED PER 0010-0636-95	6-30-95	RB/J
	H	REV PER EC 0320-209-97	7-1-97	NS

D
S
C
B
A



1. CARD GUIDE ACCEPTS #2 SELF TAPPING SCREW

▲ GLASS FILLED NYLON OR GLASS FILLED
 POLYESTER, COLOR: BLACK OR BROWN

UNLESS OTHERWISE SPECIFIED DIMENSIONS ARE IN INCHES TOLERANCES ON: DECIMALS ±.005 ANGLES ±.1	CONTRACT NO.		AMP AMP INCORPORATED HARRISBURG, PENNSYLVANIA	
	ARR. <i>H. Waratyle</i> 11/24/70			
	CHK. <i>S.S. Helde</i> 11/30/70		NAME CARD GUIDE	
	MATERIAL		SIZE B	
ARRD. <i>S. Hardeman</i> 12-1-70		CODE IDENT NO. 00779		
REF. <i>R. Shawman</i> 12-2-70		NUMBER 583671		
DSGN APPD		SCALE		
OTHER APPD		SHEET 1 OF 1		

LOC FT
22
PRINT DIST

CUSTOMER DRAWING

Компания «Life Electronics» занимается поставками электронных компонентов импортного и отечественного производства от производителей и со складов крупных дистрибьюторов Европы, Америки и Азии.

С конца 2013 года компания активно расширяет линейку поставок компонентов по направлению коаксиальный кабель, кварцевые генераторы и конденсаторы (керамические, пленочные, электролитические), за счёт заключения дистрибьюторских договоров

Мы предлагаем:

- Конкурентоспособные цены и скидки постоянным клиентам.
- Специальные условия для постоянных клиентов.
- Подбор аналогов.
- Поставку компонентов в любых объемах, удовлетворяющих вашим потребностям.
- Приемлемые сроки поставки, возможна ускоренная поставка.
- Доставку товара в любую точку России и стран СНГ.
- Комплексную поставку.
- Работу по проектам и поставку образцов.
- Формирование склада под заказчика.
- Сертификаты соответствия на поставляемую продукцию (по желанию клиента).
- Тестирование поставляемой продукции.
- Поставку компонентов, требующих военную и космическую приемку.
- Входной контроль качества.
- Наличие сертификата ISO.

В составе нашей компании организован Конструкторский отдел, призванный помогать разработчикам, и инженерам.

Конструкторский отдел помогает осуществить:

- Регистрацию проекта у производителя компонентов.
- Техническую поддержку проекта.
- Защиту от снятия компонента с производства.
- Оценку стоимости проекта по компонентам.
- Изготовление тестовой платы монтаж и пусконаладочные работы.



Тел: +7 (812) 336 43 04 (многоканальный)

Email: org@lifeelectronics.ru