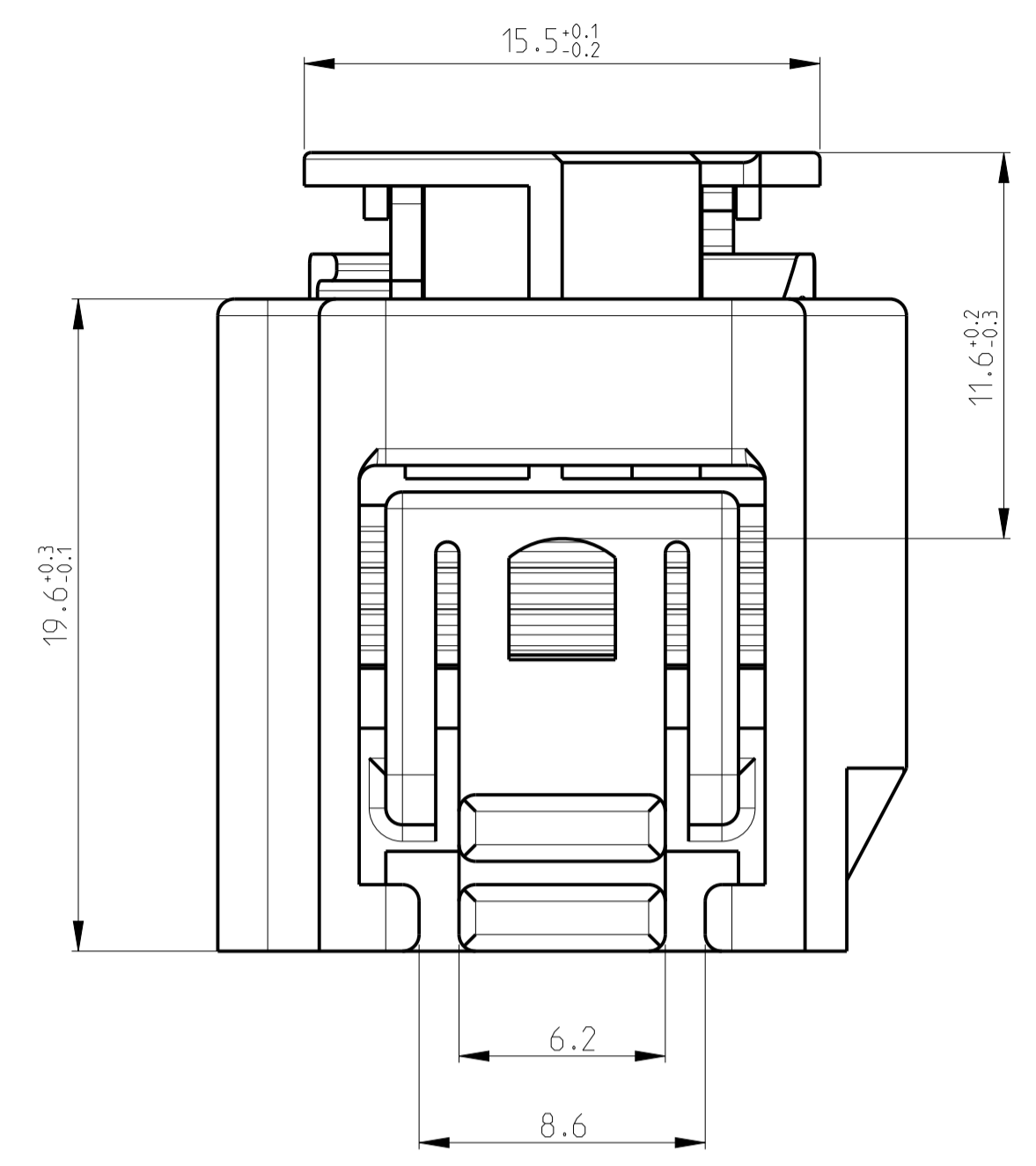
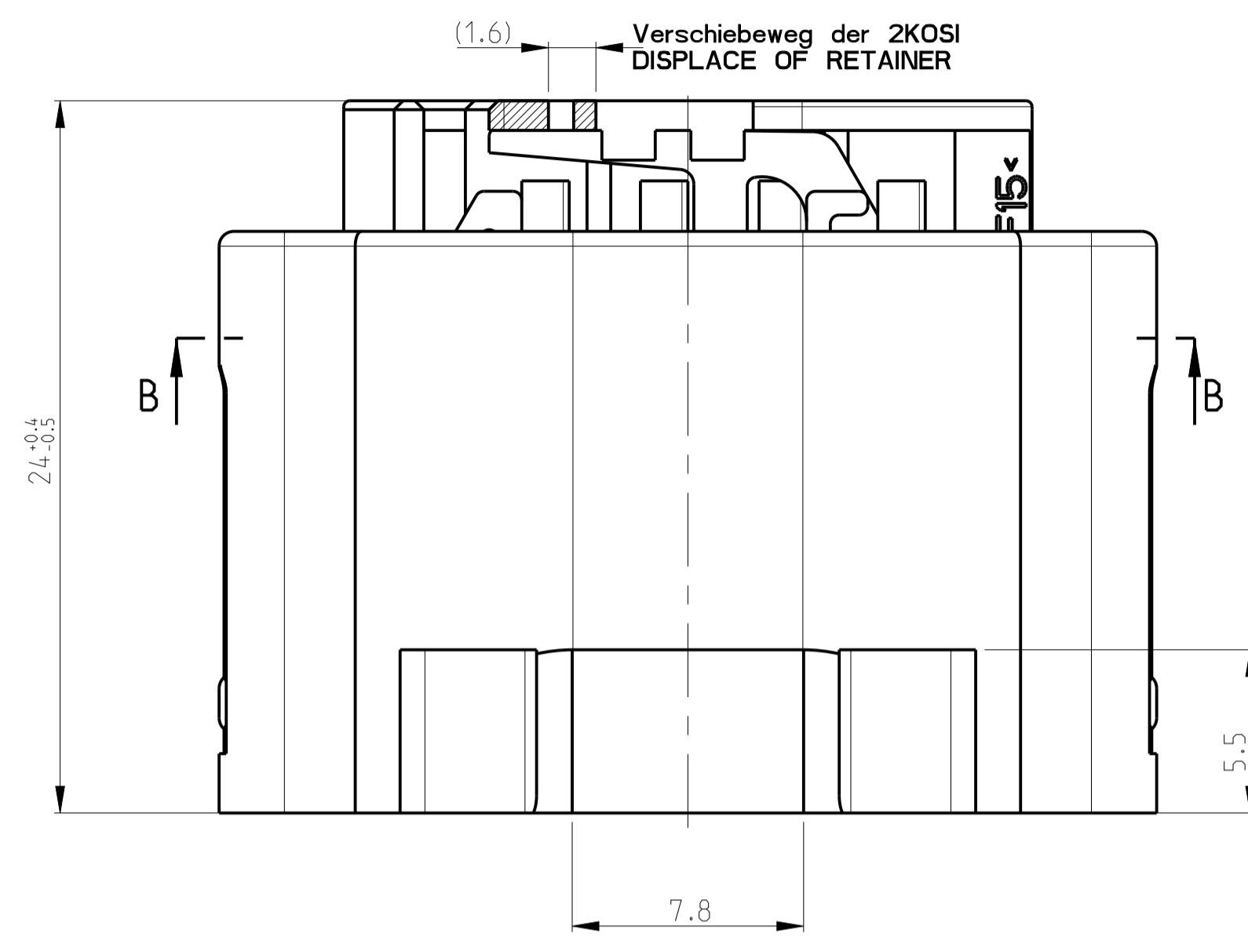
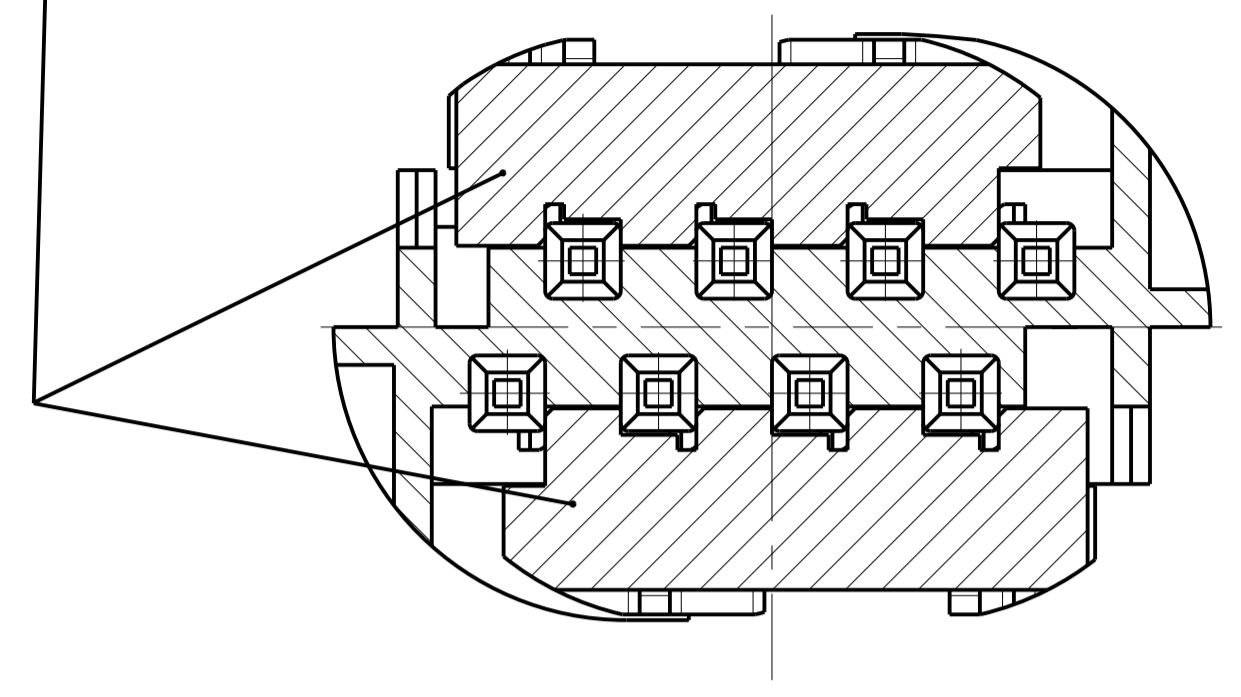


LOC	DIST	REV	DATE	BY	CHK	APPV
A1	-	1	11JUL2014	KK	ZZ	

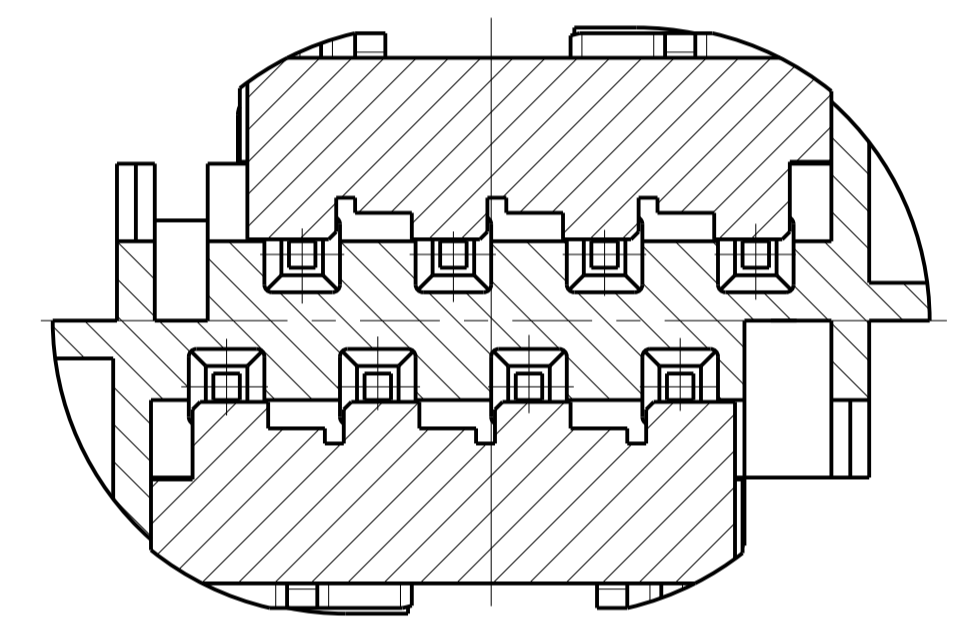
(Lieferzustand)
 (CONDITION ON DELIVERY)
 2.Kontaktsicherung in Vorraststellung
 RETAINER IN PRELOCKED POSITION



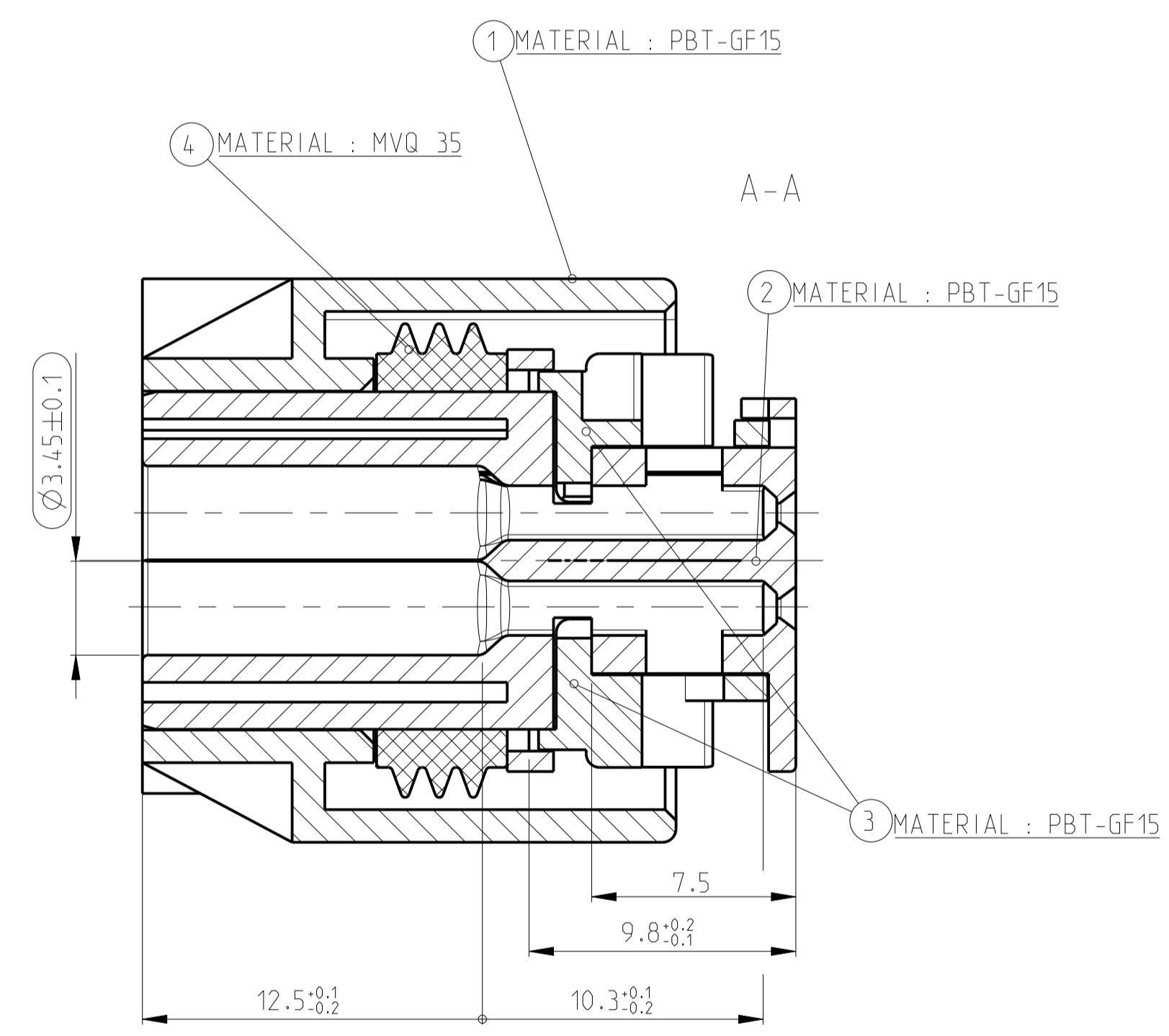
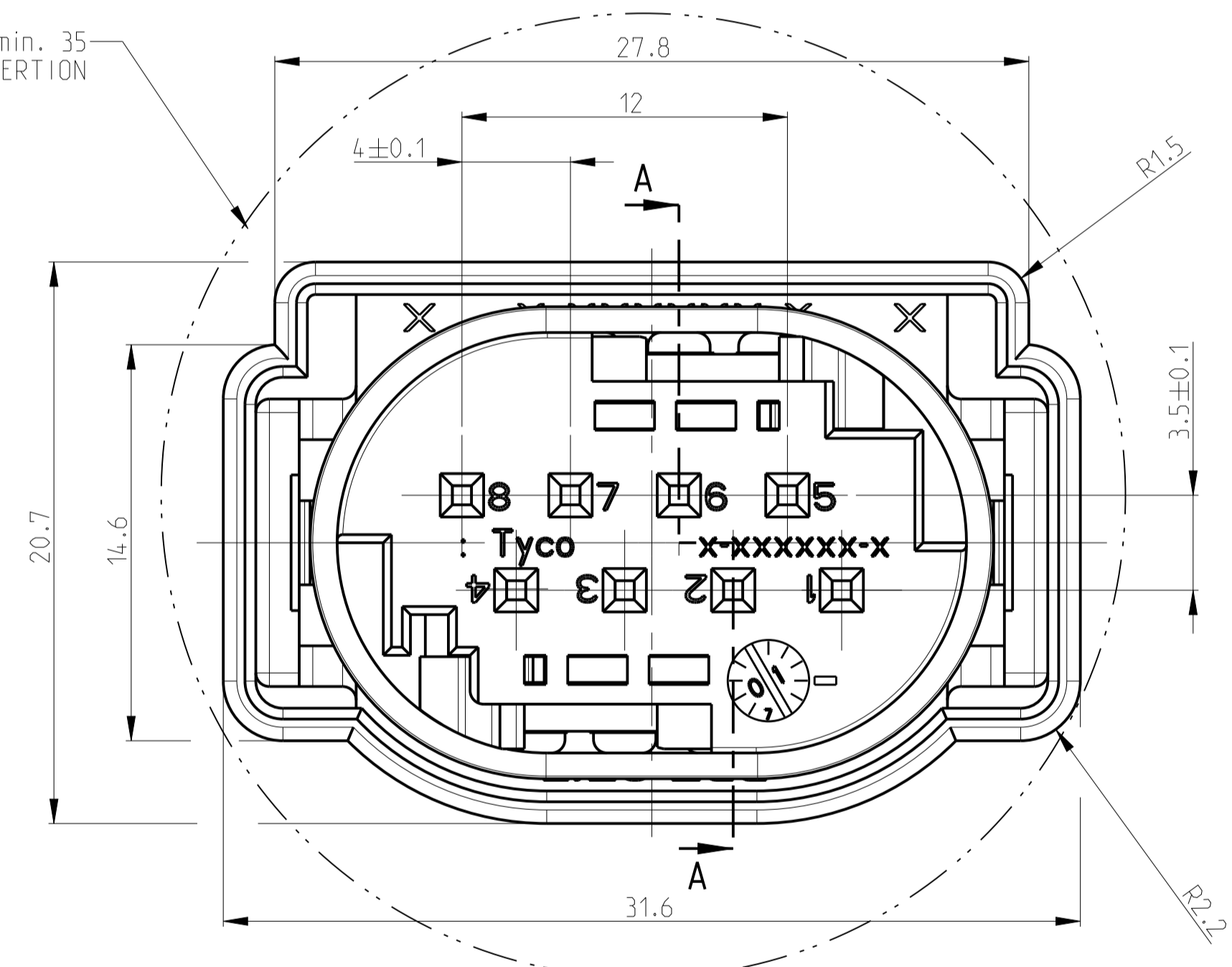
2.Kontaktsicherung in Vorraststellung (Lieferzustand)
 RETAINER IN PRELOCKED POSITION (CONDITION ON DELIVERY)



2.Kontaktsicherung in Endraststellung
 RETAINER IN ENDLOCKED POSITION



Karosieredurchbruch Ø min. 35
 OPENING INSERTION



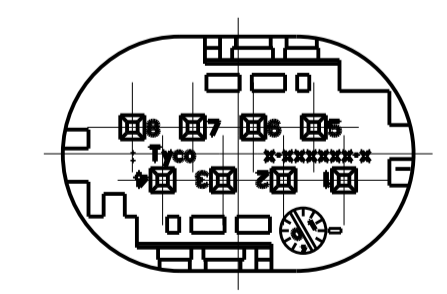
Bemerkungen
 NOTES

- Kodierung A gezeichnet
 CODING A AS SHOWN
- Massgebend ist der deutsche Text
 ONLY THE GERMAN-LANGUAGE VERSION SHALL BE BINDING
- Passend fuer Leitungsquerschnitt: bis 0.75mm²
 SUITABLE FOR WIRE SIZE RANGE: + TO 0.75mm²
- Kammer 1-4 und 5-8 wahlweise zugespritzt moeglich
 CAVITY 1-4 and 5-8 INJECTED POSSIBLE
- Passend zu Kontaktsicherung fuer Einzelleiterabdichtung.
 SUITABLE FOR SOCKET CONTACT FOR SINGLE WIRE SEALING:
 TE 962885 (DGB 0.2-0.5mm²) . 965906 (DGB 0.75mm²)

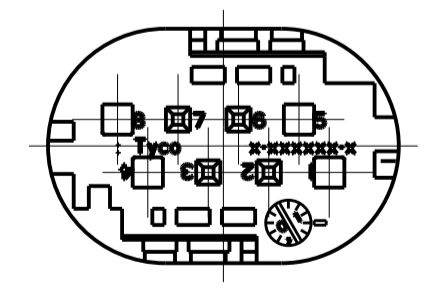
Verschiebeweg/DISPLACE : 2x1.6 mm

Kodierungen 2:1
 CODINGS

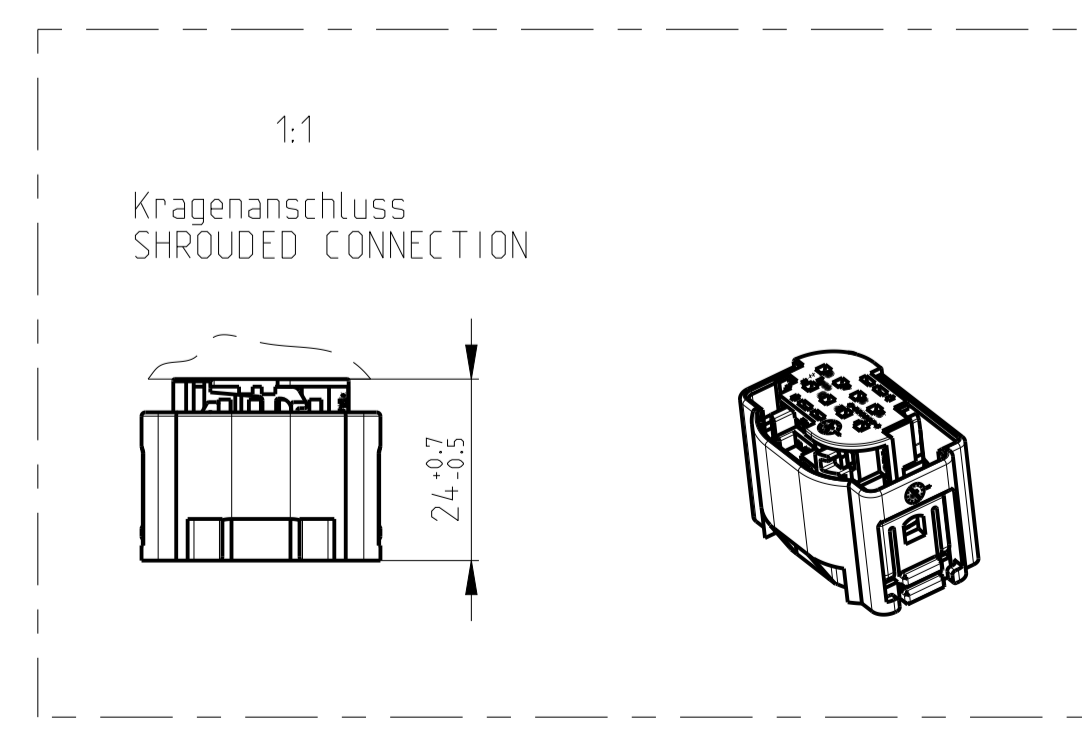
CODING B
 2-1534229-1



CODING B
 2-1534229-2



CAVITY 1,4,5,8 LOCKED
 Kammer 1,4,5,8 geschlossen



TE BESTELL-NR. ORDER NO.	REV.	COD.	POS.	STK. QTY.	BENENNUNG DESCRIPTION	OBERFLAECHE SURFACE	FARBE/COLOUR
2-1534229-2	A	B	4	1	Dichtung / SEALING	natur / NATURAL	
			3	2	Kontaktsicherung RETAINER	gruen / GREEN	
			2	1	Kappe / COVER	schwarz / BLACK	
			1	1	Einsatz / INSERT	braun / BROWN	
2-1534229-1	A	B	4	1	Dichtung / SEALING	natur / NATURAL	
			3	2	Kontaktsicherung RETAINER	gruen / GREEN	
			2	1	Kappe / COVER	schwarz / BLACK	
			1	1	Einsatz / INSERT	grau / GREY	
1-1534229-1	A	A	4	1	Dichtung / SEALING	natur / NATURAL	
			3	1	Kontaktsicherung RETAINER	gruen / GREEN	
			2	1	Kappe / COVER	schwarz / BLACK	
			1	1	Einsatz / INSERT	schwarz / BLACK	

ACC TO DIN 15342 CONFORM TO NOMINAL DIM		PRODUCT SPEC 108-18272-0 APPLICATION SPEC 114-18061	DRAWING NO. 2-1534229	SCALE 5:1	SHEET 1 OF 1	REV A1
MATERIAL: -		WEIGHT: - DIMENSIONS: -	CUSTOMER DRAWING	DATE: 11JUL2014	BY: KK	APPV: ZZ

Компания «Life Electronics» занимается поставками электронных компонентов импортного и отечественного производства от производителей и со складов крупных дистрибьюторов Европы, Америки и Азии.

С конца 2013 года компания активно расширяет линейку поставок компонентов по направлению коаксиальный кабель, кварцевые генераторы и конденсаторы (керамические, пленочные, электролитические), за счёт заключения дистрибьюторских договоров

Мы предлагаем:

- Конкурентоспособные цены и скидки постоянным клиентам.
- Специальные условия для постоянных клиентов.
- Подбор аналогов.
- Поставку компонентов в любых объемах, удовлетворяющих вашим потребностям.
- Приемлемые сроки поставки, возможна ускоренная поставка.
- Доставку товара в любую точку России и стран СНГ.
- Комплексную поставку.
- Работу по проектам и поставку образцов.
- Формирование склада под заказчика.
- Сертификаты соответствия на поставляемую продукцию (по желанию клиента).
- Тестирование поставляемой продукции.
- Поставку компонентов, требующих военную и космическую приемку.
- Входной контроль качества.
- Наличие сертификата ISO.

В составе нашей компании организован Конструкторский отдел, призванный помогать разработчикам, и инженерам.

Конструкторский отдел помогает осуществить:

- Регистрацию проекта у производителя компонентов.
- Техническую поддержку проекта.
- Защиту от снятия компонента с производства.
- Оценку стоимости проекта по компонентам.
- Изготовление тестовой платы монтаж и пусконаладочные работы.



Тел: +7 (812) 336 43 04 (многоканальный)

Email: org@lifeelectronics.ru