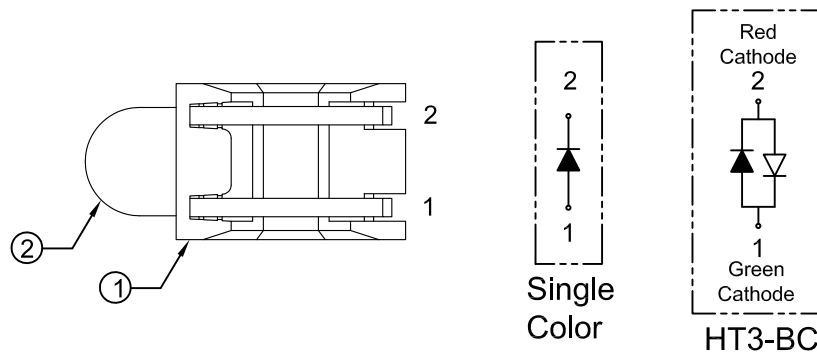
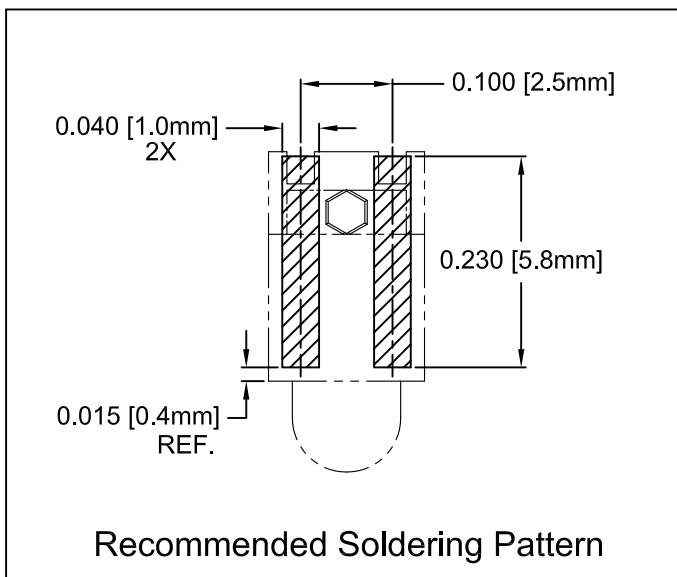
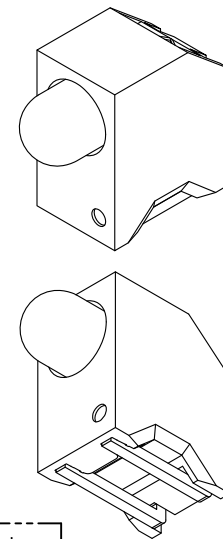
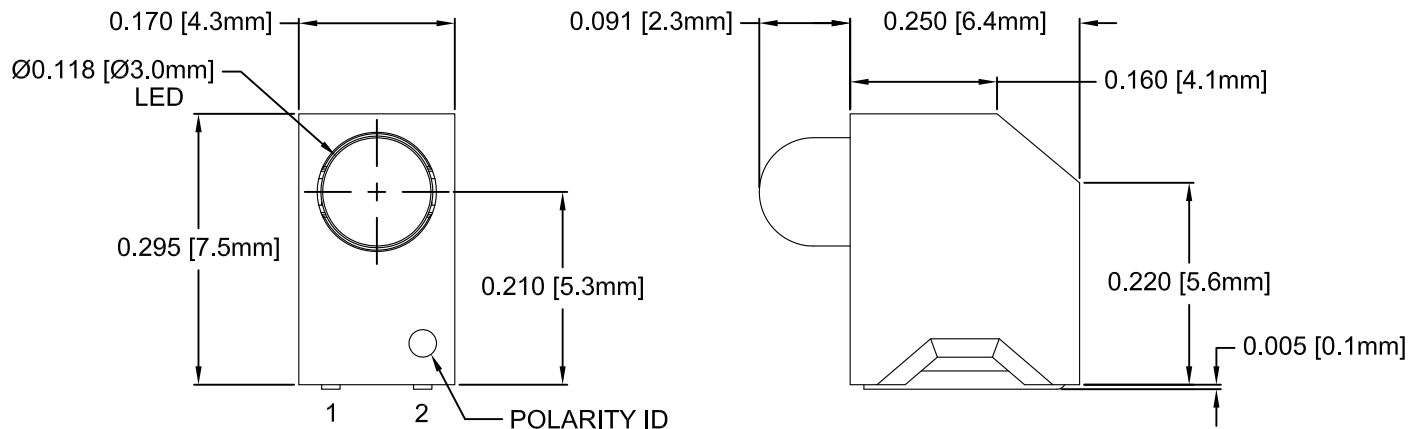


| ITEM | Q'TY | PART NUMBER | PART DESCRIPTION   |
|------|------|-------------|--|
| 1    | 1    | HT3         | T1 (3mm) High Temperature Single Level Holder, 90° Mount |
| 2    | 1    | BDL-XXXX    | T1 (3mm) N-Flange LED, See Page 2                        |

| REV. | DESCRIPTION         | DATE     | APPROVED |
|------|---------------------|----------|----------|
| B    | Engineering Release | 04/19/11 | T. Y.    |
|      |                     |          |          |
|      |                     |          |          |



## ABSOLUTE MAXIMUM RATINGS (Ta=25° C)

|  |                      |
|--|----------------------|
| REVERSE VOLTAGE _____                              | 5V                   |
| REVERSE CURRENT _____                              | 100uA                |
| OPERATING TEMPERATURE RANGE _____                  | -25° C - 85° C       |
| STORAGE TEMPERATURE _____                          | -30° C - 100° C      |
| LEAD SOLDERING TEMPERATURE (1/16" FROM BODY) _____ | 260° C FOR 5 SECONDS |

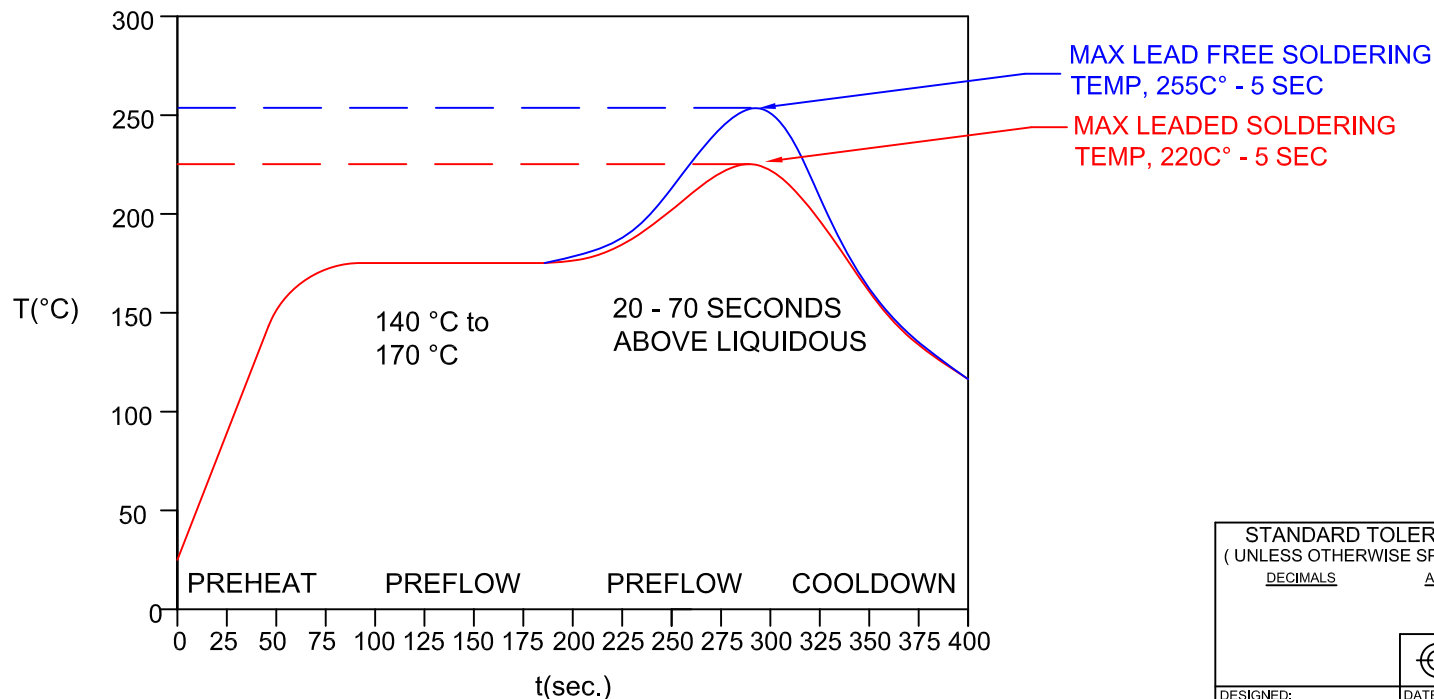
|  |                          |   |
|--|--------------------------|---|
| STANDARD TOLERANCE<br>(UNLESS OTHERWISE SPECIFIED) |                          | <b>BIVAR</b> <sup>®</sup><br>4 THOMAS, IRVINE, CA. 92618<br>TEL: (949) 951-8808 FAX: (949) 951-3974 |
| DECIMALS   | ANGULAR                  |   |
| .X ± .1  | X° ± 1°                  |   |
| .XX ± .02  |                          | <b>TITLE:</b> T1 (3mm) SMT<br>90° SURFACE MOUNT LED   |
| .XXX ± .010  |                          |   |
| DESIGNED:<br><b>Raffy Paje</b>                     | DATE:<br><b>03/09/10</b> | <b>PART NO:</b><br><b>HT3-XXX</b>   |
| CHECKED:<br><b>T. Yin</b>                          | DATE:<br><b>03/09/10</b> | <b>REVISION:</b><br><b>B</b>  |
|  |                          | <b>CAGE CODE :</b> 32559 <b>SHEET # 1 OF 2</b>  |
| CAD GENERATED DOCUMENT, DO NOT MEASURE DRAWING.    |                          |   |

| REV. | DESCRIPTION  | DATE | APPROVED |
|------|--------------|------|----------|
|      | SEE SHEET #1 |      |          |
|      |              |      |          |
|      |              |      |          |
|      |              |      |          |

### AVAILABLE CONFIGURATIONS

| Assy P/N   | Emitted Color | Peak Wave Length<br>$\lambda_p$ (nm) | Lens Appearance   | Absolute Max. Ratings |         |              | Vf (V) |     | Iv (mcd) | Viewing Angle<br>2 $\theta_{1/2}$<br>(Deg) | LED P/N  |
|--|---------------|--------------------------------------|-------------------|-----------------------|---------|--------------|--------|-----|----------|--|----------|
|  |               |                                      |                   | Pd (mW)               | If (mA) | Peak If (mA) | TYP    | MAX | TYP      |  |          |
|  |               |                                      |                   |                       |         |              |        |     |          |  |          |
| <b>STANDARD SINGLE COLOR LED ASSEMBLIES (20mA)</b> |               |                                      |                   |                       |         |              |        |     |          |  |          |
| HT3-BLU  | BLUE          | 430                                  | DIFFUSED          | 150                   | 25      | 70           | 4.0    | 4.5 | 10       | 40   | BDL-1358 |
| HT3-GRN  | GREEN         | 568                                  |                   | 80                    | 30      | 150          | 2.1    | 2.8 | 25       | 40   | BDL-1355 |
| HT3-RED  | HE RED        | 625                                  |                   | 80                    | 30      | 150          | 2.0    | 2.8 | 30       | 40   | BDL-1356 |
| HT3-YEL  | YELLOW        | 590                                  |                   | 85                    | 30      | 150          | 2.0    | 2.8 | 20       | 40   | BDL-1357 |
| <b>STANDARD BI-COLOR LED ASSEMBLIES (20mA)</b>     |               |                                      |                   |                       |         |              |        |     |          |  |          |
| HT3-BC   | RED           | 625                                  | WHITE<br>DIFFUSED | 80                    | 30      | 150          | 2.0    | 2.8 | 6        | 45   | BDL-1351 |
|  | GREEN         | 568                                  |                   | 80                    | 30      | 150          | 2.1    | 2.8 | 6        |  |          |

### CONVECTIVE REFLOW SOLDERING PROFILE



NOTES:  
1. ADDITIONAL LED OPTICAL / ELECTRICAL DATA AVAILABLE @ WWW.BIVAR.COM.

|   |                          |  |                       |
|---|--------------------------|--|-----------------------|
| STANDARD TOLERANCE<br>( UNLESS OTHERWISE SPECIFIED )<br>DECIMALS      ANGULAR |                          | <b>BIVAR</b> <sup>®</sup><br>4 THOMAS, IRVINE, CA. 92618<br>TEL: (949) 951-8808    FAX: (949) 951-3974 |                       |
|   |                          | T1 (3mm) SMT<br>90° SURFACE MOUNT LED  |                       |
| DESIGNED:<br><b>Raffy Paje</b>  | DATE:<br><b>03/09/10</b> | PART NO:<br><b>HT3-XXX</b>   | REVISION:<br><b>B</b> |
| CHECKED:<br><b>T. Yin</b>   | DATE:<br><b>03/09/10</b> | CAGE CODE : <b>32559</b>   | SHEET # <b>2 OF 2</b> |
| CAD GENERATED DOCUMENT, DO NOT MEASURE DRAWING.                               |                          |  |                       |

Компания «Life Electronics» занимается поставками электронных компонентов импортного и отечественного производства от производителей и со складов крупных дистрибьюторов Европы, Америки и Азии.

С конца 2013 года компания активно расширяет линейку поставок компонентов по направлению коаксиальный кабель, кварцевые генераторы и конденсаторы (керамические, пленочные, электролитические), за счёт заключения дистрибьюторских договоров

Мы предлагаем:

- Конкуренеспособные цены и скидки постоянным клиентам.
- Специальные условия для постоянных клиентов.
- Подбор аналогов.
- Поставку компонентов в любых объемах, удовлетворяющих вашим потребностям.
- Приемлемые сроки поставки, возможна ускоренная поставка.
- Доставку товара в любую точку России и стран СНГ.
- Комплексную поставку.
- Работу по проектам и поставку образцов.
- Формирование склада под заказчика.
- Сертификаты соответствия на поставляемую продукцию (по желанию клиента).
- Тестирование поставляемой продукции.
- Поставку компонентов, требующих военную и космическую приемку.
- Входной контроль качества.
- Наличие сертификата ISO.

В составе нашей компании организован Конструкторский отдел, призванный помогать разработчикам, и инженерам.

Конструкторский отдел помогает осуществить:

- Регистрацию проекта у производителя компонентов.
- Техническую поддержку проекта.
- Защиту от снятия компонента с производства.
- Оценку стоимости проекта по компонентам.
- Изготовление тестовой платы монтаж и пусконаладочные работы.



Тел: +7 (812) 336 43 04 (многоканальный)  
Email: [org@lifeelectronics.ru](mailto:org@lifeelectronics.ru)