

4

3

2

1

THIS DRAWING IS UNPUBLISHED.

RELEASED FOR PUBLICATION

© COPYRIGHT

ALL RIGHTS RESERVED.

LOC DIST


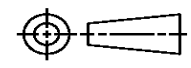
REVISIONS

P	LTR	DESCRIPTION	DATE	DWN	APVD

# REPLACED BY OCEAN STYLE APPLICATOR PART NUMBER

FOR REPLACEMENT PARTS FOR APPLICATOR REFER TO ADDITIONAL PAGE(S). SPARE PARTS KIT (IF LISTED) WILL REMAIN AVAILABLE.

THE REPLACEMENT OCEAN STYLE APPLICATOR HAS THE SAME TERMINATOR/PRESS INTERFACE AS APPLICATOR

THIS DRAWING IS A CONTROLLED DOCUMENT.		DWN	 TE Connectivity		
DIMENSIONS:		CHK			
TOLERANCES UNLESS OTHERWISE SPECIFIED:		APVD	NAME		
 0 PLC ± 1 PLC ± 2 PLC ± 3 PLC ± 4 PLC ± ANGLES ±		PRODUCT SPEC	RESTRICTED TO		
		APPLICATION SPEC	SIZE	CAGE CODE	DRAWING NO
MATERIAL	FINISH	WEIGHT	A3	C-	
		SCALE	SHEET	OF	REV

THIS DRAWING IS UNPUBLISHED. RELEASED FOR PUBLICATION. BY TYCO ELECTRONICS CORPORATION. ALL RIGHTS RESERVED.

LOC	DIST	REVISIONS					
A	66	P	LTR	DESCRIPTION	DATE	DWN	APVD
		M		ECR-14-017130	11-2014	RS	LZ

PART NUMBER	REV	FIRST USED	TERMINATOR	FEED TYPE	DESCRIPTION
1238067-1	M	-	LEADMAKER	MECH POST FEED	CUTS CARRIER
1238067-2	M	-	BENCH	MECH PRE FEED	CUTS CARRIER
1238067-6	M	-	LEADMAKER	MECH POST FEED	CONTINUOUS CARRIER
7-1238067-1	M	-	LEADMAKER	MECH POST FEED	-1 AND SPARE PARTS
7-1238067-2	M	-	BENCH	MECH PRE FEED	-2 AND SPARE PARTS
7-1238067-6	M	-	LEADMAKER	MECH POST FEED	-6 AND SPARE PARTS
7-1238067-7	J	-	-	-	SPARE PARTS KIT

CRIMP DATA AMP TERMINAL AMP CRIMP SPECS			
TERMINAL NAME: 2.5MM PITCH HPI CONTACT			
CRIMP	SIZE	TYPE	RANGE
WIRE	1.40 [.055 IN]	F	0.08mm <sup>2</sup> -0.30mm <sup>2</sup>
INSUL	1.78 [.070 IN]	F	Ø1.0-1.9 [.039-.075 IN]
WIRE STRIP LENGTH		APPL INSTRUCTION	
1.9-2.5 [.075-.098 IN]		408-8322	

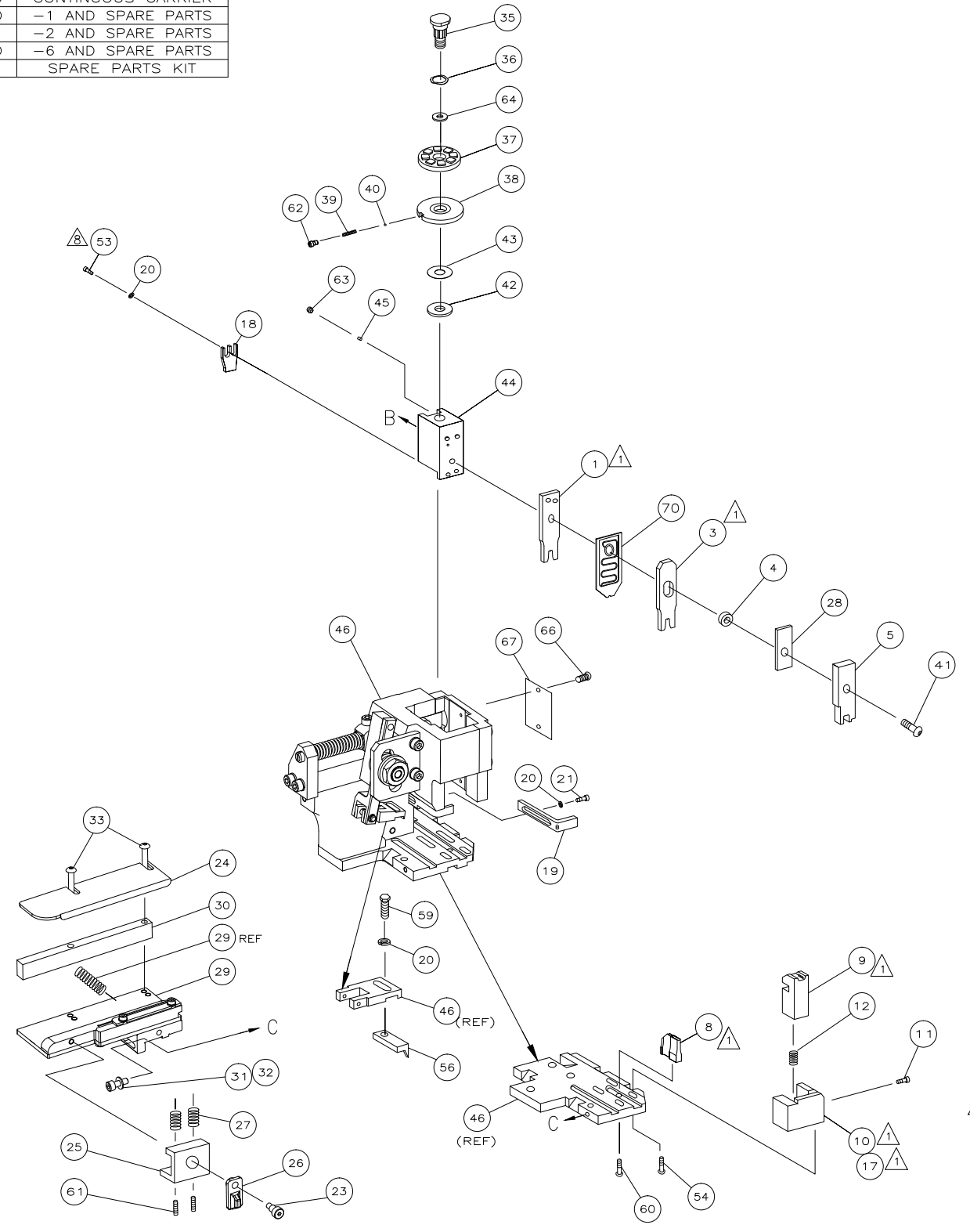
TERMINAL		FEED	
APPL SPEC	114-57004		7.0 [.276 IN]

TERMINALS APPLIED			
AMP PN	MFR PN		
440134	-	-	-
-	-	-	-
-	-	-	-
-	-	-	-
-	-	-	-
-	-	-	-

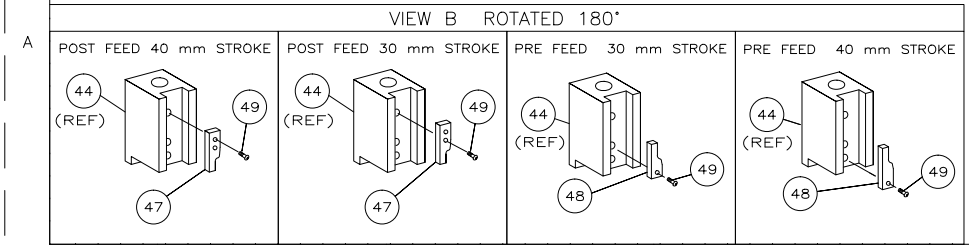
WIRE SIZE mm <sup>2</sup> AWG	CRIMP HEIGHT	PIN PN & LENGTH [IN]
0.30mm <sup>2</sup>	0.75 ±0.05 [.030 ±.002 IN]	5-354779-6 [.3270]
0.22mm <sup>2</sup>	0.70 ±0.05 [.028 ±.002 IN]	6-354779-0 [.3290]
0.14mm <sup>2</sup>	0.65 ±0.05 [.026 ±.002 IN]	6-354779-4 [.3310]
0.08mm <sup>2</sup>	0.60-0.65 [.024-.026 IN]	6-354779-6 [.3320]
-	-	-
-	-	-
-	-	-
-	-	-
-	-	-
-	-	-
-	-	-
-	-	-
-	-	-
-	-	-
-	-	-
-	-	-
-	-	-
-	-	-

SET UP GAGE LAYOUT  
458637-3 L2499

1. RECOMMENDED SPARE PARTS.
2. GREASE RAM, CAM, CAM FOLLOWER AND FEED ROD LIGHTLY.
3. LUBRICATE DAILY PER THE APPLICATOR INSTRUCTION SHEET SUPPLIED WITH THE APPLICATOR.



QTY	REQD PER ASSY	PART NO	DESCRIPTION	ITEM NO	
-	1	1	1	1	73
-	1	1	1	1	72
-	1	1	1	1	71
-	1	1	1	1	70
-	-	-	-	-	69
-	-	-	-	-	68
-	1	1	1	1	67
-	2	2	2	2	66
-	-	-	-	-	65
-	1	1	1	1	64
-	1	1	1	1	63
-	1	1	1	1	62
-	2	2	2	2	61
-	1	1	1	1	60
-	1	1	1	1	59
-	-	-	-	-	58
-	-	-	-	-	57
-	1	1	1	1	56
-	-	-	-	-	55
-	2	2	2	2	54
-	2	2	2	2	53
-	-	-	-	-	52
-	-	-	-	-	51
-	-	-	-	-	50
-	1	1	1	1	49
-	-	-	-	-	48
-	1	1	1	1	47
-	1	1	1	1	46
-	1	1	1	1	45
-	1	1	1	1	44
-	1	1	1	1	43
-	1	1	1	1	42
-	1	1	1	1	41
-	1	1	1	1	40
-	1	1	1	1	39
-	1	1	1	1	38
-	1	1	1	1	37
-	1	1	1	1	36
-	1	1	1	1	35
-	-	-	-	-	34
-	2	2	2	2	33
-	1	1	1	1	32
-	1	1	1	1	31
-	1	1	1	1	30
-	1	1	1	1	29
-	1	1	1	1	28
-	2	2	2	2	27
-	1	1	1	1	26
-	1	1	1	1	25
-	1	1	1	1	24
-	1	1	1	1	23
-	-	-	-	-	22
-	1	1	1	1	21
-	4	4	4	4	20
-	1	1	1	1	19
-	1	1	1	1	18
-	1	1	1	1	17
-	-	-	-	-	16
-	-	-	-	-	15
-	-	-	-	-	14
-	-	-	-	-	13
-	1	1	1	1	12
-	1	1	1	1	11
-	-	-	-	-	10
-	1	1	1	1	9
-	1	2	2	2	8
-	-	-	-	-	7
-	-	-	-	-	6
-	1	1	1	1	5
-	1	1	1	1	4
-	1	2	2	2	3
-	-	-	-	-	2
-	1	2	2	2	1
-	77	-76	-72	-71	-6
-	-	-	-	-	1



Компания «Life Electronics» занимается поставками электронных компонентов импортного и отечественного производства от производителей и со складов крупных дистрибьюторов Европы, Америки и Азии.

С конца 2013 года компания активно расширяет линейку поставок компонентов по направлению коаксиальный кабель, кварцевые генераторы и конденсаторы (керамические, пленочные, электролитические), за счёт заключения дистрибьюторских договоров

Мы предлагаем:

- Конкурентоспособные цены и скидки постоянным клиентам.
- Специальные условия для постоянных клиентов.
- Подбор аналогов.
- Поставку компонентов в любых объемах, удовлетворяющих вашим потребностям.
- Приемлемые сроки поставки, возможна ускоренная поставка.
- Доставку товара в любую точку России и стран СНГ.
- Комплексную поставку.
- Работу по проектам и поставку образцов.
- Формирование склада под заказчика.
- Сертификаты соответствия на поставляемую продукцию (по желанию клиента).
- Тестирование поставляемой продукции.
- Поставку компонентов, требующих военную и космическую приемку.
- Входной контроль качества.
- Наличие сертификата ISO.

В составе нашей компании организован Конструкторский отдел, призванный помогать разработчикам, и инженерам.

Конструкторский отдел помогает осуществить:

- Регистрацию проекта у производителя компонентов.
- Техническую поддержку проекта.
- Защиту от снятия компонента с производства.
- Оценку стоимости проекта по компонентам.
- Изготовление тестовой платы монтаж и пусконаладочные работы.



Тел: +7 (812) 336 43 04 (многоканальный)

Email: [org@lifeelectronics.ru](mailto:org@lifeelectronics.ru)