

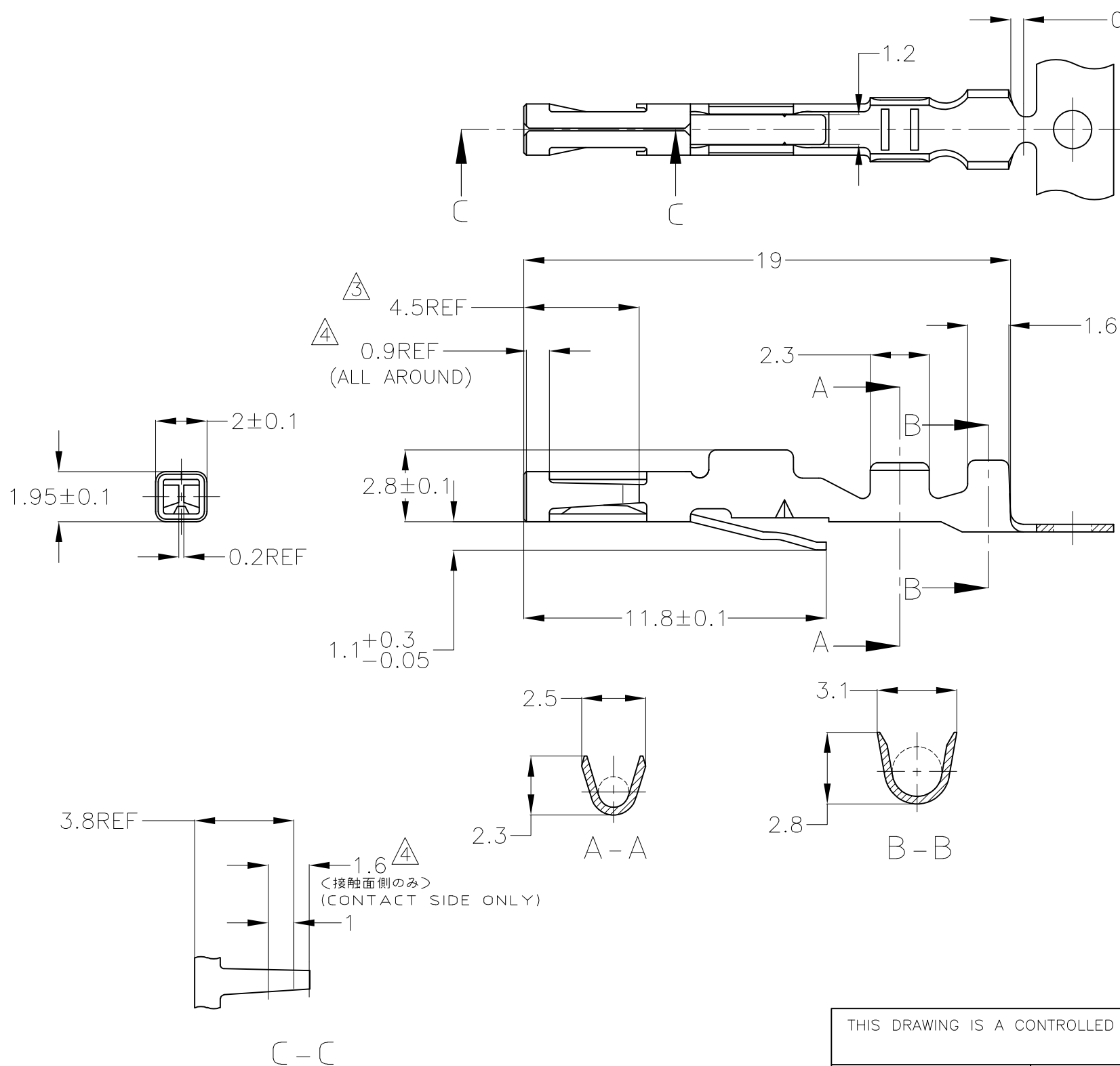
THIS DRAWING IS UNPUBLISHED.

RELEASED FOR PUBLICATION

ALL RIGHTS RESERVED.

© COPYRIGHT 2003 By -

LOC	DIST	REVISIONS					
J	-	P	LTR	DESCRIPTION	DATE	DWN	APVD
			H2	REVISED PER ECO-11-005140	28MAR11	RK	HMR



注:

- 1 使用ハウジング型番 172021,172047 他
- 2 製品規格: 108-5124
- ③ 全面ニッケルめっきの上に4.5mmの部分に0.38μm以上の金めっき
- ④ 全面ニッケルめっきの上に接触バネ内側 1.6mmの部分に0.38μm以上の金めっき コンタクト先端 0.9mmのところ金フラッシュめっき
- ⑤ 1-170291-1の逆巻きリール

NOTES:

- 1 MATALE HOUSING: 172021,172047 AND OTHERS
- 2 PRODUCT SPECIFICATION: 108-5124
- ③ 0.38μm MIN. SELECTIVE GOLD PLATING IN 4.5mm LENGTH OVER NICKEL PLATING
- ④ 0.38μm MIN. SELECTIVE GOLD IN 1.6mm LENGTH (INSIDE OF LEAF) OVER NICKEL PLATING, GOLD FLASH PLATING IN TIP OF CONTACT 0.9mm LENGTH
- ⑤ REVERSE REEL OF 1-170291-1

型番 (NUMBER)	材料 (MATERIAL)	仕上 (FINISH)	バラ端子型番 (L/P PART NUMBER)
1-170291-1	黄銅, BRASS, 0.3t	錫めっき済 PRE-TINND MAT'L	1-170321-1
OBSOLETE	1-170291-3	黄銅, BRASS, 0.3t	---
1-170291-4	リン青銅, 0.3t PHOS-BZ	錫めっき済 PRE-TINND MAT'L	1-170321-4
1-170291-7	リン青銅, 0.3t PHOS-BZ	---	---
⑤	3-170291-1	黄銅, BRASS, 0.3t	錫めっき済 PRE-TINND MAT'L

THIS DRAWING IS A CONTROLLED DOCUMENT.

DWN A.YAMAGUCHI 09JUL03

CHK K.BETSUI 09JUL03

APVD K.BETSUI 09JUL03

NAME 名称

PRODUCT SPEC 製品規格 108-5124

APPLICATION SPEC 取付適用規格 114-5045

WEIGHT -

SIZE A3

CAGE CODE 00779

DRAWING NO 番号 C-170291

RESTRICTED TO

CUSTOMER DRAWING

SCALE 尺度 5:1

SHEET 1 OF 1

REV H2

WIRE RANGE	0.3~0.56mm <sup>2</sup> (AWG#22-#20)
INSULATION DIA.	2.4mm MAX.

DIMENSIONS:	単位: 耗 mm
TOLERANCES UNLESS OTHERWISE SPECIFIED:	一般公差 ±0.3
①-PLC	±
②-PLC	±
③-PLC	±
④-PLC	±
ANGLES	±
MATERIAL	材料 SEE TABLE
FINISH	仕上 SEE TABLE

Компания «Life Electronics» занимается поставками электронных компонентов импортного и отечественного производства от производителей и со складов крупных дистрибьюторов Европы, Америки и Азии.

С конца 2013 года компания активно расширяет линейку поставок компонентов по направлению коаксиальный кабель, кварцевые генераторы и конденсаторы (керамические, пленочные, электролитические), за счёт заключения дистрибьюторских договоров

Мы предлагаем:

- Конкурентоспособные цены и скидки постоянным клиентам.
- Специальные условия для постоянных клиентов.
- Подбор аналогов.
- Поставку компонентов в любых объемах, удовлетворяющих вашим потребностям.
- Приемлемые сроки поставки, возможна ускоренная поставка.
- Доставку товара в любую точку России и стран СНГ.
- Комплексную поставку.
- Работу по проектам и поставку образцов.
- Формирование склада под заказчика.
- Сертификаты соответствия на поставляемую продукцию (по желанию клиента).
- Тестирование поставляемой продукции.
- Поставку компонентов, требующих военную и космическую приемку.
- Входной контроль качества.
- Наличие сертификата ISO.

В составе нашей компании организован Конструкторский отдел, призванный помогать разработчикам, и инженерам.

Конструкторский отдел помогает осуществить:

- Регистрацию проекта у производителя компонентов.
- Техническую поддержку проекта.
- Защиту от снятия компонента с производства.
- Оценку стоимости проекта по компонентам.
- Изготовление тестовой платы монтаж и пусконаладочные работы.



Тел: +7 (812) 336 43 04 (многоканальный)

Email: [org@lifeelectronics.ru](mailto:org@lifeelectronics.ru)