

Feed-through terminal block - VDFK 4/K - 0709233

Please be informed that the data shown in this PDF Document is generated from our Online Catalog. Please find the complete data in the user's documentation. Our General Terms of Use for Downloads are valid (<http://download.phoenixcontact.com>)



Feed-through terminal block, Connection method: Screw connection, Load current : 32 A, Cross section: 0.2 mm² - 6 mm², AWG 24 - 12, Connection direction of the conductor to plug-in direction: 0 °, Width: 10 mm, Color: gray

Why buy this product

- Easy fixing using plastic knurled nut or quick mounting wedge
- Touch-proof insulating housing
- Spacer plates increase air and creepage distances
- Terminal blocks can be grouped
- Universal screw connection with screw locking



Key commercial data

| | |
|------------------------|---|
| Packing unit | 1 |
| Minimum order quantity | 1 |
| Catalog page | Page 697 (CC-2011) |
| GTIN |  4 017918 117023 |
| Custom tariff number | 85369010 |
| Country of origin | POLAND |

Technical data

General

| | |
|---|------|
| Number of levels | 1 |
| Number of connections | 2 |
| Color | gray |
| Insulating material | PA |
| Inflammability class according to UL 94 | V0 |

Dimensions

| | |
|--------|---------|
| Width | 10 mm |
| Length | 25.5 mm |

Technical data

| | |
|---------------------|------|
| Rated surge voltage | 6 kV |
|---------------------|------|

Feed-through terminal block - VDFK 4/K - 0709233

Technical data

Technical data

| | |
|----------------------------------|---------------|
| Pollution degree | 3 |
| Surge voltage category | III |
| Insulating material group | I |
| Connection in acc. with standard | IEC 60947-7-1 |
| Nominal current I _N | 32 A |
| Nominal voltage U _N | 500 V |
| Open side panel | nein |

Connection data

| | |
|---|----------------------|
| Conductor cross section solid min. | 0.2 mm ² |
| Conductor cross section solid max. | 6 mm ² |
| Conductor cross section stranded min. | 0.2 mm ² |
| Conductor cross section stranded max. | 4 mm ² |
| Conductor cross section AWG/kcmil min. | 24 |
| Conductor cross section AWG/kcmil max | 10 |
| Conductor cross section stranded, with ferrule without plastic sleeve min. | 0.25 mm ² |
| Conductor cross section stranded, with ferrule without plastic sleeve max. | 4 mm ² |
| Conductor cross section stranded, with ferrule with plastic sleeve min. | 0.25 mm ² |
| Conductor cross section stranded, with ferrule with plastic sleeve max. | 4 mm ² |
| 2 conductors with same cross section, solid min. | 0.2 mm ² |
| 2 conductors with same cross section, solid max. | 1.5 mm ² |
| 2 conductors with same cross section, stranded min. | 0.2 mm ² |
| 2 conductors with same cross section, stranded max. | 1.5 mm ² |
| 2 conductors with same cross section, stranded, ferrules without plastic sleeve, min. | 0.25 mm ² |
| 2 conductors with same cross section, stranded, ferrules without plastic sleeve, max. | 1.5 mm ² |
| 2 conductors with same cross section, stranded, TWIN ferrules with plastic sleeve, min. | 0.5 mm ² |
| 2 conductors with same cross section, stranded, TWIN ferrules with plastic sleeve, max. | 1.5 mm ² |
| Connection method | Screw connection |
| Stripping length | 8 mm |
| Internal cylindrical gage | A4 |
| Screw thread | M3 |
| Tightening torque, min | 0.6 Nm |
| Tightening torque max | 0.8 Nm |

Classifications

eclass

| | |
|------------|----------|
| eCl@ss 4.0 | 27141131 |
|------------|----------|

Feed-through terminal block - VDFK 4/K - 0709233

Classifications

eclass

| | |
|------------|----------|
| eCl@ss 4.1 | 27141131 |
| eCl@ss 5.0 | 27141134 |
| eCl@ss 5.1 | 27141134 |
| eCl@ss 6.0 | 27141134 |
| eCl@ss 7.0 | 27141134 |

etim

| | |
|----------|----------|
| ETIM 2.0 | EC001283 |
| ETIM 3.0 | EC001283 |
| ETIM 4.0 | EC001283 |
| ETIM 5.0 | EC001283 |

unspsc

| | |
|---------------|----------|
| UNSPSC 6.01 | 30211811 |
| UNSPSC 7.0901 | 39121410 |
| UNSPSC 11 | 39121410 |
| UNSPSC 12.01 | 39121410 |
| UNSPSC 13.2 | 39121410 |

Approvals

Approvals


Approvals

CSA / CSA / UL Recognized / KEMA-KEUR / cUL Recognized / IECCEB Scheme / GOST / cULus Recognized

Ex Approvals

Approvals submitted

Approval details

| | |
|---|-------|
| CSA  | |
| mm ² /AWG/kcmil | 28-10 |
| Nominal current I _N | 30 A |
| Nominal voltage U _N | 300 V |

Feed-through terminal block - VDFK 4/K - 0709233

Approvals

CSA

| | | B | D |
|----------------------------|-------|-------|-------|
| mm ² /AWG/kcmil | 28-10 | 28-10 | 28-10 |
| Nominal current IN | 30 A | 30 A | 10 A |
| Nominal voltage UN | 300 V | 300 V | 300 V |

UL Recognized

| | B | C | D |
|----------------------------|-------|-------|-------|
| mm ² /AWG/kcmil | 30-10 | 30-10 | 30-10 |
| Nominal current IN | 30 A | 30 A | 10 A |
| Nominal voltage UN | 300 V | 150 V | 300 V |

KEMA-KEUR

| | |
|----------------------------|-------|
| mm ² /AWG/kcmil | 4 |
| Nominal current IN | 32 A |
| Nominal voltage UN | 500 V |

cUL Recognized

| | B | C | D |
|----------------------------|-------|-------|-------|
| mm ² /AWG/kcmil | 30-10 | 30-10 | 30-10 |
| Nominal current IN | 30 A | 30 A | 10 A |
| Nominal voltage UN | 300 V | 150 V | 300 V |


IECEE CB Scheme

| | |
|----------------------------|-------|
| mm ² /AWG/kcmil | 4 |
| Nominal current IN | 32 A |
| Nominal voltage UN | 500 V |

GOST

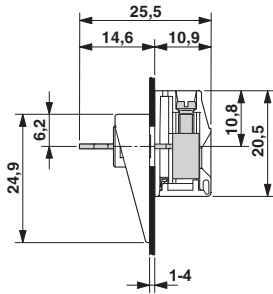
Feed-through terminal block - VDFK 4/K - 0709233

Approvals

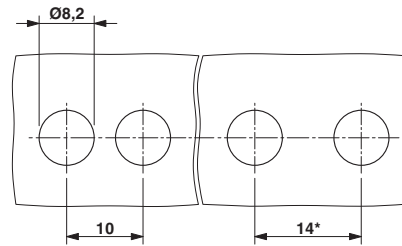
cULus Recognized 

Drawings

Dimensioned drawing



Dimensioned drawing



* Dimensions when using the DP-VDFK 4/4 spacer plate

Компания «Life Electronics» занимается поставками электронных компонентов импортного и отечественного производства от производителей и со складов крупных дистрибьюторов Европы, Америки и Азии.

С конца 2013 года компания активно расширяет линейку поставок компонентов по направлению коаксиальный кабель, кварцевые генераторы и конденсаторы (керамические, пленочные, электролитические), за счёт заключения дистрибьюторских договоров

Мы предлагаем:

- Конкурентоспособные цены и скидки постоянным клиентам.
- Специальные условия для постоянных клиентов.
- Подбор аналогов.
- Поставку компонентов в любых объемах, удовлетворяющих вашим потребностям.
- Приемлемые сроки поставки, возможна ускоренная поставка.
- Доставку товара в любую точку России и стран СНГ.
- Комплексную поставку.
- Работу по проектам и поставку образцов.
- Формирование склада под заказчика.
- Сертификаты соответствия на поставляемую продукцию (по желанию клиента).
- Тестирование поставляемой продукции.
- Поставку компонентов, требующих военную и космическую приемку.
- Входной контроль качества.
- Наличие сертификата ISO.

В составе нашей компании организован Конструкторский отдел, призванный помогать разработчикам, и инженерам.

Конструкторский отдел помогает осуществить:

- Регистрацию проекта у производителя компонентов.
- Техническую поддержку проекта.
- Защиту от снятия компонента с производства.
- Оценку стоимости проекта по компонентам.
- Изготовление тестовой платы монтаж и пусконаладочные работы.



Тел: +7 (812) 336 43 04 (многоканальный)
Email: org@lifeelectronics.ru