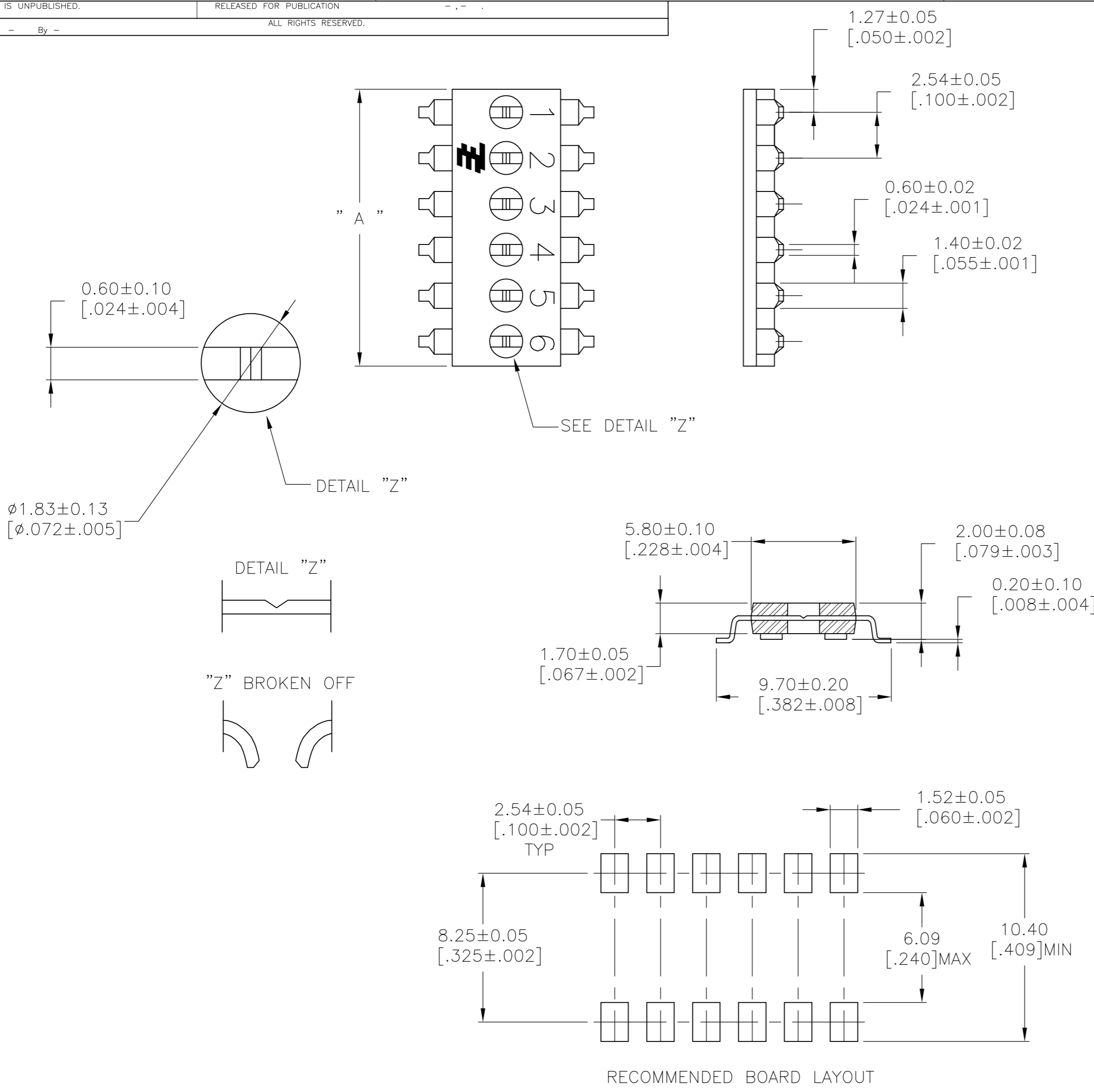


THIS DRAWING IS UNPUBLISHED. RELEASED FOR PUBLICATION
 © COPYRIGHT - By - ALL RIGHTS RESERVED.

REVISIONS				
P	LTR	DESCRIPTION	DATE	APVD
C		REVISED PER ECO-12-007413	21APR12	KH PO
D		REVISED PER ECO-17-001163	27APR2017	RK PO



SPECIFICATIONS:
MATERIAL
 CASE: HTN 30% GF UL94V-0, BLACK
 TERMINAL: COPPER ALLOY, TIN OVER NICKEL PLATE

- 1 ALL MATERIALS AND FINISHES SHALL COMPLY WITH EU DIRECTIVE 2002/95/EC OF 27JAN2003 (ROHS)
- 2 TAPE AND REEL PER EIA-481

OBSOLETE	30.48 [1.200]	12	2	2-1825189-0
	25.40 [1.000]	10	2	1-1825189-9
	22.86 [.900]	9	2	1-1825189-8
	20.32 [.800]	8	2	1-1825189-7
OBSOLETE	17.78 [.700]	7	2	1-1825189-6
	15.24 [.600]	6	2	1-1825189-5
	12.70 [.500]	5	2	1-1825189-4
	10.16 [.400]	4	2	1-1825189-3
	7.62 [.300]	3	2	1-1825189-2
	2.54 [.200]	2	2	1-1825189-1
	30.48 [1.200]	12		1-1825189-0
	25.40 [1.000]	10		1825189-9
	22.86 [.900]	9		1825189-8
	20.32 [.800]	8		1825189-7
	17.78 [.700]	7		1825189-6
	15.24 [.600]	6		1825189-5
12.70 [.500]	5		1825189-4	
10.16 [.400]	4		1825189-3	
7.62 [.300]	3		1825189-2	
2.54 [.200]	2		1825189-1	
DIM A	POSITION	PART NO.		

THIS DRAWING IS A CONTROLLED DOCUMENT.		DWN B.S.VISWESWARA 10MAY05		
DIMENSIONS: mm [INCHES]		CHK M.S.SARVER		
TOLERANCES UNLESS OTHERWISE SPECIFIED:		APVD M.S.SARVER	NAME SHUNT, DIP, PROGRAMMABLE SMT	
0 PLC ± -		PRODUCT SPEC	SIZE	
1 PLC ± -		APPLICATION SPEC	CAGE CODE	
2 PLC ± 0.03[.001]			DRAWING NO	
3 PLC ± -			RESTRICTED TO	
4 PLC ± -			A2 00779 C=1825189	
ANGLES ± -		WEIGHT	SCALE 5:1 SHEET 1 OF 1 REV D	
FINISH		CUSTOMER DRAWING		

Компания «Life Electronics» занимается поставками электронных компонентов импортного и отечественного производства от производителей и со складов крупных дистрибьюторов Европы, Америки и Азии.

С конца 2013 года компания активно расширяет линейку поставок компонентов по направлению коаксиальный кабель, кварцевые генераторы и конденсаторы (керамические, пленочные, электролитические), за счёт заключения дистрибьюторских договоров

Мы предлагаем:

- Конкурентоспособные цены и скидки постоянным клиентам.
- Специальные условия для постоянных клиентов.
- Подбор аналогов.
- Поставку компонентов в любых объемах, удовлетворяющих вашим потребностям.
- Приемлемые сроки поставки, возможна ускоренная поставка.
- Доставку товара в любую точку России и стран СНГ.
- Комплексную поставку.
- Работу по проектам и поставку образцов.
- Формирование склада под заказчика.
- Сертификаты соответствия на поставляемую продукцию (по желанию клиента).
- Тестирование поставляемой продукции.
- Поставку компонентов, требующих военную и космическую приемку.
- Входной контроль качества.
- Наличие сертификата ISO.

В составе нашей компании организован Конструкторский отдел, призванный помогать разработчикам, и инженерам.

Конструкторский отдел помогает осуществить:

- Регистрацию проекта у производителя компонентов.
- Техническую поддержку проекта.
- Защиту от снятия компонента с производства.
- Оценку стоимости проекта по компонентам.
- Изготовление тестовой платы монтаж и пусконаладочные работы.



Тел: +7 (812) 336 43 04 (многоканальный)

Email: org@lifeelectronics.ru