

Whole or in part, for manufacture or sale by anyone other than Amphenol Corporation without its prior consent, & that no right is granted to disclose or to use any information in this document.

Customer drawing

| SYM | ECN | DESCRIPTION | DATE | APPR |
|-----|------|------------------------------|----------|------|
| 1 | HK-- | First Release Drawing | 03/20/08 | I |
| 2 | HK-- | Update contact tail length | 07/04/12 | I |
| 3 | HK-- | Change dim. 30.84 to 30.81mm | 08/27/13 | I |
| 4 | HK-- | Add pin diameter | 11/14/13 | I |

D-SUB TECHNICAL DATA

SHELL : Steel, 100u" Tin Over 50u" min nickel over 50u" min Copp
 BODY : Glass-Filled Thermoplastic PBT,UL94V-0
 CONTACTS : Copper alloy
 15u"Gold over 50u" nickel on mating area
 100u" tin over 50u" nickel on solder area
 ELECTRICAL : Voltage rating 250 VAC/RMS
 Current Rating :3 AMP
 Withstanding Voltage >1000 VAC/RMS
 Insulation resistance >1000 M Ohms
 Contact resistance 20 mOhms max
 MARKING : Amphenol-...(Series No.)
 Commercial reference
 Manufacturing date

PRODUCT CODE

L 777 SD X XX P

L: RoHS Compliance

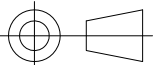
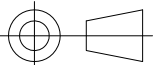
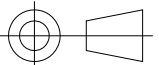
777: tinned shell +
dimples for plug

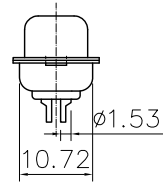
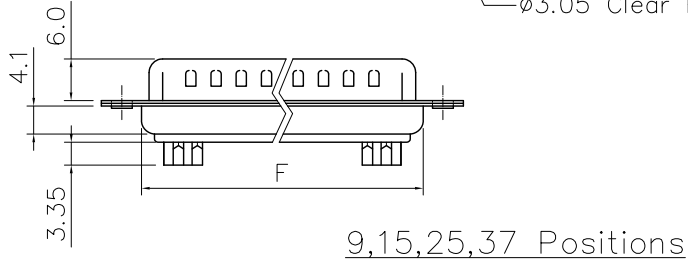
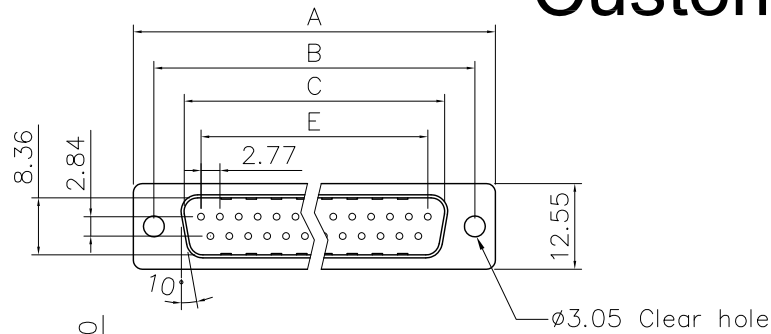
SD: standard density

Contact type:
P=pin

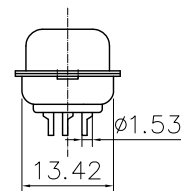
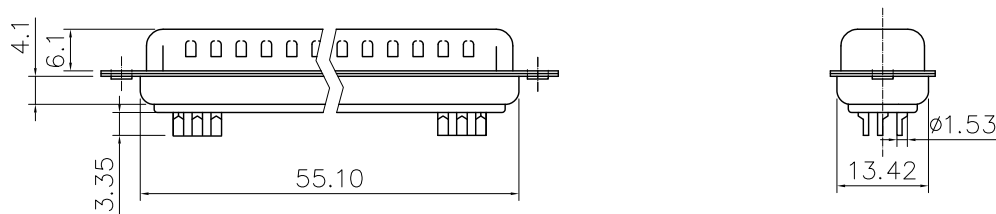
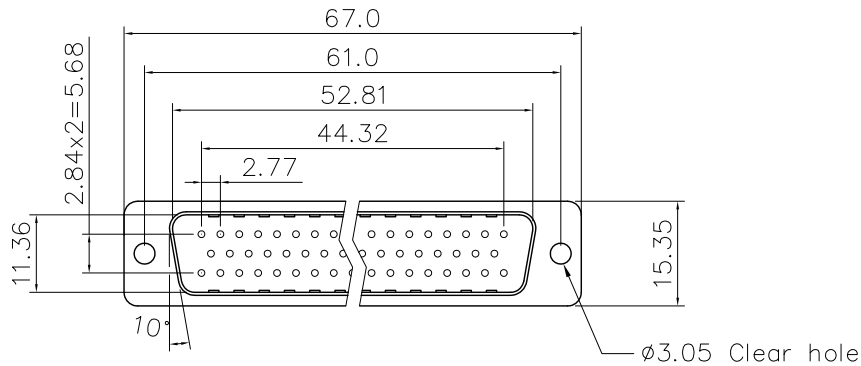
Configuration: 09,15,25,37,50

Shell Size: E,A,B,C,D

| UNLESS OTHERWISE SPECIFIED TOLERANCES | | APPROVAL | | DATE | Amphenol |
|---------------------------------------|------|---|---------|-----------------------------------|-------------------|
| | U.S. | METRIC | DRAWN | Feliz Liu | |
| X | +/- | 0.50 | CHECKED | Tony Tang | 08/27/13 |
| .XX | +/- | 0.30 | CHECKED | | |
| .XXX | +/- | 0.20 | | | |
| FRACTIONS | +/- | 5' | | | |
| ANGLES | +/- | | | | |
| FOR MATERIALS AND FINISHES SEE NOTES | | DRAWING FILE : | | TITLE | |
| REMOVE SHARP EDGES | | ANGLE OF PROJECTION | | Amphenol East Asia Lim | |
| DIMENSIONS | |  | | Stamped and formed contacts, SD S | |
| U.S. INCHES | |  | | SIZE DRAWING NO. | |
| METRIC MM | |  | | A4 C L777SDXXXX | |
| | | | | SCALE | NONE SHEET 1 OF 1 |



9,15,25,37 Positions



50 Positions

Dimensions

| Positions | A | B | C | E | F |
|-----------|-------|-------|-------|-------|-------|
| 9 | 30.81 | 24.99 | 16.92 | 11.08 | 19.20 |
| 15 | 39.20 | 33.30 | 25.25 | 19.39 | 27.70 |
| 25 | 53.04 | 47.04 | 38.96 | 33.24 | 41.10 |
| 37 | 69.40 | 63.50 | 55.42 | 49.86 | 57.30 |

4

3

↑

2

1

Компания «Life Electronics» занимается поставками электронных компонентов импортного и отечественного производства от производителей и со складов крупных дистрибьюторов Европы, Америки и Азии.

С конца 2013 года компания активно расширяет линейку поставок компонентов по направлению коаксиальный кабель, кварцевые генераторы и конденсаторы (керамические, пленочные, электролитические), за счёт заключения дистрибьюторских договоров

Мы предлагаем:

- Конкурентоспособные цены и скидки постоянным клиентам.
- Специальные условия для постоянных клиентов.
- Подбор аналогов.
- Поставку компонентов в любых объемах, удовлетворяющих вашим потребностям.
- Приемлемые сроки поставки, возможна ускоренная поставка.
- Доставку товара в любую точку России и стран СНГ.
- Комплексную поставку.
- Работу по проектам и поставку образцов.
- Формирование склада под заказчика.
- Сертификаты соответствия на поставляемую продукцию (по желанию клиента).
- Тестирование поставляемой продукции.
- Поставку компонентов, требующих военную и космическую приемку.
- Входной контроль качества.
- Наличие сертификата ISO.

В составе нашей компании организован Конструкторский отдел, призванный помогать разработчикам, и инженерам.

Конструкторский отдел помогает осуществить:

- Регистрацию проекта у производителя компонентов.
- Техническую поддержку проекта.
- Защиту от снятия компонента с производства.
- Оценку стоимости проекта по компонентам.
- Изготовление тестовой платы монтаж и пусконаладочные работы.



Тел: +7 (812) 336 43 04 (многоканальный)

Email: org@lifeelectronics.ru