



## Wirewound Resistors, Two and Four Terminal, Low Ohmic Value for Current Sensing



**MODELS**  
**SPR0676**  
**SPR2039**  
**SPR2093**

Special Purpose  
Open Style  
Designed for  
Printed Circuit Boards

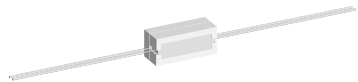
| STANDARD ELECTRICAL SPECIFICATIONS |             |         |                               |              |
|------------------------------------|-------------|---------|-------------------------------|--------------|
| GLOBAL MODEL                       | HIST. MODEL | WATTAGE | RESISTANCE RANGE ( $\Omega$ ) | TYPICAL TOL. |
| SPR0676                            | SPR-676     | 1       | 0.0015 to 0.05                | $\pm 0.5\%$  |
| SPR2039                            | SPR-2039    | 3.5     | 0.0033 to 0.05                | $\pm 1.0\%$  |
| SPR2093                            | SPR-2093    | (1)     | 0.0005 to 0.002               | $\pm 1.5\%$  |

**Note**

(1) 13 W on 0.0005  $\Omega$  and 0.001  $\Omega$ , limited to 115 A.  
10 W on 0.001  $\Omega$  and 0.002  $\Omega$ .

| DIMENSIONS in inches [millimeters] |             |                            |  |                   |
|------------------------------------|-------------|----------------------------|--|-------------------|
| GLOBAL MODEL                       | HIST. MODEL | HOLE PATTERN               |  | TERMINAL DIAMETER |
| SPR0676                            | SPR-676     | 0.20 x 0.70 [5.08 x 17.78] |  | 0.040 [1.02]      |
| SPR2039                            | SPR-2039    | 0.25 x 1.0 [6.35 x25.4]    |  | 0.051 [1.30]      |
| SPR2093                            | SPR-2093    | 0.25 x 1.0 [6.35 x25.4]    |  | 0.081 [2.06]      |

Consult our engineering department for specific part numbers and detailed data sheets, see email address at the bottom of this page.



**MODELS**  
**SPR2073**  
**SPR2123**  
**SPR2091**

Special Purpose  
Ceramic Potted  
Designed for  
Rugged Applications

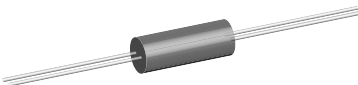
| STANDARD ELECTRICAL SPECIFICATIONS |             |         |                               |              |
|------------------------------------|-------------|---------|-------------------------------|--------------|
| GLOBAL MODEL                       | HIST. MODEL | WATTAGE | RESISTANCE RANGE ( $\Omega$ ) | TYPICAL TOL. |
| SPR2073                            | SPR-2073    | 3 (2)   | 0.001 to 0.25                 | $\pm 1.0\%$  |
| SPR2123                            | SPR-2123    | 5 (2)   | 0.001 to 0.25                 | $\pm 1.0\%$  |
| SPR2091                            | SPR-2091    | 10 (2)  | 0.001 to 0.25                 | $\pm 1.0\%$  |

**Note**

(2) Limited to 25 A.

| DIMENSIONS in inches [millimeters] |             |               |              |              |                            |
|------------------------------------|-------------|---------------|--------------|--------------|----------------------------|
| GLOBAL MODEL                       | HIST. MODEL | LENGTH        | WIDTH        | HEIGHT       | TERMINAL                   |
| SPR2073                            | SPR-2073    | 0.875 [22.22] | 0.312 [7.94] | 0.312 [7.94] | 0.040 x 2.0 [1.02 x 50.80] |
| SPR2123                            | SPR-2123    | 0.875 [22.22] | 0.375 [9.52] | 0.344 [8.73] |                            |
| SPR2091                            | SPR-2091    | 1.875 [47.62] | 0.375 [9.52] | 0.344 [8.73] |                            |

Consult our engineering department for specific part numbers and detailed data sheets, see email address at the bottom of this page.



**MODELS**  
**SPR1005**

Special Purpose  
Silicone Molded  
SPR-1005-26 Qualified  
To MIL-PRF-49465/1  
Type RLV-10

| STANDARD ELECTRICAL SPECIFICATIONS |             |         |                               |              |
|------------------------------------|-------------|---------|-------------------------------|--------------|
| GLOBAL MODEL                       | HIST. MODEL | WATTAGE | RESISTANCE RANGE ( $\Omega$ ) | TYPICAL TOL. |
| SPR1005                            | SPR-1005    | 5 (3)   | 0.0008 to 0.5                 | $\pm 1.0\%$  |

**Note**

(3) Limited to 25 A.

| DIMENSIONS in inches [millimeters] |             |               |              |                            |
|------------------------------------|-------------|---------------|--------------|----------------------------|
| GLOBAL MODEL                       | HIST. MODEL | LENGTH        | DIAMETER     | TERMINAL                   |
| SPR1005                            | SPR-1005    | 0.975 [24.77] | 0.380 [9.65] | 0.040 x 1.5 [1.02 x 38.10] |

Consult our engineering department for specific part numbers and detailed data sheets, see email address at the bottom of this page.

Компания «Life Electronics» занимается поставками электронных компонентов импортного и отечественного производства от производителей и со складов крупных дистрибьюторов Европы, Америки и Азии.

С конца 2013 года компания активно расширяет линейку поставок компонентов по направлению коаксиальный кабель, кварцевые генераторы и конденсаторы (керамические, пленочные, электролитические), за счёт заключения дистрибьюторских договоров

Мы предлагаем:

- Конкурентоспособные цены и скидки постоянным клиентам.
- Специальные условия для постоянных клиентов.
- Подбор аналогов.
- Поставку компонентов в любых объемах, удовлетворяющих вашим потребностям.
- Приемлемые сроки поставки, возможна ускоренная поставка.
- Доставку товара в любую точку России и стран СНГ.
- Комплексную поставку.
- Работу по проектам и поставку образцов.
- Формирование склада под заказчика.
- Сертификаты соответствия на поставляемую продукцию (по желанию клиента).
- Тестирование поставляемой продукции.
- Поставку компонентов, требующих военную и космическую приемку.
- Входной контроль качества.
- Наличие сертификата ISO.

В составе нашей компании организован Конструкторский отдел, призванный помогать разработчикам, и инженерам.

Конструкторский отдел помогает осуществить:

- Регистрацию проекта у производителя компонентов.
- Техническую поддержку проекта.
- Защиту от снятия компонента с производства.
- Оценку стоимости проекта по компонентам.
- Изготовление тестовой платы монтаж и пусконаладочные работы.



Тел: +7 (812) 336 43 04 (многоканальный)

Email: [org@lifeelectronics.ru](mailto:org@lifeelectronics.ru)