



## Wirewound Resistors, Two and Four Terminal, Low Ohmic Value for Current Sensing



**MODELS**  
**SPR0676**  
**SPR2039**  
**SPR2093**

Special Purpose  
Open Style  
Designed for  
Printed Circuit Boards

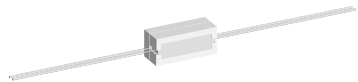
STANDARD ELECTRICAL SPECIFICATIONS				
GLOBAL MODEL	HIST. MODEL	WATTAGE	RESISTANCE RANGE ( $\Omega$ )	TYPICAL TOL.
SPR0676	SPR-676	1	0.0015 to 0.05	$\pm 0.5\%$
SPR2039	SPR-2039	3.5	0.0033 to 0.05	$\pm 1.0\%$
SPR2093	SPR-2093	(1)	0.0005 to 0.002	$\pm 1.5\%$

**Note**

(1) 13 W on 0.0005  $\Omega$  and 0.001  $\Omega$ , limited to 115 A.  
10 W on 0.001  $\Omega$  and 0.002  $\Omega$ .

DIMENSIONS in inches [millimeters]				
GLOBAL MODEL	HIST. MODEL	HOLE PATTERN		TERMINAL DIAMETER
SPR0676	SPR-676	0.20 x 0.70 [5.08 x 17.78]		0.040 [1.02]
SPR2039	SPR-2039	0.25 x 1.0 [6.35 x25.4]		0.051 [1.30]
SPR2093	SPR-2093	0.25 x 1.0 [6.35 x25.4]		0.081 [2.06]

Consult our engineering department for specific part numbers and detailed data sheets, see email address at the bottom of this page.



**MODELS**  
**SPR2073**  
**SPR2123**  
**SPR2091**

Special Purpose  
Ceramic Potted  
Designed for  
Rugged Applications

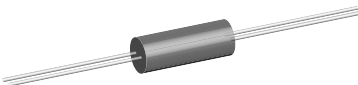
STANDARD ELECTRICAL SPECIFICATIONS				
GLOBAL MODEL	HIST. MODEL	WATTAGE	RESISTANCE RANGE ( $\Omega$ )	TYPICAL TOL.
SPR2073	SPR-2073	3 (2)	0.001 to 0.25	$\pm 1.0\%$
SPR2123	SPR-2123	5 (2)	0.001 to 0.25	$\pm 1.0\%$
SPR2091	SPR-2091	10 (2)	0.001 to 0.25	$\pm 1.0\%$

**Note**

(2) Limited to 25 A.

DIMENSIONS in inches [millimeters]					
GLOBAL MODEL	HIST. MODEL	LENGTH	WIDTH	HEIGHT	TERMINAL
SPR2073	SPR-2073	0.875 [22.22]	0.312 [7.94]	0.312 [7.94]	0.040 x 2.0 [1.02 x 50.80]
SPR2123	SPR-2123	0.875 [22.22]	0.375 [9.52]	0.344 [8.73]	
SPR2091	SPR-2091	1.875 [47.62]	0.375 [9.52]	0.344 [8.73]	

Consult our engineering department for specific part numbers and detailed data sheets, see email address at the bottom of this page.



**MODELS**  
**SPR1005**

Special Purpose  
Silicone Molded  
SPR-1005-26 Qualified  
To MIL-PRF-49465/1  
Type RLV-10

STANDARD ELECTRICAL SPECIFICATIONS				
GLOBAL MODEL	HIST. MODEL	WATTAGE	RESISTANCE RANGE ( $\Omega$ )	TYPICAL TOL.
SPR1005	SPR-1005	5 (3)	0.0008 to 0.5	$\pm 1.0\%$

**Note**

(3) Limited to 25 A.

DIMENSIONS in inches [millimeters]				
GLOBAL MODEL	HIST. MODEL	LENGTH	DIAMETER	TERMINAL
SPR1005	SPR-1005	0.975 [24.77]	0.380 [9.65]	0.040 x 1.5 [1.02 x 38.10]

Consult our engineering department for specific part numbers and detailed data sheets, see email address at the bottom of this page.

Компания «Life Electronics» занимается поставками электронных компонентов импортного и отечественного производства от производителей и со складов крупных дистрибьюторов Европы, Америки и Азии.

С конца 2013 года компания активно расширяет линейку поставок компонентов по направлению коаксиальный кабель, кварцевые генераторы и конденсаторы (керамические, пленочные, электролитические), за счёт заключения дистрибьюторских договоров

Мы предлагаем:

- Конкурентоспособные цены и скидки постоянным клиентам.
- Специальные условия для постоянных клиентов.
- Подбор аналогов.
- Поставку компонентов в любых объемах, удовлетворяющих вашим потребностям.
- Приемлемые сроки поставки, возможна ускоренная поставка.
- Доставку товара в любую точку России и стран СНГ.
- Комплексную поставку.
- Работу по проектам и поставку образцов.
- Формирование склада под заказчика.
- Сертификаты соответствия на поставляемую продукцию (по желанию клиента).
- Тестирование поставляемой продукции.
- Поставку компонентов, требующих военную и космическую приемку.
- Входной контроль качества.
- Наличие сертификата ISO.

В составе нашей компании организован Конструкторский отдел, призванный помогать разработчикам, и инженерам.

Конструкторский отдел помогает осуществить:

- Регистрацию проекта у производителя компонентов.
- Техническую поддержку проекта.
- Защиту от снятия компонента с производства.
- Оценку стоимости проекта по компонентам.
- Изготовление тестовой платы монтаж и пусконаладочные работы.



Тел: +7 (812) 336 43 04 (многоканальный)

Email: [org@lifeelectronics.ru](mailto:org@lifeelectronics.ru)