

# MHPS SERIES KEY SWITCHES

## FEATURES

- Double pole - double throw and 4 pole - double throw configurations.
- Momentary (non-locking) and maintained action (locking) models.
- Shorting and non-shorting contacts.
- Audible ('click') and non-audible action models.

### GENERAL SPECIFICATIONS

Contact rating:	100 mA @ 30 VDC
Insulation resistance:	100 megohms minimum at 500 VDC
Dielectric withstanding voltage:	500 VAC for 1 minute
Contact resistance:	100 milliohms maximum
Life:	10,000 cycles minimum
Operating temperature range:	-20°C to +65°C

### SOLDERING

Wave soldering:	260°C max. for 5 seconds maximum
Manual soldering:	350°C ± 10°C for 3 seconds maximum
Solvent washing:	Non-washable.

### MATERIALS

Case:	PBT (model MHPS2266 only - Type 6/6 nylon)
Cover:	Acetal (model MHPS2266 only - Type 6/6 nylon)
Actuator:	Acetal
Terminals:	Silver plated brass
Shorting Contact:	Silver plated phosphor bronze

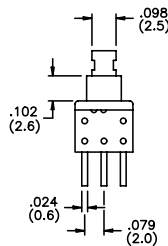
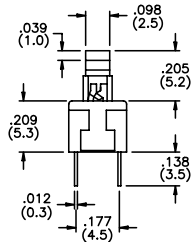
SPECIFICATIONS SUBJECT TO CHANGE WITHOUT NOTICE.

### US # MHPS2266

Travel: full- .075" (1.9mm)  
to lock- .039" (1mm)  
Operating force: 140±50g



### DOUBLE POLE



US Model No.	Action	Contacts	Audible
<b>MHPS2266</b>	maint'd.	non-sh't'g.	no
<b>MHPS2266N</b>	mom.	non-sh't'g.	no



SCHEMATIC



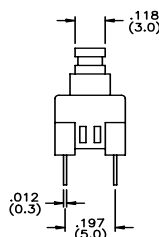
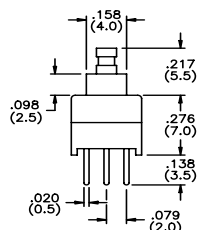
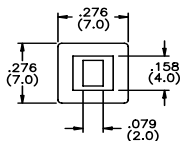
P.C. board layout

### US # MHPS2273 EU # PHAP4673

Travel: full- .071" (1.8mm)  
to lock- .039" (1mm)  
Operating force: 140±50g



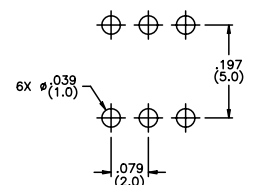
### DOUBLE POLE



US Model No.	Action	Contacts	Audible	EU Model No.
<b>MHPS2273</b>	maint'd.	non-sh't'g.	no	<b>PHAP4673</b>
<b>MHPS2273N</b>	mom.	non-sh't'g.	no	N/A



SCHEMATIC



P.C. board layout

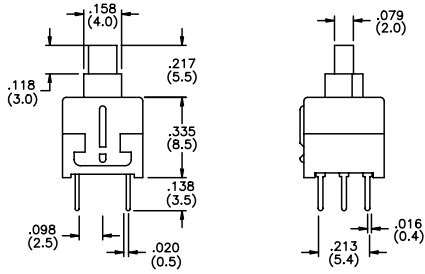
M

**US # MHPS2283**  
**EU # PHAP4683W**

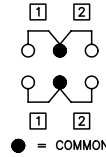
Travel: full-.098" (2.5mm)  
to lock-.059" (1.5mm)  
Operating force: 180±50g



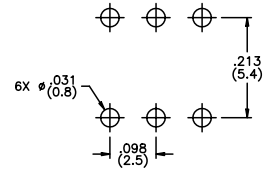
**DOUBLE POLE**



US Model No.	Action	Contacts	Audible	EU Model No.
<b>MHPS2283</b>	maint'd.	non-sht'g.	yes	<b>PHAP4683W</b>
<b>MHPS2283N</b>	mom.	non-sht'g.	no	N/A
<b>MHPS2283V</b>	mom.	non-sht'g.	yes	<b>PHAP4383V</b>



SCHMATIC



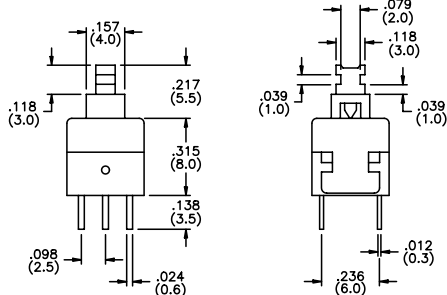
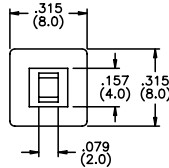
P.C. board layout

**US # MHPS2285**

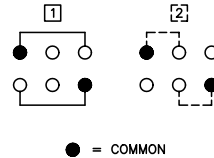
Travel: full-.098" (2.5mm)  
to lock-.059" (1.5mm)  
Operating force: 180±50g



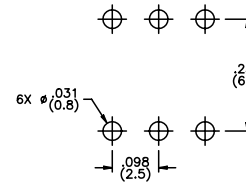
**DOUBLE POLE**



Model No.	Action	Contacts	Audible
<b>MHPS2285</b>	maint'd.	non-sht'g.	yes
<b>MHPS2285N</b>	mom.	non-sht'g.	no
<b>MHPS2285V</b>	mom.	non-sht'g.	yes



SCHMATIC



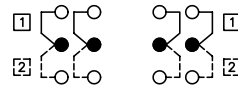
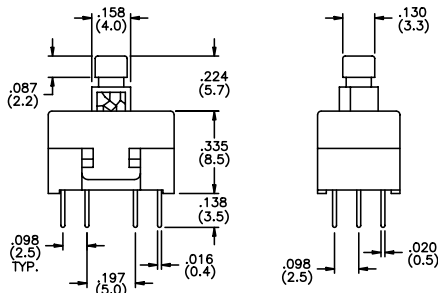
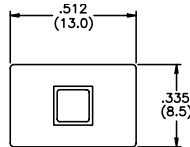
P.C. board layout

**US # MHPS4284**

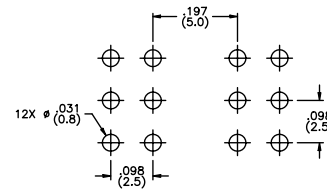
Travel: full-.098" (2.5mm)  
to lock-.059" (1.5mm)  
Operating force: 180g  
+100g, -50g



**FOUR POLE**

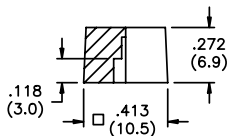


SCHMATIC

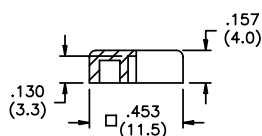


P.C. board layout

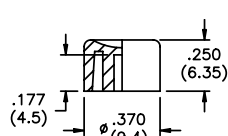
**CAPS** (fit MHPS2273, MHPS2283 and MHPS2285 models only)



**MH1** Square cap



**U4520** Square cap



**U4530** Round cap

Note - add digit from table to cap part number for color.  
Example - **MH12** indicates black cap.

No.	Color
1	blue
2	black
3	green
5	yellow
6	red
7	ivory

SPECIFICATIONS SUBJECT TO CHANGE WITHOUT NOTICE.

Компания «Life Electronics» занимается поставками электронных компонентов импортного и отечественного производства от производителей и со складов крупных дистрибьюторов Европы, Америки и Азии.

С конца 2013 года компания активно расширяет линейку поставок компонентов по направлению коаксиальный кабель, кварцевые генераторы и конденсаторы (керамические, пленочные, электролитические), за счёт заключения дистрибьюторских договоров

Мы предлагаем:

- Конкурентоспособные цены и скидки постоянным клиентам.
- Специальные условия для постоянных клиентов.
- Подбор аналогов.
- Поставку компонентов в любых объемах, удовлетворяющих вашим потребностям.
- Приемлемые сроки поставки, возможна ускоренная поставка.
- Доставку товара в любую точку России и стран СНГ.
- Комплексную поставку.
- Работу по проектам и поставку образцов.
- Формирование склада под заказчика.
- Сертификаты соответствия на поставляемую продукцию (по желанию клиента).
- Тестирование поставляемой продукции.
- Поставку компонентов, требующих военную и космическую приемку.
- Входной контроль качества.
- Наличие сертификата ISO.

В составе нашей компании организован Конструкторский отдел, призванный помогать разработчикам, и инженерам.

Конструкторский отдел помогает осуществить:

- Регистрацию проекта у производителя компонентов.
- Техническую поддержку проекта.
- Защиту от снятия компонента с производства.
- Оценку стоимости проекта по компонентам.
- Изготовление тестовой платы монтаж и пусконаладочные работы.



Тел: +7 (812) 336 43 04 (многоканальный)

Email: [org@lifeelectronics.ru](mailto:org@lifeelectronics.ru)