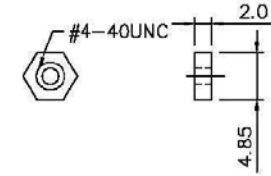
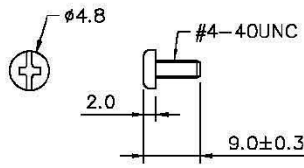
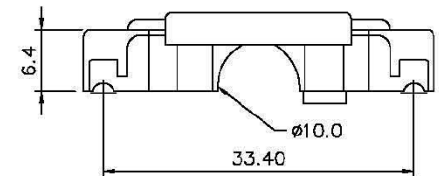
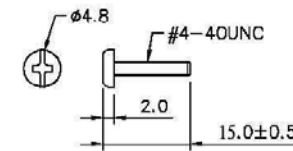
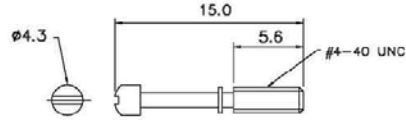
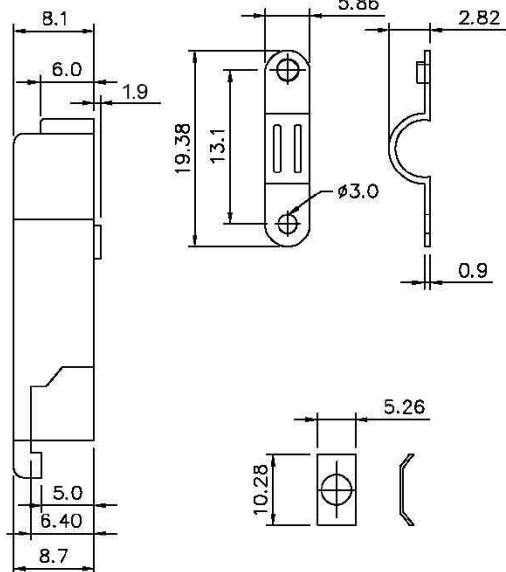
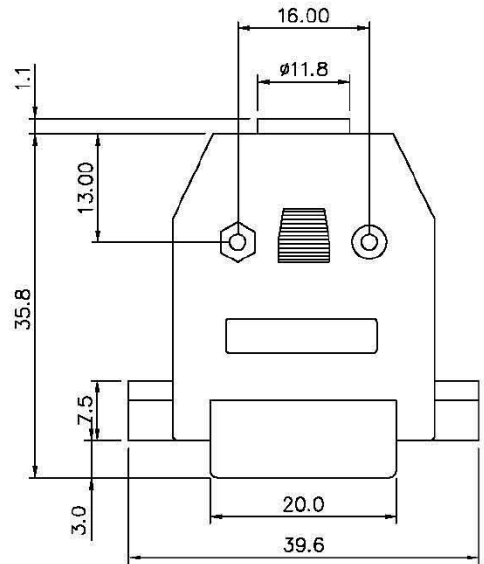


DRAWING NO. 40-9715HS	
REVISIONS	
01	ENGINEERING RELEASE
06-13-12	Y Y L G G M



SPECIFICATIONS:
 1. MATERIAL: ABS UL 94 HB (METALIZED PLASTIC NICKEL PLATED)
 2. PLATING: SCREW & CLIP AND OTHER, NICKEL PLATED
 3. PACKAGE: 1 SET / BAG

THIS DRAWING TO BE INTERPRETED PER ANSI Y 14.5M - 1994

COMPANY CONFIDENTIAL

TOLERANCE UNLESS OTHERWISE SPECIFIED		DRAWN BY YUG EHU	DATE 06-13-12
DECIMALS	mm	CHECKED BY YUGE HU	DATE 06-13-12
X		APPROVED BY MA LIN	DATE 06-13-12
X.X	+0.38		
X.XX	+0.20		
ANGLES	+ 2 °	U/M	mm

EMERSON
Network Power

Connectivity Solutions

TITLE
D-Sub Hood, Deluxe Metalized HS Series, 15 Pins

THIS DRAWING WAS PRODUCED BY COMPUTER, DO NOT SCALE DRAWING OR UPDATE MANUALLY.		SHEET 1 OF 1	DRAWING NO. 40-9715HS	SIZE C
---	--	-----------------	--------------------------	-----------

Компания «Life Electronics» занимается поставками электронных компонентов импортного и отечественного производства от производителей и со складов крупных дистрибьюторов Европы, Америки и Азии.

С конца 2013 года компания активно расширяет линейку поставок компонентов по направлению коаксиальный кабель, кварцевые генераторы и конденсаторы (керамические, пленочные, электролитические), за счёт заключения дистрибьюторских договоров

Мы предлагаем:

- Конкуренспособные цены и скидки постоянным клиентам.
- Специальные условия для постоянных клиентов.
- Подбор аналогов.
- Поставку компонентов в любых объемах, удовлетворяющих вашим потребностям.
- Приемлемые сроки поставки, возможна ускоренная поставка.
- Доставку товара в любую точку России и стран СНГ.
- Комплексную поставку.
- Работу по проектам и поставку образцов.
- Формирование склада под заказчика.
- Сертификаты соответствия на поставляемую продукцию (по желанию клиента).
- Тестирование поставляемой продукции.
- Поставку компонентов, требующих военную и космическую приемку.
- Входной контроль качества.
- Наличие сертификата ISO.

В составе нашей компании организован Конструкторский отдел, призванный помогать разработчикам, и инженерам.

Конструкторский отдел помогает осуществить:

- Регистрацию проекта у производителя компонентов.
- Техническую поддержку проекта.
- Защиту от снятия компонента с производства.
- Оценку стоимости проекта по компонентам.
- Изготовление тестовой платы монтаж и пусконаладочные работы.



Тел: +7 (812) 336 43 04 (многоканальный)

Email: org@lifeelectronics.ru