

CY SERIES

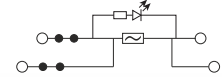
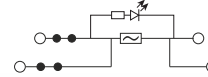
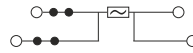
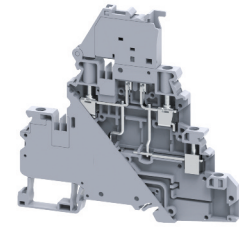
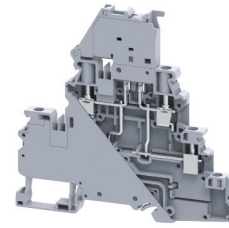
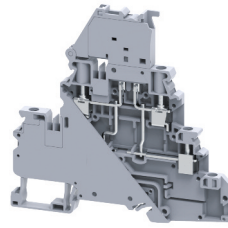
SCREW TERMINAL BLOCKS

Multi-Level Fuse Blocks, 5x20mm, 4 Connection Points

CYDLF4LR

CYDLF4LRL6-60V

CYDLF4LRL110-240V



Fuse Block, 5x20mm
with 4 Connection Points
2x2 Jumper Channels

Fuse Block, 5x20mm , LED
with 4 Connection Points
2x2 Jumper Channels

Fuse Block, 5x20mm , LED
with 4 Connection Points
2x2 Jumper Channels

Dimensions & Weight

Width	6 mm	
Length	94.5 mm	
Height w DIN Rail	35 x 7.5 mm	90.9 mm
	35 x 15 mm	98.4 mm
Weight per piece	34.9 g	

Technical Data/Ratings

Approvals						
Wire Size (solid / stranded)	24-10 AWG	0.2-4 mm ²	24-10 AWG	0.2-4 mm ²	24-10 AWG	0.2-4 mm ²
Voltage Rating	300 V	1000V AC/DC	300 V	1000V AC/DC	300 V	500V AC/DC
Current Rating	10 A	10 A	10 A	10 A	10 A	10 A
Torque	4.5 lb-in	0.5 Nm	4.5 lb-in	0.5 Nm	4.5 lb-in	0.5 Nm
Insulation Material	Polyamide 66		Polyamide 66		Polyamide 66	

Fuse Specifications

Fuse Type	5x20 / 5x25 mm	5x20 / 5x25 mm	5x20 / 5x25 mm
LED Indicator Voltage	-	6-60V AC/DC	110-240V AC/DC

Installation Instructions

Wire Stripping Length	9 mm	9 mm	9 mm
Screwdriver	Flat Head 0.6 x 3.5 mm	Flat Head 0.6 x 3.5 mm	Flat Head 0.6 x 3.5 mm

Terminal Blocks

	Cat. No.	Std. Pk.	Cat. No.	Std. Pk.	Cat. No.	Std. Pk.
Grey (standard)	CYDLF4LR	50	CYDLF4LRL6-60L	50	CYDLF4LRL110-240V	50
Blue BU	CYDLF4LR/BU	50	CYDLF4LRL6-60L/BU	50	CYDLF4LRL110-240V/BU	50
Black BL	CYDLF4LR/BL	50	CYDLF4LRL6-60L/BL	50	CYDLF4LRL110-240V/BL	50

Additional colors available.



Accessories

	Cat. No.	Std. Pk.	Cat. No.	Std. Pk.	Cat. No.	Std. Pk.
DIN Rail	2511120	20	2511120	20	2511120	20
	CA701-15/S	20	CA701-15/S	20	CA701-15/S	20
End Stop	CA702	50	CA702	50	CA702	50
	CA802	50	CA802	50	CA802	50
	CA202	50	CA202	50	CA202	50
Shorting Link/ Jumpers	2 pole JX4/2	100	2 pole JX4/2	100	2 pole JX4/2	100
	3 pole JX4/3	50	3 pole JX4/3	50	3 pole JX4/3	50
	4 pole JX4/4	50	4 pole JX4/4	50	4 pole JX4/4	50
	5 pole -	-	5 pole -	-	5 pole -	-
	6 pole -	-	6 pole -	-	6 pole -	-
	7 pole -	-	7 pole -	-	7 pole -	-
	8 pole JX4/8	10	8 pole JX4/8	10	8 pole JX4/8	10
	10 pole JX4/10	10	10 pole JX4/10	10	10 pole JX4/10	10
	16 pole JX4/16	10	16 pole JX4/16	10	16 pole JX4/16	10
Marking Tag	MT6	1 Pk. (100 tags)	MT6	1 Pk. (100 tags)	MT6	1 Pk. (100 tags)
Warning Label	WLX4	1 Pk. (100 tags)	WLX4	1 Pk. (100 tags)	WLX4	1 Pk. (100 tags)

Компания «Life Electronics» занимается поставками электронных компонентов импортного и отечественного производства от производителей и со складов крупных дистрибьюторов Европы, Америки и Азии.

С конца 2013 года компания активно расширяет линейку поставок компонентов по направлению коаксиальный кабель, кварцевые генераторы и конденсаторы (керамические, пленочные, электролитические), за счёт заключения дистрибьюторских договоров

Мы предлагаем:

- Конкурентоспособные цены и скидки постоянным клиентам.
- Специальные условия для постоянных клиентов.
- Подбор аналогов.
- Поставку компонентов в любых объемах, удовлетворяющих вашим потребностям.
- Приемлемые сроки поставки, возможна ускоренная поставка.
- Доставку товара в любую точку России и стран СНГ.
- Комплексную поставку.
- Работу по проектам и поставку образцов.
- Формирование склада под заказчика.
- Сертификаты соответствия на поставляемую продукцию (по желанию клиента).
- Тестирование поставляемой продукции.
- Поставку компонентов, требующих военную и космическую приемку.
- Входной контроль качества.
- Наличие сертификата ISO.

В составе нашей компании организован Конструкторский отдел, призванный помогать разработчикам, и инженерам.

Конструкторский отдел помогает осуществить:

- Регистрацию проекта у производителя компонентов.
- Техническую поддержку проекта.
- Защиту от снятия компонента с производства.
- Оценку стоимости проекта по компонентам.
- Изготовление тестовой платы монтаж и пусконаладочные работы.



Тел: +7 (812) 336 43 04 (многоканальный)
Email: org@lifeelectronics.ru