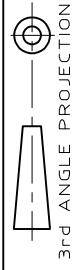


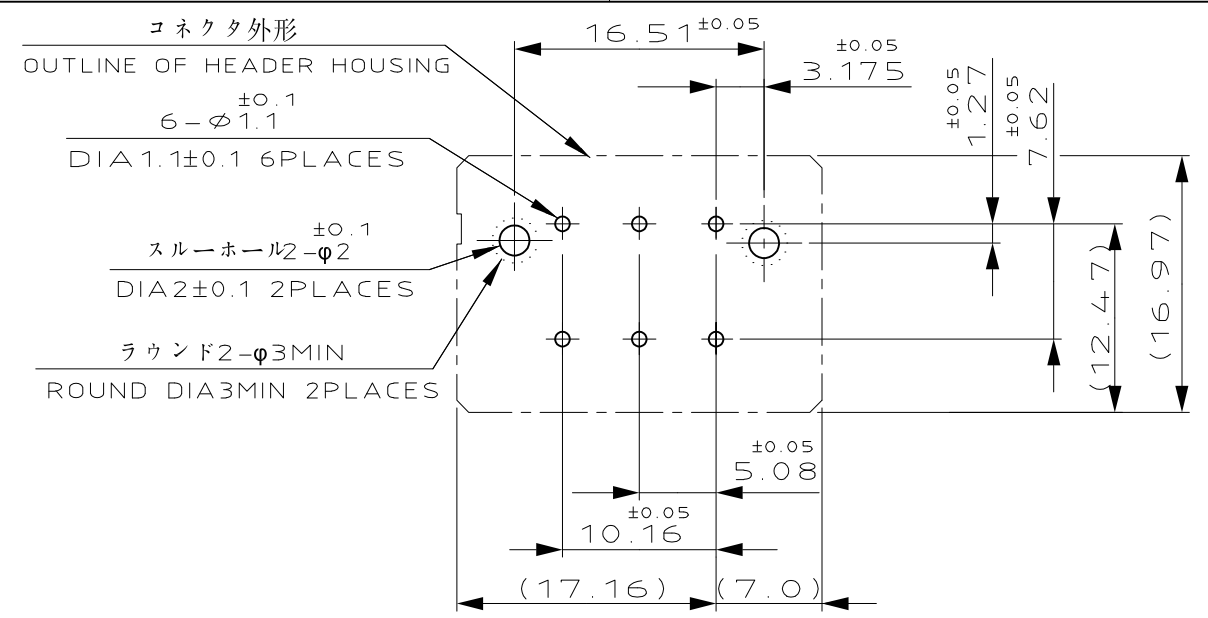
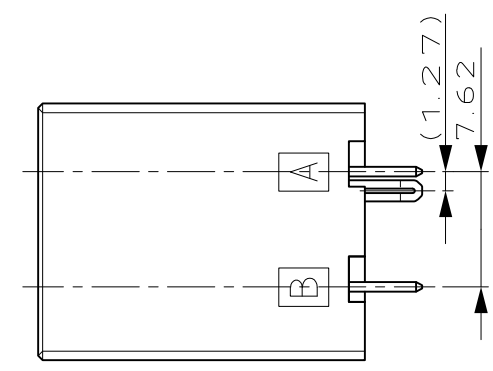
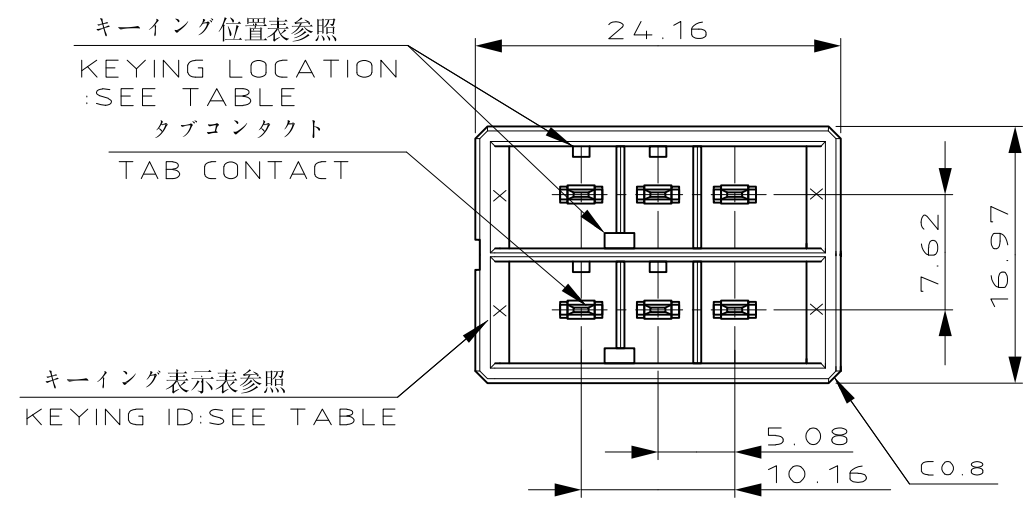
NUMBER
178140



METRIC

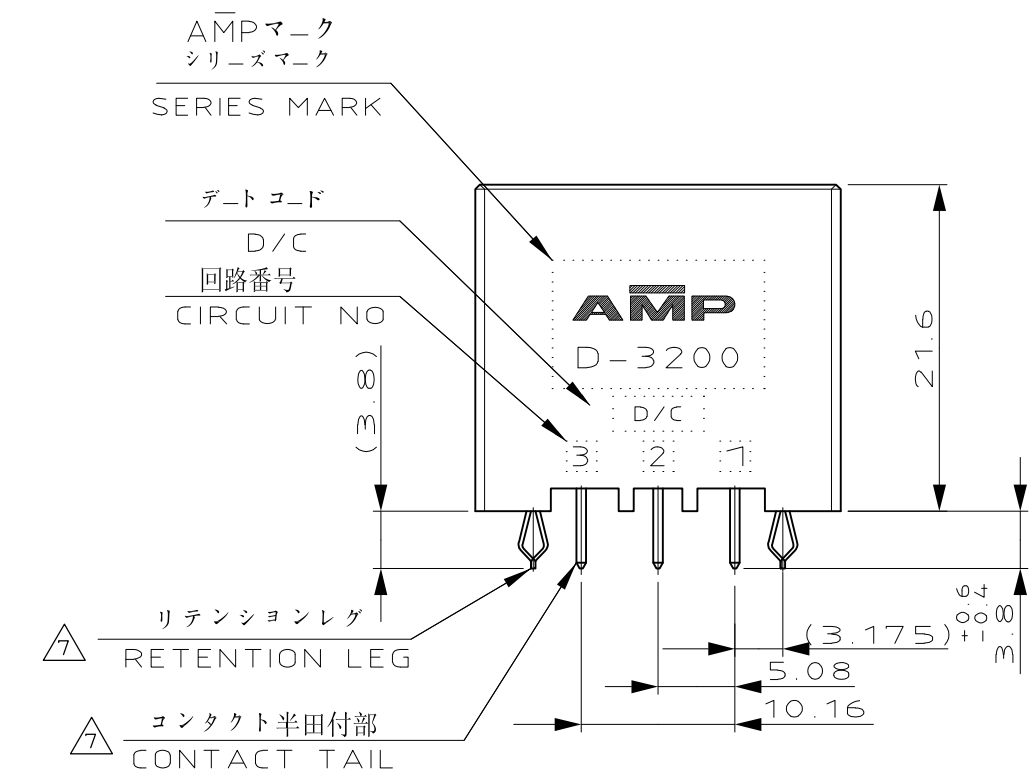
DIMENSIONS IN MILLIMETERS. DO NOT SCALE PRINT

PRINT DIST



推奨基板取付け寸法
PC 基板厚: 1.6±0.1
(非累積公差)
(コネクタ搭載面)

RECOMEND PC BOARD HOLE PATTERN
PC BOARD THICKNESS: 1.6±0.1
(NOT ACCUMULATE TOLERANCE)
(CONNECTOR MOUNT SIDE)



NOTES

- MATERIAL: HOUSING: GLASS FILLED THERMO PLASTIC, POLYESTER (94V-0), COLOR: BLACK
CONTACT: COPPER ALLOY
RETENTION LEG: COPPER ALLOY
- FINISH (CONTACT AREA): 0.38 μm MIN GOLD PLATING OVER Ni PLATING
- FINISH (CONTACT AREA): 0.76 μm MIN GOLD PLATING OVER Ni PLATING
- FINISH (CONTACT AREA): 2.0 μm MIN TIN PLATED OVER NICKEL
- FINISH (RETENTION LEG): TIN-LEAD PLATED (CONTACT TAIL) OVER NICKEL
- FOR DRAWER
- FINISH (RETENTION LEG): TIN PLATED (CONTACT TAIL) OVER NICKEL

注記

- 材料: ハウジング: ガラス入り熱可塑性ポリエステル樹脂 (94V-0), 色: 黒
コンタクト: 銅合金
リテンションレグ: 銅合金
- めっき: コンタクト全面Ni下地
接触部 0.38 μm MIN 金めっき
- めっき: コンタクト全面Ni下地
接触部 0.76 μm MIN 金めっき
- めっき: コンタクト全面Ni下地
接触部 2.0 μm MIN スズめっき
- めっき: リテンションレグとコンタクト半田付部
ニッケル下地の上に半田めっき
- ドロー用
- めっき: リテンションレグとコンタクト半田付部ニッケル下地の上にスズめっき

A ROW		X	Y	△7 △4	3-178140-5
B ROW		X	Y	△7 △3	3-178140-3
A ROW		Y	Y	△7 △2	3-178140-2
A ROW		Y	Y	△7 △4	2-178140-5
B ROW		Y	Y	△7 △3	2-178140-3
B ROW		Y	Y	△7 △2	2-178140-2
A ROW		X	X	△7 △2	△6 4-178140-2
A ROW		X	X	△7 △4	1-178140-5
B ROW		X	X	△7 △3	1-178140-3
B ROW		X	X	△7 △2	1-178140-2
KEYING LOCATION		A ROW KEYING	B ROW KEYING	FINISH	製品番号 PART NO.

					TE TE Connectivity	
					DYNAMIC D-3200 5.08X7.62PITCH(V) 6 POS.HDR CONN.ASS'Y	
					NAME	
					DYNAMIC D-3200 5.08X7.62PITCH(V) 6 POS.HDR CONN.ASS'Y	
					WIRE RANGE	
					mm?(AWG -) mmφ	
					INSULATION DIA	
					mmφ	
					MATERIAL	
					SEE NOTE 注記参照	
					FINISH	
					SEE NOTE 注記参照	
					DR. 19 APR 94 DE. 19 APR 94	
					N. Matsubara N. Matsubara	
					CHK. 20 APR 94 APP. 20 APR 94	
					S. MANABE S. MANABE	
					F1 REVISED PER ECO-11-005030 RK HMR 23MAR 11	
					LTR REVISION RECORD DR CHK DATE	
					一般公差 (GENERAL TOLERANCE)	
					10以下: ±0.3	
					10以上 30以下: ±0.4	
					30以上 100以下: ±0.45	
					角度: ±3°	
					SIZE LOC NUMBER	
					A3 J C=178140	
					SCALE REV. SHEET	
					2-1 F1 1 OF 1	

Компания «Life Electronics» занимается поставками электронных компонентов импортного и отечественного производства от производителей и со складов крупных дистрибьюторов Европы, Америки и Азии.

С конца 2013 года компания активно расширяет линейку поставок компонентов по направлению коаксиальный кабель, кварцевые генераторы и конденсаторы (керамические, пленочные, электролитические), за счёт заключения дистрибьюторских договоров

Мы предлагаем:

- Конкурентоспособные цены и скидки постоянным клиентам.
- Специальные условия для постоянных клиентов.
- Подбор аналогов.
- Поставку компонентов в любых объемах, удовлетворяющих вашим потребностям.
- Приемлемые сроки поставки, возможна ускоренная поставка.
- Доставку товара в любую точку России и стран СНГ.
- Комплексную поставку.
- Работу по проектам и поставку образцов.
- Формирование склада под заказчика.
- Сертификаты соответствия на поставляемую продукцию (по желанию клиента).
- Тестирование поставляемой продукции.
- Поставку компонентов, требующих военную и космическую приемку.
- Входной контроль качества.
- Наличие сертификата ISO.

В составе нашей компании организован Конструкторский отдел, призванный помогать разработчикам, и инженерам.

Конструкторский отдел помогает осуществить:

- Регистрацию проекта у производителя компонентов.
- Техническую поддержку проекта.
- Защиту от снятия компонента с производства.
- Оценку стоимости проекта по компонентам.
- Изготовление тестовой платы монтаж и пусконаладочные работы.



Тел: +7 (812) 336 43 04 (многоканальный)
Email: org@lifeelectronics.ru