

"Stay Connected" with



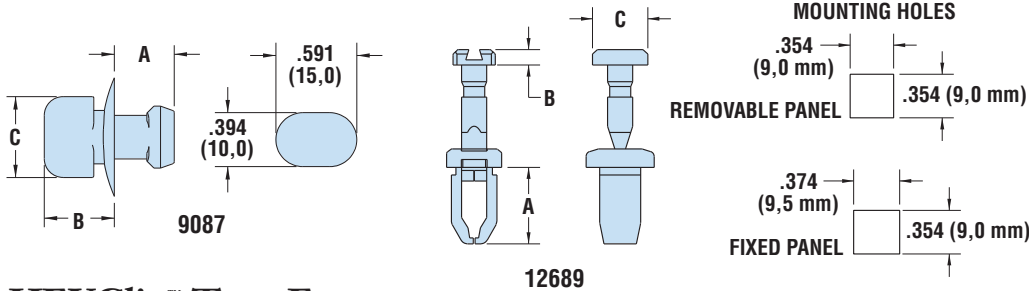
HEYware Products

a PennEngineering® Company

## HEYClip™ Nylon Snap Lock Pins

MOUNTING HOLE DIA.		ASSEMBLED PANEL THICKNESS		PART NO.	DESCRIPTION	PART DIMENSIONS							
in.	mm.	in.	mm.			A Length		B Clip Dia.		C Head Dia.		D Head Height	
				Natural		in.	mm.	in.	mm.	in.	mm.	in.	mm.
<b>SLP1 Series - Flush Head</b>													
.098	2.5	.177	4.5	<b>12040</b>	SLP1-177	.26	6.6						
		.221	5.6	<b>12041</b>	SLP1-221	.30	7.6						
		.236	6.0	<b>12042</b>	SLP1-236	.31	7.9						
		.245	6.2	<b>12043</b>	SLP1-245	.32	8.1						
		.307	7.8	<b>12044</b>	SLP1-307	.39	9.9						
		.316	8.0	<b>12045</b>	SLP1-316	.40	10.0	.09	2.4	.20	5.1	.05	1.3
		.330	8.4	<b>12046</b>	SLP1-330	.41	10.4						
		.413	10.5	<b>12047</b>	SLP1-413	.49	12.4						
		.638	16.2	<b>12048</b>	SLP1-638	.72	18.3						
		.660	16.8	<b>12049</b>	SLP1-660	.74	18.8						
.701	17.8	<b>12050</b>	SLP1-701	.78	19.8								
<b>SLP100 Series - Lip Under Head</b> <span style="float: right;"><b>ALL NEW!</b></span>													
.098	2.5	.177	4.5	<b>12051</b>	SLP100-177	.26	6.6						
		.221	5.6	<b>12052</b>	SLP100-221	.30	7.6						
		.236	6.0	<b>12053</b>	SLP100-236	.31	7.9						
		.245	6.2	<b>12054</b>	SLP100-245	.32	8.1						
		.307	7.8	<b>12055</b>	SLP100-307	.39	9.9						
		.316	8.0	<b>12056</b>	SLP100-316	.40	10.0	.09	2.4	.20	5.1	.06	1.5
		.330	8.4	<b>12057</b>	SLP100-330	.41	10.4						
		.413	10.5	<b>12058</b>	SLP100-413	.49	12.4						
		.638	16.2	<b>12059</b>	SLP100-638	.72	18.3						
		.660	16.8	<b>12060</b>	SLP100-660	.74	18.8						
.701	17.8	<b>12061</b>	SLP100-701	.78	19.8								

Standard color natural. Consult Heyco for black and other colors.



## HEYClip™ Turn Fastener

WILL FIT THESE PANELS						PART NO.	DESCRIPTION	PART DIMENSIONS					
MOUNTING HOLE		ASSEMBLED PANEL THICKNESS						Black	A Length		B Head Height		C Head Length
in.	mm.	in.	mm.	in.	mm.		in.		mm.	in.	mm.	in.	mm.
.39 x .59	10.0 x 15.0	.24	6.0	.28	7.0	<b>9087</b>	TF 394-236	.44	11.1	.51	13.0	.59	15.0
see schematic		.09	2.4	.11	2.7	<b>12689</b>	TF 354-354	.48	12.2	.13	3.2	.45	11.4 <b>NEW!</b>

Standard color black.

## HEYClip™ Nylon Pawl Locks

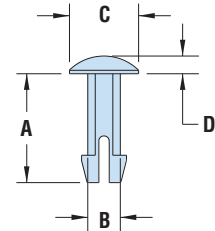
WILL FIT THESE PANELS						PART NO.	DESCRIPTION	PART DIMENSIONS					
MOUNTING HOLE DIA.		ASSEMBLED PANEL THICKNESS						A Length		B Head Height		C Head Diameter	
in.	mm.	in.	mm.	in.	mm.		in.	mm.	in.	mm.	in.	mm.	
.250	6.4	.03	0.8	.29	7.4	<b>10677B</b>	HPFP - 1 Black	.41	10.4	.08	2.0	.72	18.3 <b>NEW!</b>
		.16	4.0	.55	13.9	<b>10676</b>	HPL - 1 Natural	.63	15.9	.08	2.0	.50	12.7

Standard color as shown.

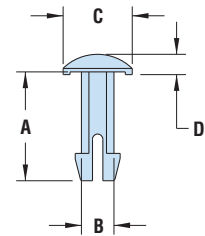
Material	Nylon 6/6
Flammability Rating	94V-2
Temperature Range	-4°F (-18°C) to 185°F (85°C)



- Used to fix connectors to the printed circuit board prior to wave soldering.



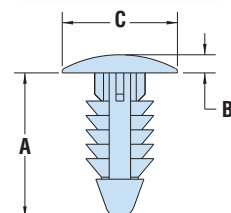
SLP1 Series



SLP100 Series



- Part Description Key:  
TF X-YYY where XXX = Mounting Hole Diameter (inches) and YYY = minimum Panel Thickness (inches)



HPL-1 Series

Компания «Life Electronics» занимается поставками электронных компонентов импортного и отечественного производства от производителей и со складов крупных дистрибьюторов Европы, Америки и Азии.

С конца 2013 года компания активно расширяет линейку поставок компонентов по направлению коаксиальный кабель, кварцевые генераторы и конденсаторы (керамические, пленочные, электролитические), за счёт заключения дистрибьюторских договоров

Мы предлагаем:

- Конкурентоспособные цены и скидки постоянным клиентам.
- Специальные условия для постоянных клиентов.
- Подбор аналогов.
- Поставку компонентов в любых объемах, удовлетворяющих вашим потребностям.
- Приемлемые сроки поставки, возможна ускоренная поставка.
- Доставку товара в любую точку России и стран СНГ.
- Комплексную поставку.
- Работу по проектам и поставку образцов.
- Формирование склада под заказчика.
- Сертификаты соответствия на поставляемую продукцию (по желанию клиента).
- Тестирование поставляемой продукции.
- Поставку компонентов, требующих военную и космическую приемку.
- Входной контроль качества.
- Наличие сертификата ISO.

В составе нашей компании организован Конструкторский отдел, призванный помогать разработчикам, и инженерам.

Конструкторский отдел помогает осуществить:

- Регистрацию проекта у производителя компонентов.
- Техническую поддержку проекта.
- Защиту от снятия компонента с производства.
- Оценку стоимости проекта по компонентам.
- Изготовление тестовой платы монтаж и пусконаладочные работы.



Тел: +7 (812) 336 43 04 (многоканальный)  
Email: [org@lifeelectronics.ru](mailto:org@lifeelectronics.ru)