

"Stay Connected" with



HEYware Products

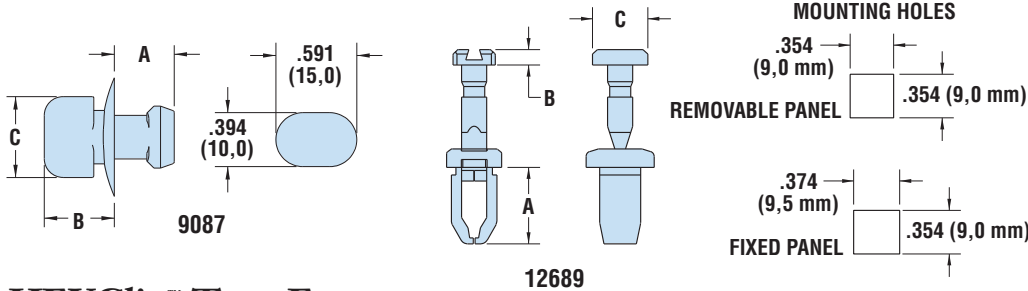
a PennEngineering® Company

## HEYClip™ Nylon Snap Lock Pins

| MOUNTING HOLE DIA.              |      | ASSEMBLED PANEL THICKNESS |          | PART NO.     | DESCRIPTION | PART DIMENSIONS |      |             |     |             |     |               |     |
|---------------------------------|------|---------------------------|----------|--------------|-------------|-----------------|------|-------------|-----|-------------|-----|---------------|-----|
| in.                             | mm.  | in.                       | mm.      |              |             | A Length        |      | B Clip Dia. |     | C Head Dia. |     | D Head Height |     |
|                                 |      |                           |          | Natural      |             |                 |      |             |     |             |     |               |     |
| <b>SLP1 Series - Flush Head</b> |      |                           |          |              |             |                 |      |             |     |             |     |               |     |
| .098                            | 2.5  | .177                      | 4,5      | <b>12040</b> | SLP1-177    | .26             | 6,6  |             |     |             |     |               |     |
|                                 |      | .221                      | 5,6      | <b>12041</b> | SLP1-221    | .30             | 7,6  |             |     |             |     |               |     |
|                                 |      | .236                      | 6,0      | <b>12042</b> | SLP1-236    | .31             | 7,9  |             |     |             |     |               |     |
|                                 |      | .245                      | 6,2      | <b>12043</b> | SLP1-245    | .32             | 8,1  |             |     |             |     |               |     |
|                                 |      | .307                      | 7,8      | <b>12044</b> | SLP1-307    | .39             | 9,9  |             |     |             |     |               |     |
|                                 |      | .316                      | 8,0      | <b>12045</b> | SLP1-316    | .40             | 10,0 | .09         | 2,4 | .20         | 5,1 | .05           | 1,3 |
|                                 |      | .330                      | 8,4      | <b>12046</b> | SLP1-330    | .41             | 10,4 |             |     |             |     |               |     |
|                                 |      | .413                      | 10,5     | <b>12047</b> | SLP1-413    | .49             | 12,4 |             |     |             |     |               |     |
|                                 |      | .638                      | 16,2     | <b>12048</b> | SLP1-638    | .72             | 18,3 |             |     |             |     |               |     |
|                                 |      | .660                      | 16,8     | <b>12049</b> | SLP1-660    | .74             | 18,8 |             |     |             |     |               |     |
| .701                            | 17,8 | <b>12050</b>              | SLP1-701 | .78          | 19,8        |                 |      |             |     |             |     |               |     |

| MOUNTING HOLE DIA.  |      | ASSEMBLED PANEL THICKNESS |            | PART NO.     | DESCRIPTION | PART DIMENSIONS |      |             |     |             |     |               |     |
|---|------|---------------------------|------------|--------------|-------------|-----------------|------|-------------|-----|-------------|-----|---------------|-----|
| in.   | mm.  | in.                       | mm.        |              |             | A Length        |      | B Clip Dia. |     | C Head Dia. |     | D Head Height |     |
| <b>SLP100 Series - Lip Under Head</b> <span style="float: right;">ALL NEW!</span> |      |                           |            |              |             |                 |      |             |     |             |     |               |     |
| .098  | 2.5  | .177                      | 4,5        | <b>12051</b> | SLP100-177  | .26             | 6,6  |             |     |             |     |               |     |
|   |      | .221                      | 5,6        | <b>12052</b> | SLP100-221  | .30             | 7,6  |             |     |             |     |               |     |
|   |      | .236                      | 6,0        | <b>12053</b> | SLP100-236  | .31             | 7,9  |             |     |             |     |               |     |
|   |      | .245                      | 6,2        | <b>12054</b> | SLP100-245  | .32             | 8,1  |             |     |             |     |               |     |
|   |      | .307                      | 7,8        | <b>12055</b> | SLP100-307  | .39             | 9,9  |             |     |             |     |               |     |
|   |      | .316                      | 8,0        | <b>12056</b> | SLP100-316  | .40             | 10,0 | .09         | 2,4 | .20         | 5,1 | .06           | 1,5 |
|   |      | .330                      | 8,4        | <b>12057</b> | SLP100-330  | .41             | 10,4 |             |     |             |     |               |     |
|   |      | .413                      | 10,5       | <b>12058</b> | SLP100-413  | .49             | 12,4 |             |     |             |     |               |     |
|   |      | .638                      | 16,2       | <b>12059</b> | SLP100-638  | .72             | 18,3 |             |     |             |     |               |     |
|   |      | .660                      | 16,8       | <b>12060</b> | SLP100-660  | .74             | 18,8 |             |     |             |     |               |     |
| .701  | 17,8 | <b>12061</b>              | SLP100-701 | .78          | 19,8        |                 |      |             |     |             |     |               |     |

Standard color natural. Consult Heyco for black and other colors.



## HEYClip™ Turn Fastener

| WILL FIT THESE PANELS |             |                           |     |     |     | PART NO.     | DESCRIPTION | PART DIMENSIONS |      |               |      |               |                  |
|-----------------------|-------------|---------------------------|-----|-----|-----|--------------|-------------|-----------------|------|---------------|------|---------------|------------------|
| MOUNTING HOLE         |             | ASSEMBLED PANEL THICKNESS |     |     |     |              |             | A Length        |      | B Head Height |      | C Head Length |                  |
| in.                   | mm.         | in.                       | mm. | in. | mm. | Black        |             | in.             | mm.  | in.           | mm.  | in.           | mm.              |
| .39 x .59             | 10,0 x 15,0 | .24                       | 6,0 | .28 | 7,0 | <b>9087</b>  | TF 394-236  | .44             | 11,1 | .51           | 13,0 | .59           | 15,0             |
| see schematic         |             | .09                       | 2,4 | .11 | 2,7 | <b>12689</b> | TF 354-354  | .48             | 12,2 | .13           | 3,2  | .45           | 11,4 <b>NEW!</b> |

Standard color black.

## HEYClip™ Nylon Pawl Locks

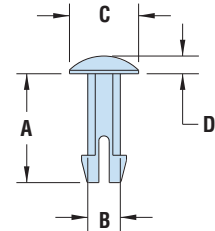
| WILL FIT THESE PANELS |     |                           |     |     |      | PART NO.      | DESCRIPTION     | PART DIMENSIONS |      |               |     |                 |                  |
|-----------------------|-----|---------------------------|-----|-----|------|---------------|-----------------|-----------------|------|---------------|-----|-----------------|------------------|
| MOUNTING HOLE DIA.    |     | ASSEMBLED PANEL THICKNESS |     |     |      |               |                 | A Length        |      | B Head Height |     | C Head Diameter |                  |
| in.                   | mm. | in.                       | mm. | in. | mm.  |               |                 | in.             | mm.  | in.           | mm. | in.             | mm.              |
| .250                  | 6,4 | .03                       | 0,8 | .29 | 7,4  | <b>10677B</b> | HPFP - 1 Black  | .41             | 10,4 | .08           | 2,0 | .72             | 18,3 <b>NEW!</b> |
|                       |     | .16                       | 4,0 | .55 | 13,9 | <b>10676</b>  | HPL - 1 Natural | .63             | 15,9 | .08           | 2,0 | .50             | 12,7             |

Standard color as shown.

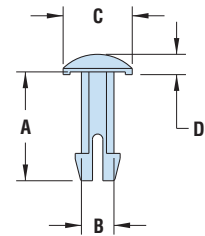
|                     |                              |
|---------------------|------------------------------|
| Material            | Nylon 6/6                    |
| Flammability Rating | 94V-2                        |
| Temperature Range   | -4°F (-18°C) to 185°F (85°C) |



- Used to fix connectors to the printed circuit board prior to wave soldering.



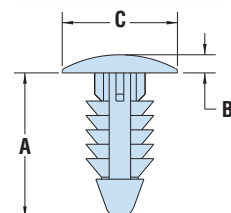
SLP1 Series



SLP100 Series



- Part Description Key:  
TF X-YYY where XXX = Mounting Hole Diameter (inches) and YYY = minimum Panel Thickness (inches)



HPL-1 Series

Компания «Life Electronics» занимается поставками электронных компонентов импортного и отечественного производства от производителей и со складов крупных дистрибьюторов Европы, Америки и Азии.

С конца 2013 года компания активно расширяет линейку поставок компонентов по направлению коаксиальный кабель, кварцевые генераторы и конденсаторы (керамические, пленочные, электролитические), за счёт заключения дистрибьюторских договоров

Мы предлагаем:

- Конкурентоспособные цены и скидки постоянным клиентам.
- Специальные условия для постоянных клиентов.
- Подбор аналогов.
- Поставку компонентов в любых объемах, удовлетворяющих вашим потребностям.
- Приемлемые сроки поставки, возможна ускоренная поставка.
- Доставку товара в любую точку России и стран СНГ.
- Комплексную поставку.
- Работу по проектам и поставку образцов.
- Формирование склада под заказчика.
- Сертификаты соответствия на поставляемую продукцию (по желанию клиента).
- Тестирование поставляемой продукции.
- Поставку компонентов, требующих военную и космическую приемку.
- Входной контроль качества.
- Наличие сертификата ISO.

В составе нашей компании организован Конструкторский отдел, призванный помогать разработчикам, и инженерам.

Конструкторский отдел помогает осуществить:

- Регистрацию проекта у производителя компонентов.
- Техническую поддержку проекта.
- Защиту от снятия компонента с производства.
- Оценку стоимости проекта по компонентам.
- Изготовление тестовой платы монтаж и пусконаладочные работы.



Тел: +7 (812) 336 43 04 (многоканальный)

Email: [org@lifeelectronics.ru](mailto:org@lifeelectronics.ru)