

# HIGH DENSITY DOUBLE ROW LED FLEX RIBBON

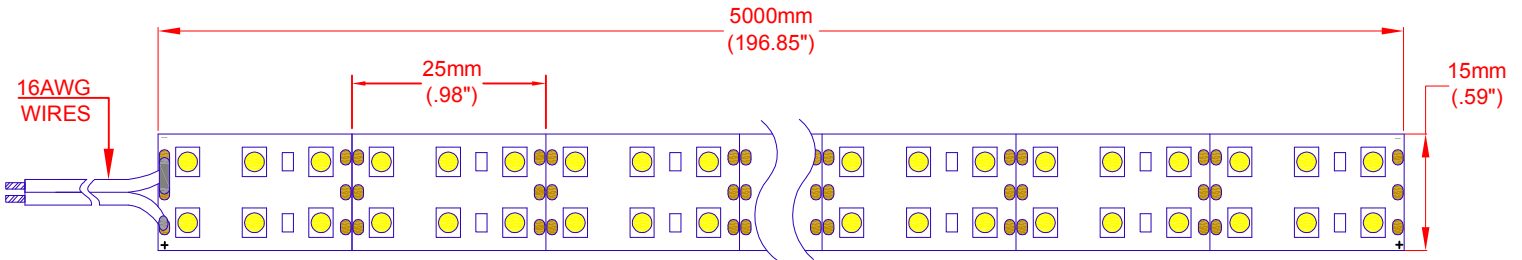
## Features

VOLTAGE: 12V DC  
 CURRENT: 4.3 Amps  
 LED VIEWING ANGLE (2 θ 1/2): 120°

STANDARD PACKAGING:  
 5 METER REEL (1200 LED'S)

OPTIONAL PACKAGING:  
 INDIVIDUAL 500mm Sections (120 LED's)  
 Order as ZFS-155000-CW/SEC

NOTE: Individual sections ARE NOT supplied with insulated wire connection.



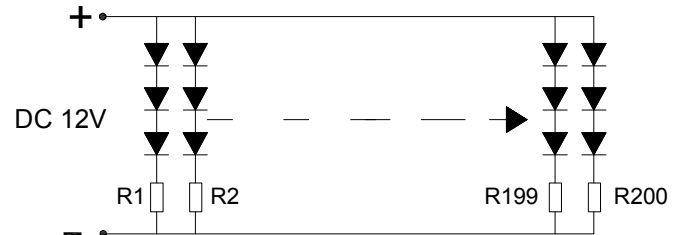
## Accessories

- ZPS-1235 12V, 35 Watt Power Supply
- ZPS-1260 12V, 60 Watt Power Supply
- ZDM-01 PWM LED Dimmer

Note: ZPS-1235 and ZPS-1260 require use of wire nuts for connections.

## Absolute Maximum Rating at Ta = 25°C

Parameter	Symbol	Rating	Units
Forward Current	IF	4.3	A
Power Dissipation	PD	57.25	W
Electrostatic Discharge	ESD	800	V
Operating Temperature	Topr	-20~+50	°C
Storage Temperature	Tstg	-30~+60	°C



## Electro-Optical Characteristics (Ta = 25°C)

JKL Part Number	Color	Number of LED's	Input Voltage (V DC)	Power (W)	Current (A)	Radiance Angle	CCT (K)	Lumen Flux (lm)
ZFS-155000-CW	Cool White	1200	12	57.25	4.3	120°	6500°K	6925

## Note

Please refer to JKL Application Sheet JKL-AS-ZFS-LED FLEX for Installation and Power Recommendations.



**ATTENTION**

OBSERVE PRECAUTION FOR HANDLING ELECTROSTATIC DISCHARGE SENSITIVE DEVICES

<p>THIRD ANGLE PROJECTION</p>	METRIC DIMENSIONS ARE IN mm (INCHES)	<b>JKL COMPONENTS CORPORATION</b> TITLE: 12V HIGH DENSITY DOUBLE ROW LED FLEX RIBBON			
	TOLERANCE UNLESS OTHERWISE SPECIFIED 1 PL +/- REF. 2 PL +/- REF. ANGLE +/-				
DRAWN BY: L. WENGSTROM APP'D BY: L.R. DATE: 3/21/16	SIZE: <b>A</b> SCALE: NONE	FSCM NO.: <b>55335</b>	DRAWING NO.: <b>ZFS-155000-CW</b>	RELEASED DATE: 3/21/16	REVISION DATE:
REV. NO.	DESCRIPTION/ECO NUMBER	APPV'D DATE	- CAD DRAWING - MANUAL REVISIONS NOT PERMITTED		SHEET 1 OF 1

RELEASED	3/21/16
REV. NO.	DESCRIPTION/ECO NUMBER
APPV'D DATE	

Компания «Life Electronics» занимается поставками электронных компонентов импортного и отечественного производства от производителей и со складов крупных дистрибьюторов Европы, Америки и Азии.

С конца 2013 года компания активно расширяет линейку поставок компонентов по направлению коаксиальный кабель, кварцевые генераторы и конденсаторы (керамические, пленочные, электролитические), за счёт заключения дистрибьюторских договоров

Мы предлагаем:

- Конкурентоспособные цены и скидки постоянным клиентам.
- Специальные условия для постоянных клиентов.
- Подбор аналогов.
- Поставку компонентов в любых объемах, удовлетворяющих вашим потребностям.
- Приемлемые сроки поставки, возможна ускоренная поставка.
- Доставку товара в любую точку России и стран СНГ.
- Комплексную поставку.
- Работу по проектам и поставку образцов.
- Формирование склада под заказчика.
- Сертификаты соответствия на поставляемую продукцию (по желанию клиента).
- Тестирование поставляемой продукции.
- Поставку компонентов, требующих военную и космическую приемку.
- Входной контроль качества.
- Наличие сертификата ISO.

В составе нашей компании организован Конструкторский отдел, призванный помогать разработчикам, и инженерам.

Конструкторский отдел помогает осуществить:

- Регистрацию проекта у производителя компонентов.
- Техническую поддержку проекта.
- Защиту от снятия компонента с производства.
- Оценку стоимости проекта по компонентам.
- Изготовление тестовой платы монтаж и пусконаладочные работы.



Тел: +7 (812) 336 43 04 (многоканальный)  
Email: [org@lifeelectronics.ru](mailto:org@lifeelectronics.ru)