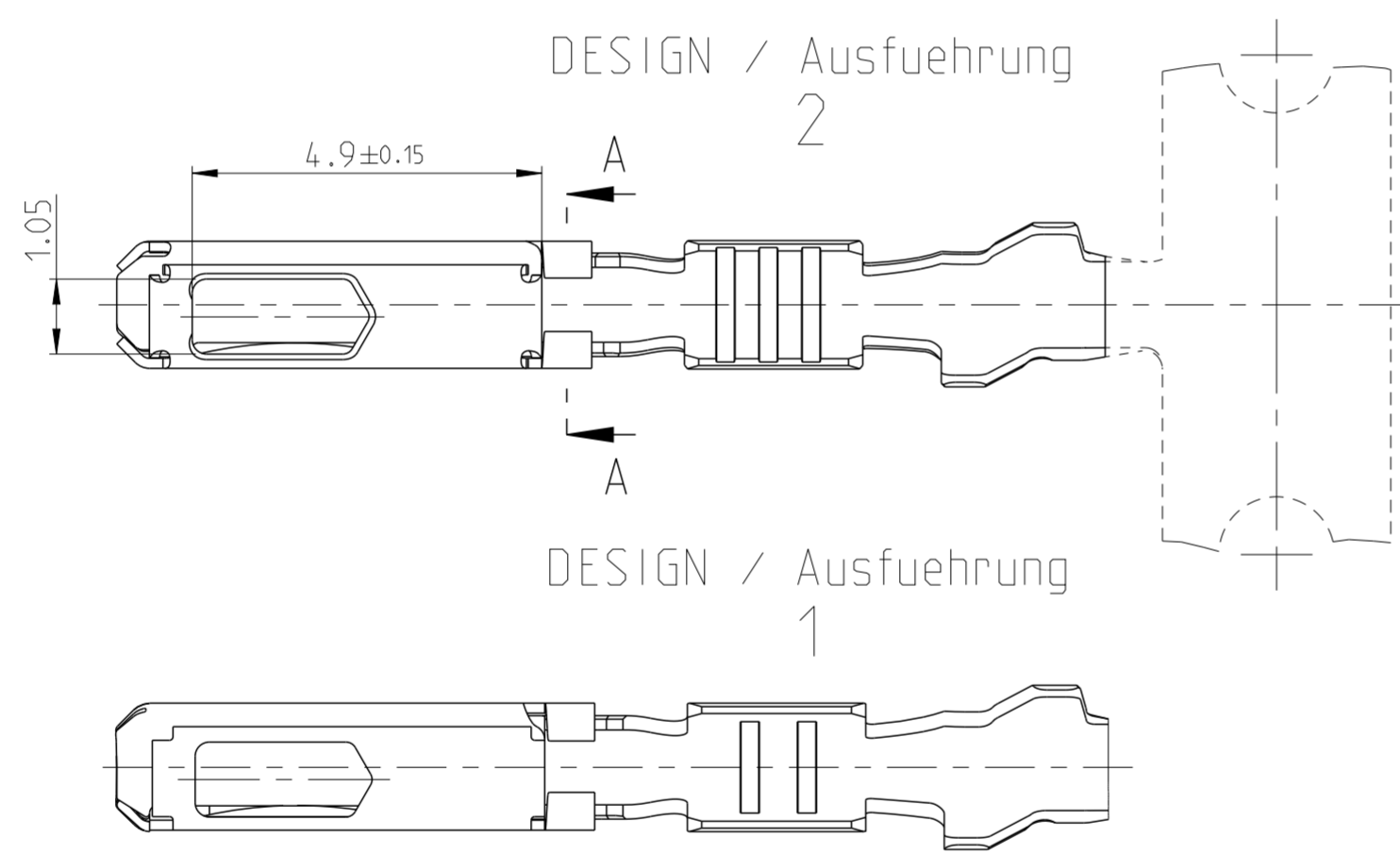
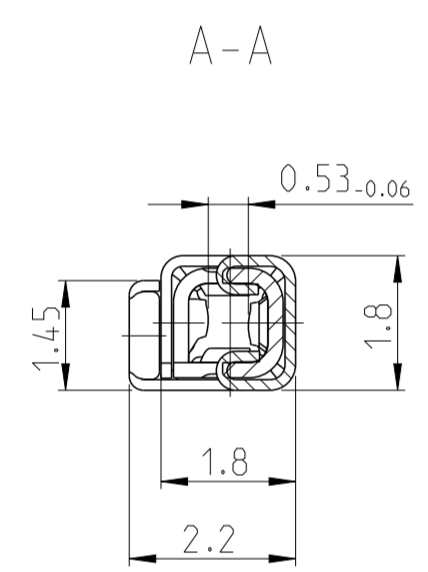
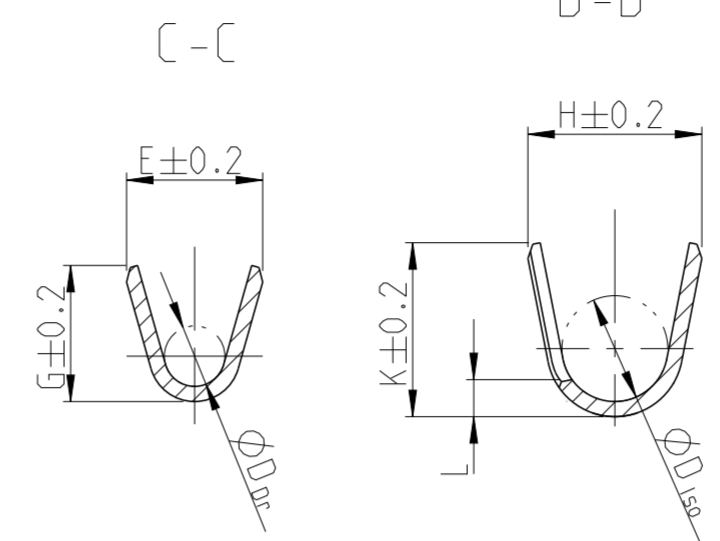
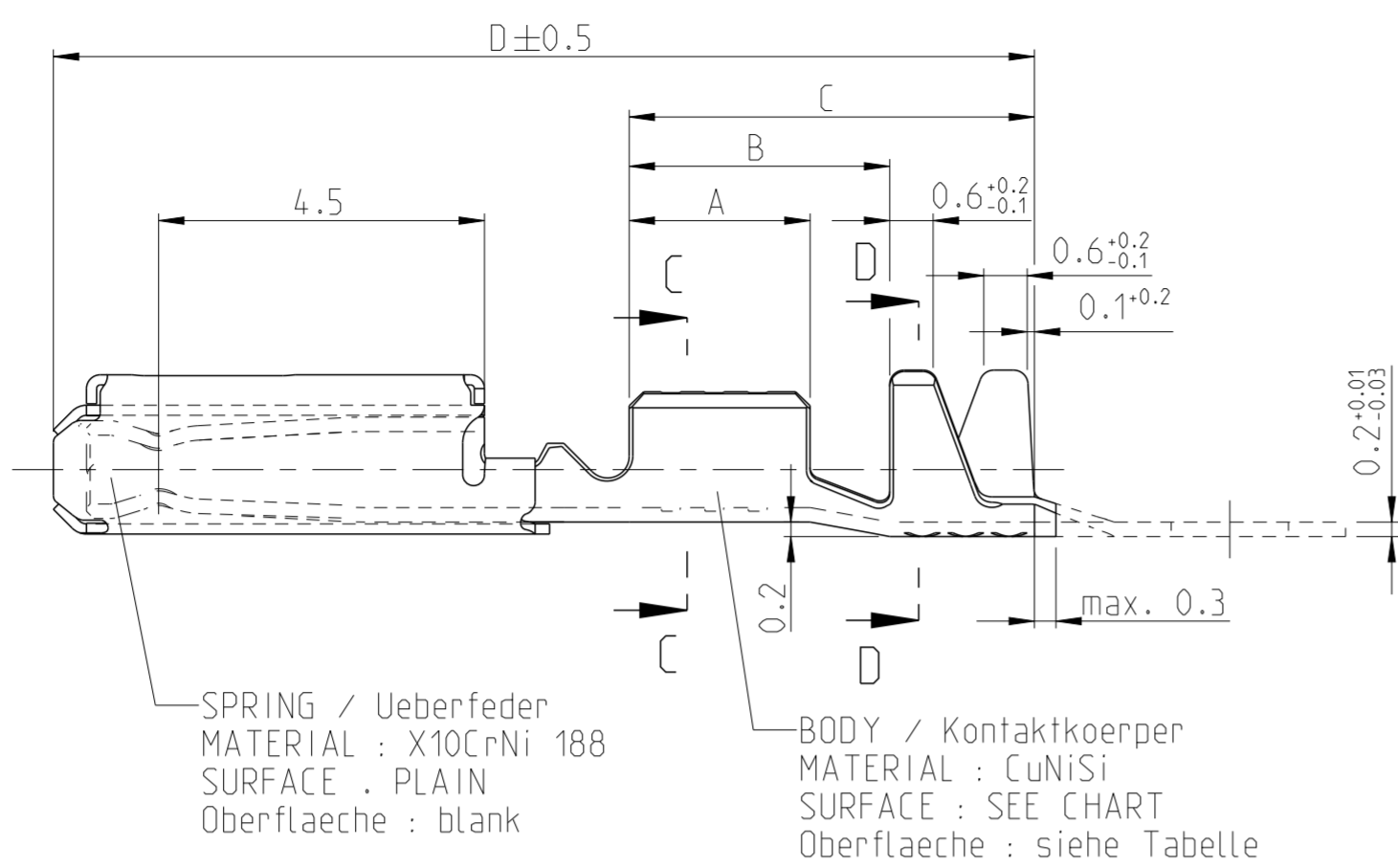
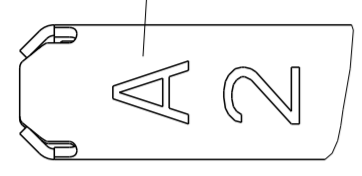


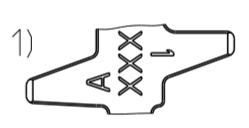
LOC	DIST	REVISIONS			
P	LTR	DESCRIPTION	DATE	DWN	APVD
D4		Drawing updated new ProE Drawing ECR-12-011102	25JUN2012	Abr	Brun
D5		LP variants removed. ECR-13-015135	30SEP2013	Abr	Brun
D6		New variant added 5-1534116-3. ECR-14-011727	04AUG2014	Mah	Brun
D7		NOTE % ADDED. ECR-15-007039	06MAY2015	Abr	Brun

MARKING GOLDVERSION  
 Kennzeichnung Goldausfuehrung

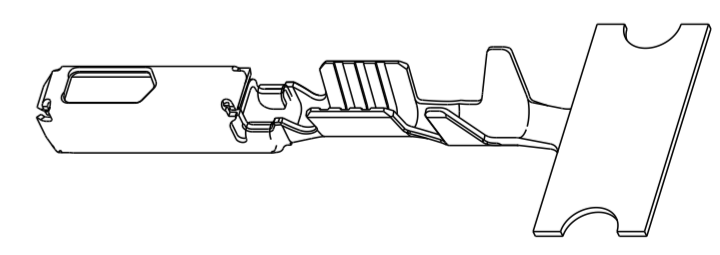


NOTES

- Bemerkungen
- SUITABLE FOR PIN CONTACT SEE DRAWING: TE: 929453  
 Passend zu Stiftkontakt siehe Zeichnung: TE: 929453
  - FOR FLR-CONDUCTOR ACCORDING TO DIN 72551-6 ONLY  
 Nur fuer FLR-Leitung nach DIN 72551, Teil 6
  - DETAILS OF DESIGN ARE LEFT TO MANUFACTURER  
 Einzelheiten der Ausfuehrung bleiben dem Hersteller ueberlassen
  - TE REVISION AND DIE IDENTIFICATION (E.G. REV. A DIE-NO. 1)  
 TE Revision und Werkzeug-Nr.(z.B. Rev. A Wkzg.-Nr. 1)
  - Bei doppelt fallenden Werkzeugen wird die erste Ueberfeder mit einer Kennzeichnung "-" versehen  
 WITH DOUBLE OUT DIES THE FIRST SPRING WILL BE PROVIDED WITH AN INDICATION "-"



5:1



ODER NO. DESIGN Bestell-Nr. Ausfuehrung	REV	ODER NO. DESIGN Bestell-Nr. Ausfuehrung	REV	WIRE SIZE RANGE DGB mm <sup>2</sup>	INSULATION Isolations	SURFACE CONTACT AREA Oberflaeche Kontaktzone	LENGTH Laenge mm	WIRE CRIMP Drahtcrimp mm	INSU. CRIMP Iso' Crimp mm	WEIGHT Gewicht g
5-1703282-2	A	1703282-2	B	0.5-0.75	1.4-1.9	Au	A = 2.8 B = 3.8 C = 5.6 D = 13.6	E = 2 G = 2.1 D <sub>Dr</sub> = 1	H = 2.7 K = 2.9 L = 0.7 D <sub>Iso</sub> = 1.4	0.13
5-1703282-1	A	1703282-1	A			TIN PLATED vorverzinnt				
5-1534116-3	A	-	-	0.35-0.5	1.2-1.6	Ag	A = 2.5 B = 3.6 C = 5.6 D = 13.6	E = 1.8 G = 1.8 D <sub>Dr</sub> = 0.8	H = 2.3 K = 2.3 L = 0.6 D <sub>Iso</sub> = 1.4	0.12
5-1534116-2	A	1534116-2	B			Au				
5-1534116-1	A	1534116-1	B			TIN PLATED vorverzinnt				
ODER NO. DESIGN Bestell-Nr. Ausfuehrung	REV	ODER NO. DESIGN Bestell-Nr. Ausfuehrung	REV							

DIMENSIONS/ Abmessungen

THIS DRAWING IS A CONTROLLED DOCUMENT.

DWN: R.Schaefer 29JAN2002  
 CHK: H.Kampmann 05JUL2007  
 APVD: M.Bleicher 29APR2008

TE Connectivity

NAME: MQS 2POINT, CLEANBODY  
 PRODUCT GROUP DRAWING SOCKET CONTACT  
 Produktgruppenzeichnung Buchsenkontakt

PRODUCT SPEC: 108-18874  
 APPLICATION SPEC: 114-18021

SIZE: A2  
 CAGE CODE: 00779  
 DRAWING NO: 1534615  
 RESTRICTED TO: -

Customer Drawing SCALE: 10:1 SHEET: 1 OF 1 REV: 07

Компания «Life Electronics» занимается поставками электронных компонентов импортного и отечественного производства от производителей и со складов крупных дистрибьюторов Европы, Америки и Азии.

С конца 2013 года компания активно расширяет линейку поставок компонентов по направлению коаксиальный кабель, кварцевые генераторы и конденсаторы (керамические, пленочные, электролитические), за счёт заключения дистрибьюторских договоров

Мы предлагаем:

- Конкуренеспособные цены и скидки постоянным клиентам.
- Специальные условия для постоянных клиентов.
- Подбор аналогов.
- Поставку компонентов в любых объемах, удовлетворяющих вашим потребностям.
- Приемлемые сроки поставки, возможна ускоренная поставка.
- Доставку товара в любую точку России и стран СНГ.
- Комплексную поставку.
- Работу по проектам и поставку образцов.
- Формирование склада под заказчика.
- Сертификаты соответствия на поставляемую продукцию (по желанию клиента).
- Тестирование поставляемой продукции.
- Поставку компонентов, требующих военную и космическую приемку.
- Входной контроль качества.
- Наличие сертификата ISO.

В составе нашей компании организован Конструкторский отдел, призванный помогать разработчикам, и инженерам.

Конструкторский отдел помогает осуществить:

- Регистрацию проекта у производителя компонентов.
- Техническую поддержку проекта.
- Защиту от снятия компонента с производства.
- Оценку стоимости проекта по компонентам.
- Изготовление тестовой платы монтаж и пусконаладочные работы.



Тел: +7 (812) 336 43 04 (многоканальный)

Email: [org@lifeelectronics.ru](mailto:org@lifeelectronics.ru)