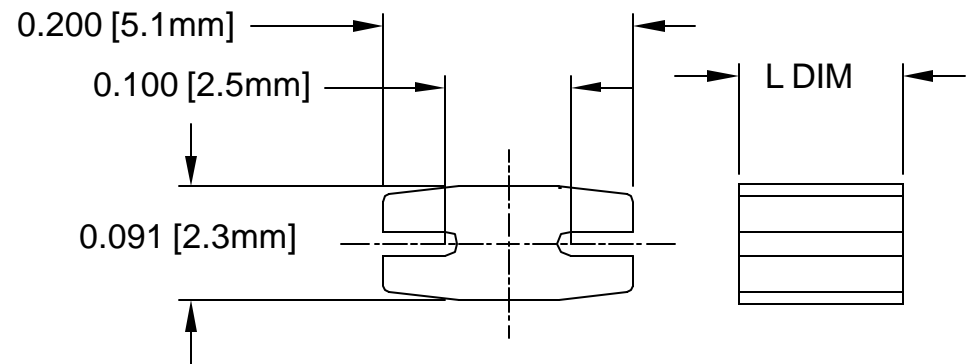


| REV. | DESCRIPTION             | DATE     | APPROVED |
|------|-------------------------|----------|----------|
| A    | Engineering Release.    | 07/11/06 | M. C.    |
| B    | L DIM Tolerance Update. | 10/31/06 | M. C.    |
|      |                         |          |          |
|      |                         |          |          |

| PART NO. | L DIM ± 0.008  | PART NO. | L DIM ± 0.008  |
|----------|----------------|----------|----------------|
| MRM2-118 | 0.118 [3.0mm]  | MRM2-492 | 0.492 [12.5mm] |
| MRM2-138 | 0.138 [3.5mm]  | MRM2-512 | 0.512 [13.0mm] |
| MRM2-157 | 0.157 [4.0mm]  | MRM2-531 | 0.531 [13.5mm] |
| MRM2-177 | 0.177 [4.5mm]  | MRM2-551 | 0.551 [14.0mm] |
| MRM2-197 | 0.197 [5.0mm]  | MRM2-571 | 0.571 [14.5mm] |
| MRM2-217 | 0.217 [5.5mm]  | MRM2-591 | 0.591 [15.0mm] |
| MRM2-236 | 0.236 [6.0mm]  | MRM2-610 | 0.610 [15.5mm] |
| MRM2-256 | 0.256 [6.5mm]  | MRM2-630 | 0.630 [16.0mm] |
| MRM2-276 | 0.276 [7.0mm]  | MRM2-650 | 0.650 [16.5mm] |
| MRM2-295 | 0.295 [7.5mm]  | MRM2-669 | 0.669 [17.0mm] |
| MRM2-315 | 0.315 [8.0mm]  | MRM2-689 | 0.689 [17.5mm] |
| MRM2-335 | 0.335 [8.5mm]  | MRM2-709 | 0.709 [18.0mm] |
| MRM2-354 | 0.354 [9.0mm]  | MRM2-728 | 0.728 [18.5mm] |
| MRM2-374 | 0.374 [9.5mm]  | MRM2-748 | 0.748 [19.0mm] |
| MRM2-394 | 0.394 [10.0mm] | MRM2-768 | 0.768 [19.5mm] |
| MRM2-413 | 0.413 [10.5mm] | MRM2-787 | 0.787 [20.0mm] |
| MRM2-433 | 0.433 [11.0mm] | MRM2-807 | 0.807 [20.5mm] |
| MRM2-453 | 0.453 [11.5mm] | MRM2-827 | 0.827 [21.0mm] |
| MRM2-472 | 0.472 [12.0mm] |          |                |



- MATERIAL: NYLON 6/6, 94-V0, BLACK. BIVAR MATERIAL CODE 22-BK.  
RTP POLYAMIDE NYLON 6/6, 0200 FR, BLACK OR MODIFIED PLASTICS MN6/6-SE BK.
- GENERAL SPECIFICATIONS: BIVAR MOLDED COMPONENT SPECIFICATION BV00-E101.

| STANDARD TOLERANCE<br>( UNLESS OTHERWISE SPECIFIED ) |                   | <b>BIVAR</b> <sup>®</sup>  |                       |
|--|-------------------|--|-----------------------|
| DECIMALS   | ANGULAR           | 4 THOMAS, IRVINE, CA. 92618<br>TEL: (949) 951-8808 FAX: (949) 951-3974 |                       |
| .X ± .1  | X° ± 1°           | <b>TITLE:</b><br>MOLDED, SELF-RETAINING LED MOUNT                      |                       |
| .XX ± .01  |                   | <b>PART NO:</b><br>MRM2-XXX  | <b>REVISION:</b><br>B |
| .XXX ± .005  |                   | <b>CAGE CODE :</b> 32559   | <b>SHEET #</b> 1 OF 1 |
| DESIGNED:<br><b>Ty Yin</b>                           | DATE:<br>07/11/06 | CAD GENERATED DOCUMENT, DO NOT MEASURE DRAWING.                        |                       |
| CHECKED:<br><b>M. Chen</b>                           | DATE:<br>07/11/06 |  |                       |

Компания «Life Electronics» занимается поставками электронных компонентов импортного и отечественного производства от производителей и со складов крупных дистрибьюторов Европы, Америки и Азии.

С конца 2013 года компания активно расширяет линейку поставок компонентов по направлению коаксиальный кабель, кварцевые генераторы и конденсаторы (керамические, пленочные, электролитические), за счёт заключения дистрибьюторских договоров

Мы предлагаем:

- Конкурентоспособные цены и скидки постоянным клиентам.
- Специальные условия для постоянных клиентов.
- Подбор аналогов.
- Поставку компонентов в любых объемах, удовлетворяющих вашим потребностям.
- Приемлемые сроки поставки, возможна ускоренная поставка.
- Доставку товара в любую точку России и стран СНГ.
- Комплексную поставку.
- Работу по проектам и поставку образцов.
- Формирование склада под заказчика.
- Сертификаты соответствия на поставляемую продукцию (по желанию клиента).
- Тестирование поставляемой продукции.
- Поставку компонентов, требующих военную и космическую приемку.
- Входной контроль качества.
- Наличие сертификата ISO.

В составе нашей компании организован Конструкторский отдел, призванный помогать разработчикам, и инженерам.

Конструкторский отдел помогает осуществить:

- Регистрацию проекта у производителя компонентов.
- Техническую поддержку проекта.
- Защиту от снятия компонента с производства.
- Оценку стоимости проекта по компонентам.
- Изготовление тестовой платы монтаж и пусконаладочные работы.



Тел: +7 (812) 336 43 04 (многоканальный)  
Email: [org@lifeelectronics.ru](mailto:org@lifeelectronics.ru)