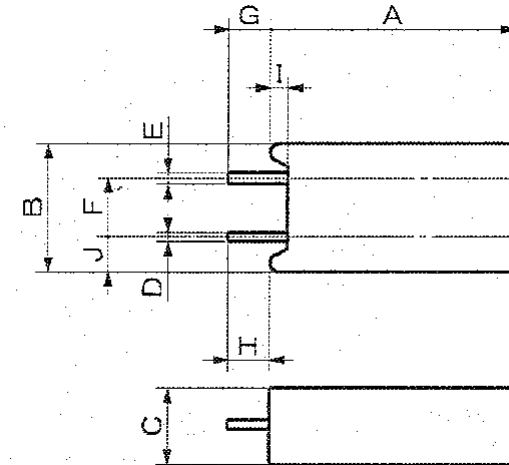


DFN51120, Resistor ceramic, 5.1Ω, 1.6W, 5% tolerance with thermal fuse
 Manufacturer UCHIHASHI, part number A5MC-5R1J

| Type Number | A5MC-5R1J | A5MC-6R8J | A5MC-100J | A5MC-150J | A5MC-220J |
|-------------------------------|-----------------|-----------|-----------|-----------|-----------|
| | L3.5 | L3.5 | L3.5 | L3.5 | L3.5 |
| Nominal Resistance Value | 5.1Ω | 6.8Ω | 10Ω | 15Ω | 22Ω |
| Resistance Tolerance | ±5% | | | | |
| Rated Functioning Temperature | 139°C | | | | |
| Rated Power | 1.6W | | | | |
| Maximum open circuit voltage | 250 V AC | | | | |
| Maximum overload power | 70W | | | | |
| | UL C-UL VDE CCC | | | | |

UL,C-UL:E50082, CSA: LR40743, VDE:923000-1171-0012

Cut-off temperature is measured with silicone oil bath of which temperature is increased at the rate of 1°C/min. Detecting current is 0.1A or less.
 Th and Tc are for C-UL(CSA) and CCC respectively.



| 寸 法 (mm) | | | | |
|----------|-----------------------------------|-----------------------------------|----------|----------|
| A | B | C | D | E |
| 25.0±1.5 | 14.0±1.0 | 9.0±1.0 | 0.8±0.05 | 0.6±0.05 |
| F | G | H | I | J |
| 5.5±1.0 | 3.5 ^{+0.5} ₋₀ | 3.5 ^{+0.5} ₋₀ | 2.0±0.5 | 4.0±0.8 |

Rev P1 Oct 16, 2007
 DFP10112
 TDK-Lambda Americas Inc.
<http://us.tdk-lambda.com/lp>

Компания «Life Electronics» занимается поставками электронных компонентов импортного и отечественного производства от производителей и со складов крупных дистрибьюторов Европы, Америки и Азии.

С конца 2013 года компания активно расширяет линейку поставок компонентов по направлению коаксиальный кабель, кварцевые генераторы и конденсаторы (керамические, пленочные, электролитические), за счёт заключения дистрибьюторских договоров

Мы предлагаем:

- Конкуренспособные цены и скидки постоянным клиентам.
- Специальные условия для постоянных клиентов.
- Подбор аналогов.
- Поставку компонентов в любых объемах, удовлетворяющих вашим потребностям.
- Приемлемые сроки поставки, возможна ускоренная поставка.
- Доставку товара в любую точку России и стран СНГ.
- Комплексную поставку.
- Работу по проектам и поставку образцов.
- Формирование склада под заказчика.
- Сертификаты соответствия на поставляемую продукцию (по желанию клиента).
- Тестирование поставляемой продукции.
- Поставку компонентов, требующих военную и космическую приемку.
- Входной контроль качества.
- Наличие сертификата ISO.

В составе нашей компании организован Конструкторский отдел, призванный помогать разработчикам, и инженерам.

Конструкторский отдел помогает осуществить:

- Регистрацию проекта у производителя компонентов.
- Техническую поддержку проекта.
- Защиту от снятия компонента с производства.
- Оценку стоимости проекта по компонентам.
- Изготовление тестовой платы монтаж и пусконаладочные работы.



Тел: +7 (812) 336 43 04 (многоканальный)
Email: org@lifeelectronics.ru