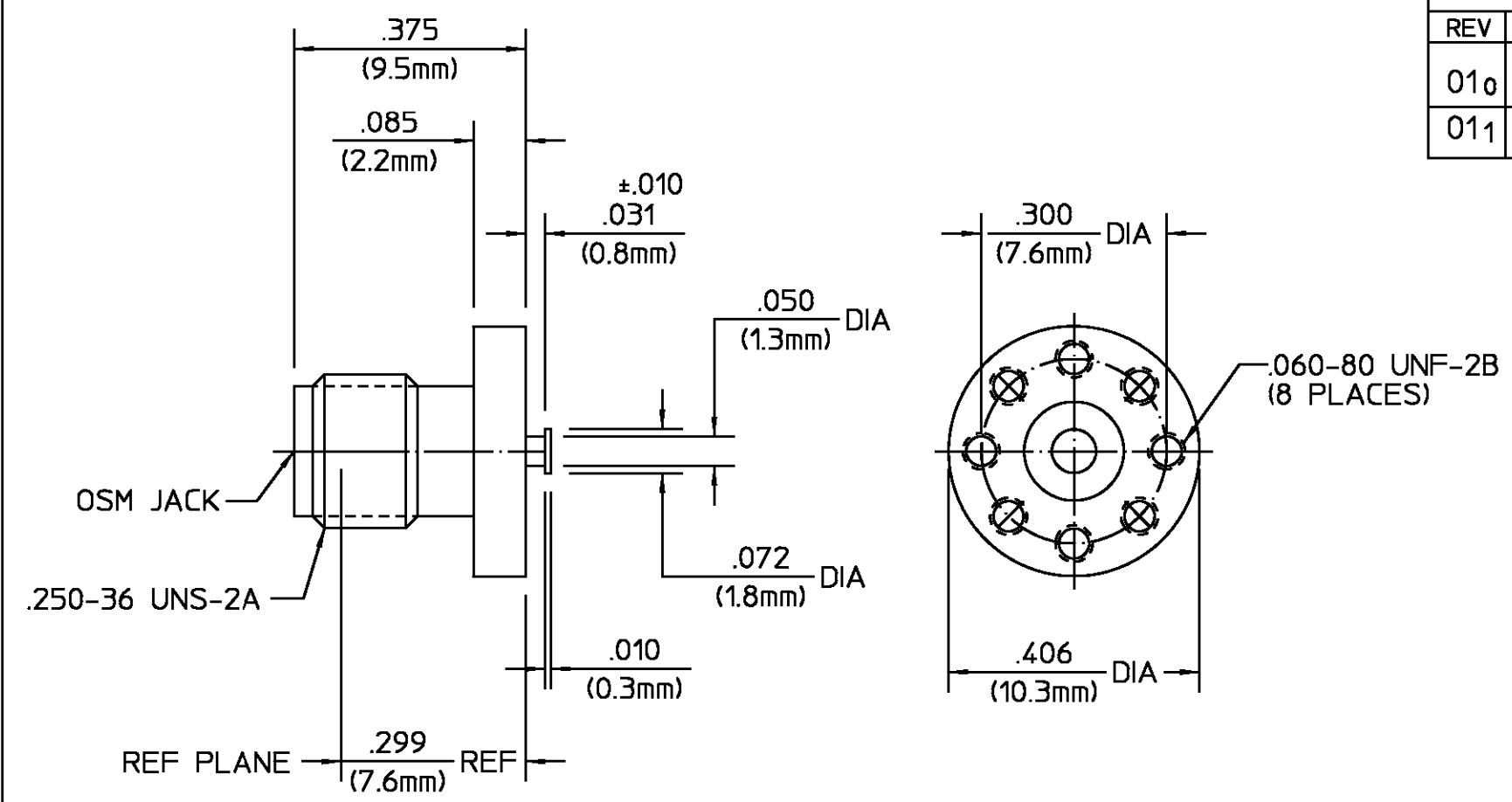


| REVISIONS |                                |                |          |
|-----------|--------------------------------|----------------|----------|
| REV       | DESCRIPTION                    | DATE           | APPROVED |
| 010       | RELEASED                       |                |          |
| 011       | REDRAWN IN CAD PER ECN 88-0678 | EFH<br>6/28/90 | KCM      |



| ELECTRICAL  | MECHANICAL  | ENVIRONMENTAL  |
|---|---|--|
| Nominal Impedance (Ohms) <u>50</u>                        | Interface Dimensions<br><u>MIL-STD-348, FIG. 310.2</u>          | Temperature Rating <u>-65°C TO 125°C</u>   |
| Frequency Range (GHz) <u>0-12.4</u>                       | Recommended Mating<br>Torque <u>N/A</u>                         | Vibration - MIL-STD-202, Method<br>204, Condition B  |
| Volt Rating (VRMS MAX) <u>335</u>                         | Mating Characteristics:   | Shock - MIL-STD-202, Method 213,<br>Condition I  |
| VSWR <u>N/A</u>   | Insertion (MAX Lbs) <u>3</u>                                    | Thermal shock - MIL-STD-202,<br>Method 102, Condition B  |
| Insertion Loss (dB MAX) <u>.03 x √f(GHz)</u>              | Withdrawal (MIN Oz) <u>1</u>                                    | Moisture Resistance - MIL-STD-202,<br>Method 106, Except Step 7b<br>(Vibration) Shall Be Omitted |
| RF Leakage <u>N/A</u>                                     | Connector Engagement and<br>Disengagement (In/Lbs MAX) <u>2</u> | Corrosion - MIL-STD-202, Method<br>101, Condition B  |
| Corona, 70,000 Ft (VRMS MIN) <u>250</u>                   | Center Contact Captivation:                                     |  |
| Dielectric Withstanding Voltage<br>(VRMS MIN) <u>1000</u> | Axial <u>N/A</u>  |  |
| Contact Resistance (Milliohms MAX)                        | Radial <u>N/A</u>   |  |
| Center Contact <u>3</u>                                   | Cable Retention <u>N/A</u>                                      |  |
| Outer Contact <u>2</u>                                    | Weight (Grams) <u>1.9</u>                                       |  |
| RF High Potential<br>(VRMS MIN @ 5 MHz) <u>670</u>        |   |  |
| I.R. (Megohms) <u>10,000</u>                              |   |  |

| COMPONENT      | MATERIAL  | FINISH  |
|----------------|---|---|
| HOUSING        | STAINLESS STEEL PER<br>ASTM-A484 AND ASTM-<br>A582, TYPE 303 QQ-N-290         | PASSIVATE PER<br>ASTM-A-380   |
| DIELECTRIC     | TFE FLUOROCARBON<br>PER ASTM-D-1457,<br>MIL-P-19468, AND<br>FED. SPEC L-P-403 | N/A   |
| CENTER CONTACT | BERYLLIUM COPPER PER<br>ASTM-196, ALLOY 173                                   | GOLD PLATE PER<br>MIL-G-45204 OVER<br>COPPER PLATE PER<br>MIL-C-14550 |

|   |                                |   |                  |                                |                     |                  |                     |  |  |              |
|---|--------------------------------|---|------------------|--------------------------------|---------------------|------------------|---------------------|--|--|--------------|
| UNLESS OTHERWISE SPECIFIED<br>DIMENSIONS ARE IN INCHES<br>TOLERANCE ON  | DATE<br><u>5/1/68</u>          | <b>AMP</b><br>AMP Incorporated<br>140 Fourth Avenue<br>Waltham, MA 02451-7599   |                  |                                |                     |                  |                     |  |  |              |
| FRAC. DEC. ANGLES   | CHECKED BY<br><u>R.M.F.</u>    |   |                  |                                |                     |                  |                     |  |  |              |
| ± 1/64 ± .005 ± °   | APPROVED BY<br><u>R.B.D.</u>   |   |                  |                                |                     |                  |                     |  |  |              |
| These drawings and specifications are the property of Omni Spectra incorporated and shall not be reproduced or copied or used in whole or in part as the basis for the manufacture or sale of item(s) without written permission. | USE ASSY PROCEDURE             | TITLE<br>OSM SURFACE LAUNCH JACK<br>STRIPLINE TURRET TERMINAL   |                  |                                |                     |                  |                     |  |  |              |
|   | NO. AP. <u>N/A</u>             | <table border="1"> <tr> <td>SIZE<br/><u>B</u></td> <td>CODE IDENT NO.<br/><u>26805</u></td> <td><u>2066-1321-02</u></td> <td>REV<br/><u>01</u></td> </tr> <tr> <td>SCALE<br/><u>5:1</u></td> <td colspan="2"></td> <td>SHEET 1 OF 1</td> </tr> </table> | SIZE<br><u>B</u> | CODE IDENT NO.<br><u>26805</u> | <u>2066-1321-02</u> | REV<br><u>01</u> | SCALE<br><u>5:1</u> |  |  | SHEET 1 OF 1 |
| SIZE<br><u>B</u>  | CODE IDENT NO.<br><u>26805</u> | <u>2066-1321-02</u>   | REV<br><u>01</u> |                                |                     |                  |                     |  |  |              |
| SCALE<br><u>5:1</u>   |                                |   | SHEET 1 OF 1     |                                |                     |                  |                     |  |  |              |

Компания «Life Electronics» занимается поставками электронных компонентов импортного и отечественного производства от производителей и со складов крупных дистрибьюторов Европы, Америки и Азии.

С конца 2013 года компания активно расширяет линейку поставок компонентов по направлению коаксиальный кабель, кварцевые генераторы и конденсаторы (керамические, пленочные, электролитические), за счёт заключения дистрибьюторских договоров

Мы предлагаем:

- Конкурентоспособные цены и скидки постоянным клиентам.
- Специальные условия для постоянных клиентов.
- Подбор аналогов.
- Поставку компонентов в любых объемах, удовлетворяющих вашим потребностям.
- Приемлемые сроки поставки, возможна ускоренная поставка.
- Доставку товара в любую точку России и стран СНГ.
- Комплексную поставку.
- Работу по проектам и поставку образцов.
- Формирование склада под заказчика.
- Сертификаты соответствия на поставляемую продукцию (по желанию клиента).
- Тестирование поставляемой продукции.
- Поставку компонентов, требующих военную и космическую приемку.
- Входной контроль качества.
- Наличие сертификата ISO.

В составе нашей компании организован Конструкторский отдел, призванный помогать разработчикам, и инженерам.

Конструкторский отдел помогает осуществить:

- Регистрацию проекта у производителя компонентов.
- Техническую поддержку проекта.
- Защиту от снятия компонента с производства.
- Оценку стоимости проекта по компонентам.
- Изготовление тестовой платы монтаж и пусконаладочные работы.



Тел: +7 (812) 336 43 04 (многоканальный)

Email: [org@lifeelectronics.ru](mailto:org@lifeelectronics.ru)