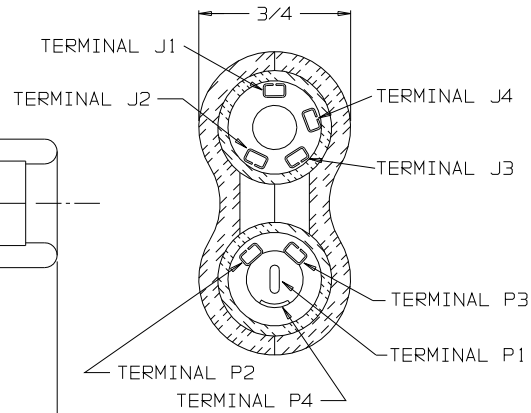
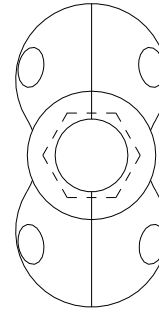


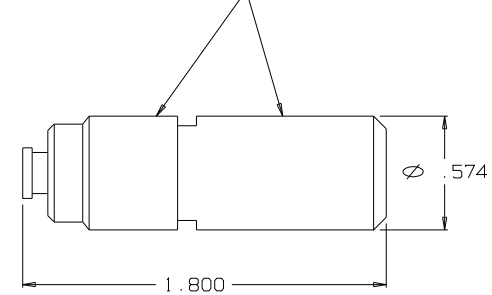
VIEW WITH HALF SHELL REMOVED



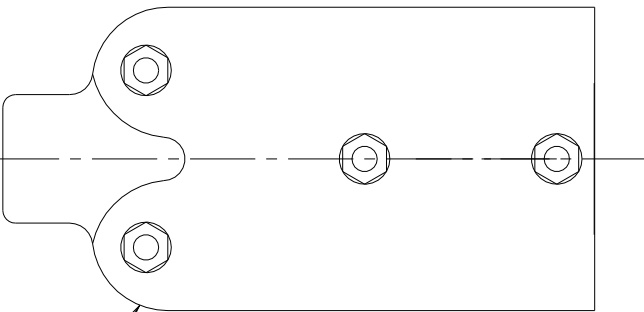
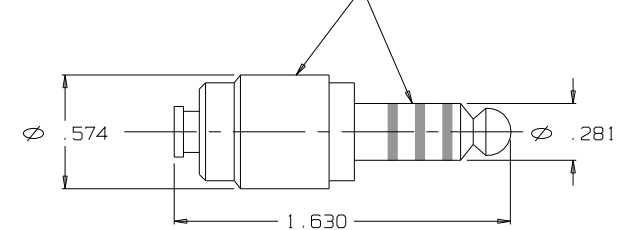
SECTION A-A



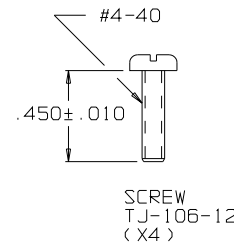
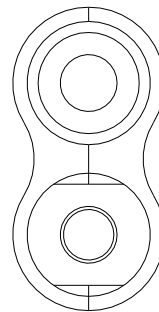
JACK & SHIELD ASS'Y
TJ-108-10



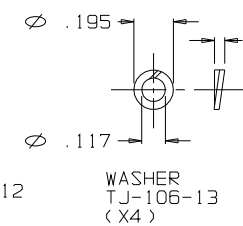
PLUG & SHIELD ASS'Y
TP-108-6



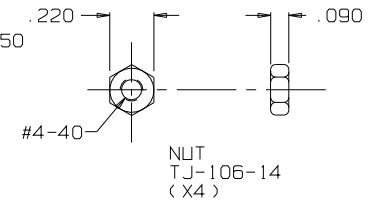
SHELL
TJ-108-1HC
(X2)



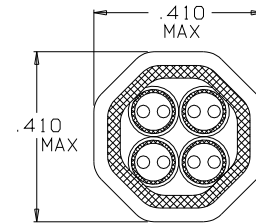
SCREW
TJ-106-12
(X4)



WASHER
TJ-106-13
(X4)

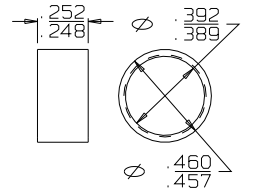


NUT
TJ-106-14
(X4)



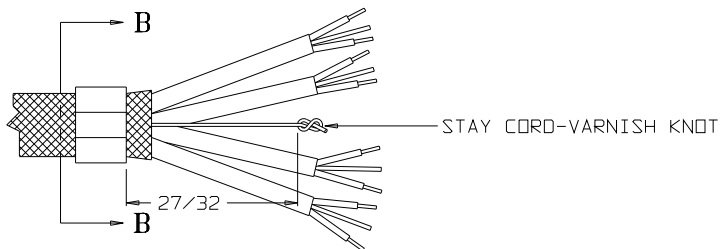
SECTION B-B

STRAIN RELIEF
CLAMP TJSS-106-12
AFTER CRIMPING
USE DANIELS HX4 CRIMP
TOOL AND Y146 DIE SET
SCALE 4:1



RING, STRAIN RELIEF
TJSS-106-12

THIS DOCUMENT CONTAINS PROPRIETARY INFORMATION OF NEXUS, INCORPORATED AND SUCH INFORMATION MAY NOT BE DISCLOSED TO OTHERS FOR ANY PURPOSE OR USED FOR ANY PURPOSE WITHOUT THE WRITTEN CONSENT OF NEXUS.



D	DEL TJ-106-21, TP-104-3AM, TJ-106-34, TP-106-19, TP-106-5, TJ-108-9, TP-106-5, TP-108-4. NOTE: CLIP CAN BE REVERSED FOR LH OR RH USE	148	1/17/13	HR	OWN BY: EWT	DATE: 9/14/01	MATERIAL: _____
	C	CHG: 5 27/32 TO 2 59/64	137	8/3/12	HR	CHECKED BY: _____	FINISH: _____
	B	ADD DANIELS HX4 CRIMP TOOL AND Y146 DIE SET	026	9/16/09	GPH	APPR BY: _____	DATE: _____
	A	INITIAL RELEASE				UNLESS OTHERWISE SPECIFIED DIMENSIONS ARE IN INCHES TOLERANCES ON: FRACTIONS DECIMALS ANGLES	
LET.	REVISION	CN #	DATE	CHK.	DO NOT SCALE DWG.		SHEET 1 OF 1

NEXUS
STAMFORD, CONN

SIZE DWG. NO. **C**

TJ-108HC

Компания «Life Electronics» занимается поставками электронных компонентов импортного и отечественного производства от производителей и со складов крупных дистрибьюторов Европы, Америки и Азии.

С конца 2013 года компания активно расширяет линейку поставок компонентов по направлению коаксиальный кабель, кварцевые генераторы и конденсаторы (керамические, пленочные, электролитические), за счёт заключения дистрибьюторских договоров

Мы предлагаем:

- Конкурентоспособные цены и скидки постоянным клиентам.
- Специальные условия для постоянных клиентов.
- Подбор аналогов.
- Поставку компонентов в любых объемах, удовлетворяющих вашим потребностям.
- Приемлемые сроки поставки, возможна ускоренная поставка.
- Доставку товара в любую точку России и стран СНГ.
- Комплексную поставку.
- Работу по проектам и поставку образцов.
- Формирование склада под заказчика.
- Сертификаты соответствия на поставляемую продукцию (по желанию клиента).
- Тестирование поставляемой продукции.
- Поставку компонентов, требующих военную и космическую приемку.
- Входной контроль качества.
- Наличие сертификата ISO.

В составе нашей компании организован Конструкторский отдел, призванный помогать разработчикам, и инженерам.

Конструкторский отдел помогает осуществить:

- Регистрацию проекта у производителя компонентов.
- Техническую поддержку проекта.
- Защиту от снятия компонента с производства.
- Оценку стоимости проекта по компонентам.
- Изготовление тестовой платы монтаж и пусконаладочные работы.



Тел: +7 (812) 336 43 04 (многоканальный)

Email: org@lifeelectronics.ru