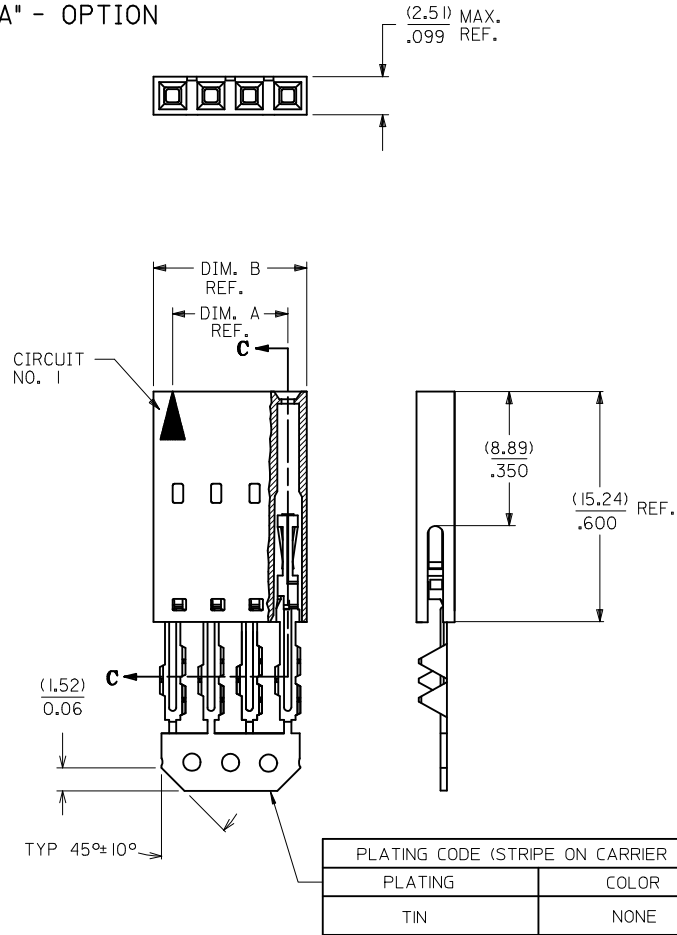
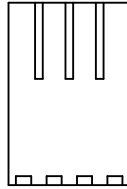


"A" - OPTION



CORE-OUT FOR HOUSING  
OPTION "A"  
CKT. SIZES 2-25  
(FOR CONTROL OF BOW)



SECTION C-C



PRE-LOAD ASSEMBLY



FINAL ASSEMBLY

FLAT FLEX CABLE (F.F.C.)  
(SEE NOTE 2.)

CKT. SIZE	EDP. NO.	ENG. NO.	A	B
2	015-38-8028	70430-0001	(2.54)/.100	(5.05)/.199
3	015-38-8038	70430-0002	(5.08)/.200	(7.59)/.299
4	015-38-8048	70430-0003	(7.62)/.300	(10.13)/.399
5	015-38-8058	70430-0004	(10.16)/.400	(12.67)/.499
6	015-38-8068	70430-0005	(12.70)/.500	(15.21)/.599
7	015-38-8078	70430-0006	(15.24)/.600	(17.75)/.699
8	015-38-8088	70430-0007	(17.78)/.700	(20.29)/.799
9	015-38-8098	70430-0008	(20.32)/.800	(22.83)/.899
10	015-38-8108	70430-0009	(22.86)/.900	(25.37)/.999
11	015-38-8118	70430-0010	(25.40)/1.000	(27.91)/1.099
12	015-38-8128	70430-0011	(27.94)/1.100	(30.45)/1.199
13	015-38-8138	70430-0012	(30.48)/1.200	(32.99)/1.299
14	015-38-8148	70430-0013	(33.02)/1.300	(35.53)/1.399
15	015-38-8158	70430-0014	(35.56)/1.400	(38.07)/1.499
16	015-38-8168	70430-0015	(38.10)/1.500	(40.61)/1.599
17	015-38-8178	70430-0016	(40.64)/1.600	(43.15)/1.699
18	015-38-8188	70430-0017	(43.18)/1.700	(45.69)/1.799
19	015-38-8198	70430-0018	(45.72)/1.800	(48.23)/1.899
20	015-38-8208	70430-0019	(48.26)/1.900	(50.77)/1.999
21	015-38-8218	70430-0020	(50.80)/2.000	(53.31)/2.099
22	015-38-8228	70430-0021	(53.34)/2.100	(55.85)/2.199
23	015-38-8238	70430-0022	(55.88)/2.200	(58.39)/2.299
24	015-38-8248	70430-0023	(58.42)/2.300	(60.93)/2.399
25	015-38-8258	70430-0024	(60.96)/2.400	(63.47)/2.499

- HOUSING MATERIAL: GLASS FILLED POLYESTER, UL94V-0, COLOR: BLACK.  
TERMINAL MATERIAL: PHOSPHOR BRONZE.  
PLATING TIN- 3.81 MICROMETERS/150 MICROINCHES MINIMUM TIN OVER  
1.27 MICROMETERS/50 MICROINCHES MINIMUM NICKEL PLATE.
- PRE LOADED ASSEMBLY TO BE USED WITH (0.30)/.012 MAX. THICK FLAT CABLE WITH (1.57)/.062 WIDE COPPER CONDUCTORS ON (2.54)/.100 CENTERS OR, (0.13)/.005-(0.28)/.011 THICK MYLAR WITH (1.02)/.040 - (1.65)/.065 WIDE SILVER INK CONDUCTORS ON (2.54)/.100 CENTERS.
- PRODUCT SPECIFICATION: PS-70430.
- STANDARD PACKING PER PK70873-0001 SHALL BE USED.
- SEE CHART FOR CIRCUIT SIZES, "A" AND "B" DIMENSIONS.
- TWO (2) CIRCUIT ASSEMBLIES SUPPLIED AS GROUPED PAIRS.
- PART MATES WITH (0.64)/.025 SQ. PINS, (8.13)/.320 TO (5.08)/.200 LONG ON (2.54)/.100 CENTERS.
- PARTS CONFORM TO CLASS B COSMETIC SPECIFICATION PS-45499-002.

THE PRIMARY CARTON WITH A LABEL STATING  
"ELV AND RoHS COMPLIANT" IS LEAD FREE.  
CARTONS WITHOUT THIS LABEL MAY CONTAIN LEAD.

<b>STANDARDIZE</b> EC NO: UCP2013-2452 DRW:RWHIPPLE 2012/12/14 CHK:DORGAN 2012/12/14 APPR:SMILLER 2013/01/31	QUALITY SYMBOLS 	GENERAL TOLERANCES (UNLESS SPECIFIED)		DIMENSION STYLE <b>MM/IN</b>		SCALE	DESIGN UNITS <b>INCH</b>	THIRD ANGLE PROJECTION			
		4 PLACES ± --- ± ---	3 PLACES ± --- ± .010	DRAWN BY RAS	DATE 1986/07/21	TITLE <b>ASSEMBLY, CONNECTOR FFC FEMALE SINGLE ROW (2.54)/.100 GRID</b>					
		2 PLACES ± 0.25 ± .015	1 PLACE ± 0.38 ± ---	CHECKED BY MJM	DATE 1986/07/21	MATERIAL NO. <b>SEE TABLE</b>					
		0 PLACE ± --- ± ---	ANGULAR ±1/2°	APPROVED BY SMILLER	DATE 2013/01/31	DOCUMENT NO. <b>SDA-70430-0001-0024</b>					
DRAFT WHERE APPLICABLE MUST REMAIN WITHIN DIMENSIONS		MATERIAL NO. <b>SEE TABLE</b>		DOCUMENT NO. <b>SDA-70430-0001-0024</b>		SHEET NO. <b>1 OF 1</b>		THIS DRAWING CONTAINS INFORMATION THAT IS PROPRIETARY TO MOLEX INCORPORATED AND SHOULD NOT BE USED WITHOUT WRITTEN PERMISSION			

Компания «Life Electronics» занимается поставками электронных компонентов импортного и отечественного производства от производителей и со складов крупных дистрибьюторов Европы, Америки и Азии.

С конца 2013 года компания активно расширяет линейку поставок компонентов по направлению коаксиальный кабель, кварцевые генераторы и конденсаторы (керамические, пленочные, электролитические), за счёт заключения дистрибьюторских договоров

Мы предлагаем:

- Конкурентоспособные цены и скидки постоянным клиентам.
- Специальные условия для постоянных клиентов.
- Подбор аналогов.
- Поставку компонентов в любых объемах, удовлетворяющих вашим потребностям.
- Приемлемые сроки поставки, возможна ускоренная поставка.
- Доставку товара в любую точку России и стран СНГ.
- Комплексную поставку.
- Работу по проектам и поставку образцов.
- Формирование склада под заказчика.
- Сертификаты соответствия на поставляемую продукцию (по желанию клиента).
- Тестирование поставляемой продукции.
- Поставку компонентов, требующих военную и космическую приемку.
- Входной контроль качества.
- Наличие сертификата ISO.

В составе нашей компании организован Конструкторский отдел, призванный помогать разработчикам, и инженерам.

Конструкторский отдел помогает осуществить:

- Регистрацию проекта у производителя компонентов.
- Техническую поддержку проекта.
- Защиту от снятия компонента с производства.
- Оценку стоимости проекта по компонентам.
- Изготовление тестовой платы монтаж и пусконаладочные работы.



Тел: +7 (812) 336 43 04 (многоканальный)  
Email: [org@lifeelectronics.ru](mailto:org@lifeelectronics.ru)