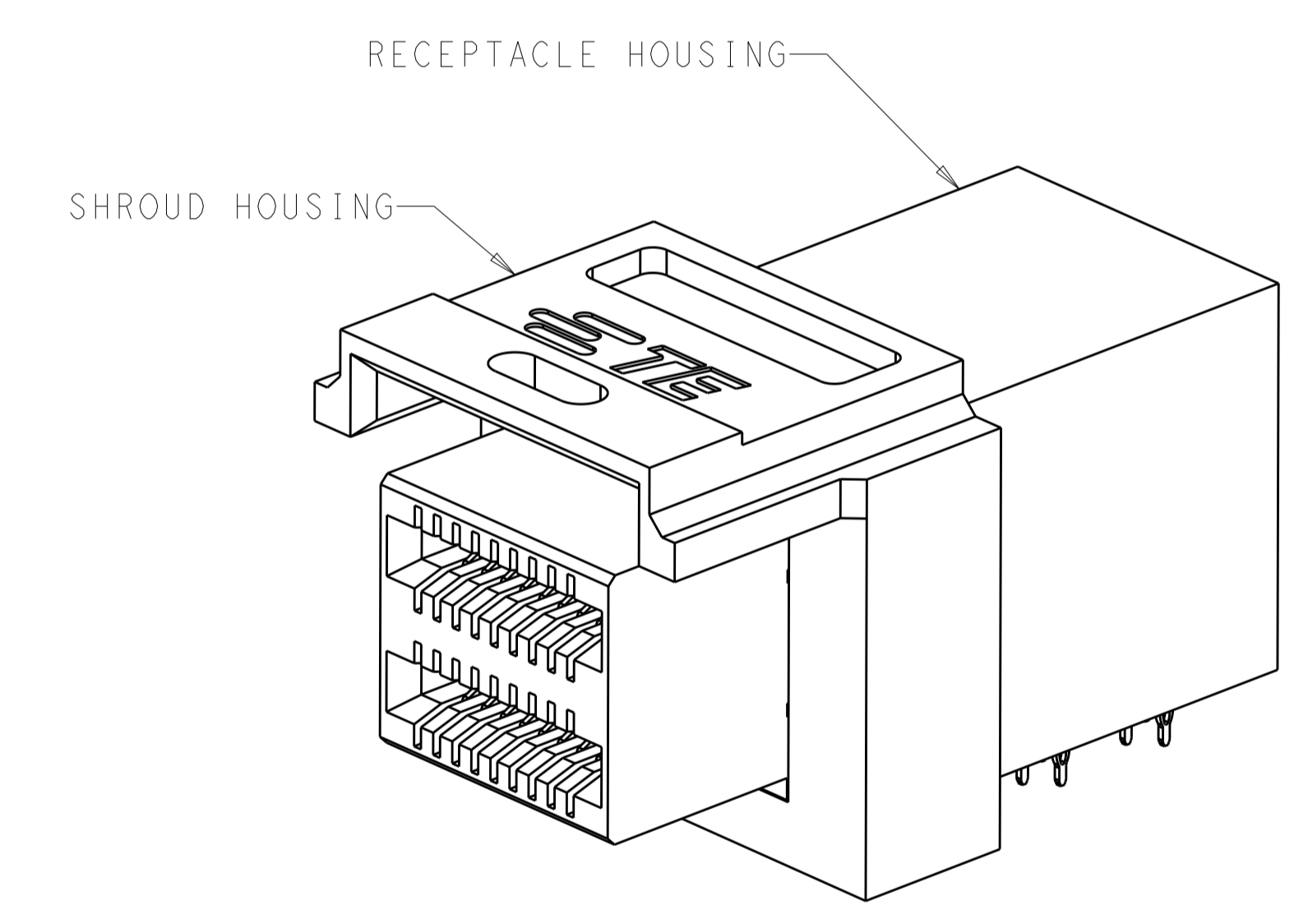
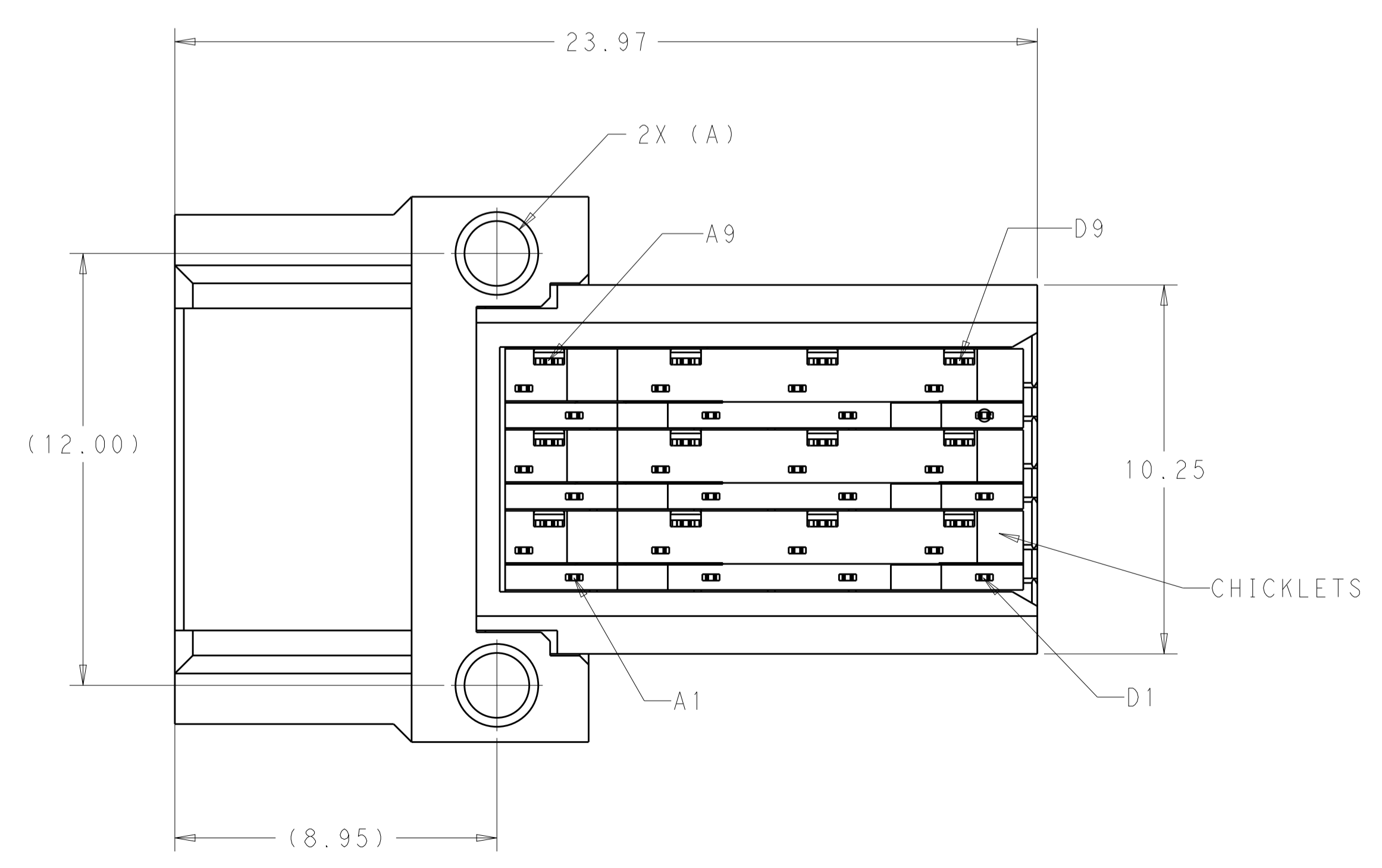
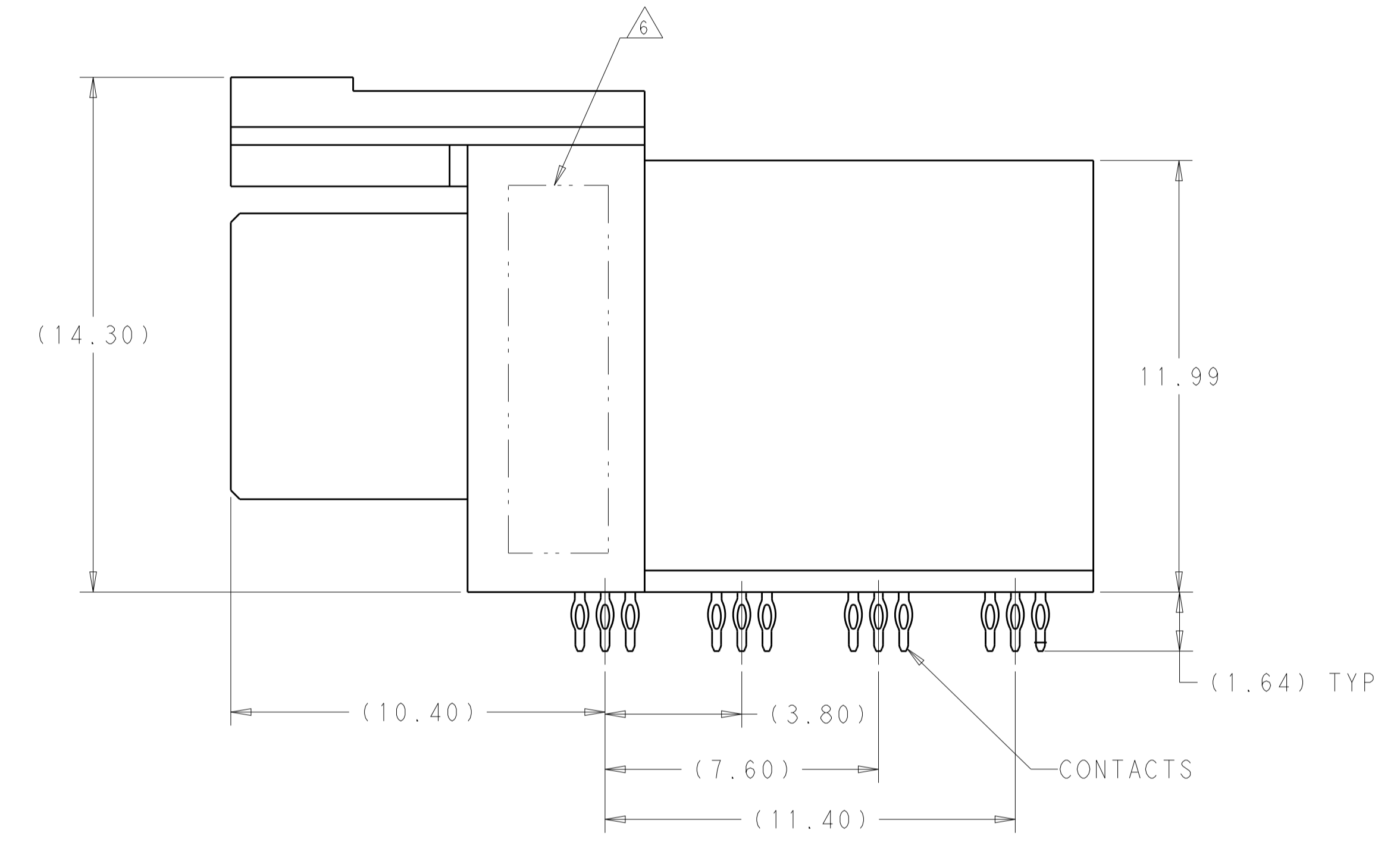
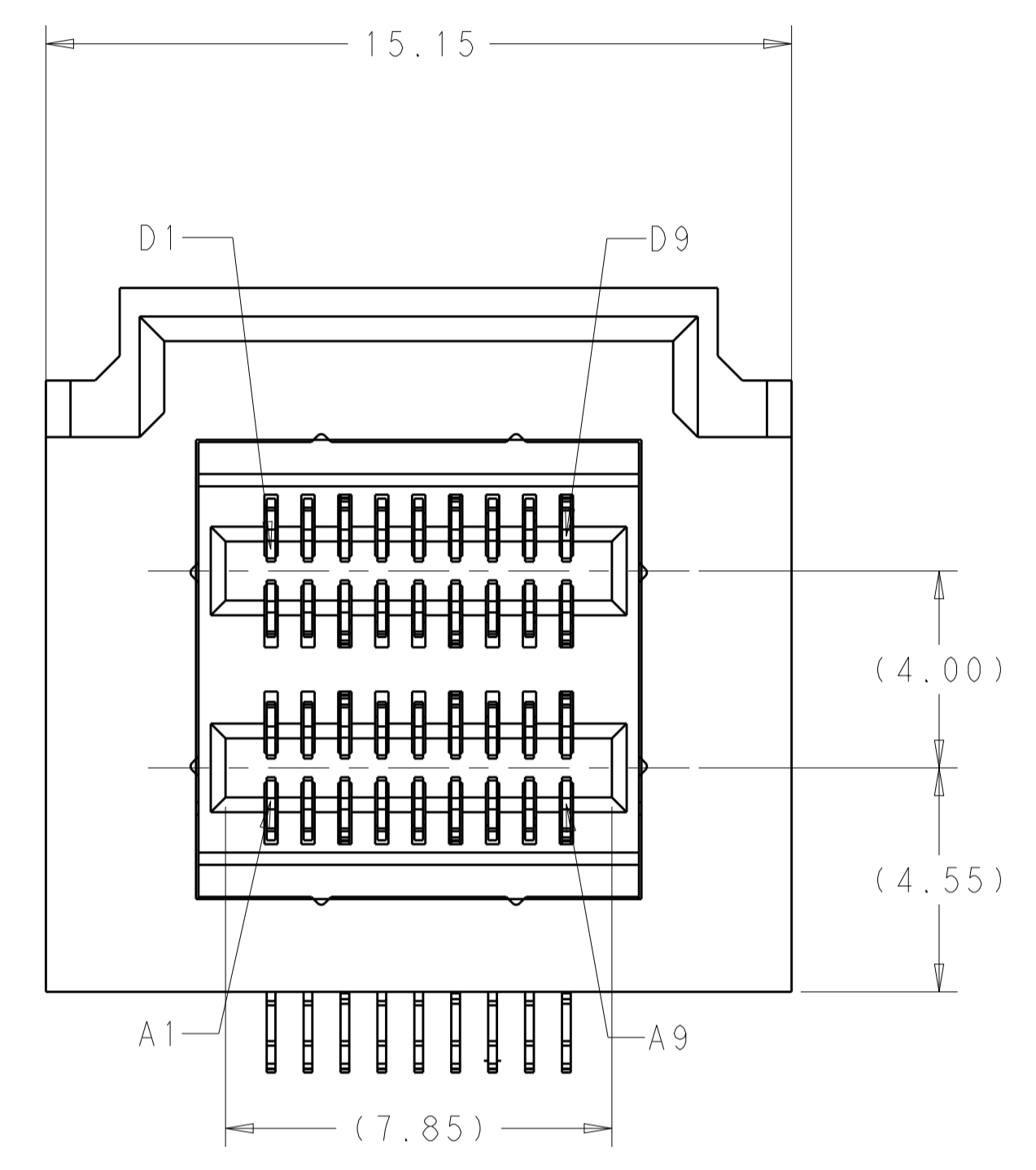


LOC	DIST	REVISIONS			
P	LTN	DESCRIPTION	DATE	DMN	APVD
A		REVISED PER ECO-15-000199	13JAN2015	AP	DG
B		REVISED PER ECO-17-008190	03MAR2017	JY	SH
C		REVISED PER ECO-17-013690	04AUG2017	JY	SH

- ⚠ MATERIALS  
HOUSINGS AND CHICKLETS: LCP, BLACK, UL94V-0 RATED  
CONTACTS: COPPER ALLOY
- ⚠ CONTACT FINISH: CONFORMS TO THE REQUIREMENTS OF TE PRODUCT SPECIFICATION, 108-32038 BASED ON EIA/ECA-364-1000.01A. (CONTROLLED ENVIRONMENT APPLICATIONS) ON MATING END. TIN PLATED ON PCB TAIL
- 3. MATES WITH TE PLUG 2227603-1
- ⚠ MOUNTING HARDWARE M2x1.35 SELF-THREADING SCREW  
SCREW LENGTH OF FASTENER = PCB THICKNESS + 3.0mm MAX (1.75mm MIN)  
MOUNTING HARDWARE NOT INCLUDED
- ⚠ RECOMMENDED COMPONENT KEEP OUT ZONE.
- ⚠ PART NUMBER AND DATE CODE MARKED IN APPROXIMATE AREA SHOWN ON OPPOSITE SIDE.
- ⚠ MOUNTING HARDWARE M2x0.635 SELF-THREADING SCREW  
SCREW LENGTH OF FASTENER = PCB THICKNESS + 3.0mm MAX (1.75mm MIN)  
MOUNTING HARDWARE NOT INCLUDED
- ⚠ MOUNTING HARDWARE M2x1.35 SELF-THREADING SCREW  
SCREW LENGTH OF FASTENER = PCB THICKNESS + 5.0mm MAX (1.75mm MIN)  
MOUNTING HARDWARE NOT INCLUDED

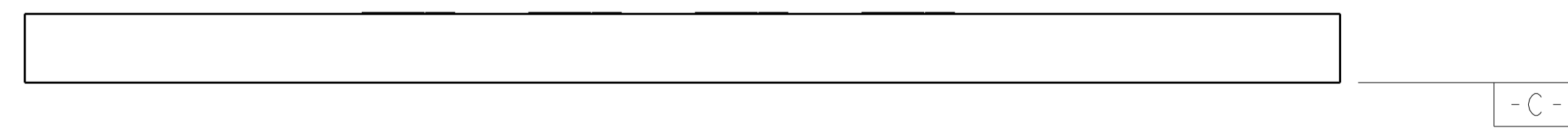
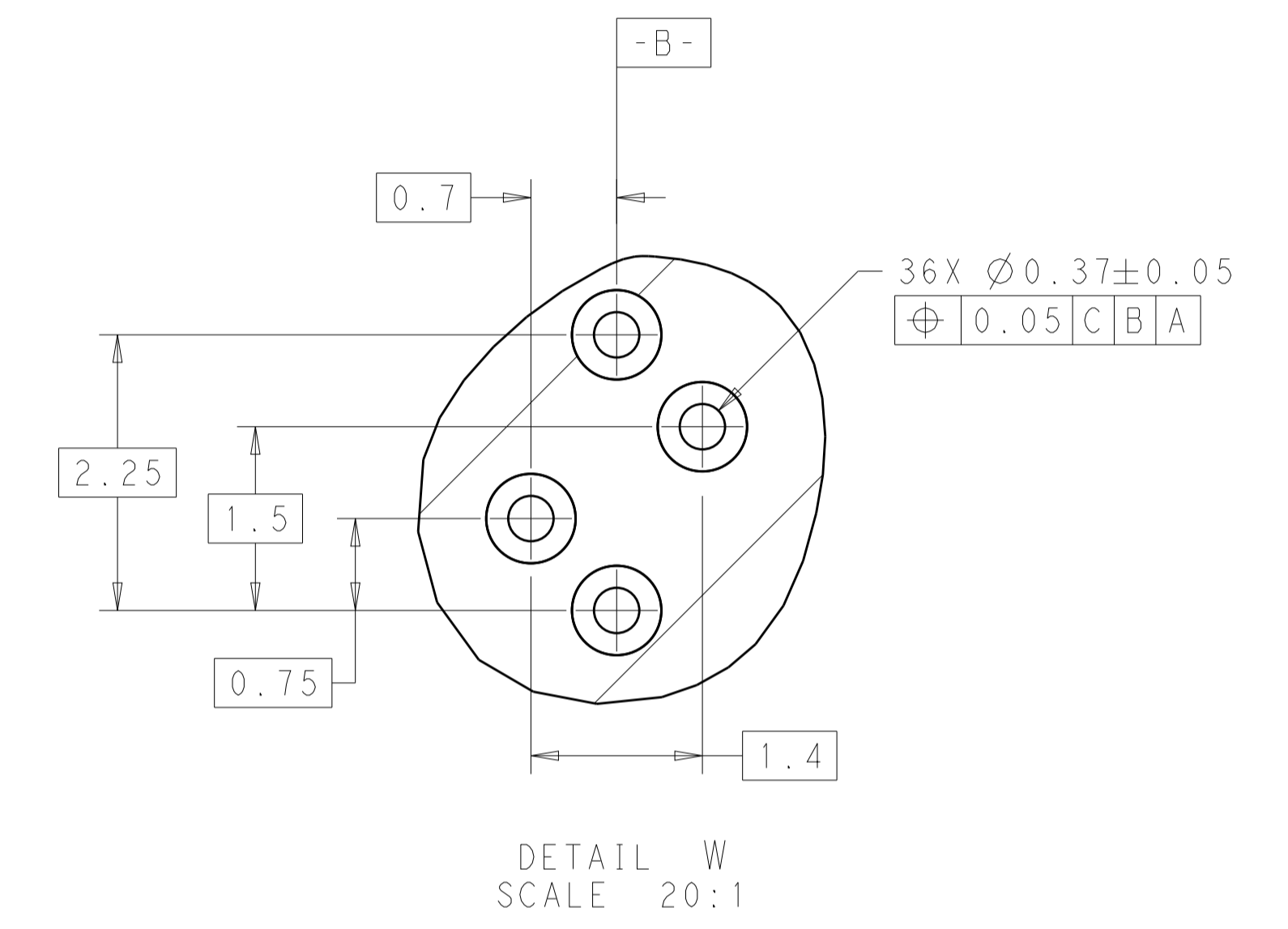
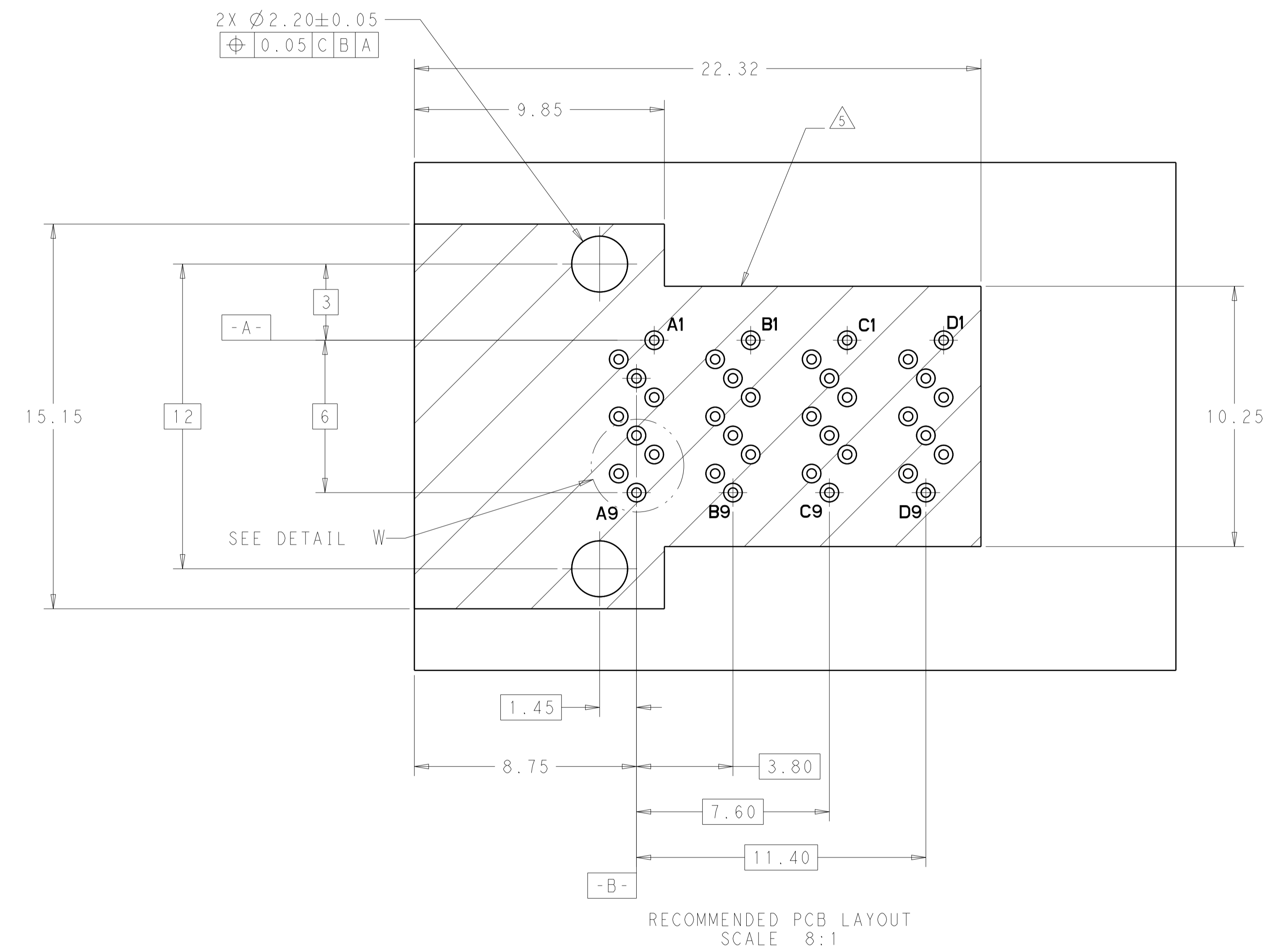


SCALE 6:1

⚠ 8	Ø 1.80	2227580-3
⚠ 7	Ø 1.60	2227580-2
⚠ 4	Ø 1.80	2227580-1
SCREW APPLICATION	DIAMETER A OF HOLE	PART NUMBER

THIS DRAWING IS A CONTROLLED DOCUMENT.		DMN: R. TREA 13DEC2012	TE Connectivity	
DIMENSIONS: mm		CHK: R. HENRY 13DEC2012	RECEPTACLE ASSEMBLY, 1X1, RIGHT ANGLE, INTERNAL MINI SAS HD	
TOLERANCES UNLESS OTHERWISE SPECIFIED:		APVD: -	NAME: RECEPTACLE ASSEMBLY, 1X1, RIGHT ANGLE, INTERNAL MINI SAS HD	
0 PLC ±		PRODUCT SPEC: 108-32038	SIZE: A1	
2 PLC ±0.13		APPLICATION SPEC: 114-32101	CAGE CODE: -	
3 PLC ±		WEIGHT: -	DRAWING NO: C=2227580	
4 PLC ±		CUSTOMER DRAWING	SCALE: 8:1	
ANGLES ±		SHEET 1 OF 2		
FINISH: ⚠ 2		REV C		

LOC	DIST	REVISIONS			
P	LTN	DESCRIPTION	DATE	DMN	APVD
-	-	SEE SHEET 1	-	-	-



THIS DRAWING IS A CONTROLLED DOCUMENT.		DMN R. TREA 13DEC2012	TE Connectivity	
DIMENSIONS: mm		CHK R. HENRY 13DEC2012	NAME RECEPTACLE ASSEMBLY, 1X1, RIGHT ANGLE, INTERNAL MINI SAS HD	
TOLERANCES UNLESS OTHERWISE SPECIFIED: 0 PLC ± 1 PLC ± 2 PLC ±0.13 3 PLC ± 4 PLC ± ANGLES ±		APVD -	PRODUCT SPEC 108-32038	RESTRICTED TO
MATERIAL -		FINISH -	APPLICATION SPEC 114-32101	SIZE A1
CUSTOMER DRAWING		WEIGHT -	CAGE CODE C=2227580	SCALE 8:1
4805 (3/11)		SHEET 2 OF 2		REV C

Компания «Life Electronics» занимается поставками электронных компонентов импортного и отечественного производства от производителей и со складов крупных дистрибьюторов Европы, Америки и Азии.

С конца 2013 года компания активно расширяет линейку поставок компонентов по направлению коаксиальный кабель, кварцевые генераторы и конденсаторы (керамические, пленочные, электролитические), за счёт заключения дистрибьюторских договоров

Мы предлагаем:

- Конкурентоспособные цены и скидки постоянным клиентам.
- Специальные условия для постоянных клиентов.
- Подбор аналогов.
- Поставку компонентов в любых объемах, удовлетворяющих вашим потребностям.
- Приемлемые сроки поставки, возможна ускоренная поставка.
- Доставку товара в любую точку России и стран СНГ.
- Комплексную поставку.
- Работу по проектам и поставку образцов.
- Формирование склада под заказчика.
- Сертификаты соответствия на поставляемую продукцию (по желанию клиента).
- Тестирование поставляемой продукции.
- Поставку компонентов, требующих военную и космическую приемку.
- Входной контроль качества.
- Наличие сертификата ISO.

В составе нашей компании организован Конструкторский отдел, призванный помогать разработчикам, и инженерам.

Конструкторский отдел помогает осуществить:

- Регистрацию проекта у производителя компонентов.
- Техническую поддержку проекта.
- Защиту от снятия компонента с производства.
- Оценку стоимости проекта по компонентам.
- Изготовление тестовой платы монтаж и пусконаладочные работы.



Тел: +7 (812) 336 43 04 (многоканальный)

Email: [org@lifeelectronics.ru](mailto:org@lifeelectronics.ru)