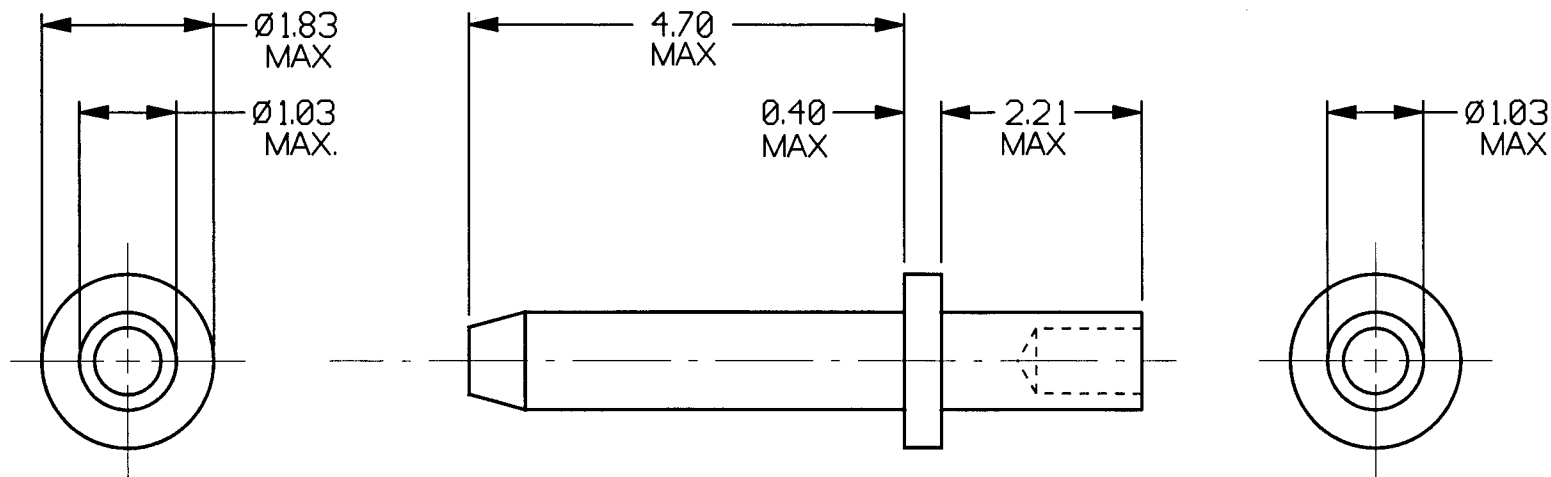


CUSTOMER INFORMATION
SHEET

NOTE:

1. PLATING FINISHES AVAILABLE:

 $\varnothing 1$ = TIN $\varnothing 5$ = GOLD2. RECOMMENDED MOUNTING HOLE: $\varnothing 1.04/\varnothing 1.14$

3. RECOMMENDED PANEL THICKNESS: 1.6mm

4. FOR SWAGING TOOL CHANGE PART No.

TO PREFIX 'Z' AND SUFFIX '00'

(EXAMPLE Z2175-00)

1 6.1.95

ISS. DATE C/N

DRAWN: I.SANDY

CHECKED: *[Signature]*APPD.: *[Signature]*

CUSTOMER REF.

ASSEMBLY DRG:

HARWIN

TOLERANCES

X.	± 1 mm
X.X	± 0.25 mm
X.XX	± 0.10 mm
X.XXX	± 0.01 mm
ANGLES	$\pm 1^\circ$

MATERIAL:
BRASS

TITLE:

TERMINAL PIN

HARWIN PLC
U.K.TEL: (01705) 370451
FAX: (01705) 324010HARWIN INC
U.S.A.TEL: (812) 285-0055
FAX: (812) 285-0056HARWIN PTE
SINGAPORETEL: 7794909
FAX: 7793868

IF IN DOUBT - ASK

FINISH: SEE NOTE 1

S/AREA:

mm²

DRAWING NUMBER:

H2175-XX

SHT.
2
OF
2

Компания «Life Electronics» занимается поставками электронных компонентов импортного и отечественного производства от производителей и со складов крупных дистрибьюторов Европы, Америки и Азии.

С конца 2013 года компания активно расширяет линейку поставок компонентов по направлению коаксиальный кабель, кварцевые генераторы и конденсаторы (керамические, пленочные, электролитические), за счёт заключения дистрибьюторских договоров

Мы предлагаем:

- Конкурентоспособные цены и скидки постоянным клиентам.
- Специальные условия для постоянных клиентов.
- Подбор аналогов.
- Поставку компонентов в любых объемах, удовлетворяющих вашим потребностям.
- Приемлемые сроки поставки, возможна ускоренная поставка.
- Доставку товара в любую точку России и стран СНГ.
- Комплексную поставку.
- Работу по проектам и поставку образцов.
- Формирование склада под заказчика.
- Сертификаты соответствия на поставляемую продукцию (по желанию клиента).
- Тестирование поставляемой продукции.
- Поставку компонентов, требующих военную и космическую приемку.
- Входной контроль качества.
- Наличие сертификата ISO.

В составе нашей компании организован Конструкторский отдел, призванный помогать разработчикам, и инженерам.

Конструкторский отдел помогает осуществить:

- Регистрацию проекта у производителя компонентов.
- Техническую поддержку проекта.
- Защиту от снятия компонента с производства.
- Оценку стоимости проекта по компонентам.
- Изготовление тестовой платы монтаж и пусконаладочные работы.



Тел: +7 (812) 336 43 04 (многоканальный)

Email: org@lifeelectronics.ru