

THIS DRAWING IS UNPUBLISHED.

RELEASED FOR PUBLICATION

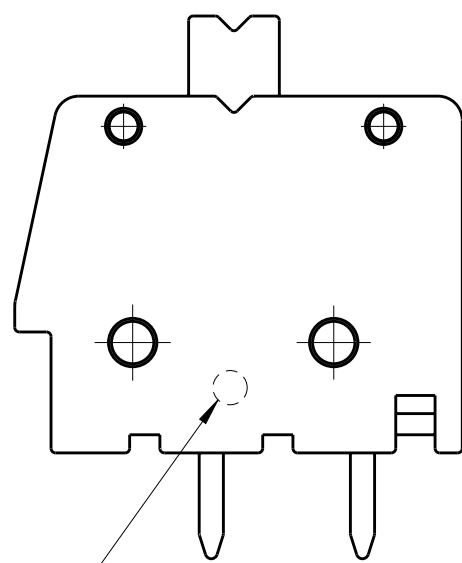
2011

LOC FT DIST 0

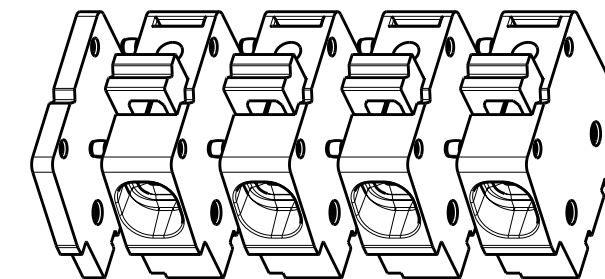
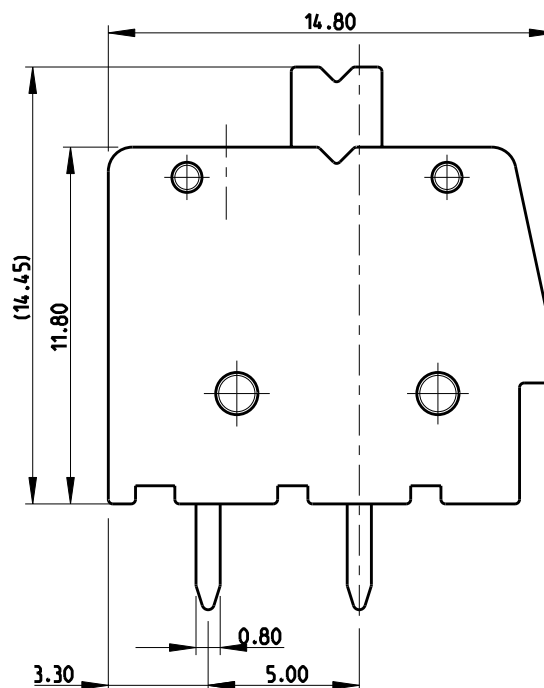
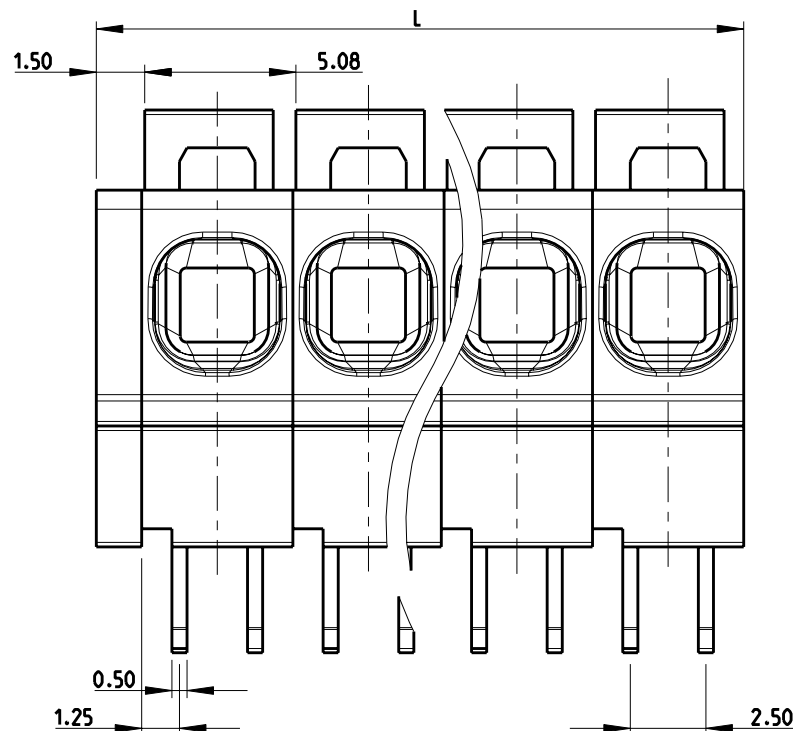
REVISIONS

© COPYRIGHT 2011 ALL RIGHTS RESERVED.

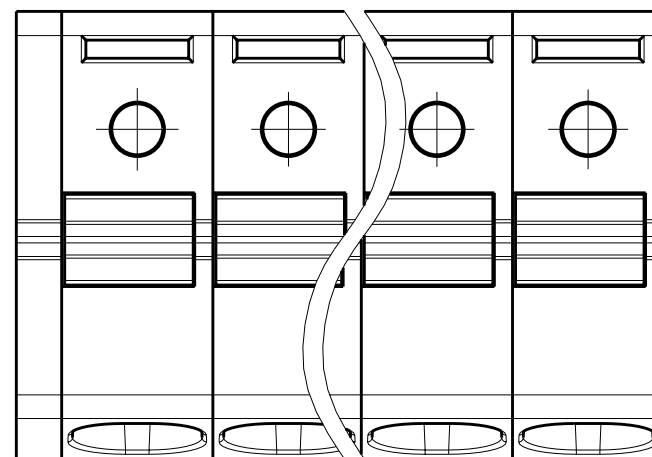
| P | LTR | DESCRIPTION | DATE | DWN | APVD |
|---|-----|---------------------------|---------|-----|------|
| | A | REVISED PER ECO-12-002880 | 14FEB12 | KH | MS |



Identificazione passo imperiale



SCALE 2:1 -4 AS SHOWN



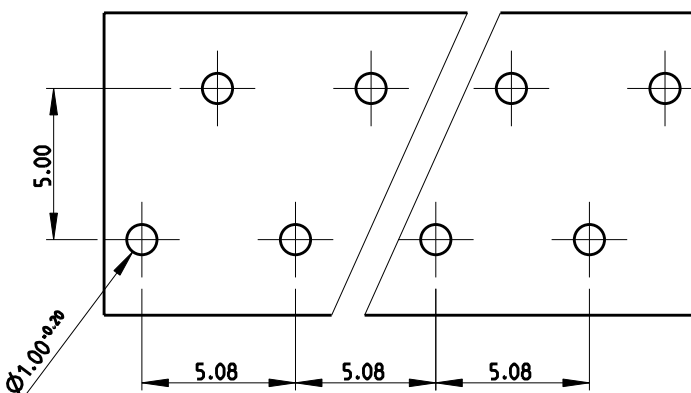
MATERIALS:
 HOUSING-POLYAMIDE, COLOR-GREEN
 CLAMPING SPRING-STEEL
 PIN-COPPER ALLOY-TIN PLATED


MECHANICAL
 PCB THICKNESS-2.40 MAX
 PCB HOLE DIAMETER-1.20 MIN
 STRIP LENGTH- 10-11 MM
 OPERATING TEMPERATURE--40 °C TO +110 °C

ELECTRICAL
 WIRE RANGE- 30 TO 12 AWG
 VOLTAGE RATING- 300 VOLTS
 CURRENT RATING-16 AMP
 CONTACT RESISTANCE-15 MILLOHM MAX
 INSULATION RESISTANCE-10⁹ OHMS MIN (500V DC)

| | | |
|--------------|----|-------------|
| 128.50 | 25 | 2-1986712-5 |
| 123.42 | 24 | 2-1986712-4 |
| 118.34 | 23 | 2-1986712-3 |
| 113.26 | 22 | 2-1986712-2 |
| 108.18 | 21 | 2-1986712-1 |
| 103.10 | 20 | 2-1986712-0 |
| 98.02 | 19 | 1-1986712-9 |
| 92.94 | 18 | 1-1986712-8 |
| 87.86 | 17 | 1-1986712-7 |
| 82.78 | 16 | 1-1986712-6 |
| 77.70 | 15 | 1-1986712-5 |
| 72.62 | 14 | 1-1986712-4 |
| 67.54 | 13 | 1-1986712-3 |
| 62.46 | 12 | 1-1986712-2 |
| 57.38 | 11 | 1-1986712-1 |
| 52.30 | 10 | 1-1986712-0 |
| 47.22 | 9 | 1986712-9 |
| 42.14 | 8 | 1986712-8 |
| 37.06 | 7 | 1986712-7 |
| 31.98 | 6 | 1986712-6 |
| 26.90 | 5 | 1986712-5 |
| 21.82 | 4 | 1986712-4 |
| 16.74 | 3 | 1986712-3 |
| 11.66 | 2 | 1986712-2 |
| DIM "L" POLE | | PART NO |

PCB LAYOUT



| | | | | | |
|---|--|--------------------------------|---|-----------------|----------------------|
| THIS DRAWING IS A CONTROLLED DOCUMENT. | | DWN 08AUG2011 RAGHAVENDRA |  TE Connectivity | | |
| DIMENSIONS: mm | | CHK 08AUG2011 SARVER, MICHAEL | | | |
| TOLERANCES UNLESS OTHERWISE SPECIFIED: | | APVD 08AUG2011 SARVER, MICHAEL | NAME SPRING TYPE, SIDE WIRE ENTRY TERMINAL SIDE STACKABLE STRAIGHT 02 - 25 POLES PITCH 5.08mm | | |
| 0 PLC ±.5 1 PLC ±.25 2 PLC ±.25 3 PLC ±.25 4 PLC ±.25 ANGLES ±1° | | PRODUCT SPEC - | RESTRICTED TO - | | |
| MATERIAL - FINISH - | | APPLICATION SPEC - | SIZE A3 | CAGE CODE 00779 | DRAWING NO C-1986712 |
| WEIGHT - | | CUSTOMER DRAWING | SCALE 2:1 | SHEET 1 OF 1 | REV A |

Компания «Life Electronics» занимается поставками электронных компонентов импортного и отечественного производства от производителей и со складов крупных дистрибьюторов Европы, Америки и Азии.

С конца 2013 года компания активно расширяет линейку поставок компонентов по направлению коаксиальный кабель, кварцевые генераторы и конденсаторы (керамические, пленочные, электролитические), за счёт заключения дистрибьюторских договоров

Мы предлагаем:

- Конкурентоспособные цены и скидки постоянным клиентам.
- Специальные условия для постоянных клиентов.
- Подбор аналогов.
- Поставку компонентов в любых объемах, удовлетворяющих вашим потребностям.
- Приемлемые сроки поставки, возможна ускоренная поставка.
- Доставку товара в любую точку России и стран СНГ.
- Комплексную поставку.
- Работу по проектам и поставку образцов.
- Формирование склада под заказчика.
- Сертификаты соответствия на поставляемую продукцию (по желанию клиента).
- Тестирование поставляемой продукции.
- Поставку компонентов, требующих военную и космическую приемку.
- Входной контроль качества.
- Наличие сертификата ISO.

В составе нашей компании организован Конструкторский отдел, призванный помогать разработчикам, и инженерам.

Конструкторский отдел помогает осуществить:

- Регистрацию проекта у производителя компонентов.
- Техническую поддержку проекта.
- Защиту от снятия компонента с производства.
- Оценку стоимости проекта по компонентам.
- Изготовление тестовой платы монтаж и пусконаладочные работы.



Тел: +7 (812) 336 43 04 (многоканальный)

Email: org@lifeelectronics.ru