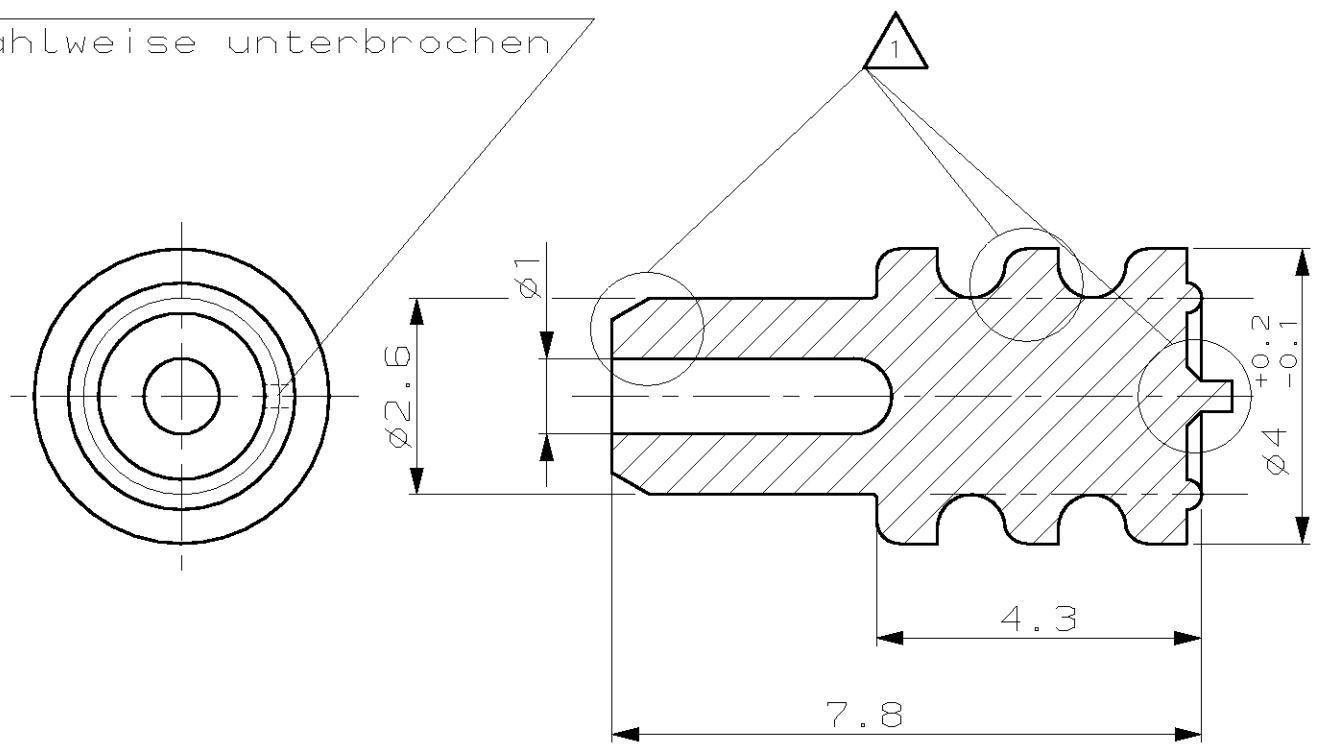


MATED WITH: PASSEND ZU:	LOC AI	DIST -	REVISIONS AENDERUNGEN DESCRIPTION BESCHREIBUNG					
-			P	LTR		DATE	DWN	APVD
PROJEKT NR.: 94-52102				A1	NEW PART, DRAWING PUBLISHED	21.07.00	B.ArnoLd	S.Glaser
				A2	EC NUMBER DELETED	02.08.02	R.Meier	U.Mank

REMARKS
Bemerkungen

△ SHAPE CAN DIFFER FROM DRAWING
IN MARKED AREA
Gestalt kann in markiertem Bereich
von der Darstellung abweichen

OPTIONAL INTERRUPTED
wahlweise unterbrochen



1:1

-	1394132-1	A	-	SILICON MVQ, SHORE A 50°	NATURAL Natur	PLUG FOR CAVITY Blindstopfen fuer Kammer	-
CUSTOMER PART NO	AMP PART NO	REV.	PCS.	MATERIAL	SURFACE COLOR	DESCRIPTION	ITEM NO

DIMENSIONS: DIMENSIONEN: mm	DWN	B.ArnoLd	21-JUL-00	MATERIAL	SEE TABLE siehe Tabelle	FINISH OBERFLAECHE/FARBE	SEE TABLE siehe Tabelle
	CHK	S.Glaser	21-JUL-00	tyco Electronics AMP GmbH D - 64625 Bensheim			
TOLERANCES UNLESS OTHERWISE SPECIFIED: ALLGEMEINTOLERANZEN p. 150 8015 p. 150 2768 - mH = E DIN 16901 - 140	APVD	-	-				
	PRODUCT SPEC PRODUKTSPEZ.	-	-	SIZE	CAGE CODE	DRAWING NO ZEICHNUNGS-NR.	RESTRICTED TO NUR FUEER
PLC ± PLC ±0.2 PLC ± PLC ±	APPLICATION SPEC VERARBEITUNGSSPEZ.	-	-	A4	00779	C-1394132	-
ANGLES/WINKEL ±	WEIGHT GEWICHT	ca. 0.1g	-	CUSTOMER DRAWING		/KUNDENZEICHNUNG	MASSTAB 10:1
				BLATT 1 OF 1	VON 1	REV. A2	

THIS DRAWING IS UNPUBLISHED. VERTRAULICHE UNVEREFFENTLICHTE ZEICHNUNG. BY AMP INCORPORATED. ALLE RECHTE VORBEHALTEN. COPYRIGHT 19-2000.

Компания «Life Electronics» занимается поставками электронных компонентов импортного и отечественного производства от производителей и со складов крупных дистрибьюторов Европы, Америки и Азии.

С конца 2013 года компания активно расширяет линейку поставок компонентов по направлению коаксиальный кабель, кварцевые генераторы и конденсаторы (керамические, пленочные, электролитические), за счёт заключения дистрибьюторских договоров

Мы предлагаем:

- Конкурентоспособные цены и скидки постоянным клиентам.
- Специальные условия для постоянных клиентов.
- Подбор аналогов.
- Поставку компонентов в любых объемах, удовлетворяющих вашим потребностям.
- Приемлемые сроки поставки, возможна ускоренная поставка.
- Доставку товара в любую точку России и стран СНГ.
- Комплексную поставку.
- Работу по проектам и поставку образцов.
- Формирование склада под заказчика.
- Сертификаты соответствия на поставляемую продукцию (по желанию клиента).
- Тестирование поставляемой продукции.
- Поставку компонентов, требующих военную и космическую приемку.
- Входной контроль качества.
- Наличие сертификата ISO.

В составе нашей компании организован Конструкторский отдел, призванный помогать разработчикам, и инженерам.

Конструкторский отдел помогает осуществить:

- Регистрацию проекта у производителя компонентов.
- Техническую поддержку проекта.
- Защиту от снятия компонента с производства.
- Оценку стоимости проекта по компонентам.
- Изготовление тестовой платы монтаж и пусконаладочные работы.



Тел: +7 (812) 336 43 04 (многоканальный)
Email: org@lifeelectronics.ru