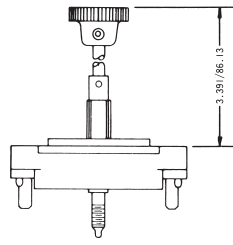
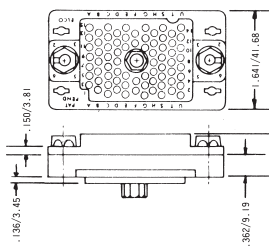


### 75/100/130 CONTACTS

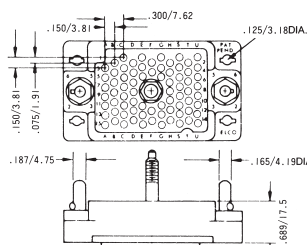
Plug with Actuating Screw 001



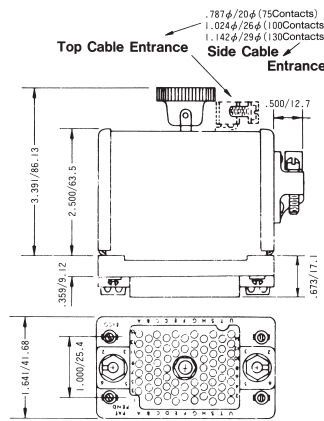
Receptacle with Fixed Nut 007



Plug with Fixed Screw 002

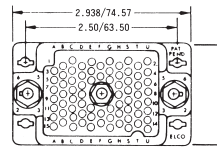


Receptacle with Actuating Nut 008

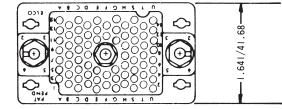


### 75 CONTACTS

Plug

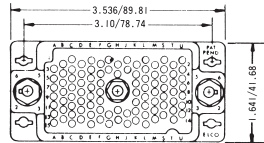


Receptacle

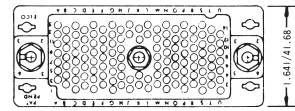


### 100 CONTACTS

Plug

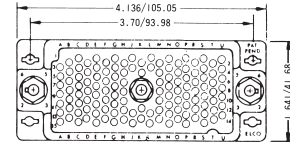


Receptacle

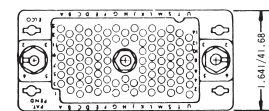


### 130 CONTACTS

Plug



Receptacle

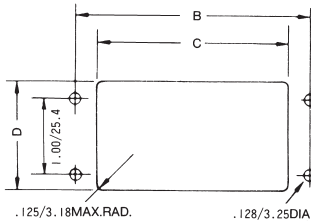


### ORDERING CODE

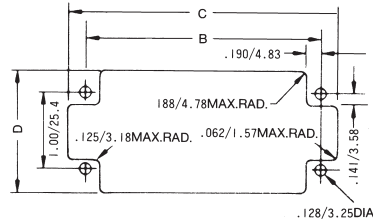


### RECOMMENDED CHASSIS LAYOUT

Layout for Front Chassis Mounting



Layout for Back Chassis Mounting



All Tolerances  $\pm .005 \pm .127$

| No. of Pos. | Front Chassis Mtg. |             |             | Back Chassis Mtg. |              |             |
|-------------|--------------------|-------------|-------------|-------------------|--------------|-------------|
|             | B                  | C           | D           | B                 | C            | D           |
| 75          | 2.500/63.50        | 1.953/49.61 | 1.437/36.50 | 2.500/63.50       | 2.953/75.00  | 1.656/42.06 |
| 100         | 3.100/78.74        | 2.546/64.67 | 1.437/36.50 | 3.100/78.74       | 3.562/90.47  | 1.656/42.06 |
| 130         | 3.700/93.98        | 3.156/80.16 | 1.437/36.50 | 3.700/93.98       | 4.156/105.56 | 1.656/42.06 |

Dimensions inches/mm

### VARIATION CODE

| Insulator Body Type | Variation Code No. | Cover & Cable Entrance | Actuating Screw | Fixed Screw |
|---------------------|--------------------|------------------------|-----------------|-------------|
| Plug                | 001                | No                     | Yes             | No          |
|                     | 002                | No                     | No              | Yes         |
|                     | 003                | Top                    | Yes             | No          |
|                     | 004                | Side                   | Yes             | No          |
|                     | 005                | Top                    | No              | Yes         |
|                     | 006                | Side                   | No              | Yes         |

| Insulator Body Type | Variation Code No. | Cover & Cable Entrance | Fixed Nut | Actuating Nut |
|---------------------|--------------------|------------------------|-----------|---------------|
| Receptacle          | 007                | No                     | Yes       | No            |
|                     | 008                | No                     | No        | Yes           |
|                     | 009                | Top                    | Yes       | No            |
|                     | 010                | Side                   | Yes       | No            |
|                     | 011                | Top                    | No        | Yes           |
|                     | 012                | Side                   | No        | Yes           |

### CONNECTOR PLUG AND RECEPTACLE COMBINATIONS

| Plug \ Receptacle | 007 | 008 | 009 | 010 | 011 | 012 |
|-------------------|-----|-----|-----|-----|-----|-----|
|                   | 001 |     |     |     |     |     |
| 002               |     |     |     |     |     |     |
| 003               |     |     |     |     |     |     |
| 004               |     |     |     |     |     |     |
| 005               |     |     |     |     |     |     |
| 006               |     |     |     |     |     |     |

**Contact Code**

217 = Solder 0.098" x 2.49mm - 60 8017 0513 00 339

218 = Wire Wrap - 0.025 x 0.050 x 0.567" / 0.64 x 1.27 x 14.4mm 60 8017 0613 00 339

750 = Wire Wrap - 0.025 x 0.050 x 0.760" / 0.64 x 1.27 x 19.3mm 60 8017 0623 00 339

296 = Wire Wrap - 0.025 x 0.026 x 0.579" / 0.64 x 0.66 x 14.7mm 60 8017 0633 00 339

313 = Wire Crimp (Contacts Loose) - Must be ordered separately 60 8017 0313 00 339

323 = Wire Crimp (1800 Contacts on a Reel) - Must be ordered separately 60 8017 0323 99 339

Компания «Life Electronics» занимается поставками электронных компонентов импортного и отечественного производства от производителей и со складов крупных дистрибьюторов Европы, Америки и Азии.

С конца 2013 года компания активно расширяет линейку поставок компонентов по направлению коаксиальный кабель, кварцевые генераторы и конденсаторы (керамические, пленочные, электролитические), за счёт заключения дистрибьюторских договоров

Мы предлагаем:

- Конкурентоспособные цены и скидки постоянным клиентам.
- Специальные условия для постоянных клиентов.
- Подбор аналогов.
- Поставку компонентов в любых объемах, удовлетворяющих вашим потребностям.
- Приемлемые сроки поставки, возможна ускоренная поставка.
- Доставку товара в любую точку России и стран СНГ.
- Комплексную поставку.
- Работу по проектам и поставку образцов.
- Формирование склада под заказчика.
- Сертификаты соответствия на поставляемую продукцию (по желанию клиента).
- Тестирование поставляемой продукции.
- Поставку компонентов, требующих военную и космическую приемку.
- Входной контроль качества.
- Наличие сертификата ISO.

В составе нашей компании организован Конструкторский отдел, призванный помогать разработчикам, и инженерам.

Конструкторский отдел помогает осуществить:

- Регистрацию проекта у производителя компонентов.
- Техническую поддержку проекта.
- Защиту от снятия компонента с производства.
- Оценку стоимости проекта по компонентам.
- Изготовление тестовой платы монтаж и пусконаладочные работы.



Тел: +7 (812) 336 43 04 (многоканальный)

Email: [org@lifeelectronics.ru](mailto:org@lifeelectronics.ru)