

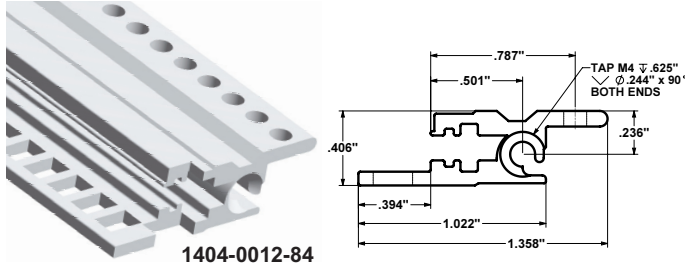
# DIN-Based VectorPak™ Subracks



## Accessories

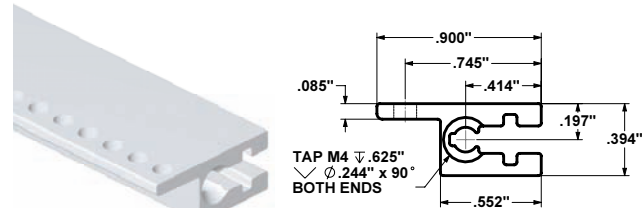
- Clear Chem-film finish; Aluminum 6066-T6
- IEEE 1101.10 & 1101.11 compliant

### Front Horizontal Extrusion with 10MM extended lip for Type IV or Type VII extractor



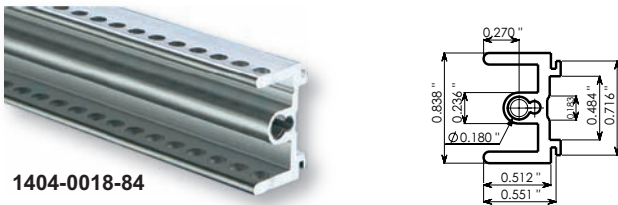
1404-0012-84

### Rear Horizontal Extrusion



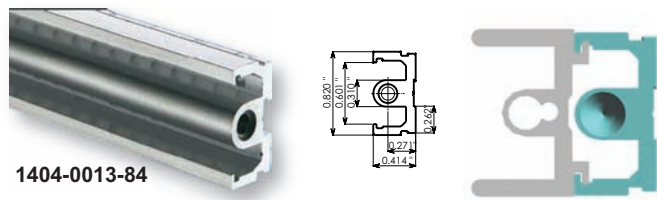
1440-0013-84

### Rear Center Horizontal Rail to accommodate rear upper/lower CG3 card guides



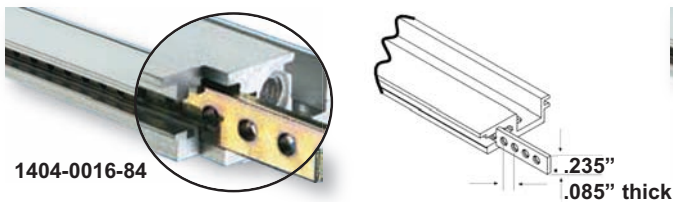
1404-0018-84

### Rear Center Horizontal Rail slides (telescopes) over 1404-0013-84 if 6U is to be divided into 2 3U



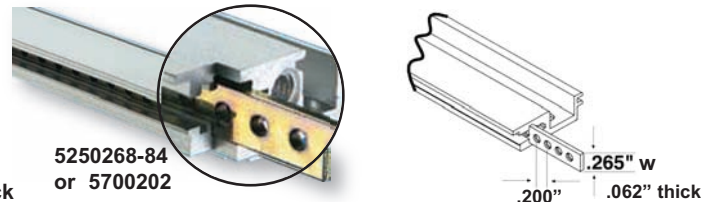
1404-0013-84

### Nut Strips For Front Horizontal Rails, M2.5 Threaded Holes on 1HP Centers



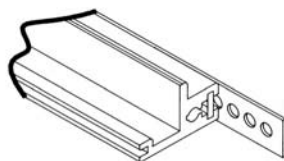
1404-0016-84

### Nut Strips For Rear Horizontal Rails, M2.5 Threaded Holes on 1HP Centers



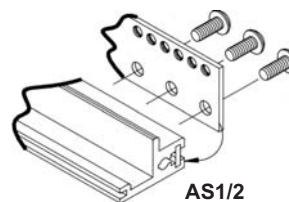
5250268-84 or 5700202

Insulation Strip: 0.030" thick PVC to isolate back-planes from rear horizontal extrusions. Only available in 84HP width/length, easily cuts with paper shears for exact size.

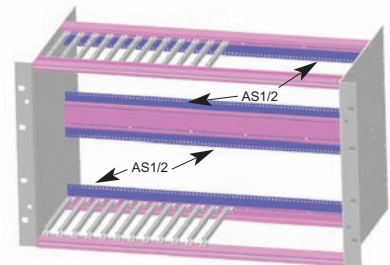


5250998-84

Adapter Plate: AS1/2 set of DIN Adapters ("Z"-rails) to reduce 3U rear section for direct DIN connector mounting. Set includes two DIN adapter strips, 84HP wide, 12 M2.5 screws with spring washers



AS1/2



Choose Part Type Choose any HP (4HP min) (1HP = 0.2")

1404-0012-	84 = 17.00" (431mm)
1440-0013-	63 = 12.80" (325.1mm)
1404-0013-	42 = 8.60" (218.4mm)
1404-0018-	21 = 4.40" (218.4mm)
1404-0016-	
5250268-	
5250998-	

www.vectorelect.com



800-423-5659

Компания «Life Electronics» занимается поставками электронных компонентов импортного и отечественного производства от производителей и со складов крупных дистрибьюторов Европы, Америки и Азии.

С конца 2013 года компания активно расширяет линейку поставок компонентов по направлению коаксиальный кабель, кварцевые генераторы и конденсаторы (керамические, пленочные, электролитические), за счёт заключения дистрибьюторских договоров

Мы предлагаем:

- Конкурентоспособные цены и скидки постоянным клиентам.
- Специальные условия для постоянных клиентов.
- Подбор аналогов.
- Поставку компонентов в любых объемах, удовлетворяющих вашим потребностям.
- Приемлемые сроки поставки, возможна ускоренная поставка.
- Доставку товара в любую точку России и стран СНГ.
- Комплексную поставку.
- Работу по проектам и поставку образцов.
- Формирование склада под заказчика.
- Сертификаты соответствия на поставляемую продукцию (по желанию клиента).
- Тестирование поставляемой продукции.
- Поставку компонентов, требующих военную и космическую приемку.
- Входной контроль качества.
- Наличие сертификата ISO.

В составе нашей компании организован Конструкторский отдел, призванный помогать разработчикам, и инженерам.

Конструкторский отдел помогает осуществить:

- Регистрацию проекта у производителя компонентов.
- Техническую поддержку проекта.
- Защиту от снятия компонента с производства.
- Оценку стоимости проекта по компонентам.
- Изготовление тестовой платы монтаж и пусконаладочные работы.



Тел: +7 (812) 336 43 04 (многоканальный)

Email: [org@lifeelectronics.ru](mailto:org@lifeelectronics.ru)