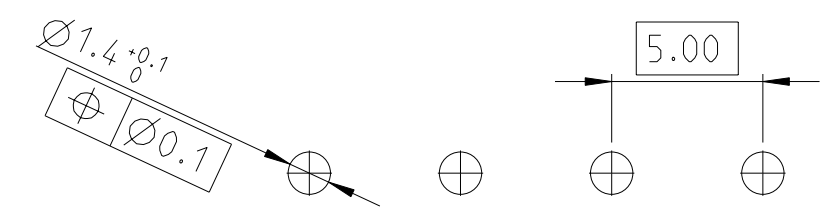
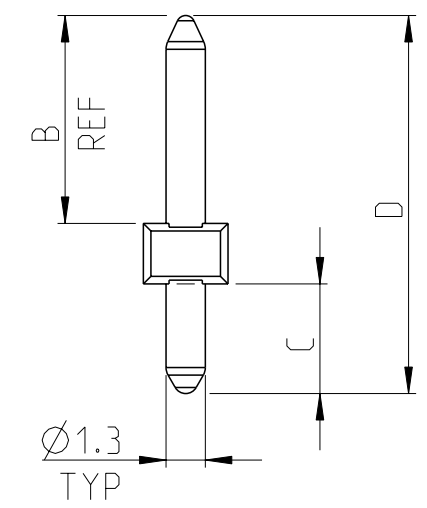
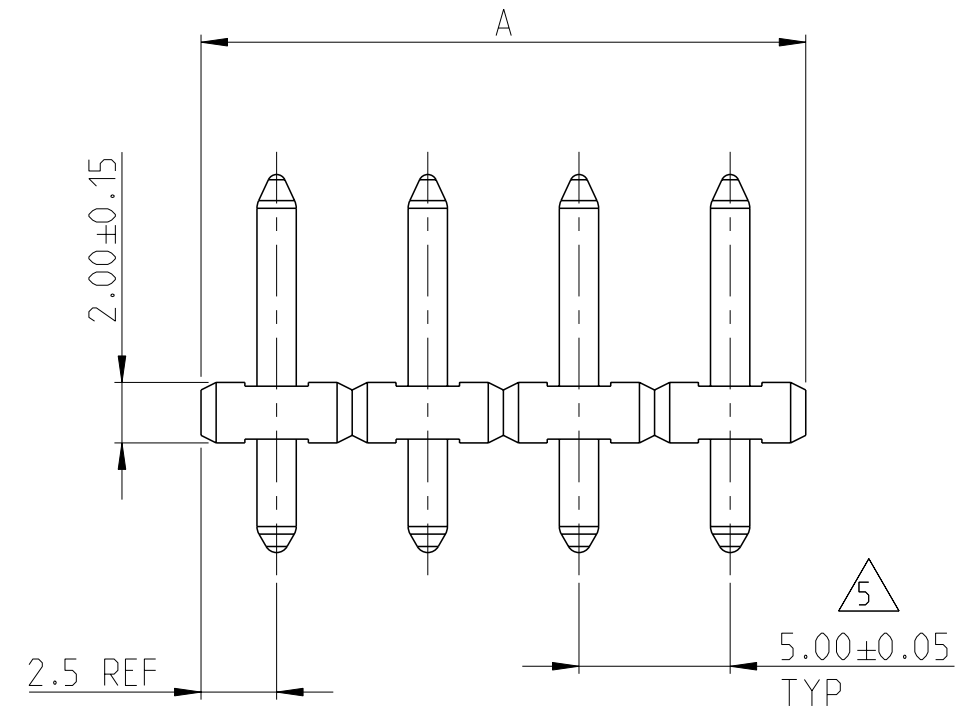
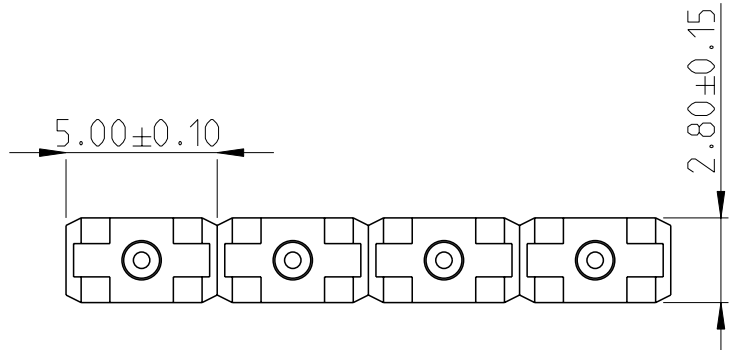


THIS DRAWING IS UNPUBLISHED. RELEASED FOR PUBLICATION 20
 © COPYRIGHT 20 BY - ALL RIGHTS RESERVED.

LOC	DIST	REVISIONS					
FT	0	P	LTR	DESCRIPTION	DATE	DWN	APVD
		H5		HOUSING MATERIAL DETAIL CORRECTED	05DEC2014	PS	JK
		H6		CORRECTION IN TABLE	08NOV2016	FP	NG



RECOMMENDED PC BOARD LAYOUT

TERMINAL PLATING	D	C	B	A	NO OF POSN	PART NUMBER								
TIN	20.5	4.5	14	30	6	4-282832-0								
PRELIMINARY	TIN	20.5	3.5	15	20	4	3-282832-9							
PRELIMINARY	TIN	20.5	3.5	15	15	3	3-282832-8							
TIN	16.5	3.5	11	20	4	3-282832-7								
						3-282832-6								
						20	4	3-282832-5						
						15	3	3-282832-4						
						15	3	3-282832-3						
						10	2	3-282832-2						
						GOLD	12.5	3.5	7	15	3	2-282832-7		
												125	25	2-282832-6
												120	24	2-282832-5
												115	23	2-282832-4
110	22	2-282832-3												
105	21	2-282832-2												
100	20	2-282832-1												
95	19	2-282832-0												
90	18	1-282832-9												
85	17	1-282832-8												
TIN	16.5	3.5	11	40	8	1-282832-7								
						80	16	1-282832-7						
						75	15	1-282832-6						
						70	14	1-282832-5						
						65	13	1-282832-4						
						60	12	1-282832-3						
						55	11	1-282832-2						
						50	10	1-282832-1						
						45	9	282832-9						
						40	8	282832-8						
TIN	12.5	3.5	7	35	7	282832-7								
						30	6	282832-6						
						25	5	282832-5						
						20	4	282832-4						
						15	3	282832-3						
						10	2	282832-2						

1 MATERIALS AND FINISH:
 HOUSING: PA 4T, UL 94-V0, COLOR GREEN
 TERMINAL: BRASS, PLATING: SEE TABLE.

2. MECHANICAL
 MAX. INSERTION FORCE PER POLE : 3N
 MIN. WITHDRAWAL FORCE PER POLE : 1.5N
 MIN. PC BOARD HOLES DIAMETER : 1.4mm
 MAX. PC BOARD THICKNESS : 2.4mm

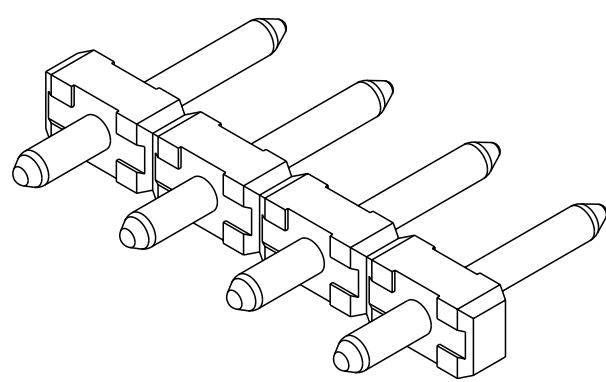
3. ELECTRICAL
 MAX. VOLTAGE : 300 V
 MAX CURRENT : 15 A
 CONTACT RESISTANCE : < 15 m Ohm
 INSULATION RESISTANCE : > 1000 M Ohm (500V DC)

4. OPERATING TEMPERATURE RANGE: -40°C TO +110°C

5 TOLERANCE NOT CUMULATIVE.

6. END-TO-END STACKABLE WITHOUT LOSS OF CENTERLINE SPACING.

7. RECOGNIZED UNDER THE COMPONENT PROGRAM OF UNDERWRITERS LABORATORIES INC. FILE N° E60677.



282832-4 AS SHOWN

THIS DRAWING IS A CONTROLLED DOCUMENT.

DIMENSIONS: mm	TOLERANCES UNLESS OTHERWISE SPECIFIED:	DWN E. ZANOLINI 14 AUG 2001	 TE Connectivity
	0 PLC ± 1 PLC ±0.3 2 PLC ±0.25 3 PLC ± 4 PLC ± ANGLES ±2° FINISH	CHK D. BIEVENOUR 14 AUG 2001	
		APVD D. BIEVENOUR 14 AUG 2001	
		PRODUCT SPEC 108-20166	
MATERIAL		APPLICATION SPEC 114-20079	NAME TERMINAL BLOCK PIN HEADER UNSHROUDED 5.0 mm PITCH
		WEIGHT -	SIZE A2 CAGE CODE 00779 DRAWING NO C-282832 RESTRICTED TO - CUSTOMER DRAWING SCALE 4:1 SHEET 1 OF 1 REV H6

Компания «Life Electronics» занимается поставками электронных компонентов импортного и отечественного производства от производителей и со складов крупных дистрибьюторов Европы, Америки и Азии.

С конца 2013 года компания активно расширяет линейку поставок компонентов по направлению коаксиальный кабель, кварцевые генераторы и конденсаторы (керамические, пленочные, электролитические), за счёт заключения дистрибьюторских договоров

Мы предлагаем:

- Конкурентоспособные цены и скидки постоянным клиентам.
- Специальные условия для постоянных клиентов.
- Подбор аналогов.
- Поставку компонентов в любых объемах, удовлетворяющих вашим потребностям.
- Приемлемые сроки поставки, возможна ускоренная поставка.
- Доставку товара в любую точку России и стран СНГ.
- Комплексную поставку.
- Работу по проектам и поставку образцов.
- Формирование склада под заказчика.
- Сертификаты соответствия на поставляемую продукцию (по желанию клиента).
- Тестирование поставляемой продукции.
- Поставку компонентов, требующих военную и космическую приемку.
- Входной контроль качества.
- Наличие сертификата ISO.

В составе нашей компании организован Конструкторский отдел, призванный помогать разработчикам, и инженерам.

Конструкторский отдел помогает осуществить:

- Регистрацию проекта у производителя компонентов.
- Техническую поддержку проекта.
- Защиту от снятия компонента с производства.
- Оценку стоимости проекта по компонентам.
- Изготовление тестовой платы монтаж и пусконаладочные работы.



Тел: +7 (812) 336 43 04 (многоканальный)

Email: org@lifeelectronics.ru