

## RAFIX 16 - Universal contact block, 2 NO, momentary, gold contacts, without lamp socket

1.20.123.035/0000

Universal contact blocks have two separate contact chambers and two actuator plungers. This makes it possible to switch two different polarities.



### Dimensions

|  |                       |
|--|-----------------------|
| Size not mounted                           | 22.2 x 22.2 x 34.4 mm |
| Mounting depth (with actuator / indicator) | 44.7 mm               |

### Mechanical design

|                     |   |
|---------------------|---|
| Mounting            | snap on actuator  |
| Contact system      | bridge-contact self cleaning  |
| Contact materials   | Au  |
| Contact arrangement | 2 NO  |
| Contact function    | momentary   |
| Terminals           | quick connector 2.8 x 0.8 mm  |
| Terminal marking    | according to DIN 50013, NC: 11/12 resp. 21/22, NO: 13/14 resp 23/24, lamp: X1 +, X2 - |
| Operating travel    | 3 mm  |
| Robustness          | 100 N   |

### Mechanical characteristics

|            |                       |
|------------|-----------------------|
| Robustness | acc. to IEC 60947-5-5 |
|------------|-----------------------|

### Electrical characteristics

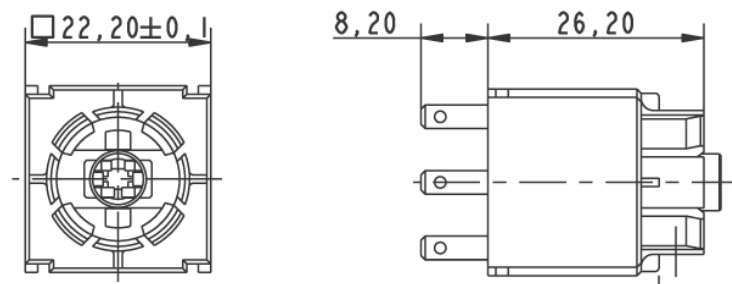
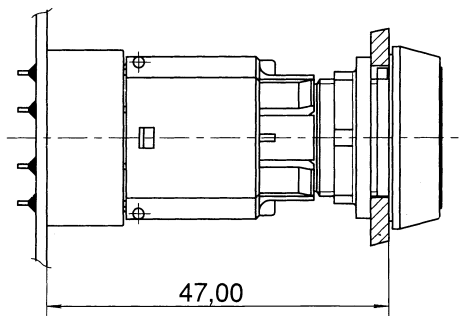
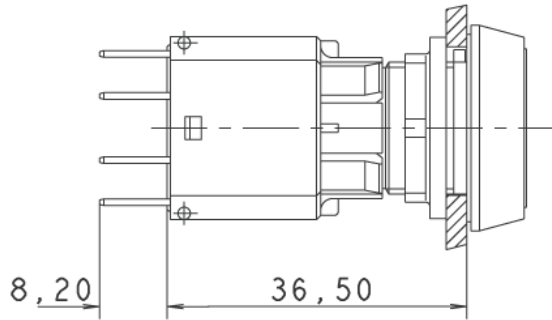
|  |           |
|--|-----------|
| Rated voltage min.                           | 0.02 V    |
| Rated voltage AC/DC max.                     | 35 V      |
| Rated current min.                           | 0.001 A   |
| Rated current max.                           | 0.25 A    |
| Operating life switching element (momentary) | 2,000,000 |
| Contact resistance when new max.             | 50 mΩ     |

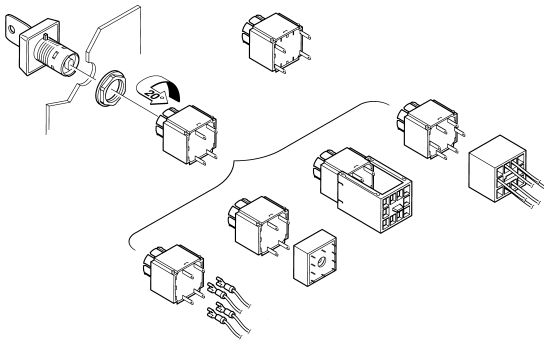
### Other specifications

|   |  |
|---|--|
| Protection class                                | II                                       |
| Shock resistance acc. to IEC 60068-2-27         | amplitude < 50g, 11ms, half sinusoidal   |
| Operation temperature min.                      | -25 °C                                   |
| Ambient temp. operating max. without lamp / LED | +70 °C                                   |
| Ambient temp. operating max. with lamp /LED     | +55 °C                                   |
| Storage temperature min.                        | -40 °C                                   |
| Storage temperature max.                        | +85 °C                                   |
| Color code                                      | white bottom                             |
| Environmental resistance                        | acc. to IEC 60068-2-14, -30, -33 and -78 |
| Mechanical operating life latching (operations) | 2,000,000                                |

|  |                       |
|--|-----------------------|
| Resistance to vibrations acc. to IEC 60068-2-6 | 10 g at 20 ... 500 Hz |
|  | yes                   |
| ROHS compliant                                 | yes                   |
| REACH compliant                                | yes                   |

with contact block / lamp socket





Компания «Life Electronics» занимается поставками электронных компонентов импортного и отечественного производства от производителей и со складов крупных дистрибьюторов Европы, Америки и Азии.

С конца 2013 года компания активно расширяет линейку поставок компонентов по направлению коаксиальный кабель, кварцевые генераторы и конденсаторы (керамические, пленочные, электролитические), за счёт заключения дистрибьюторских договоров

Мы предлагаем:

- Конкуренеспособные цены и скидки постоянным клиентам.
- Специальные условия для постоянных клиентов.
- Подбор аналогов.
- Поставку компонентов в любых объемах, удовлетворяющих вашим потребностям.
- Приемлемые сроки поставки, возможна ускоренная поставка.
- Доставку товара в любую точку России и стран СНГ.
- Комплексную поставку.
- Работу по проектам и поставку образцов.
- Формирование склада под заказчика.
- Сертификаты соответствия на поставляемую продукцию (по желанию клиента).
- Тестирование поставляемой продукции.
- Поставку компонентов, требующих военную и космическую приемку.
- Входной контроль качества.
- Наличие сертификата ISO.

В составе нашей компании организован Конструкторский отдел, призванный помогать разработчикам, и инженерам.

Конструкторский отдел помогает осуществить:

- Регистрацию проекта у производителя компонентов.
- Техническую поддержку проекта.
- Защиту от снятия компонента с производства.
- Оценку стоимости проекта по компонентам.
- Изготовление тестовой платы монтаж и пусконаладочные работы.



Тел: +7 (812) 336 43 04 (многоканальный)  
Email: [org@lifeelectronics.ru](mailto:org@lifeelectronics.ru)