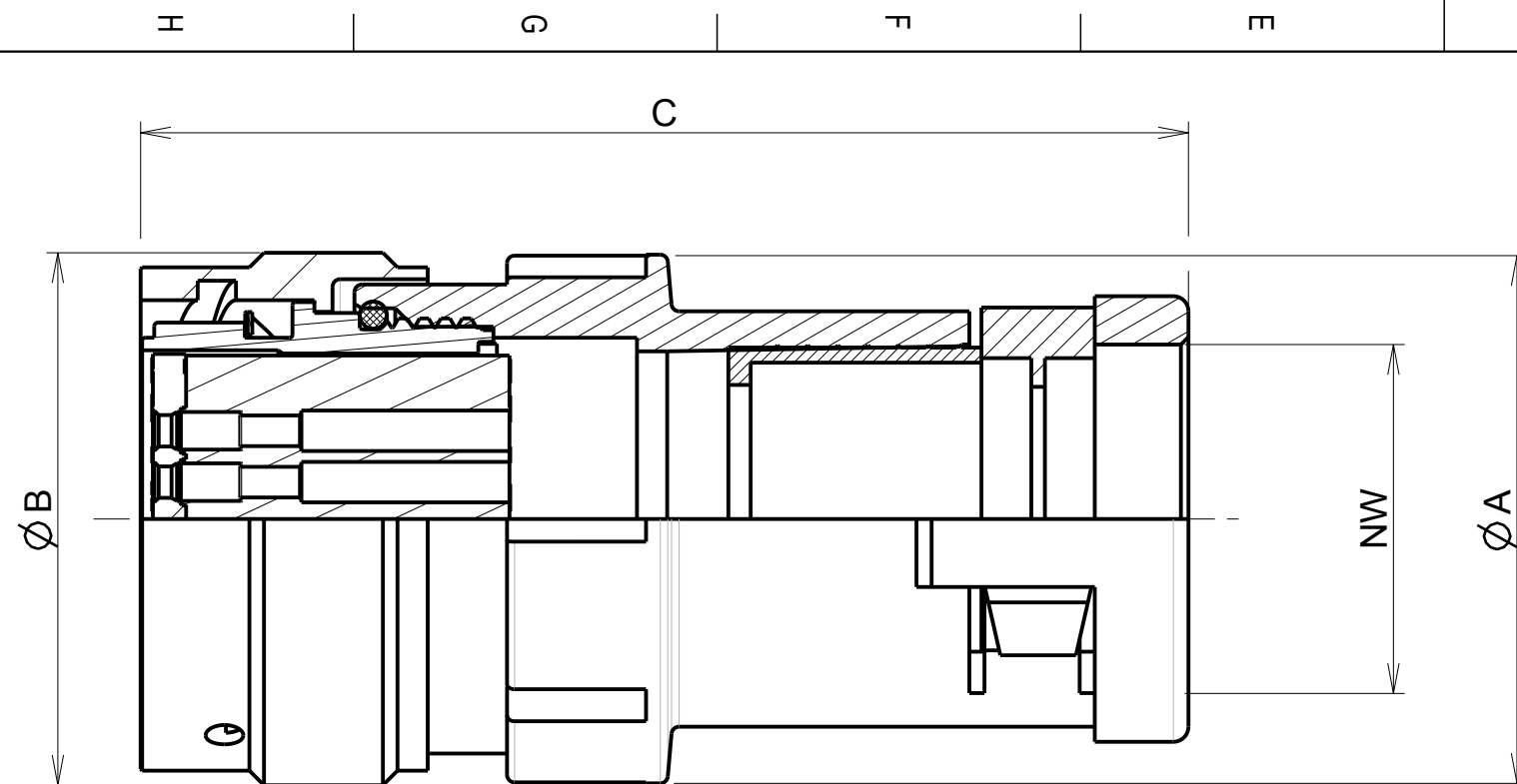
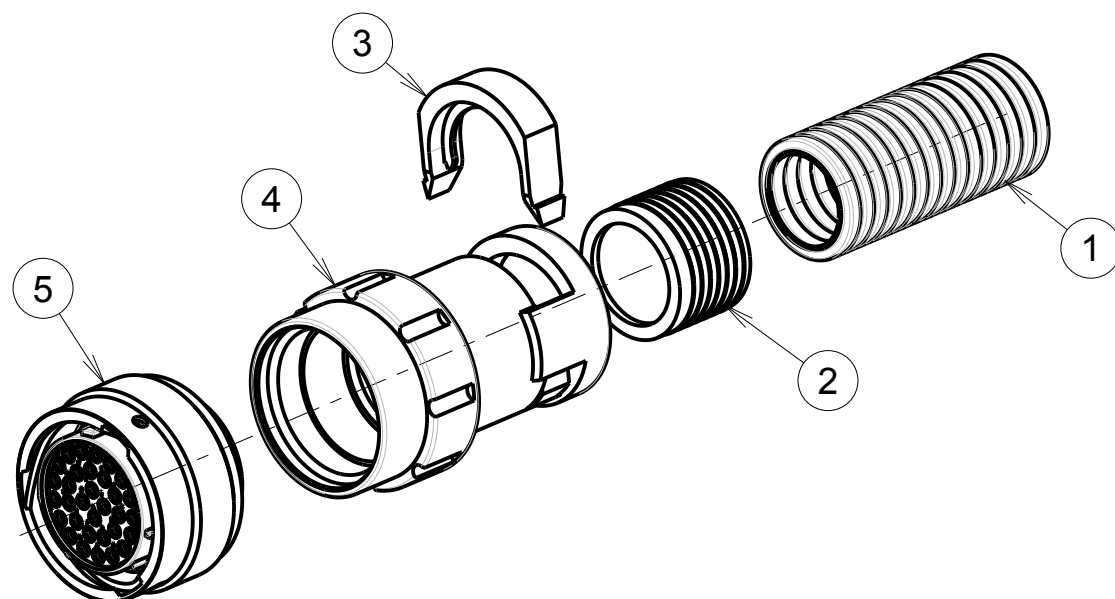


b : 0 ; RL



ASSEMBLED VIEW

P/N	CONNECTOR SIZE	FLEX SIZE CONDUIT (see note 6)	Ø A±0.3	Ø B±0.2	C ± 0.5
UT0W6FC12XXP/SH	12	NW12	24	26.1	60.9
UT0W6FC14XXSH	14	NW12	26.5	29.3	60.9
UT0W6FC16XXSH	16	NW17	31	32.4	69.2
UT0W6FC18XXSH	18	NW17	35	35.2	69.2
UT0W6FC20XXSH	20	NW23	38	38.8	71.1
UT0W6FC22XXSH	22	NW23	40	42	71.1
UT0W6FC24XXSH	24	NW29	44	45	70.9



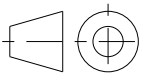
MATERIAL :
④ Backshell body : Polyamid
② Seal : Elastomer
③ Retaining clip : Polyamid
⑤ Shell: Zinc alloy nickel plated
Coupling Nut:Aluminium alloy nickel plated
Insert: PA 66
Interfacial seal : Elastomer thermoplastic
Coupling Spring: stainless Steel
O'seal:Nbr

PERFORMANCE CHARACTERISTICS :
Operating temperature:-40°C up to 105°C
Corrosion salt spray:48 hours
Sealing in assembly conditions:(with an UT0 connector)
-IP68 compliant ; 3 bars /30 min as per IEC60529
-IP69K as per DIN40050
Insulation resistance:5000 M min
Test potential:1500 Vrms
Durability:500 matings and unmatings
Flammability: Polyamid material classified UL94 V-0

NOTES :
-1-Connector blocks accept size #20 pin /socket contact (strip formed, machined, crimp and spill)
-2-Contact to be ordered separately: refer to UT0 catalog for P/N selection
-3-Insert arrangements refer to BT297 see drawing for information :
-UT0W-CONTACT-L-C01 (male) Only size 12
-UT0W-CONTACT-L-C02 (female)
-C142-UTS1-A
-4-Polarization of connector:refer to :
-UT0W-POLARIZATION-C01
-5-Delivered as a kit in a plastic bag (individual): with parts 2, 3, 4 and 5
-6-Recommended flexible conduit range :PMAFLEX
-7-For assembly instruction, see BT297

UT0W6 FC 18 32 S L H
Plug UT0W
Backshell FC type
Shell size
Insert arrangement
P = Male contact
S = Female contact
Insert polarisation:
No letters:standard version
W,X,Y,Z:Differents orientation

P/N : UT0W6FC12**P
UT0W6FC****S

b	07/06/13	— Modification notes		22523A
ISS	DATE	Latest modification - by: J.FEURPRIER		MOD N°
Designed by: J.FEURPRIER		Date:02/04/13	CUSTOMER DRAWING	
TITLE		PLUG UT0W WITH BACKSHELL FC SIZE 12 TO 24 UT0 CONNECTOR		
Scale 1/2			General linear Tolerances: ± 0.2	NPRDS / PROJECT IC124509A
SOURIAU		WWW.SOURIAU.COM		This document is the property of SOURIAU It must not be reproduced or communicated without permission
FORMAT A3	SOURIAU DRG N° UT0W6FCXXXXXH-C01			SHEET 1 / 1

NOT EXPORT CONTROLLED

NOT EXPORT CONTROLLED

Компания «Life Electronics» занимается поставками электронных компонентов импортного и отечественного производства от производителей и со складов крупных дистрибьюторов Европы, Америки и Азии.

С конца 2013 года компания активно расширяет линейку поставок компонентов по направлению коаксиальный кабель, кварцевые генераторы и конденсаторы (керамические, пленочные, электролитические), за счёт заключения дистрибьюторских договоров

Мы предлагаем:

- Конкурентоспособные цены и скидки постоянным клиентам.
- Специальные условия для постоянных клиентов.
- Подбор аналогов.
- Поставку компонентов в любых объемах, удовлетворяющих вашим потребностям.
- Приемлемые сроки поставки, возможна ускоренная поставка.
- Доставку товара в любую точку России и стран СНГ.
- Комплексную поставку.
- Работу по проектам и поставку образцов.
- Формирование склада под заказчика.
- Сертификаты соответствия на поставляемую продукцию (по желанию клиента).
- Тестирование поставляемой продукции.
- Поставку компонентов, требующих военную и космическую приемку.
- Входной контроль качества.
- Наличие сертификата ISO.

В составе нашей компании организован Конструкторский отдел, призванный помогать разработчикам, и инженерам.

Конструкторский отдел помогает осуществить:

- Регистрацию проекта у производителя компонентов.
- Техническую поддержку проекта.
- Защиту от снятия компонента с производства.
- Оценку стоимости проекта по компонентам.
- Изготовление тестовой платы монтаж и пусконаладочные работы.



Тел: +7 (812) 336 43 04 (многоканальный)

Email: org@lifeelectronics.ru

www.lifeelectronics.ru