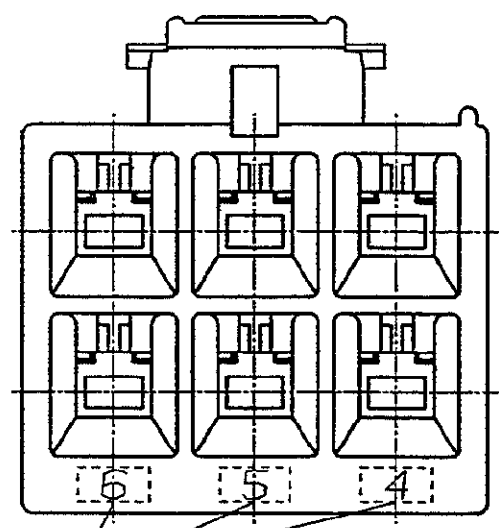
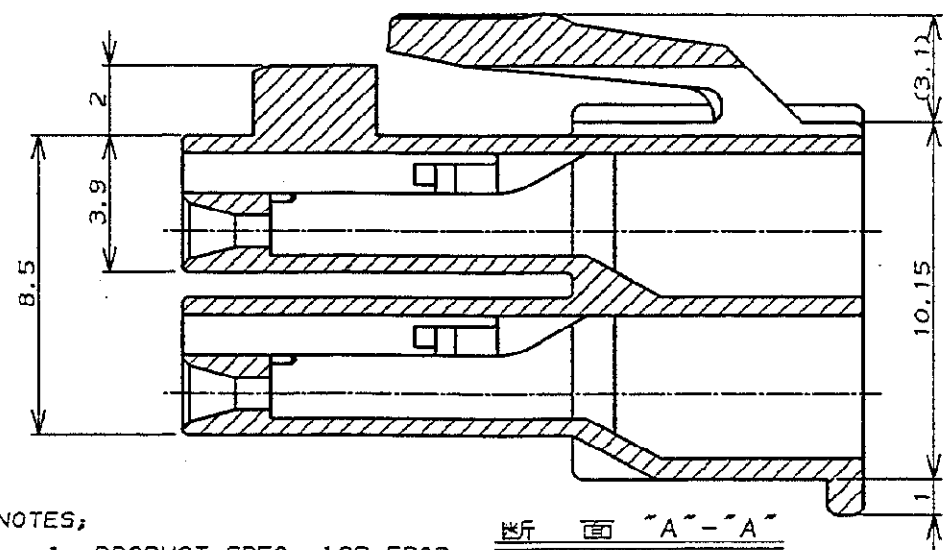
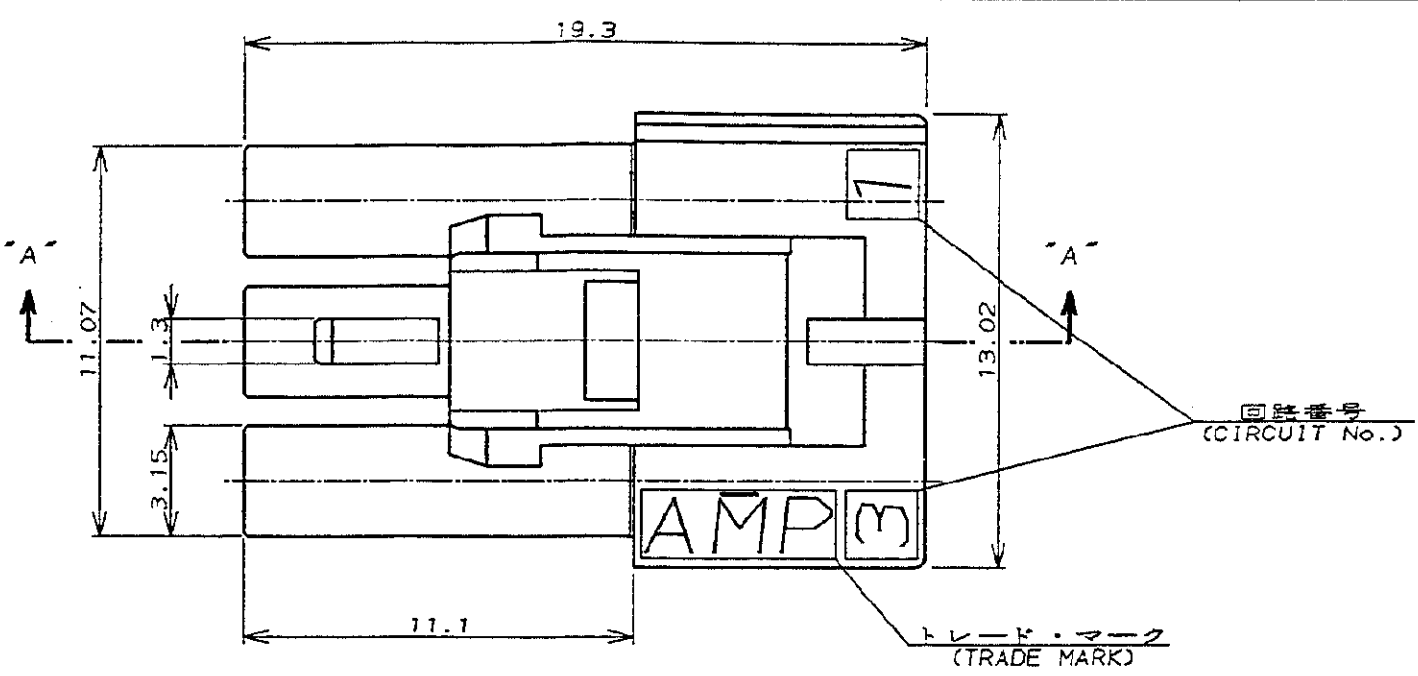
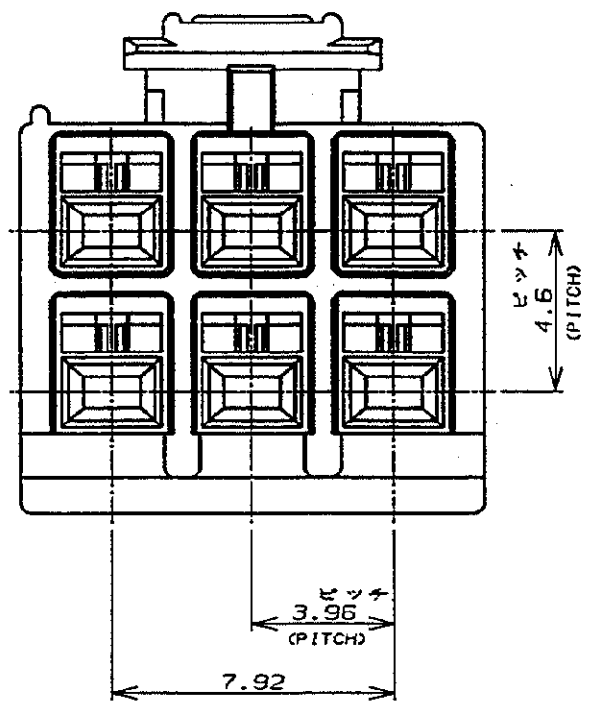


NUMBER C-176274
 METRIC
 三角板(3rd ANGLE PROJECTION)
 単位、寸法 DIMENSIONS IN MM. DO NOT SCALE PRINT
 PRINT DIST



- NOTES;
- PRODUCT SPEC.: 108-5302
 - APPLICABLE CONTACT P/N
 REC CONTACT: 175152-□ (*20- *16AWG)
 175151-□ (*26- *22AWG)
 - MATING CONN, P/N
 CAP HSG: 176285-□ (FREE HANGING)
 176295-□ (PANEL MOUNT)
 TAB CONTACT: 175150-□ (*20- *16AWG)
 175149-□ (*26- *22AWG)
 - INSTRUCTION SHEET: IS-503J

- 注:
- 通用製品規格: 108-5302
 - 通用コンタクト型番
 リセ・コンタクト: 175152-□ (*20- *16AWG)
 175151-□ (*26- *22AWG)
 - 嵌合相手側製品型番
 キャップ・ハウジング: 176285-□ (宙吊りタイプ)
 176295-□ (パネル取付タイプ)
 タブ・コンタクト: 175150-□ (*20- *16AWG)
 175149-□ (*26- *22AWG)
 - 取扱説明書: IS-503J

黒 (BLACK)	6	176274-9
青 (BLUE)	↑	↑ -6
黄 (YELLOW)		↑ -4
赤 (RED)	↓	↓ -2
自然色 (NATURAL)	6	176274-1
ハウジング色調 (HOUSING COLOR)	極数 (Pos.)	型番 (P/N)

B1 REVISED PER ECO-11-005924		RK	HMR	08APR11	DR. M. SHINDO '89 11/8	DE. M. SHINDO '89 11/8	STE TE Connectivity 名称 (NAME) AMPユニバーサルパワーコネクタ 6極 3.96mmピッチ プラグハウジング (2列タイプ) AMP UNIVERSAL POWER CONN. 3.96mm PITCH PLUG HOUSING 6 Pos (DBL ROW)						
LTR	変更 (REVISION RECORD)	DR	CHK	DATE	CHK. Y. FUJITA '89 11/8	APP. N. ONOUE '89 11/8	適合電線断面積 (WIRE RANGE) mm ² (AWG)	被覆外径 (INSULATION DIA.) mmφ	材料 (MATERIAL) 6/6 ナイロン (UL94V-0) 6/6 NYLON (UL94V-0)	仕上 (FINISH)	一般公差 10以下: ±0.2 10以上 30以下: ±0.25 30以上 100以下: ±0.3 角 度: ±3°	SIZE LOC A3 J	番号 (No.) C-176274
							尺度 (SCALE)	REV. B1	SHEET 1 OF 1				

(CUSTOMER DRAWING) 参 考 図 面

Компания «Life Electronics» занимается поставками электронных компонентов импортного и отечественного производства от производителей и со складов крупных дистрибьюторов Европы, Америки и Азии.

С конца 2013 года компания активно расширяет линейку поставок компонентов по направлению коаксиальный кабель, кварцевые генераторы и конденсаторы (керамические, пленочные, электролитические), за счёт заключения дистрибьюторских договоров

Мы предлагаем:

- Конкурентоспособные цены и скидки постоянным клиентам.
- Специальные условия для постоянных клиентов.
- Подбор аналогов.
- Поставку компонентов в любых объемах, удовлетворяющих вашим потребностям.
- Приемлемые сроки поставки, возможна ускоренная поставка.
- Доставку товара в любую точку России и стран СНГ.
- Комплексную поставку.
- Работу по проектам и поставку образцов.
- Формирование склада под заказчика.
- Сертификаты соответствия на поставляемую продукцию (по желанию клиента).
- Тестирование поставляемой продукции.
- Поставку компонентов, требующих военную и космическую приемку.
- Входной контроль качества.
- Наличие сертификата ISO.

В составе нашей компании организован Конструкторский отдел, призванный помогать разработчикам, и инженерам.

Конструкторский отдел помогает осуществить:

- Регистрацию проекта у производителя компонентов.
- Техническую поддержку проекта.
- Защиту от снятия компонента с производства.
- Оценку стоимости проекта по компонентам.
- Изготовление тестовой платы монтаж и пусконаладочные работы.



Тел: +7 (812) 336 43 04 (многоканальный)

Email: org@lifeelectronics.ru