

THIS DRAWING IS UNPUBLISHED. RELEASED FOR PUBLICATION  
 © COPYRIGHT BY TYCO ELECTRONICS CORPORATION. ALL RIGHTS RESERVED.

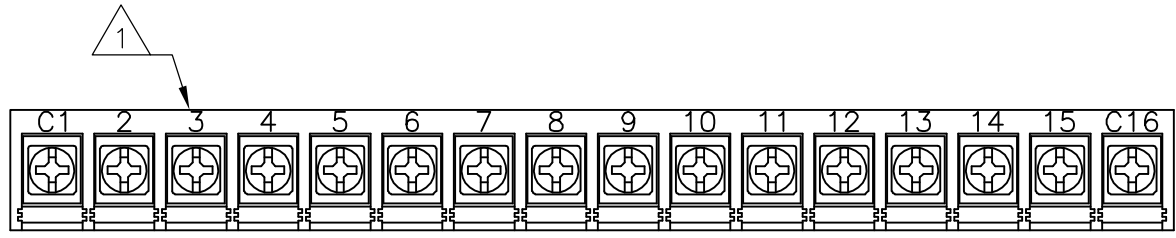
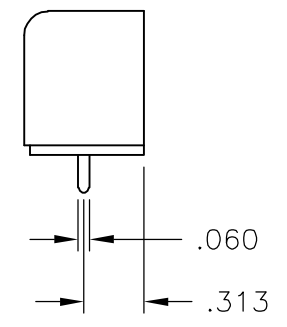
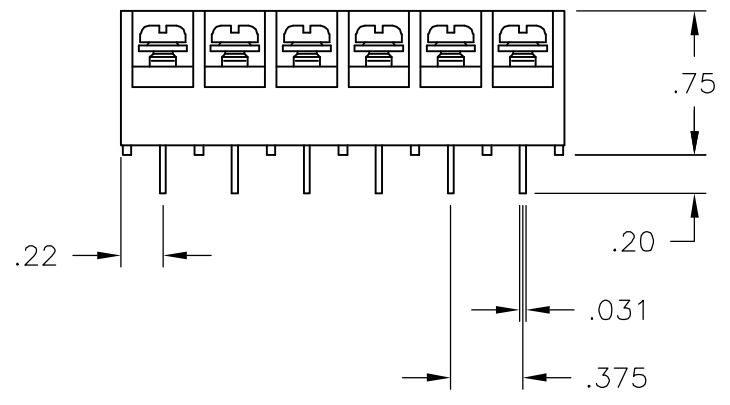
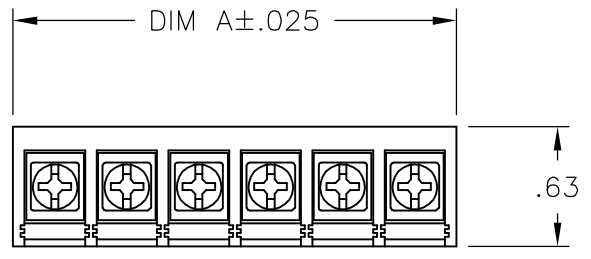
LOC	DIST	REVISIONS			
P	LTR	DESCRIPTION	DATE	DWN	APVD
FT	0	C	REVISED PER ECO-07-005875	3/23/07	SS SRY

**NOTES:**  
**MATERIAL:**  
 HOUSING: THERMOPLASTIC, UL94V-0, BLACK.  
 TERMINALS: BRIGHT TIN PLATED COPPER ALLOY.  
 SCREW: 6-32, STEEL, ZINC PLATING W/ CLEAR CHROMATE COATING.

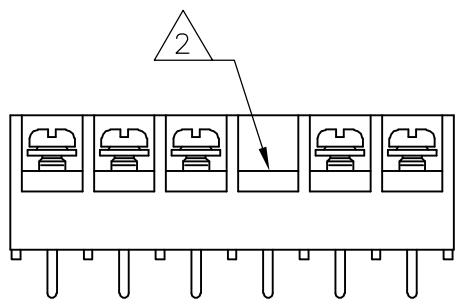
**ELECTRICAL:**  
 MAX CURRENT: 20A.  
 OPERATING VOLTAGE: 300V.  
 WIRE RANGE: 12-22 AWG

**ENVIRONMENTAL PROPERTIES:**  
 OPERATING TEMP: 105°C

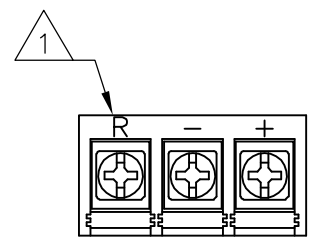
- ① CIRCUIT ID MARKED IN WHITE INK.
- ② NO SCREW IN POSITION 4.
- ③ PRELIMINARY PART NUMBER.



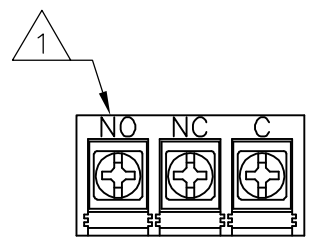
796595-4



796595-1



796595-2



796595-3

SEE FIGURE ③

SEE FIGURE

SEE FIGURE ①  
 SEE FIGURE ①

DIM. A REF.	NO. OF POS.	CATALOG NUMBER	TYCO PART NO.
7.561	20	BC6-P108-20	7-1437662-9
7.186	19	BC6-P108-19	6-1437662-7
6.811	18	BC6-P108-18	7-1437662-8
6.436	17	BC6-P108-17	7-1437662-7
6.061	16	BC6-P108-16-291	796595-4
6.061	16	BC6-P108-16	1-1437662-9
5.686	15	BC6-P108-15	7-1437662-6
5.311	14	BC6-P108-14	1-1437662-8
4.936	13	BC6-P108-13	7-1437662-5
4.561	12	BC6-P108-12	1-1437662-7
4.186	11	BC6-P108-11	1-1437662-6
3.811	10	BC6-P108-10	1-1437662-5
3.436	9	BC6-P108-09	1-1437662-3
3.061	8	BC6-P108-08	1-1437662-2
2.686	7	BC6-P108-07	1-1437662-1
2.311	6	BC6-P108-06-284	796595-1
2.311	6	BC6-P108-06	1-1437662-0
1.936	5	BC6-P108-05	1437662-9
1.561	4	BC6-P108-04	1437662-8
1.186	3	BC6-P108-03-290	796595-3
1.186	3	BC6-P108-03-289	796595-2
1.186	3	BC6-P108-03	1437662-5
.811	2	BC6-P108-02	1437662-4

THIS DRAWING IS A CONTROLLED DOCUMENT.		DWN S SCHLEGEL 8/25/04	Tyco Electronics Corporation Harrisburg, Pa 17105-3608			
DIMENSIONS: INCHES		CHK S. YODER 8/25/04				
TOLERANCES UNLESS OTHERWISE SPECIFIED:		APVD S. YODER 8/25/04	NAME BC6-P108-XX ASSEMBLY			
0 PLC ± - 1 PLC ± - 2 PLC ± .02 3 PLC ± .010 4 PLC ± - ANGLES ± -		PRODUCT SPEC -	APPLICATION SPEC -			
MATERIAL -		WEIGHT -	SIZE A3	CAGE CODE 00779	DRAWING NO C-1437662-1	RESTRICTED TO -
CUSTOMER DRAWING			SCALE NTS	SHEET 1 OF 1	REV C	

Компания «Life Electronics» занимается поставками электронных компонентов импортного и отечественного производства от производителей и со складов крупных дистрибьюторов Европы, Америки и Азии.

С конца 2013 года компания активно расширяет линейку поставок компонентов по направлению коаксиальный кабель, кварцевые генераторы и конденсаторы (керамические, пленочные, электролитические), за счёт заключения дистрибьюторских договоров

Мы предлагаем:

- Конкурентоспособные цены и скидки постоянным клиентам.
- Специальные условия для постоянных клиентов.
- Подбор аналогов.
- Поставку компонентов в любых объемах, удовлетворяющих вашим потребностям.
- Приемлемые сроки поставки, возможна ускоренная поставка.
- Доставку товара в любую точку России и стран СНГ.
- Комплексную поставку.
- Работу по проектам и поставку образцов.
- Формирование склада под заказчика.
- Сертификаты соответствия на поставляемую продукцию (по желанию клиента).
- Тестирование поставляемой продукции.
- Поставку компонентов, требующих военную и космическую приемку.
- Входной контроль качества.
- Наличие сертификата ISO.

В составе нашей компании организован Конструкторский отдел, призванный помогать разработчикам, и инженерам.

Конструкторский отдел помогает осуществить:

- Регистрацию проекта у производителя компонентов.
- Техническую поддержку проекта.
- Защиту от снятия компонента с производства.
- Оценку стоимости проекта по компонентам.
- Изготовление тестовой платы монтаж и пусконаладочные работы.



Тел: +7 (812) 336 43 04 (многоканальный)

Email: [org@lifeelectronics.ru](mailto:org@lifeelectronics.ru)