

NOTES:

1.0 MATERIALS:

- 1.1 HOUSING: STAINLESS STEEL PER ASTM-A582, TYPE 303.
- 1.2 CENTER CONTACT: BERYLLIUM COPPER ROD ALLOY C172, PER ASTM-B196.
- 1.3 DIELECTRIC: PTFE FLUOROCARBON PER ASTM-D1710.

2.0 PLATING:

- 2.1 HOUSING & NUT: PASSIVATED PER MIL-F-14072 AND SAE AMS QQ-P-35.
- 2.2 CENTER CONTACT: GOLD PER MIL-PRF-39012,

3.0 ELECTRICAL SPECIFICATIONS:

- 3.1 FREQUENCY RANGE: DC to 18.0 GHz
- 3.2 VSWR: 1.05+.01f(GHz) MAX.
- 3.3 OPERATING TEMPERATURE RANGE: -55°C to +125°C
- 3.4 INPUT POWER
0.5 WATTS AVG.
50 WATTS PEAK
- 3.4.1 AVERAGE INPUT POWER IS DERATED LINEARLY FROM 100% AT +25°C TO 25% AT SPECIFIED MAXIMUM AMBIENT OPERATING TEMPERATURE.
- 3.5 IMPEDANCE: 50 OHMS
- 3.6 WEIGHT: .25 Oz. MAX.

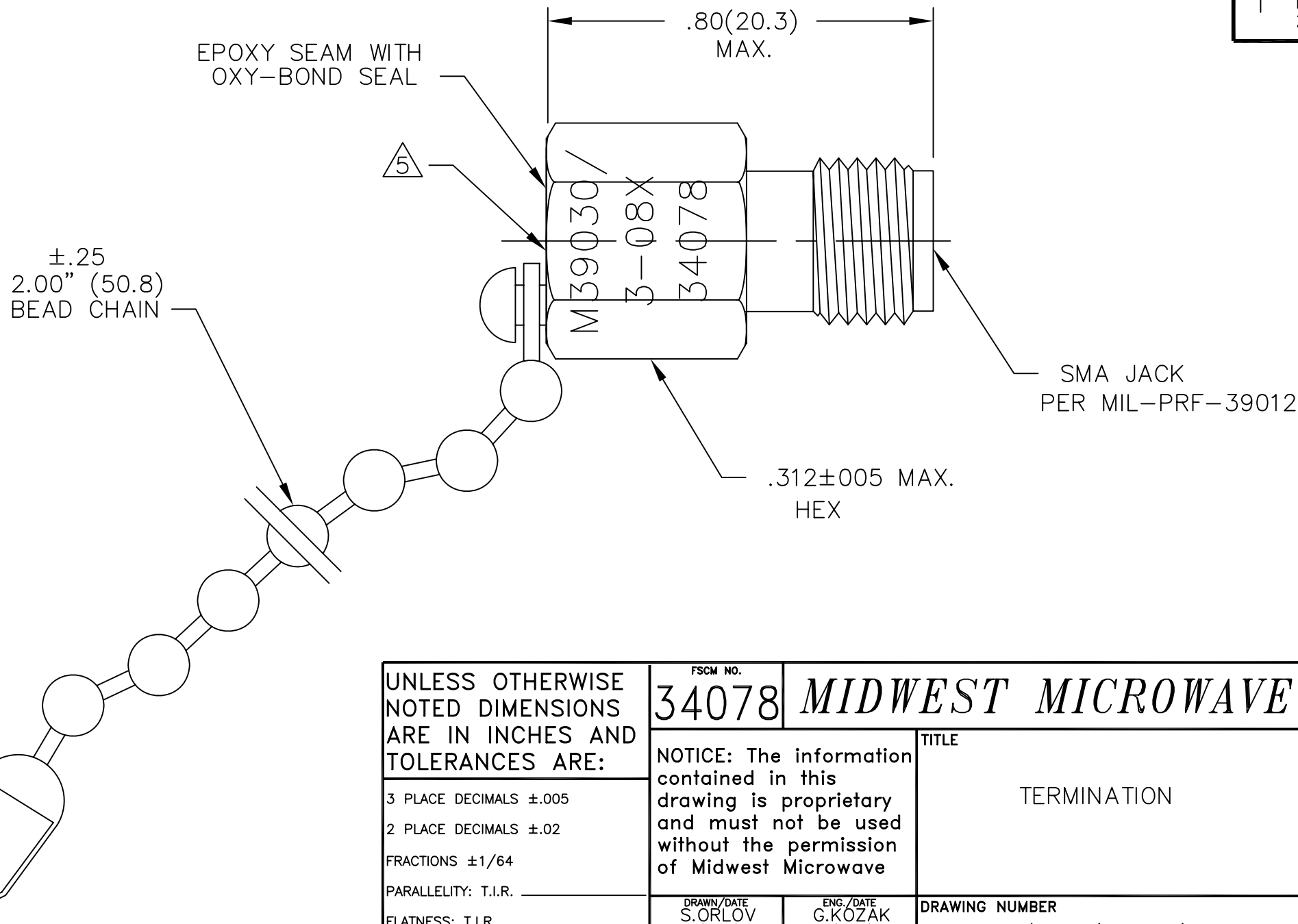
4.0 MARKING: MARK UNIT AS SHOWN (REF.: INK-09183-27-[51 or 52])

△ INK STAMP DATE CODE ON BACK FLATS AND SERIAL NUMBER ON END CAP:

XXXX
YYWW
4-DIGIT SERIAL NO.
YEAR(YY) & WEEK(WW) OF PRODUCTION

.120/.140(3.0/3.6)
DIA THRU HOLE

- 6.0 TESTING:
TEST EACH UNIT PER ATP-07840-60-02
- 7.0 DIMENSIONS IN PARENTHESIS ARE IN MILLIMETERS.



UNLESS OTHERWISE NOTED DIMENSIONS ARE IN INCHES AND TOLERANCES ARE: 3 PLACE DECIMALS ±.005 2 PLACE DECIMALS ±.02 FRACTIONS ±1/64 PARALLELITY: T.I.R. _____ FLATNESS: T.I.R. _____ CONCENTRICITY: T.I.R. _____ ANGLES AND PERPENDICULARITY: ±1°	FSCM NO. 34078	MIDWEST MICROWAVE
	TITLE TERMINATION	
DRAWN/DATE S.ORLOV 1/31/06		ENG./DATE G.KOZAK 1/31/06
CHECKED/DATE		APPROVED/DATE
DRAWING NUMBER M39030/3-08(N or S)		SCALE: 5=1 SHEET 1 of 1

DATE	1/31/05
DESCRIPTION	RELEASED
REV.	1

Компания «Life Electronics» занимается поставками электронных компонентов импортного и отечественного производства от производителей и со складов крупных дистрибьюторов Европы, Америки и Азии.

С конца 2013 года компания активно расширяет линейку поставок компонентов по направлению коаксиальный кабель, кварцевые генераторы и конденсаторы (керамические, пленочные, электролитические), за счёт заключения дистрибьюторских договоров

Мы предлагаем:

- Конкурентоспособные цены и скидки постоянным клиентам.
- Специальные условия для постоянных клиентов.
- Подбор аналогов.
- Поставку компонентов в любых объемах, удовлетворяющих вашим потребностям.
- Приемлемые сроки поставки, возможна ускоренная поставка.
- Доставку товара в любую точку России и стран СНГ.
- Комплексную поставку.
- Работу по проектам и поставку образцов.
- Формирование склада под заказчика.
- Сертификаты соответствия на поставляемую продукцию (по желанию клиента).
- Тестирование поставляемой продукции.
- Поставку компонентов, требующих военную и космическую приемку.
- Входной контроль качества.
- Наличие сертификата ISO.

В составе нашей компании организован Конструкторский отдел, призванный помогать разработчикам, и инженерам.

Конструкторский отдел помогает осуществить:

- Регистрацию проекта у производителя компонентов.
- Техническую поддержку проекта.
- Защиту от снятия компонента с производства.
- Оценку стоимости проекта по компонентам.
- Изготовление тестовой платы монтаж и пусконаладочные работы.



Тел: +7 (812) 336 43 04 (многоканальный)

Email: org@lifeelectronics.ru