

THIS DRAWING IS UNPUBLISHED.

RELEASED FOR PUBLICATION

20

© COPYRIGHT 20 BY -

ALL RIGHTS RESERVED.

LOC HQ DIST 00

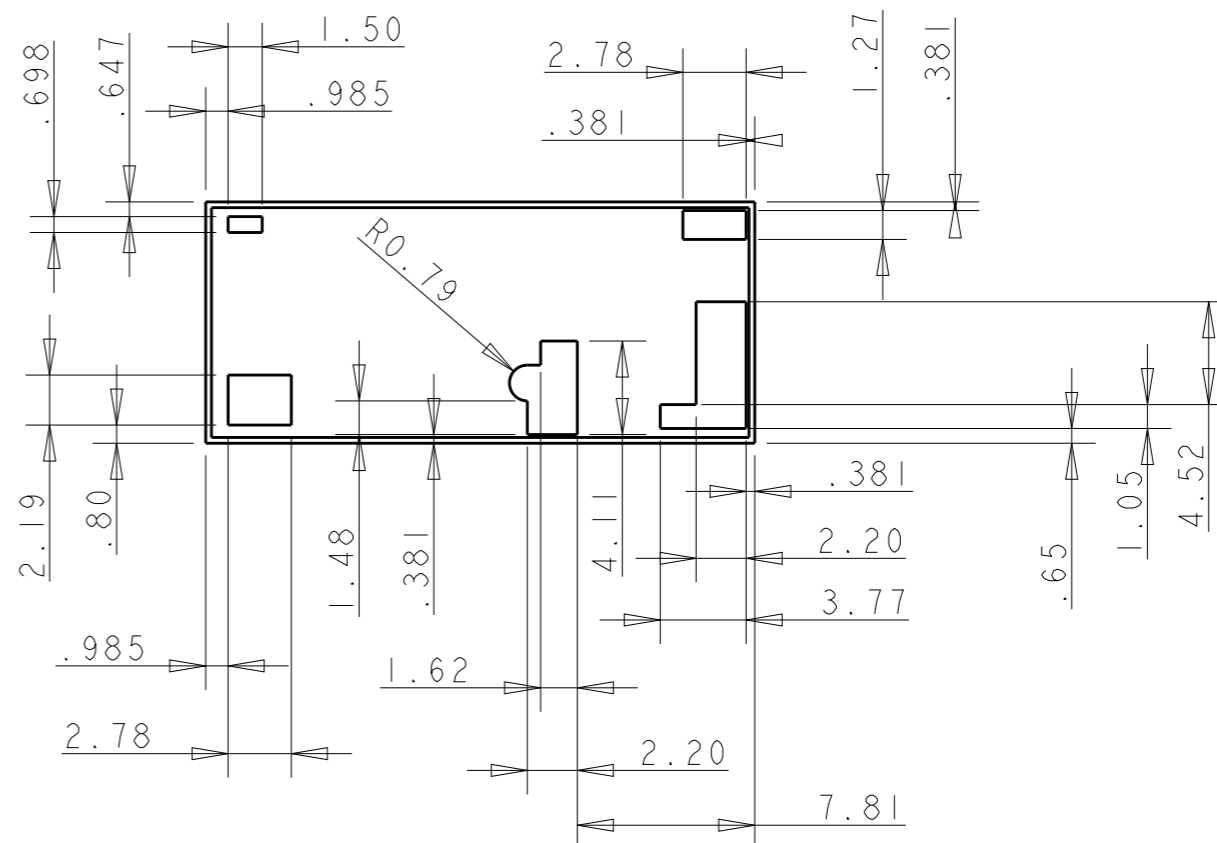
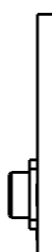
REVISIONS

P	LTR	DESCRIPTION	DATE	DWN	APVD
	C3	REV PER ECO 13-001657	04FEB2013	JPS	GGG
	D	REVISED PER ECO-16-010988	22JUL2016	JPS	JLM

SEE NOTE 2



CONNECTOR TE PN 1909763-1



NOTES:

1. PRODUCT AND PROCESSING MEETS REQUIREMENTS OF TE CONNECTIVITY ENVIRONMENTAL STANDARD TEC-138-702.

2. SOLDER LOCATIONS.

PCB Assembled and Packaged	1513531-1
REMARKS	PART NUMBER

CONFIDENTIAL

THIS DRAWING IS A CONTROLLED DOCUMENT.		DWN DJL 20OCT2005	TE TE Connectivity				
DIMENSIONS: mm		CHK -					
TOLERANCES UNLESS OTHERWISE SPECIFIED:		APVD -	NAME Dual Band 2.4/5 GHz Antenna (RoHS) Assembly				
0 PLC ±2.54		PRODUCT SPEC -					
1 PLC ±1.27		APPLICATION SPEC -	SIZE A3	CAGE CODE 00779	DRAWING NO C-1513531	RESTRICTED TO -	
2 PLC ±0.25		WEIGHT -	CUSTOMER DRAWING		SCALE 3:1	SHEET 1 OF 1	REV D
3 PLC ±0.127							
4 PLC ±							
ANGLES ±0.5°							
MATERIAL -							
FINISH -							

Компания «Life Electronics» занимается поставками электронных компонентов импортного и отечественного производства от производителей и со складов крупных дистрибьюторов Европы, Америки и Азии.

С конца 2013 года компания активно расширяет линейку поставок компонентов по направлению коаксиальный кабель, кварцевые генераторы и конденсаторы (керамические, пленочные, электролитические), за счёт заключения дистрибьюторских договоров

Мы предлагаем:

- Конкуренеспособные цены и скидки постоянным клиентам.
- Специальные условия для постоянных клиентов.
- Подбор аналогов.
- Поставку компонентов в любых объемах, удовлетворяющих вашим потребностям.
- Приемлемые сроки поставки, возможна ускоренная поставка.
- Доставку товара в любую точку России и стран СНГ.
- Комплексную поставку.
- Работу по проектам и поставку образцов.
- Формирование склада под заказчика.
- Сертификаты соответствия на поставляемую продукцию (по желанию клиента).
- Тестирование поставляемой продукции.
- Поставку компонентов, требующих военную и космическую приемку.
- Входной контроль качества.
- Наличие сертификата ISO.

В составе нашей компании организован Конструкторский отдел, призванный помогать разработчикам, и инженерам.

Конструкторский отдел помогает осуществить:

- Регистрацию проекта у производителя компонентов.
- Техническую поддержку проекта.
- Защиту от снятия компонента с производства.
- Оценку стоимости проекта по компонентам.
- Изготовление тестовой платы монтаж и пусконаладочные работы.



Тел: +7 (812) 336 43 04 (многоканальный)

Email: org@lifeelectronics.ru