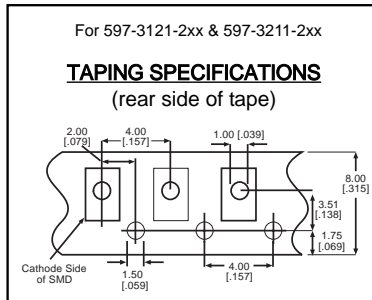
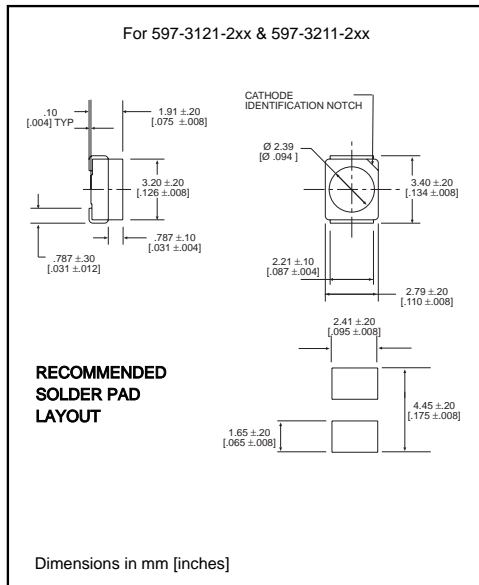


| <b>PART NO.*</b> | <b>COLOR</b> |
|------------------|--------------|
| 597-3001-2xx     | Red          |
| 597-3121-2xx     | AlGaAs Red   |
| 597-3211-2xx     | Orange       |
| 597-3301-2xx     | Green        |
| 597-3401-2xx     | Yellow       |

**Features**

- Compatible with automatic placement equipment
- Compatible with infrared reflow processes
- Packaged on 8mm tape, 7" reels (meets EIA-481-1 standard)
- Helps to eliminate mixed technology PC board processing
- Compatible with Dialight's Optopipe™ Series light pipes



**\*ORDERING INFORMATION**

**597-3xx1-2xx**

packaging option

|    |                        |
|----|------------------------|
| 02 | 20 pieces on tape      |
| 07 | 7" reel, 2000 pcs/reel |

# 597-3xx1-2xx

| <b>ABSOLUTE MAXIMUM RATINGS</b> ( $T_A=25^\circ\text{C}$ )  | Red<br><b>-3001</b>                        | AlGaAs Red<br><b>-3121</b> | Green<br><b>-3301</b> | Orange<br><b>-3211</b> | Yellow<br><b>-3401</b> |
|---|--|----------------------------|-----------------------|------------------------|------------------------|
| Power Dissipation (mW)  | 100  | 100                        | 100                   | 100                    | 60                     |
| Forward Current (mA)  | 30   | 30                         | 30                    | 30                     | 20                     |
| Derating (mA/°C) <i>From 25°C From 55°C</i>   | .4   | .66*                       | .4                    | .66*                   | .25                    |
| Peak Current (mA)<br><i>Pulse width = 100 <math>\mu\text{s}</math> *Pulse width = 10 <math>\mu\text{s}</math></i> | 120  | 500*                       | 120                   | 500*                   | 80                     |
| Operating Temperature (°C)  | -55/+85                                    | -55/+100                   | -55/+85               | -55/+100               | -55/+85                |
| Storage Temperature (°C)  | -55/+100                                   | -55/+100                   | -55/+100              | -55/+100               | -55/+100               |
| Soldering Profile   | 235°C peak 15 seconds, 185° for 90 seconds |                            |                       |                        |                        |

*Solder Adherence per MIL-STD-202E, Method 208C*

| <b>OPERATING CHARACTERISTICS</b> ( $T_A=25^\circ\text{C}$ )  |         | Red<br><b>-3001</b> | AlGaAs Red<br><b>-3121</b> | Green<br><b>-3301</b> | Orange<br><b>-3211</b> | Yellow<br><b>-3401</b> |
|--|---------|---------------------|----------------------------|-----------------------|------------------------|------------------------|
| Luminous Intensity (mcd)<br>$I_F=10\text{mA}$                | Min.    | 4                   | 10                         | 4                     | 6.3                    | 4                      |
|  | Typical | 10                  | 20                         | 10                    |                        | 7                      |
| Peak Wavelength (nm)<br>$\lambda_{\text{Peak}}$              | Typical | 630                 | 660                        | 565                   | 610                    | 585                    |
| Viewing Angle ( $2\Theta_{1/2}$ )                            | Typical | 120°                | 120°                       | 120°                  | 120°                   | 120°                   |
| Forward Voltage (V)<br>$I_F=20\text{mA}$ * $I_F=10\text{mA}$ | Typical | 2                   | 1.75*                      | 2.1                   | 2*                     | 2.1                    |
|  | Max.    | 2.8                 | 2.6*                       | 2.8                   | 2.6*                   | 2.8                    |
| Reverse Voltage (V), $I_R=10\mu\text{A}$                     | Min.    | 5                   | 5                          | 5                     | 5                      | 5                      |

$\Theta_{1/2}$  is the off axis angle at which the luminous intensity is half the axial luminous intensity



Компания «Life Electronics» занимается поставками электронных компонентов импортного и отечественного производства от производителей и со складов крупных дистрибьюторов Европы, Америки и Азии.

С конца 2013 года компания активно расширяет линейку поставок компонентов по направлению коаксиальный кабель, кварцевые генераторы и конденсаторы (керамические, пленочные, электролитические), за счёт заключения дистрибьюторских договоров

Мы предлагаем:

- Конкурентоспособные цены и скидки постоянным клиентам.
- Специальные условия для постоянных клиентов.
- Подбор аналогов.
- Поставку компонентов в любых объемах, удовлетворяющих вашим потребностям.
- Приемлемые сроки поставки, возможна ускоренная поставка.
- Доставку товара в любую точку России и стран СНГ.
- Комплексную поставку.
- Работу по проектам и поставку образцов.
- Формирование склада под заказчика.
- Сертификаты соответствия на поставляемую продукцию (по желанию клиента).
- Тестирование поставляемой продукции.
- Поставку компонентов, требующих военную и космическую приемку.
- Входной контроль качества.
- Наличие сертификата ISO.

В составе нашей компании организован Конструкторский отдел, призванный помогать разработчикам, и инженерам.

Конструкторский отдел помогает осуществить:

- Регистрацию проекта у производителя компонентов.
- Техническую поддержку проекта.
- Защиту от снятия компонента с производства.
- Оценку стоимости проекта по компонентам.
- Изготовление тестовой платы монтаж и пусконаладочные работы.



Тел: +7 (812) 336 43 04 (многоканальный)  
Email: org@lifeelectronics.ru