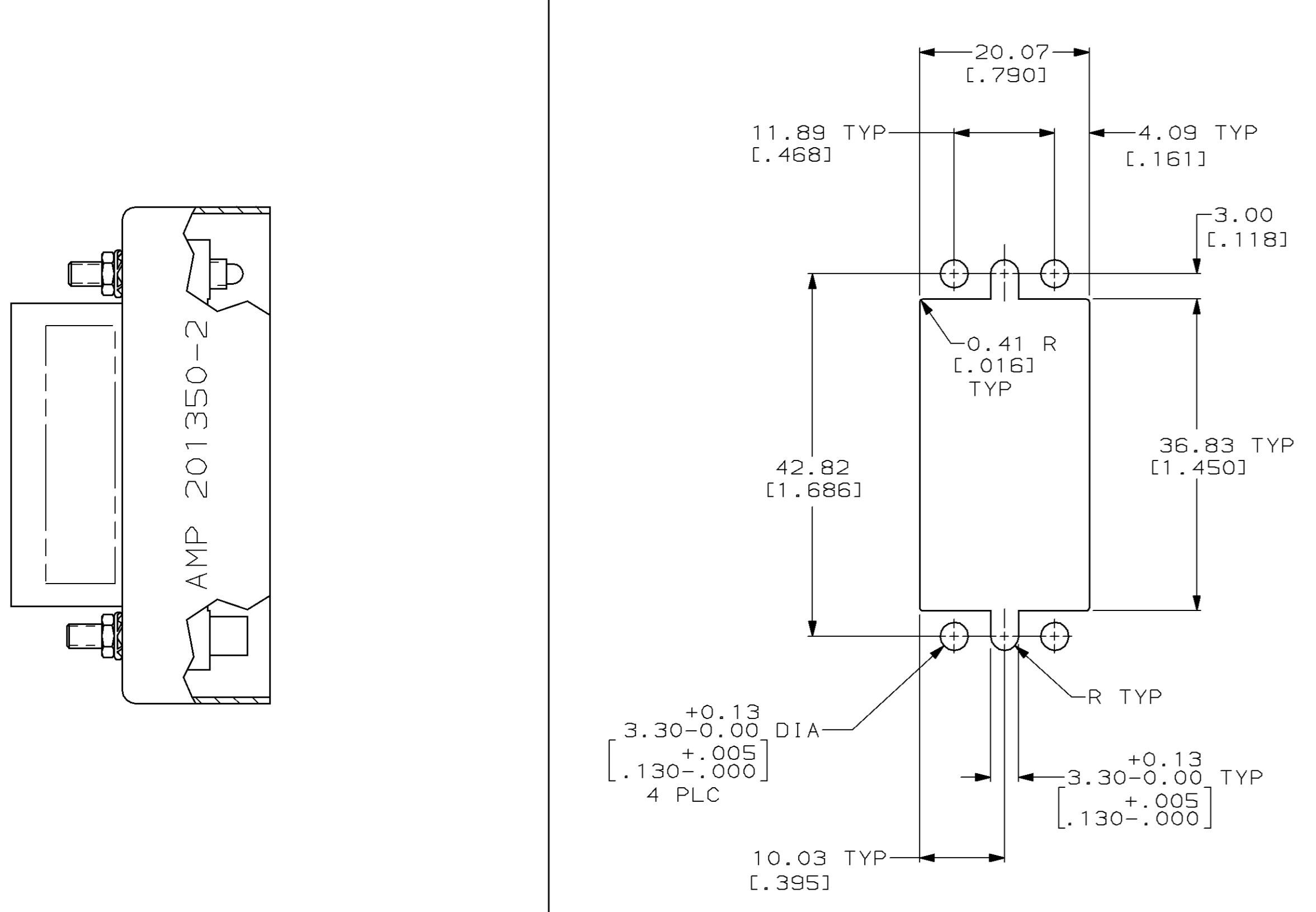
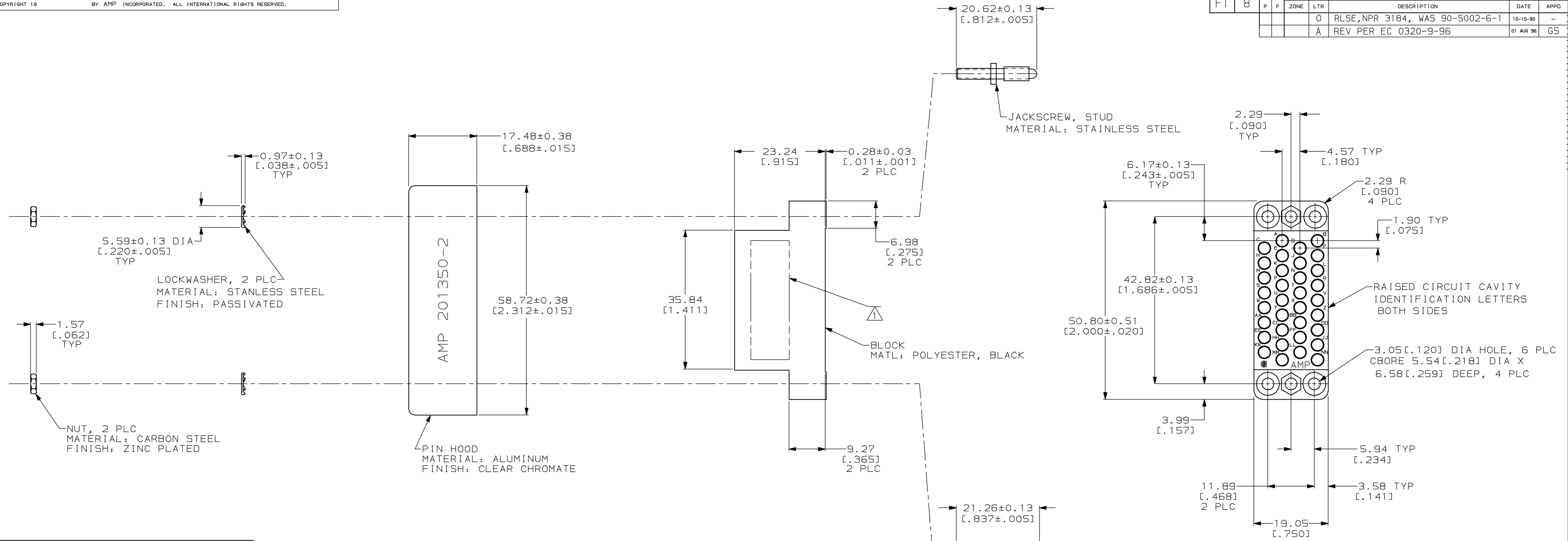


LOC		DIST		REVISIONS				
FT	8	P	F	ZONE	LTR	DESCRIPTION	DATE	APPD
						0 RLSE,NPR 3184, WAS 90-5002-6-1	10-15-90	-
						A REV PER EC 0320-9-96	01 AUG 96	GS



▲ AMP, 213802-1, AND DATE CODE INK STAMPED ON EITHER SIDE, EITHER ORIENTATION.

DO NOT SCALE PRINT. UNLESS SPECIFIED DIMENSIONS IN mm [INCHES]		DR 10-15-90 J McCLINTON		213624-1 PART NO	
TOLERANCES ON:		CHK 10-18-90 R. STONE		AMP Incorporated Harrisburg, PA 17105-3608	
2 PLC DEC ± 0.25 (.010)		APPD 10-18-90 G. BOULLIANNE		NAME	
3 PLC DEC ± -		APPD 10-18-90 W. PARKER		CONNECTOR KIT, UNASSEMBLED, M SERIES	
ANGLES ± -		PRODUCT SPEC -		SIZE	
MATERIAL		APPLICATION SPEC -		CAGE CODE 00779	
SEE CALLOUTS		WEIGHT -		DRAWING NO 213624	
FINISH		SCALE 2:1		SHEET 1 OF 1	

Компания «Life Electronics» занимается поставками электронных компонентов импортного и отечественного производства от производителей и со складов крупных дистрибьюторов Европы, Америки и Азии.

С конца 2013 года компания активно расширяет линейку поставок компонентов по направлению коаксиальный кабель, кварцевые генераторы и конденсаторы (керамические, пленочные, электролитические), за счёт заключения дистрибьюторских договоров

Мы предлагаем:

- Конкурентоспособные цены и скидки постоянным клиентам.
- Специальные условия для постоянных клиентов.
- Подбор аналогов.
- Поставку компонентов в любых объемах, удовлетворяющих вашим потребностям.
- Приемлемые сроки поставки, возможна ускоренная поставка.
- Доставку товара в любую точку России и стран СНГ.
- Комплексную поставку.
- Работу по проектам и поставку образцов.
- Формирование склада под заказчика.
- Сертификаты соответствия на поставляемую продукцию (по желанию клиента).
- Тестирование поставляемой продукции.
- Поставку компонентов, требующих военную и космическую приемку.
- Входной контроль качества.
- Наличие сертификата ISO.

В составе нашей компании организован Конструкторский отдел, призванный помогать разработчикам, и инженерам.

Конструкторский отдел помогает осуществить:

- Регистрацию проекта у производителя компонентов.
- Техническую поддержку проекта.
- Защиту от снятия компонента с производства.
- Оценку стоимости проекта по компонентам.
- Изготовление тестовой платы монтаж и пусконаладочные работы.



Тел: +7 (812) 336 43 04 (многоканальный)
Email: org@lifeelectronics.ru