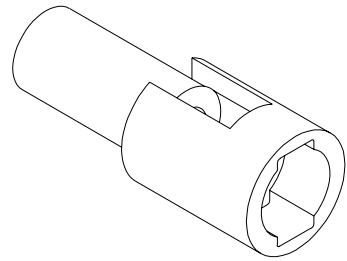
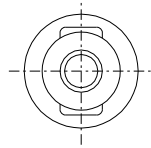
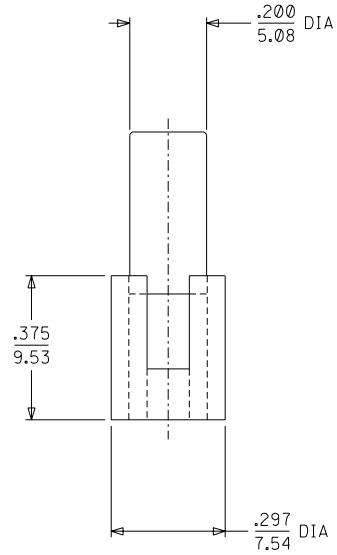
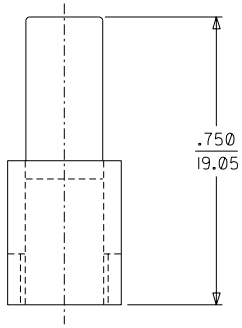
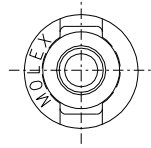
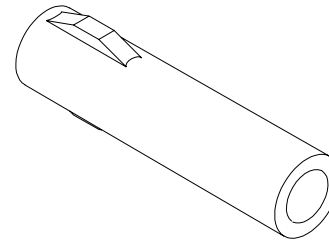
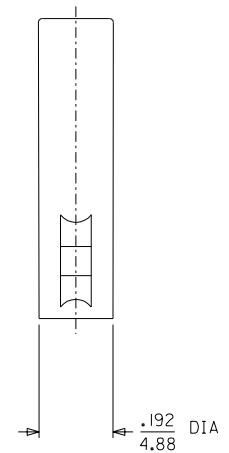
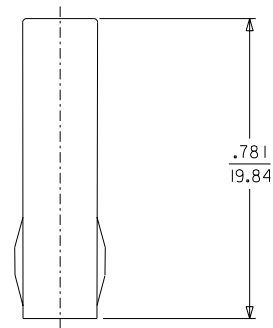
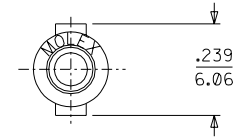


### PLUG



### PLUG HOUSING

### RECEPTACLE



### RECEPTACLE HOUSING

REDRAWN ON CAD  
 EC NO. LUCP2003-2578  
 DRWN: BSYNNOTT 6/10/03  
 CHK: BWIRKLUS 6/13/03  
 APPR: BWIRKLUS 6/16/03

REV	DESCRIPTION
H	

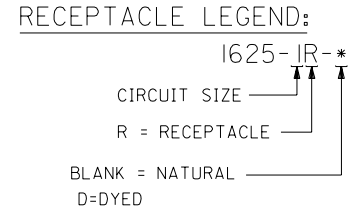
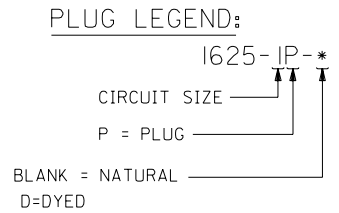
QUALITY SYMBOLS	
MAJOR	▼ =
CRITICAL	▽ =

GENERAL TOLERANCES: (UNLESS SPECIFIED)	
4 PLACES	±0.--- ±.
3 PLACES	±0. ±.010
2 PLACES	±0.25 ±.014
1 PLACE	±0.35 ±.
ANGULAR: ± 1°	
DRAFT WHERE APPLICABLE MUST REMAIN WITHIN DIMENSIONS	

SCALE	4 : 1
DESIGN UNITS	<input type="checkbox"/> mm <input checked="" type="checkbox"/> INCH
DRAWN BY & DATE	JBS 6/10/03
CHECKED BY & DATE	BW 6/13/03
APPROVED BY & DATE	BW 6/16/03
CAD FILENAME	SD1625IX1.DGN

DIMENSIONS:	
<input type="checkbox"/> mm <input checked="" type="checkbox"/> INCH	<input type="checkbox"/> mm ONLY
THIRD ANGLE PROJECTION	
TITLE: PLUG & RECEPTACLE HOUSINGS I CIRCUIT, .062/(1.57) DIA. SERIES	
MATERIAL NO. SEE CHART	
DRAWING NO. SD-1625-1*-*	SHEET NO. 1 OF 2
THIS DRAWING CONTAINS INFORMATION THAT IS PROPRIETARY TO MOLEX INCORPORATED AND SHOULD NOT BE USED WITHOUT WRITTEN PERMISSION.	
SIZE	C

PLUG		RECEPTACLE	
PART NO.	ENG. NO.	PART NO.	ENG. NO.
03-06-2011	1625-IP	03-06-1011	1625-IR
03-06-7011	1625-IP-D	03-06-6011	1625-IR-D



- NOTES:
1. MATERIAL: NYLON, PA66, U.L. 94V-2.
  2. FINISH: NONE.
  3. PRODUCT SPECIFICATION: PS-02-06.
  4. PACKAGING SPECIFICATION: NONE.
  5. FOR USE WITH .062 SERIES TERMINALS.

DIMENSIONS SHOWN (METRIC) INCH

UNLESS OTHERWISE SPECIFIED TOLERANCES: ANGULAR ± 0.05

3 PLACE	±	.010	---	---
2 PLACE	±	.014	±	0.25
1 PLACE	---	---	±	0.35
DRAFT WHERE APPLICABLE MUST REMAIN WITHIN DIMENSIONS				

DRWG. BY: JBS    CHK'D. BY: BW  
 APP'D. BY: BW    SCALE: :

$\nabla = 0$	$\blacktriangledown = 0$	REVISE ONLY ON CAD SYSTEM
TITLE: PLUG & RECEPTACLE HOUSINGS 1 CIRCUIT .062/(1.57) DIA. SERIES		
MOLEX INCORPORATED U.S.A. L1SLE,JLL. 60532	SHEET NO. 2	DATE 6/10/03
PART NO. SEE CHART	DRWG. NO. SD-1625-1-*	
FILE NAME SD16251X2	THIS DRAWING CONTAINS INFORMATION THAT IS PROPRIETARY TO MOLEX INC. AND SHOULD NOT BE USED WITHOUT WRITTEN PERMISSION.	DIV. CP

LTR.	REVISIONS	LTR.	REVISIONS
		H	SEE SHT. 1

DWG. NO. SD-1625-IP

E

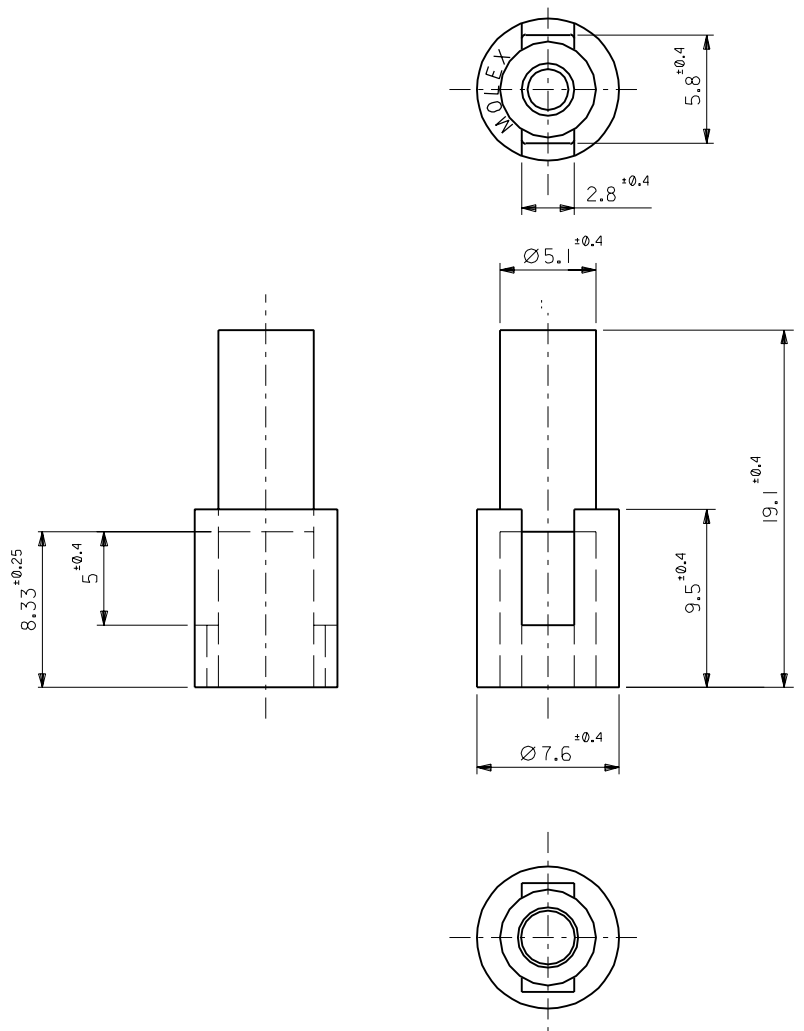
D

C

B

A

ALL DIMENSIONS IN METRIC DO NOT SCALE DRAWING



注記  
NOTE

材質:ナイロン66, 94V-2  
MATERIAL:NYLON66,94V-2

03-06-2011	1625-IP
PART NO.	ENG.NO.

材料 MATERIAL		図中参照 REFER TO DRAWING		molex MOLEX-JAPAN CO.,LTD. 日本モレックス株式会社	
仕上げ FINISH		—		REVISE ONLY ON CAD SYSTEM	
適用電線範囲 WIRE RANGE		—		TITLE 名称	
被覆外径 INS. RANGE		—		.062 DIA. 1 CIRCUIT PLUG HOUSING	
DRAWN BY '96/07/08 H.IIJIMA		CHK'D BY '96/07/08 M.FUKUSHIMA		DWG. NO.	
APP'D BY '96/07/08 M.ENOMOTO		尺 寸 SCALE 4 : 1		SD-1625-IP	
REV B		再作図 REDRAWN (JC70302)		REV B	
記号 LTR		変更内容 REVISION RECORD		DR. 日付 CHK. DATE	
角度 ANGLE		±3°			
30°以上 OVER		±0.3			
10°以上 OVER		±0.25			
10°未満 UNDER		±0.2			
一般公差 GENERAL TOLERANCES					

THIS DRAWING CONTAINS INFORMATION THAT IS PROPRIETARY TO MOLEX(JAPAN) AND SHOULD NOT BE USED WITHOUT WRITTEN PERMISSION  
本図面は日本モレックス(株)の所有する情報を含むもので 当社の許可なく複製を禁止する。  
EN-01C(032)MXJ-32

F

E

D

C

B

A

1625-551

8

7

6

5

4

3

2

1

Компания «Life Electronics» занимается поставками электронных компонентов импортного и отечественного производства от производителей и со складов крупных дистрибьюторов Европы, Америки и Азии.

С конца 2013 года компания активно расширяет линейку поставок компонентов по направлению коаксиальный кабель, кварцевые генераторы и конденсаторы (керамические, пленочные, электролитические), за счёт заключения дистрибьюторских договоров

Мы предлагаем:

- Конкурентоспособные цены и скидки постоянным клиентам.
- Специальные условия для постоянных клиентов.
- Подбор аналогов.
- Поставку компонентов в любых объемах, удовлетворяющих вашим потребностям.
- Приемлемые сроки поставки, возможна ускоренная поставка.
- Доставку товара в любую точку России и стран СНГ.
- Комплексную поставку.
- Работу по проектам и поставку образцов.
- Формирование склада под заказчика.
- Сертификаты соответствия на поставляемую продукцию (по желанию клиента).
- Тестирование поставляемой продукции.
- Поставку компонентов, требующих военную и космическую приемку.
- Входной контроль качества.
- Наличие сертификата ISO.

В составе нашей компании организован Конструкторский отдел, призванный помогать разработчикам, и инженерам.

Конструкторский отдел помогает осуществить:

- Регистрацию проекта у производителя компонентов.
- Техническую поддержку проекта.
- Защиту от снятия компонента с производства.
- Оценку стоимости проекта по компонентам.
- Изготовление тестовой платы монтаж и пусконаладочные работы.



Тел: +7 (812) 336 43 04 (многоканальный)

Email: [org@lifeelectronics.ru](mailto:org@lifeelectronics.ru)