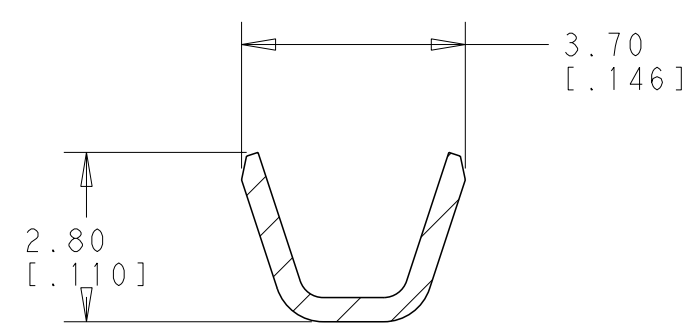
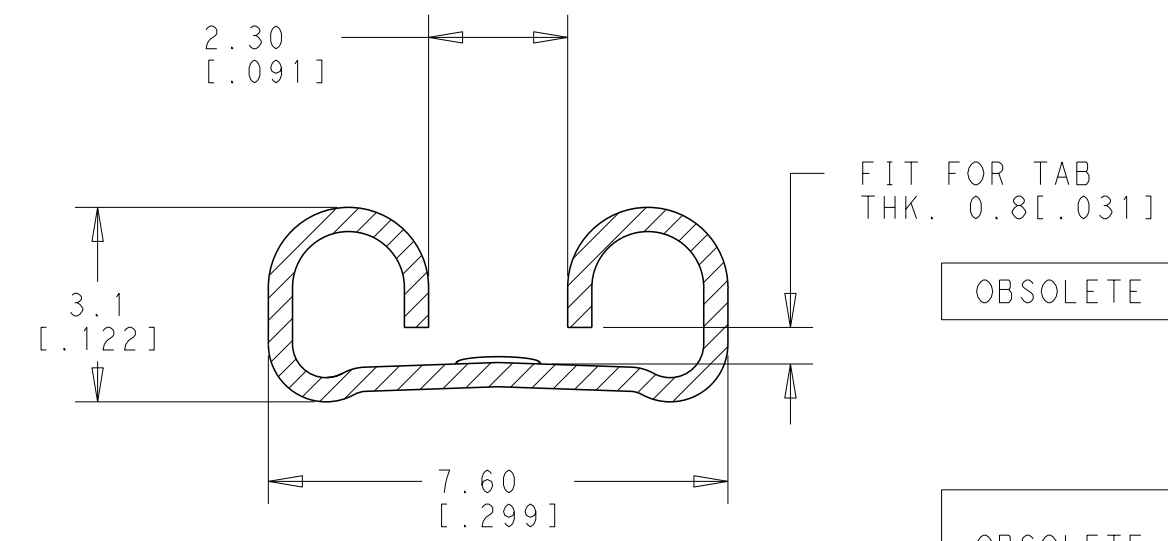
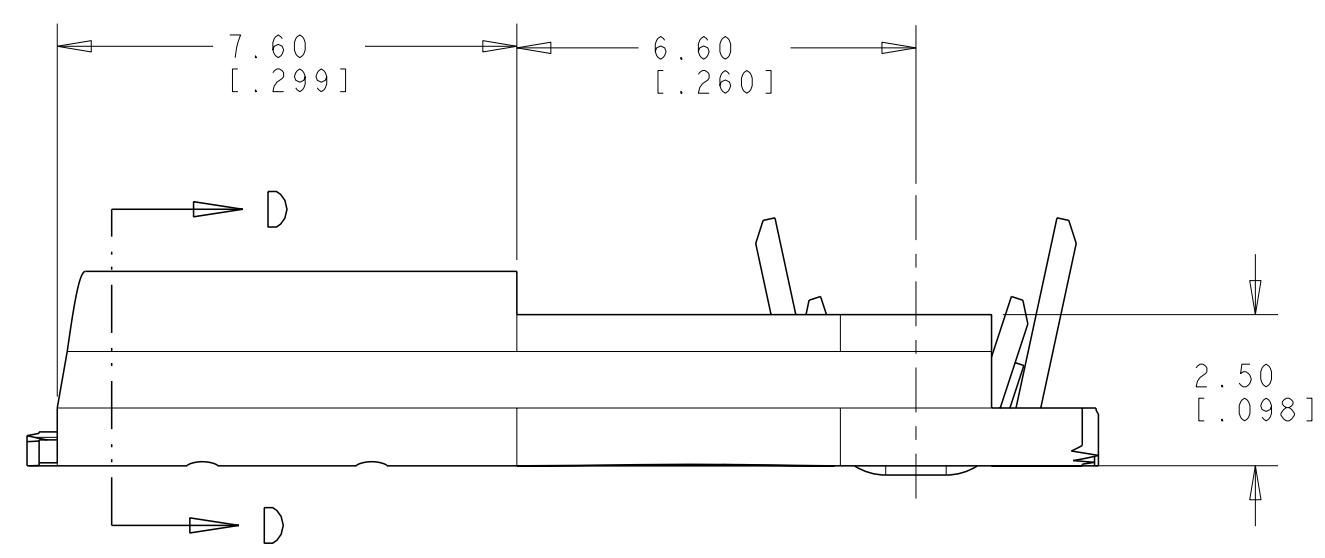
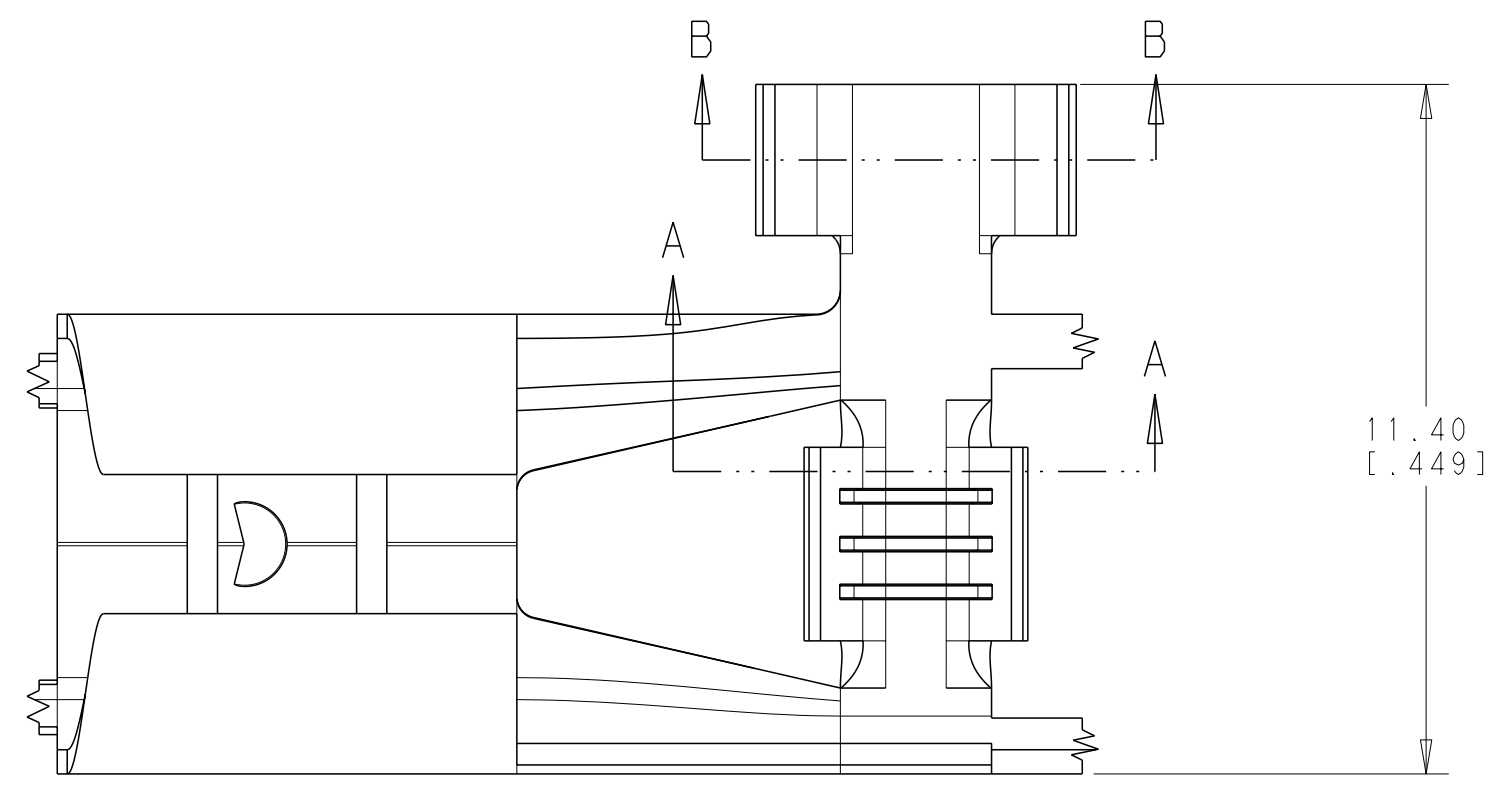
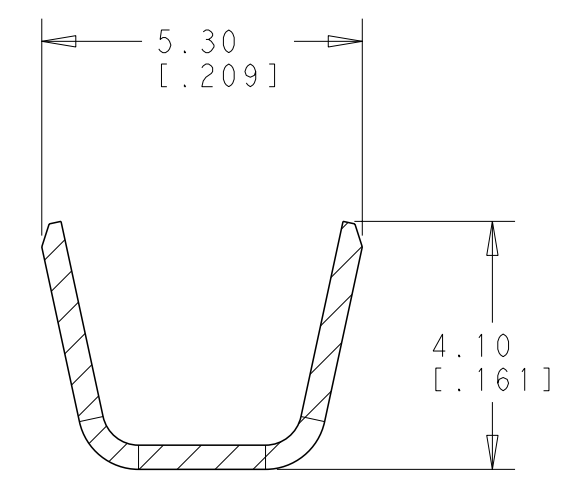


THIS DRAWING IS UNPUBLISHED. RELEASED FOR PUBLICATION 20
 © COPYRIGHT 20 BY - ALL RIGHTS RESERVED.

| REVISIONS | | | | |
|-----------|-----|---------------------------|-----------|----------|
| P | LTR | DESCRIPTION | DATE | DWN APVD |
| | BE | REVISED PER ECR-15-005258 | 02APR2015 | NK DC |
| | BE1 | REVISED PER ECR-17-007358 | 26MAY2017 | RS FV |



SECTION A-A
SCALE 8:1



SECTION B-B
SCALE 8:1

- 1 NON DISPONIBILE DALL' AMP ITALIA (NOT AVAILABLE FROM AMP ITALY)
- 2 ADATTO PER AMP-O-MATOR (REVERSE REELED FOR MINI APPLICATOR)
- 3 BOBINA IN CARTONE CON CARTA INTERPOSTA QUANTITA' PER BOBINA: 3000 (CARTON REEL WITH INTERPOSED PAPER STRIP Q.TY PER REEL: 3000)
- 4 CON SPECIALE RIVESTIMENTO IN CARTA (WITH SPECIAL PAPER COVER)
- 5 BOBINA IN CARTONE CON CARTA INTERPOSTA QUANTITA' PER BOBINA: 2500 (CARTON REEL WITH INTERPOSED PAPER STRIP Q.TY PER REEL: 2500)
- 6 OBSOLETE
- 7 BOBINA IN CARTONE QUANTITA' PER BOBINA: 7000 (CARTON REEL Q.TY PER REEL: 7000)
- 8 OBSOLETE PARTS: OBSOLETE CIS STREAMLINING PER D.RENAUD/D.SINISI

| | | | | |
|--------------------------|---------|-------------------------|----------------------|--------------|
| OBSOLETE | 2 1 7 6 | ST. (TIN PLTD) | BR. F. (PH. BR.) | 4-280050-7 |
| | 2 1 7 | - (UNPLTD) | BR. F. (PH. BR.) | 4-280050-4 |
| | 2 1 7 | ST. (TIN PLTD) | OTTONE (BRASS) | 4-280050-2 |
| | 2 1 7 | - (UNPLTD) | OTTONE (BRASS) | 4-280050-1 |
| | 2 4 | - (UNPLTD) | BR. F. (PH. BR.) | 2-280050-4 |
| OBSOLETE | 2 1 3 | NICKELATO (NICKEL PLTD) | ACCIAIO (STEEL) | 2-280050-3 |
| SUPERCEDED BY 1-280050-2 | 2 1 4 6 | ST. (TIN PLTD) | OTTONE (BRASS) | 2-280050-2 |
| | 2 1 4 3 | - (UNPLTD) | OTTONE (BRASS) | 2-280050-1 |
| | 2 1 | NICKELATO (NICKEL PLTD) | ACCIAIO (STEEL) | 1-280050-3 |
| | 2 5 | ST. (TIN PLTD) | OTTONE (BRASS) | 1-280050-2 |
| | 2 1 | ST. (TIN PLTD) | BR. F. (PH. BR.) | 280050-7 |
| | 2 1 | - (UNPLTD) | BR. F. (PH. BR.) | 280050-4 |
| | 2 1 | NICKELATO (NICKEL PLTD) | ACCIAIO (STEEL) | 280050-3 |
| | 2 | ST. (TIN PLTD) | OTTONE (BRASS) | 280050-2 |
| | 2 1 | - (UNPLTD) | OTTONE (BRASS) | 280050-1 |
| | - | ST. (TIN PLTD) | BR. F. (PH. BR.) | 180388-5 |
| | - | ST. (TIN PLTD) | OTTONE (BRASS) | 180388-2 |
| | - | - (UNPLTD) | OTTONE (BRASS) | 180388-1 |
| NOTE | | FINITURA (FINISH) | MATERIALE (MATERIAL) | (NUMERO) P/N |

THIS DRAWING IS A CONTROLLED DOCUMENT. DWN RAVLS 26MAY2017
 CHK VIRDIA FEDERICO 26MAY2017
 APVD VIRDIA FEDERICO 26MAY2017

DIMENSIONS: mm TOLERANCES UNLESS OTHERWISE SPECIFIED:
 0 PLC ±
 1 PLC ±0.3
 2 PLC ±
 3 PLC ±
 4 PLC ±
 ANGLES ±2°
 FINISH SEE TABLE

MATERIAL SEE TABLE

NAME FASTON CONNECTOR .250 sr. FLAG REC. CONTACT

SIZE A2 CAGE CODE 00779 DRAWING NO C-180388 RESTRICTED TO -

SCALE 5:1 SHEET 1 OF 1 REV BE1

STC TE Connectivity

Компания «Life Electronics» занимается поставками электронных компонентов импортного и отечественного производства от производителей и со складов крупных дистрибьюторов Европы, Америки и Азии.

С конца 2013 года компания активно расширяет линейку поставок компонентов по направлению коаксиальный кабель, кварцевые генераторы и конденсаторы (керамические, пленочные, электролитические), за счёт заключения дистрибьюторских договоров

Мы предлагаем:

- Конкурентоспособные цены и скидки постоянным клиентам.
- Специальные условия для постоянных клиентов.
- Подбор аналогов.
- Поставку компонентов в любых объемах, удовлетворяющих вашим потребностям.
- Приемлемые сроки поставки, возможна ускоренная поставка.
- Доставку товара в любую точку России и стран СНГ.
- Комплексную поставку.
- Работу по проектам и поставку образцов.
- Формирование склада под заказчика.
- Сертификаты соответствия на поставляемую продукцию (по желанию клиента).
- Тестирование поставляемой продукции.
- Поставку компонентов, требующих военную и космическую приемку.
- Входной контроль качества.
- Наличие сертификата ISO.

В составе нашей компании организован Конструкторский отдел, призванный помогать разработчикам, и инженерам.

Конструкторский отдел помогает осуществить:

- Регистрацию проекта у производителя компонентов.
- Техническую поддержку проекта.
- Защиту от снятия компонента с производства.
- Оценку стоимости проекта по компонентам.
- Изготовление тестовой платы монтаж и пусконаладочные работы.



Тел: +7 (812) 336 43 04 (многоканальный)

Email: org@lifeelectronics.ru