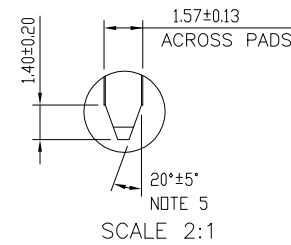
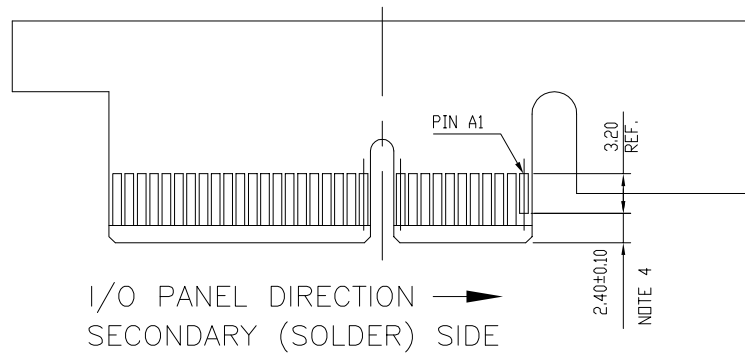
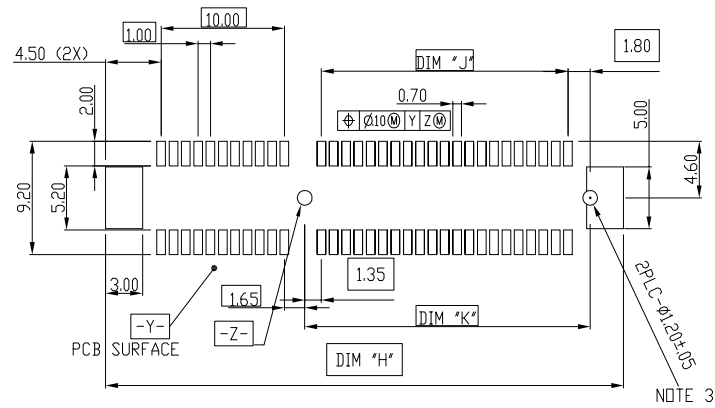


| #   | POS REF. | N     | DIM "G" | DIM "F" | "F" |
|-----|----------|-------|---------|---------|-----|
| 36  | 6        | 8.15  | 6.00    | B17     |     |
| 64  | 20       | 22.15 | 20.00   | B31     |     |
| 98  | 37       | 39.15 | 37.00   | B48     |     |
| 164 | 70       | 72.15 | 70.00   | B81     |     |



ADD-IN CARD EDGE-FINGER DIMENSIONS

|             |  |                |  |         |  |             |  |                                       |  |            |  |              |  |                            |  |                   |  |
|-------------|--|----------------|--|---------|--|-------------|--|---------------------------------------|--|------------|--|--------------|--|----------------------------|--|-------------------|--|
| mat'l. code |  | -              |  | surface |  | - ✓         |  | tolerance                             |  | ASME_Y14.5 |  | projection   |  | product family             |  | PCI_EXPRESS       |  |
| lfr         |  | ecn no         |  | dr      |  | date        |  | tolerances unless otherwise specified |  | MM         |  | title        |  | PCI_EXPRESS_CARD_EDGE_GEN3 |  | ASSEMBLY(SMT)     |  |
|             |  |                |  |         |  |             |  | angles                                |  | LineG      |  | scale N/A    |  | dwg no                     |  | sheet 2 of 4 size |  |
|             |  |                |  |         |  |             |  | ±2'                                   |  | .02±0.30   |  | Amphenol FCI |  | 10136859                   |  | A4                |  |
|             |  |                |  |         |  |             |  |                                       |  | .00±0.20   |  |              |  | type                       |  | CUSTOMER Drawing  |  |
|             |  |                |  |         |  |             |  |                                       |  | .000±0.10  |  |              |  |                            |  |                   |  |
|             |  |                |  | dr      |  | ZHENHUA_LIU |  | 2015-12-07                            |  |            |  |              |  |                            |  |                   |  |
|             |  |                |  | enfr    |  | ZHENHUA_LIU |  | 2015-12-07                            |  |            |  |              |  |                            |  |                   |  |
|             |  |                |  | chr     |  | STONE_LI    |  | 2015-12-07                            |  |            |  |              |  |                            |  |                   |  |
|             |  |                |  | appd    |  | PM_ZHENG    |  | 2015-12-07                            |  |            |  |              |  |                            |  |                   |  |
| sheet index |  | revision sheet |  | B       |  |             |  |                                       |  |            |  |              |  |                            |  |                   |  |



RECOMMENDED PCB LAYOUT, PAD TYPE

| DIMENSIONS |    |         |       |        |
|------------|----|---------|-------|--------|
| POSITION   | E  | H ±0.10 | J     | K±0.10 |
| 36         | 6  | 28.00   | 6.00  | 9.15   |
| 64         | 20 | 42.00   | 20.00 | 23.15  |
| 98         | 37 | 59.00   | 37.00 | 40.15  |
| 164        | 70 | 92.00   | 70.00 | 73.15  |

|             |  |                |  |            |  |            |  |  |  |
|-------------|--|----------------|--|------------|--|------------|--|--|--|
| mat'l. code |  | surface        |  | tolerance  |  | projection |  | product family                           |  |
| -           |  | -              |  | ASME_Y14.5 |  |            |  | PCI_EXPRESS                              |  |
| lfr         |  | ecn no         |  | dr         |  | date       |  | title                                    |  |
|             |  |                |  |            |  |            |  | PCI_EXPRESS_CARD_EDGE_GEN3 ASSEMBLY(SMT) |  |
|             |  |                |  |            |  |            |  | dwg no                                   |  |
|             |  |                |  |            |  |            |  | sheet 3 of 4                             |  |
|             |  |                |  |            |  |            |  | size                                     |  |
|             |  |                |  |            |  |            |  | A4                                       |  |
|             |  |                |  |            |  |            |  | type                                     |  |
|             |  |                |  |            |  |            |  | CUSTOMER Drawing                         |  |
| sheet index |  | revision sheet |  | B          |  |            |  |  |  |

NOTES:

1.MATERIAL:

HOUSING: NYLON, GLASS FILLED UL94V-0 RATE, SUITABLE FOR I.R.SOLDERING.  
 TERMINAL: COPPER ALLOY  
 PLATING: SEE PRODUCT NUMBER CODE  
 METAL PADS: COPPER ALLOY  
 FINISH: TIN OVER NICKEL

2.PRODUCT SPECIFICATION: GS-12-390.PACKAGING SPECIFICATION: GS-14-1451

③THE HORIZONTAL AXIS FOR THE PAD PATTERN IS ESTABLISHED BY  
 A LINE THROUGH THE CENTER OF THE TWO Ø1.0 HOLES.

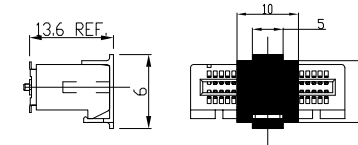
THE VERTICAL AXIS IS 90° TO THE HORIZONTAL AXIS, THROUGH THE CENTER OF DATUM -Z-

④NO TIE BAR PERMITTED FROM CARD EDGE TO LEADING EDGE OF PAD FOR PINS A1 AND PIN NUMBERS "F".

⑤CHAMFER EDGES MUST BE FREE OF CUTTING BURRS.

6.ROHS COMPATIBLE PRODUCT SPECIFICATIONS

- a - PLATING:
  - "LF" MEANS THE PRODUCT IS LEAD-FREE
- b - MANUFACTURING PROCESS COMPATIBILITY
  - THE HOUSING WILL WITHSTAND EXPOSURE TO 260°C±5°C PEAK TEMPERATURE FOR 5 SECONDS IN A CONVECTION, INFRA-RED OR VAPOR PHASE REFLOW OVEN.



POSITION OF CAP

PRODUCT NUMBER CODE

10136859 - X X X X L F

HOUSING COLOR OPTIONS  
1-BLACK

TERMINAL PLATING OPTIONS  
 0-50u" Ni UNDERPLATE  
 30u" Au CONTACT AREA  
 100u" TIN TAIL AREA -----COMPATIBLE RoHS  
 1-50u" Ni UNDERPLATE  
 15u" Au CONTACT AREA  
 100u" TIN TAIL AREA -----COMPATIBLE RoHS  
 2-50u" Ni UNDERPLATE  
 GOLD FLASH CONTACT AREA  
 100u" TIN TAIL AREA -----COMPATIBLE RoHS

LEAD FREE OPTION

PACKAGING OPTIONS  
 P-TAPE & REEL PACKAGING WITH CAP (FOR 98P OPTIONS ONLY) B  
 Y-HARD TRAY PACKAGING (FOR 164P OPTION ONLY)  
 Z-HARD TRAY PACKAGING WITH MYLAR(FOR 164P OPTION ONLY)  
 F-HARD TRAY PACKAGING WITH CAP (FOR 164P OPTION ONLY)

PDS OPTIONS  
 0-36  
 1-64  
 2-98  
 3-164

|             |          |      |             |                                       |      |           |                            |            |                       |             |  |
|-------------|----------|------|-------------|---------------------------------------|------|-----------|----------------------------|------------|-----------------------|-------------|--|
| mat'l. code |          | -    |             | surface                               | -    | tolerance | ASME_Y14.5                 | projection | product family        | PCI_EXPRESS |  |
| lfr         | ecn no   | dr   | date        | tolerances unless otherwise specified |      | angles    |                            | MM         | title                 |             |  |
|             |          |      |             | ±2'                                   | line | .02±0.30  | PCI_EXPRESS_CARD_EDGE_GEN3 |            |                       |             |  |
|             |          |      |             |                                       | line | .00±0.20  | ASSEMBLY(SMT)              |            |                       |             |  |
|             |          |      |             |                                       |      | .000±0.10 | scale N/A                  |            | sheet 4 of 4 size     |             |  |
|             |          | dr   | ZHENHUA_LIU | 2015-12-07                            |      |           | Amphenol<br>FCI            |            | 10136859              |             |  |
|             |          | enfr | ZHENHUA_LIU | 2015-12-07                            |      |           |                            |            | A4                    |             |  |
|             |          | chr  | STONE_LI    | 2015-12-07                            |      |           |                            |            | type CUSTOMER Drawing |             |  |
|             |          | appd | PM_ZHENG    | 2015-12-07                            |      |           |                            |            |                       |             |  |
| sheet index | revision | B    |             |                                       |      |           |                            |            |                       |             |  |

Компания «Life Electronics» занимается поставками электронных компонентов импортного и отечественного производства от производителей и со складов крупных дистрибьюторов Европы, Америки и Азии.

С конца 2013 года компания активно расширяет линейку поставок компонентов по направлению коаксиальный кабель, кварцевые генераторы и конденсаторы (керамические, пленочные, электролитические), за счёт заключения дистрибьюторских договоров

Мы предлагаем:

- Конкуренеспособные цены и скидки постоянным клиентам.
- Специальные условия для постоянных клиентов.
- Подбор аналогов.
- Поставку компонентов в любых объемах, удовлетворяющих вашим потребностям.
- Приемлемые сроки поставки, возможна ускоренная поставка.
- Доставку товара в любую точку России и стран СНГ.
- Комплексную поставку.
- Работу по проектам и поставку образцов.
- Формирование склада под заказчика.
- Сертификаты соответствия на поставляемую продукцию (по желанию клиента).
- Тестирование поставляемой продукции.
- Поставку компонентов, требующих военную и космическую приемку.
- Входной контроль качества.
- Наличие сертификата ISO.

В составе нашей компании организован Конструкторский отдел, призванный помогать разработчикам, и инженерам.

Конструкторский отдел помогает осуществить:

- Регистрацию проекта у производителя компонентов.
- Техническую поддержку проекта.
- Защиту от снятия компонента с производства.
- Оценку стоимости проекта по компонентам.
- Изготовление тестовой платы монтаж и пусконаладочные работы.



Тел: +7 (812) 336 43 04 (многоканальный)

Email: [org@lifeelectronics.ru](mailto:org@lifeelectronics.ru)