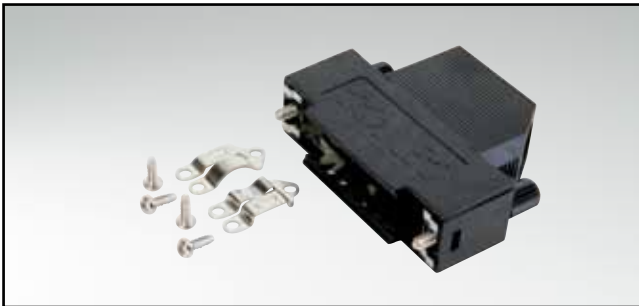


# D-SUB PLASTIC HOOD

Side cable entry – 9-50 pos. – With and without internal shielding



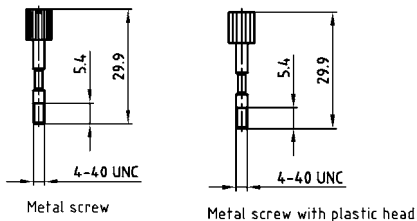
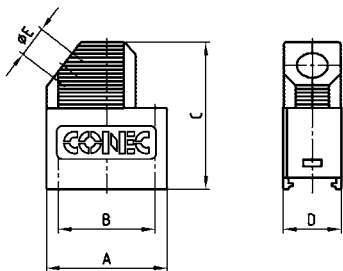
RoHS compliant – CSA listed, File No.: LR 115000-1 – UL listed, File No.: E202784

## DESCRIPTION

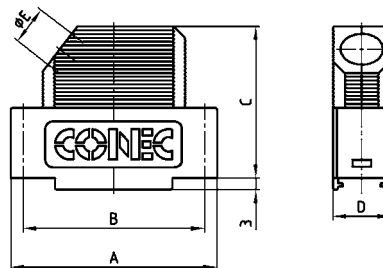
- Material: Polycarbonate Black or Grey + Glas filled
- Design:
  - without shielding
  - with internal shielding
- Fastening:
  - Metal jack screw with plastic head or full metal jack screws
- Press-fit housing assembly
- Attenuation factor at 10 MHz > 60dB (shielded version)
- Bulk or single packaged units

## PRODUCT DRAWING

9 pos.



15-50 pos.



| No. of pos. | A     | B     | C     | D     | Ø E   |
|-------------|-------|-------|-------|-------|-------|
| 09          | 31.30 | 25.00 | 39.15 | 15.00 | 8.00  |
| 15          | 39.62 | 33.30 | 39.15 | 15.00 | 9.00  |
| 25          | 53.52 | 47.00 | 39.15 | 15.00 | 11.00 |
| 37          | 69.80 | 63.50 | 39.15 | 15.00 | 11.00 |
| 50          | 67.41 | 61.10 | 39.15 | 19.00 | 14.50 |

## ORDER DATA

| D-SUB PLASTIC HOOD – SIDE CABLE ENTRY - UNSHIELDED |   |               |
|--|---|---------------|
| No. of pos.  | Design  | Part Number   |
| 09   | Black housing / Metal jack screw / Plastic head | 165 X 11709 X |
| 15   | Black housing / Metal jack screw / Plastic head | 165 X 11719 X |
| 25   | Black housing / Metal jack screw / Plastic head | 165 X 11729 X |
| 37   | Black housing / Metal jack screw / Plastic head | 165 X 11739 X |
| 50   | Black housing / Metal jack screw / Plastic head | 165 X 11749 X |
| 09   | Black housing / Full metal jack screw           | 165 X 00829 A |
| 15   | Black housing / Full metal jack screw           | 165 X 00839 A |
| 25   | Black housing / Full metal jack screw           | 165 X 00849 A |
| 37   | Black housing / Full metal jack screw           | 165 X 00859 A |
| 50   | Black housing / Full metal jack screw           | 165 X 00869 A |
| 09   | Grey housing / Metal jack screw / Plastic head  | 165 X 16019 X |
| 15   | Grey housing / Metal jack screw / Plastic head  | 165 X 16029 X |
| 25   | Grey housing / Metal jack screw / Plastic head  | 165 X 16039 X |
| 37   | Grey housing / Metal jack screw / Plastic head  | 165 X 16049 X |
| 50   | Grey housing / Metal jack screw / Plastic head  | 165 X 16059 X |
| 09   | Grey housing / Full metal jack screw            | 165 X 16069 X |
| 15   | Grey housing / Full metal jack screw            | 165 X 16079 X |
| 25   | Grey housing / Full metal jack screw            | 165 X 16089 X |
| 37   | Grey housing / Full metal jack screw            | 165 X 16099 X |
| 50   | Grey housing / Full metal jack screw            | 165 X 16109 X |

| D-SUB PLASTIC HOOD – SIDE CABLE ENTRY - SHIELDED |   |               |
|--|---|---------------|
| No. of pos.                                      | Design  | Part Number   |
| 09   | Black housing / Metal jack screw / Plastic head | 165 X 11759 X |
| 15   | Black housing / Metal jack screw / Plastic head | 165 X 11769 X |
| 25   | Black housing / Metal jack screw / Plastic head | 165 X 11779 X |
| 37   | Black housing / Metal jack screw / Plastic head | 165 X 11789 X |
| 50   | Black housing / Metal jack screw / Plastic head | 165 X 11799 X |
| 09   | Black housing / Full metal jack screw           | 165 X 00779 A |
| 15   | Black housing / Full metal jack screw           | 165 X 00789 A |
| 25   | Black housing / Full metal jack screw           | 165 X 00799 A |
| 37   | Black housing / Full metal jack screw           | 165 X 00809 A |
| 50   | Black housing / Full metal jack screw           | 165 X 00819 A |
| 09   | Grey housing / Metal jack screw / Plastic head  | 165 X 16119 X |
| 15   | Grey housing / Metal jack screw / Plastic head  | 165 X 16129 X |
| 25   | Grey housing / Metal jack screw / Plastic head  | 165 X 16139 X |
| 37   | Grey housing / Metal jack screw / Plastic head  | 165 X 16149 X |
| 50   | Grey housing / Metal jack screw / Plastic head  | 165 X 16159 X |
| 09   | Grey housing / Full metal jack screw            | 165 X 16169 X |
| 15   | Grey housing / Full metal jack screw            | 165 X 16179 X |
| 25   | Grey housing / Full metal jack screw            | 165 X 16189 X |
| 37   | Grey housing / Full metal jack screw            | 165 X 16199 X |
| 50   | Grey housing / Full metal jack screw            | 165 X 16209 X |

For single packaged add the letter „E“ at the end of the part number.

Компания «Life Electronics» занимается поставками электронных компонентов импортного и отечественного производства от производителей и со складов крупных дистрибьюторов Европы, Америки и Азии.

С конца 2013 года компания активно расширяет линейку поставок компонентов по направлению коаксиальный кабель, кварцевые генераторы и конденсаторы (керамические, пленочные, электролитические), за счёт заключения дистрибьюторских договоров

Мы предлагаем:

- Конкурентоспособные цены и скидки постоянным клиентам.
- Специальные условия для постоянных клиентов.
- Подбор аналогов.
- Поставку компонентов в любых объемах, удовлетворяющих вашим потребностям.
- Приемлемые сроки поставки, возможна ускоренная поставка.
- Доставку товара в любую точку России и стран СНГ.
- Комплексную поставку.
- Работу по проектам и поставку образцов.
- Формирование склада под заказчика.
- Сертификаты соответствия на поставляемую продукцию (по желанию клиента).
- Тестирование поставляемой продукции.
- Поставку компонентов, требующих военную и космическую приемку.
- Входной контроль качества.
- Наличие сертификата ISO.

В составе нашей компании организован Конструкторский отдел, призванный помогать разработчикам, и инженерам.

Конструкторский отдел помогает осуществить:

- Регистрацию проекта у производителя компонентов.
- Техническую поддержку проекта.
- Защиту от снятия компонента с производства.
- Оценку стоимости проекта по компонентам.
- Изготовление тестовой платы монтаж и пусконаладочные работы.



Тел: +7 (812) 336 43 04 (многоканальный)

Email: [org@lifeelectronics.ru](mailto:org@lifeelectronics.ru)