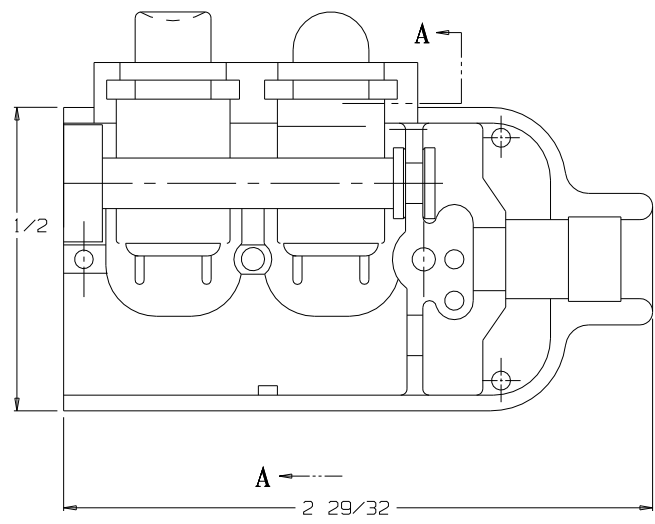
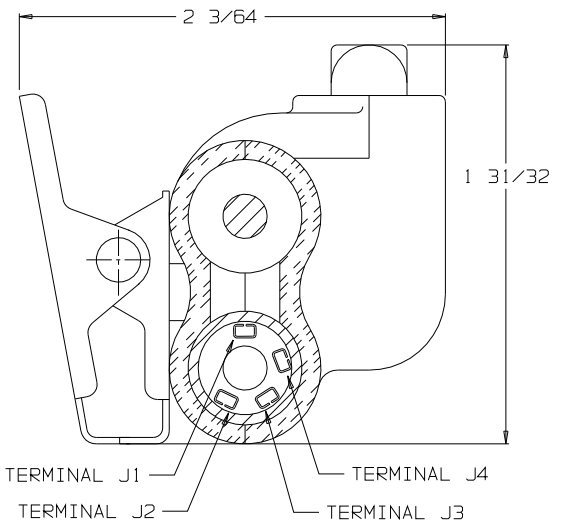


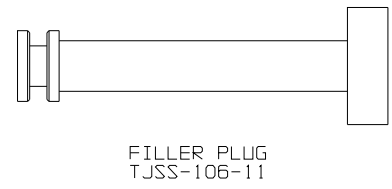
C TJSS-104HCSP1



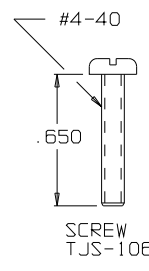
VIEW WITH HALF SHELL REMOVED



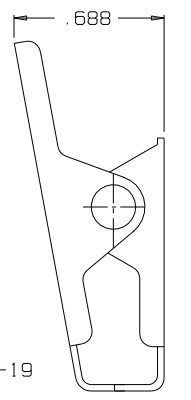
SECTION A-A



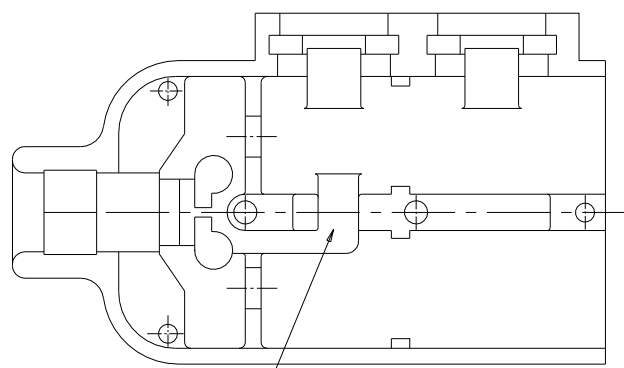
FILLER PLUG
TJSS-106-11



SCREW
TJSS-106-19

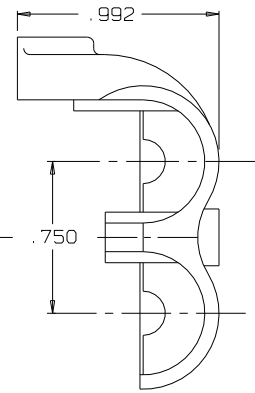


CLIP ASSY
TJSS-104-3A

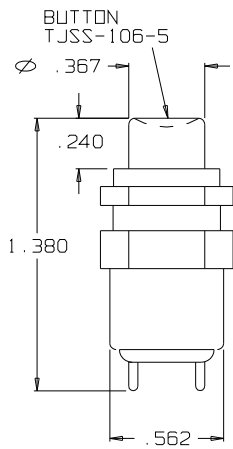


CHANNEL FOR SWITCH LEADS

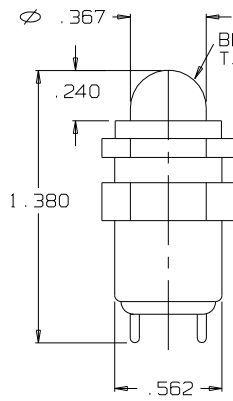
SHELL, HALF TJSS-106-2HC



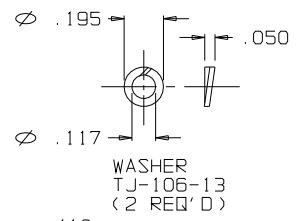
SHELL, HALF TJSS-106-1HC



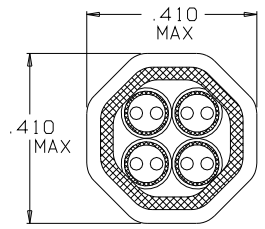
SWITCH SPND



SWITCH SPND

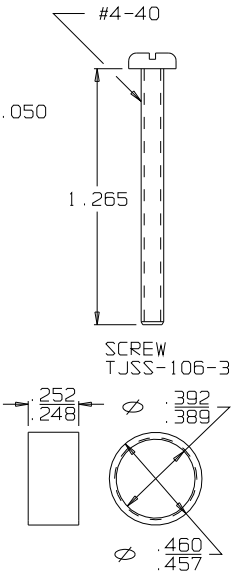


WASHER
TJ-106-13
(2 REQ'D)



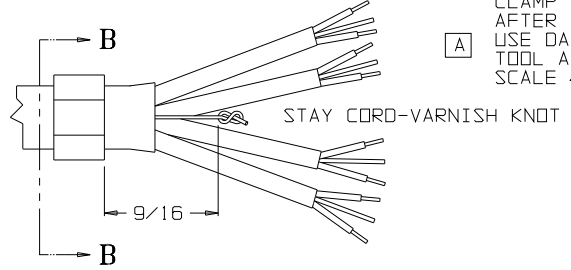
SECTION B-B

STRAIN RELIEF CLAMP TJSS-106-12
AFTER CRIMPING
USE DANIELS HX4 CRIMP TOOL AND Y146 DIE SET
SCALE 4:1



SCREW
TJSS-106-3

RING, STRAIN RELIEF TJSS-106-12



STAY CORD-VARNISH KNOT

THIS DOCUMENT CONTAINS PROPRIETARY INFORMATION OF NEXUS, INCORPORATED AND SUCH INFORMATION MAY NOT BE DISCLOSED TO OTHERS FOR ANY PURPOSE OR USED FOR ANY PURPOSE WITHOUT THE WRITTEN CONSENT OF NEXUS.

DWN BY M. N. F.	DATE 12/14/94
CHECKED BY L. SMITH	DATE 4/6/95
APPR BY L. SMITH	DATE 4/6/95

MATERIAL	FINISH
WEIGHT	SCALE NONE
TITLE JACK-TELEPHONE-BIAXIAL SPECIAL CONFIGURATION	

NEXUS
STAMFORD, CONN
SIZE DWG NO.
C TJSS-104HCSP1

A	ADD DANIELS HX4 CRIMP TOOL AND Y146 DIE SET	026	9/16/94	GPH
LET.	REVISION	CN #	DATE	CHK

UNLESS OTHERWISE SPECIFIED DIMENSIONS ARE IN INCHES TOLERANCES ON FRACTIONS DECIMALS ANGLES
± 1/64 ± .005

DO NOT SCALE DWG. SHEET 1 OF 1

Компания «Life Electronics» занимается поставками электронных компонентов импортного и отечественного производства от производителей и со складов крупных дистрибьюторов Европы, Америки и Азии.

С конца 2013 года компания активно расширяет линейку поставок компонентов по направлению коаксиальный кабель, кварцевые генераторы и конденсаторы (керамические, пленочные, электролитические), за счёт заключения дистрибьюторских договоров

Мы предлагаем:

- Конкурентоспособные цены и скидки постоянным клиентам.
- Специальные условия для постоянных клиентов.
- Подбор аналогов.
- Поставку компонентов в любых объемах, удовлетворяющих вашим потребностям.
- Приемлемые сроки поставки, возможна ускоренная поставка.
- Доставку товара в любую точку России и стран СНГ.
- Комплексную поставку.
- Работу по проектам и поставку образцов.
- Формирование склада под заказчика.
- Сертификаты соответствия на поставляемую продукцию (по желанию клиента).
- Тестирование поставляемой продукции.
- Поставку компонентов, требующих военную и космическую приемку.
- Входной контроль качества.
- Наличие сертификата ISO.

В составе нашей компании организован Конструкторский отдел, призванный помогать разработчикам, и инженерам.

Конструкторский отдел помогает осуществить:

- Регистрацию проекта у производителя компонентов.
- Техническую поддержку проекта.
- Защиту от снятия компонента с производства.
- Оценку стоимости проекта по компонентам.
- Изготовление тестовой платы монтаж и пусконаладочные работы.



Тел: +7 (812) 336 43 04 (многоканальный)

Email: org@lifeelectronics.ru