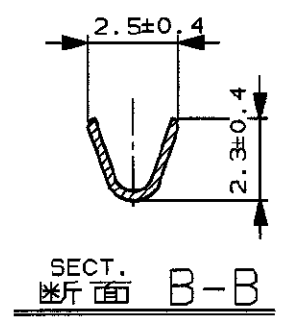
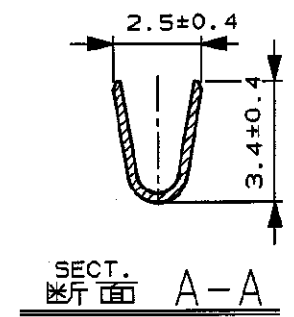
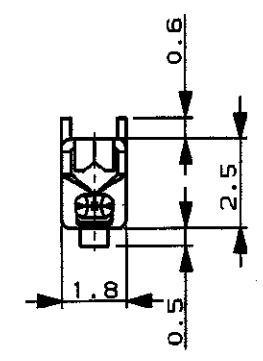
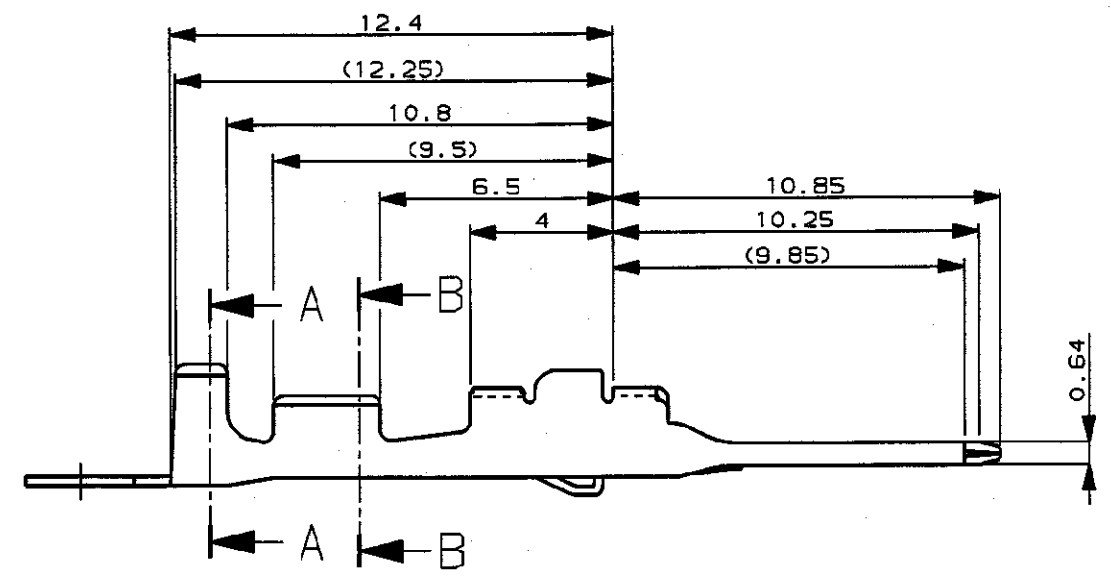
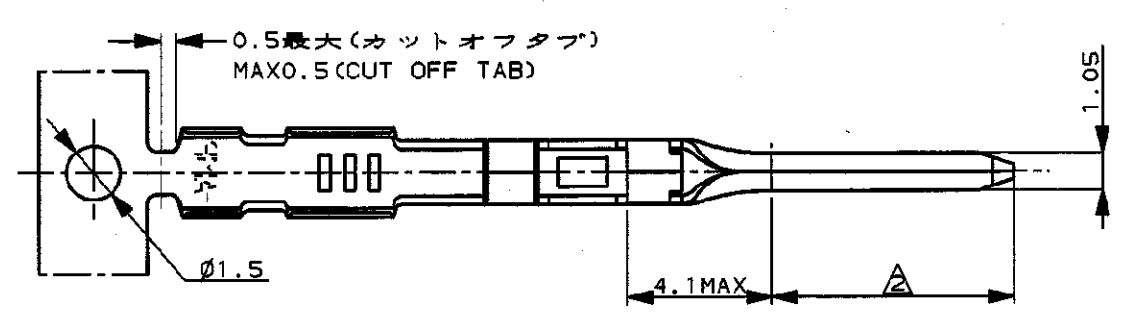


NUMBER C-175271
METRIC
三角度 (3rd ANGLE PROJECTION)



- 注 ;
 1. 取付適用規格番号 114-5159
 2. 適用製品規格番号 108-5374
- NOTE ;
 1. APPLICATION SPEC NO. 114-5159
 2. APPLICABLE PRODUCT SPEC NO.108-5374

0.76μm以上	—	金めつき済 (SELECTIVE GOLD)	175271-3
—	179421-1	錫めつき済 (PRE-TINNIED)	175271-1
△金めつき厚 (GOLD PLATING THICKNESS)	バラ端子型番 (LOOSE PIECE CONTACT P/N)	仕上げ (FINISH)	AMP型番 (PART NUMBER)

E1	ADD NOTE 2	FJ00-0937-99	TS	KB	28MAY 99
E	改訂 (FJ00-0577-98)		TK	NS	25MAR 98
D	改訂 (FJ00-0182-94)		TS	KO	6/30 94
C	改訂 (FJ00-0153-94)		TK	MT	4/3 94
B	変更	J-12551	KO	SI	6/27 91
A	再作成		KO	SI	4/25 91
LTR	変更 (REVISION RECORD)		DR	CHK	DATE

Copyright ©1990 AMP (Japan), LTD. ALL RIGHTS RESERVED.

AMP 日本エー・エム・ピー株式会社 Tokyo, Japan

名称 (NAME) .040 II SERIES "S" TAB CONTACT
.040 II シリーズ S タブ コンタクト

一般公差 (GENERAL TOLERANCE)
 10以下: ±0.2
 10を超え 30以下: ±0.25
 30を超え 100以下: ±0.3
 角 度: ±3°

LOD 番号 (No.) B J C-175271
 尺度 (SCALE) 5-1
 REV. E1
 SHEET 1 OF 1

DR. Y. Fujimori 4/19'91 DE. K. Oda 4/19'91
 CHK. S. Kobayashi 4/25'91 APP. S. Kobayashi 4/25'91

PRINT DIST DIMENSIONS IN MM. DO NOT SCALE PRINT

Компания «Life Electronics» занимается поставками электронных компонентов импортного и отечественного производства от производителей и со складов крупных дистрибьюторов Европы, Америки и Азии.

С конца 2013 года компания активно расширяет линейку поставок компонентов по направлению коаксиальный кабель, кварцевые генераторы и конденсаторы (керамические, пленочные, электролитические), за счёт заключения дистрибьюторских договоров

Мы предлагаем:

- Конкурентоспособные цены и скидки постоянным клиентам.
- Специальные условия для постоянных клиентов.
- Подбор аналогов.
- Поставку компонентов в любых объемах, удовлетворяющих вашим потребностям.
- Приемлемые сроки поставки, возможна ускоренная поставка.
- Доставку товара в любую точку России и стран СНГ.
- Комплексную поставку.
- Работу по проектам и поставку образцов.
- Формирование склада под заказчика.
- Сертификаты соответствия на поставляемую продукцию (по желанию клиента).
- Тестирование поставляемой продукции.
- Поставку компонентов, требующих военную и космическую приемку.
- Входной контроль качества.
- Наличие сертификата ISO.

В составе нашей компании организован Конструкторский отдел, призванный помогать разработчикам, и инженерам.

Конструкторский отдел помогает осуществить:

- Регистрацию проекта у производителя компонентов.
- Техническую поддержку проекта.
- Защиту от снятия компонента с производства.
- Оценку стоимости проекта по компонентам.
- Изготовление тестовой платы монтаж и пусконаладочные работы.



Тел: +7 (812) 336 43 04 (многоканальный)

Email: org@lifeelectronics.ru