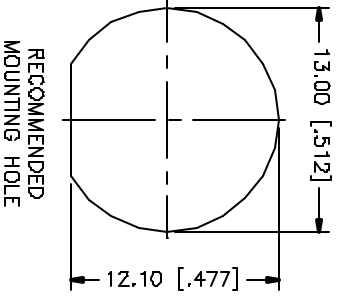
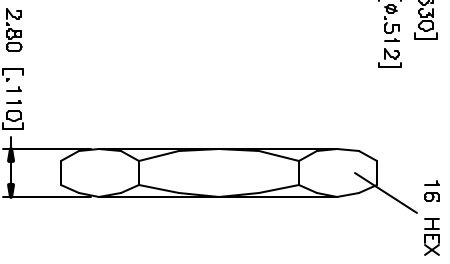
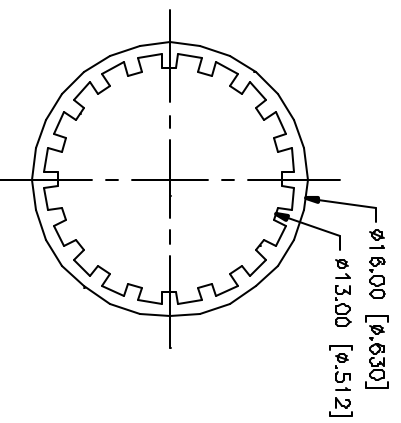
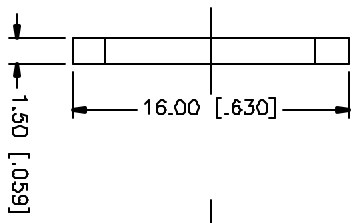
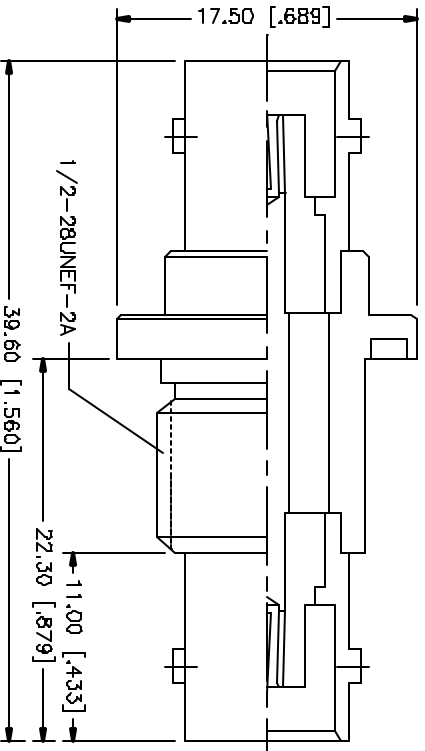


| REV. | DATE | DESCRIPTION |
|------|----------|-----------------|
| NC | 05/01/04 | INITIAL RELEASE |



NOTE:
1. MAX. PANEL THICKNESS = 7mm

| | | | | | | | | | |
|---|--------------|--------------|---------|-----|--|--|--|--|--|
| 8 | | | | | | | | | |
| 7 | | | | | | | | | |
| 6 | HEX NUT | BRASS | NICKEL | 1 | | | | | |
| 5 | LOCK WASHER | BRASS | NICKEL | 1 | | | | | |
| 4 | GASKET | RUBBER | RED | 1 | | | | | |
| 3 | CONTACT PIN | PHOS. BRONZE | GOLD | 1 | | | | | |
| 2 | INSULATOR | DELFIN | NATURAL | 1 | | | | | |
| 1 | HOUSING/BODY | BRASS | NICKEL | 1 | | | | | |
| | DESCRIPTION | MATERIAL | FINISH | QTY | | | | | |

| | | |
|--|-----------|----------|
| UNLESS OTHERWISE SPECIFIED DIMENSIONS ARE IN INCHES AND FRACTIONS THEREOF. DIMENSIONS IN PARENTHESES ARE IN MILLIMETERS AND FRACTIONS THEREOF. DIMENSIONS ARE TO BE INTERPRETED AS SHOWN UNLESS OTHERWISE SPECIFIED. | APPROVALS | DATE |
| | G.R.S. | 05/01/04 |
| CHECKED | | |
| ISSUED | | |
| SHEET | 1 OF 1 | |
| DWD FILE C:/112/112434.DWG | | |
| DWG. NO. | REV. | SIZE |
| 112434 | NC | A |
| PART NO. | SCALE | NA |
| 112434 | | |
| PART DESCRIPTION | | |
| BNC FEMALE TO FEMALE BULKHEAD ADAPTER | | |

| | | |
|--|--|--|
| | | |
|--|--|--|

Компания «Life Electronics» занимается поставками электронных компонентов импортного и отечественного производства от производителей и со складов крупных дистрибьюторов Европы, Америки и Азии.

С конца 2013 года компания активно расширяет линейку поставок компонентов по направлению коаксиальный кабель, кварцевые генераторы и конденсаторы (керамические, пленочные, электролитические), за счёт заключения дистрибьюторских договоров

Мы предлагаем:

- Конкурентоспособные цены и скидки постоянным клиентам.
- Специальные условия для постоянных клиентов.
- Подбор аналогов.
- Поставку компонентов в любых объемах, удовлетворяющих вашим потребностям.
- Приемлемые сроки поставки, возможна ускоренная поставка.
- Доставку товара в любую точку России и стран СНГ.
- Комплексную поставку.
- Работу по проектам и поставку образцов.
- Формирование склада под заказчика.
- Сертификаты соответствия на поставляемую продукцию (по желанию клиента).
- Тестирование поставляемой продукции.
- Поставку компонентов, требующих военную и космическую приемку.
- Входной контроль качества.
- Наличие сертификата ISO.

В составе нашей компании организован Конструкторский отдел, призванный помогать разработчикам, и инженерам.

Конструкторский отдел помогает осуществить:

- Регистрацию проекта у производителя компонентов.
- Техническую поддержку проекта.
- Защиту от снятия компонента с производства.
- Оценку стоимости проекта по компонентам.
- Изготовление тестовой платы монтаж и пусконаладочные работы.



Тел: +7 (812) 336 43 04 (многоканальный)

Email: org@lifeelectronics.ru