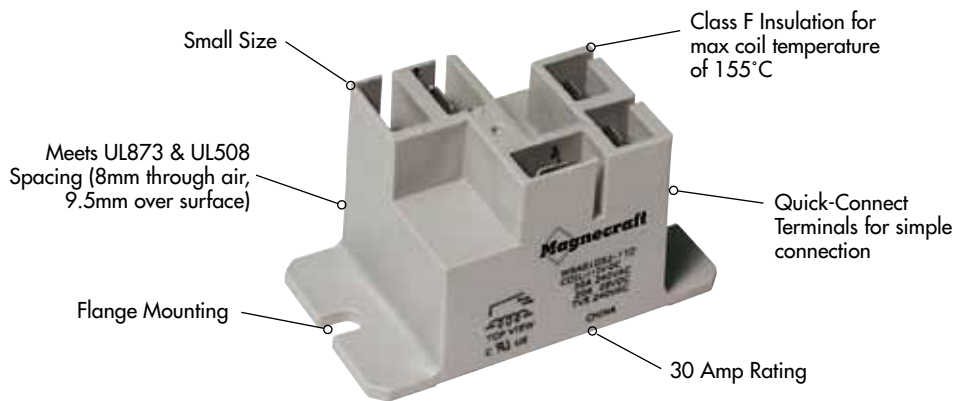


## 9A Miniature Power Relays/SPST and SPDT 30 Amp Rating (DC and AC)

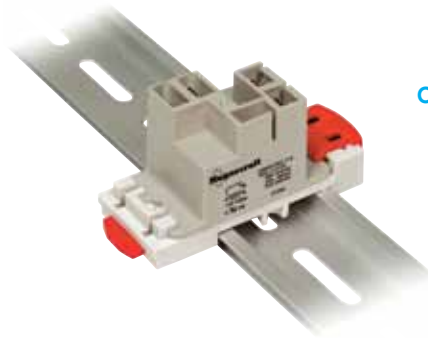


### General Specifications

(UL 508)

SPST

Contact Characteristics		Units	9AS1
Number and type of Contacts			SPST-NO
Contact materials			Silver Alloy
Thermal (Carrying) Current		A	30
Maximum Switching Voltage		V	300V
Switching Current @ Voltage	~	Resistive	30A @ 240V 50/60Hz
	≡	Resistive	30A @ 28V
		HP	2 @ 240V 50/60Hz
		HP	1 @ 125V 50/60Hz
		Pilot Duty	470 VA
Minimum Switching Requirement	Minimum	mA	100 @ 5 VDC, 12 VAC
Coil Characteristics			
Voltage Range		~	V
	% of Nominal	≡	V
Operating Range		~	12...277
		≡	5...110
		~	85% to 120%
		≡	75% to 120%
Average consumption		~	VA
		≡	W
Drop-out voltage threshold		~	1
		≡	10%
		≡	10%
Performance Characteristics			
Electrical Life (UL 508)	Operations @ Rated Current	(Resistive)	100,000
Mechanical Life	Unpowered		10,000,000
Operating time (response time)		ms	15
Dielectric	Between coil and contact	~	V
	Between contacts	~	V
			2500
			1500
Environment			
Product certifications	Standard version		UL
Ambient air temperature around the device	Storage	°C	-40...+85
	Operation	°C	-40...+55
Vibration resistance	Operational	g-n	3, 10-55Hz
Shock resistance		g-n	10
Weight		grams	33

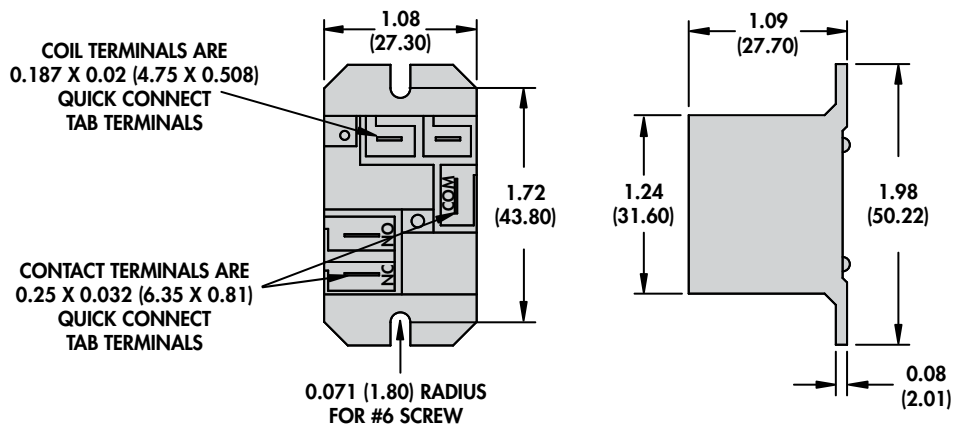
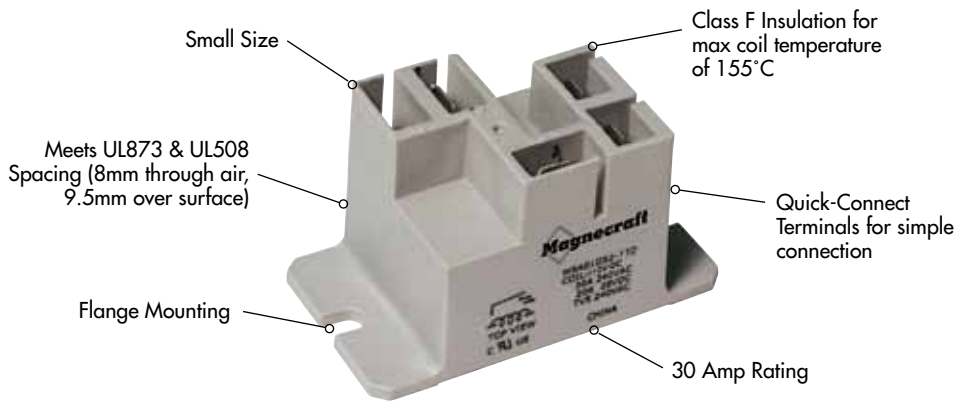


Optional DIN Rail Adapter  
(16-9ADIN-1)  
See Section 3 p.17

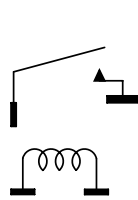
**SPDT**

Normally Open Contact	Normally Closed Contact
Silver Alloy	Silver Alloy
30	15
300V	300V
30A @ 240V 50/60Hz	15A @ 240 50/60Hz Max
30A @ 28V	10A @ 28V
2 @ 240V 50/60Hz	1/2 @ 240 V 50/60Hz
1 @ 125V 50/60Hz	1/4 @ 125 V 50/60Hz
470 VA	275 VA
100 @ 5 VDC, 12 VAC	100 @ 5 VDC, 12 VAC
12...277	
5...110	
85% to 120%	
75% to 120%	
2.8	
1	
10%	
10%	
100,000	
10,000,000	
15	
2500	
1500	
UL	
-40...+85	
-40...+55	
3, 10-55Hz	
10	
33	

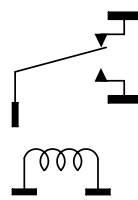
# 9A Miniature Power Relays/SPST and SPDT 30 Amp Rating (DC and AC) *continued*



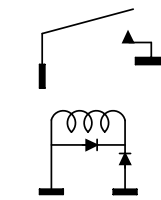
## WIRING DIAGRAMS



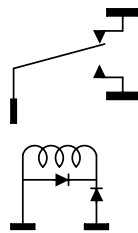
1 FORM A  
DC OPERATED  
(TOP VIEW)  
Fig. A



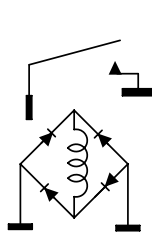
1 FORM C  
DC OPERATED  
(TOP VIEW)  
Fig. B



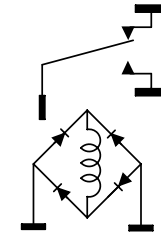
1 FORM A  
AC OPERATED  
1/2 WAVE RECTIFIED  
(TOP VIEW)  
Fig. C



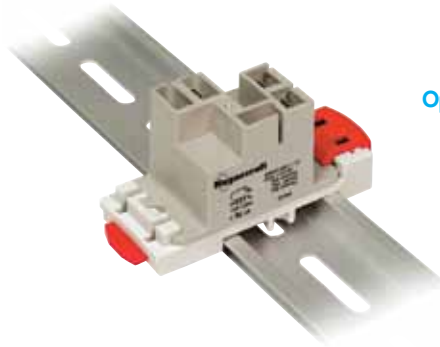
1 FORM C  
AC OPERATED  
1/2 WAVE RECTIFIED  
(TOP VIEW)  
Fig. D



1 FORM A  
AC OPERATED  
FULL WAVE RECTIFIED  
(TOP VIEW)  
Fig. E



1 FORM C  
AC OPERATED  
FULL WAVE RECTIFIED  
(TOP VIEW)  
Fig. F



Optional DIN Rail Adapter  
(16-9ADIN-1)  
See Section 3 p.17

**Standard Part Numbers**

**BOLD-FACED PART NUMBERS ARE NORMALLY STOCKED**

Nominal Input Voltage	Coil Resistance (OHMS)	Part Number	Figure	Contact Configuration
<b>SPST DC Relays</b>				
5 VDC	25 Ω	<b>9AS1D52-5</b>	A	SPST-NO
12 VDC	144 Ω	<b>9AS1D52-12</b>	A	SPST-NO
24 VDC	576 Ω	<b>9AS1D52-24</b>	A	SPST-NO
110/125 VDC	12100 Ω	9AS1D52-110	A	SPST-NO
<b>SPDT DC Relays</b>				
5 VDC	25 Ω	<b>9AS5D52-5</b>	B	SPDT
12 VDC	144 Ω	<b>9AS5D52-12</b>	B	SPDT
24 VDC	576 Ω	<b>9AS5D52-24</b>	B	SPDT
110/125 VDC	12100 Ω	9AS5D52-110	B	SPDT
<b>SPST AC Relays</b>				
24 VAC 50/60 Hz	500 Ω	<b>9AS1A52-24</b>	E	SPST-NO
120 VAC 50/60 Hz	3000 Ω	<b>9AS1A52-120</b>	C	SPST-NO
240 VAC 50/60 Hz	12100 Ω	9AS1A52-240	C	SPST-NO
<b>SPDT AC Relays</b>				
24 VAC 50/60 Hz	500 Ω	<b>9AS5A52-24</b>	F	SPDT
120 VAC 50/60 Hz	3000 Ω	<b>9AS5A52-120</b>	D	SPDT
240 VAC 50/60 Hz	12100 Ω	<b>9AS5A52-240</b>	D	SPDT

**Part Number Builder**

Series	Cover	Configuration	Current Type	Mount	Contact Material	Voltage
9A	P = Enclosed dust cover S = Sealed dust cover	5 1 = SPST-NO 5 = SPDT	A A = AC D = DC	5 5 = Panel Mount Flanged Cover	2 2 = Silver Alloy	-24 Coil Voltage

Компания «Life Electronics» занимается поставками электронных компонентов импортного и отечественного производства от производителей и со складов крупных дистрибьюторов Европы, Америки и Азии.

С конца 2013 года компания активно расширяет линейку поставок компонентов по направлению коаксиальный кабель, кварцевые генераторы и конденсаторы (керамические, пленочные, электролитические), за счёт заключения дистрибьюторских договоров

Мы предлагаем:

- Конкурентоспособные цены и скидки постоянным клиентам.
- Специальные условия для постоянных клиентов.
- Подбор аналогов.
- Поставку компонентов в любых объемах, удовлетворяющих вашим потребностям.
- Приемлемые сроки поставки, возможна ускоренная поставка.
- Доставку товара в любую точку России и стран СНГ.
- Комплексную поставку.
- Работу по проектам и поставку образцов.
- Формирование склада под заказчика.
- Сертификаты соответствия на поставляемую продукцию (по желанию клиента).
- Тестирование поставляемой продукции.
- Поставку компонентов, требующих военную и космическую приемку.
- Входной контроль качества.
- Наличие сертификата ISO.

В составе нашей компании организован Конструкторский отдел, призванный помогать разработчикам, и инженерам.

Конструкторский отдел помогает осуществить:

- Регистрацию проекта у производителя компонентов.
- Техническую поддержку проекта.
- Защиту от снятия компонента с производства.
- Оценку стоимости проекта по компонентам.
- Изготовление тестовой платы монтаж и пусконаладочные работы.



Тел: +7 (812) 336 43 04 (многоканальный)

Email: [org@lifeelectronics.ru](mailto:org@lifeelectronics.ru)