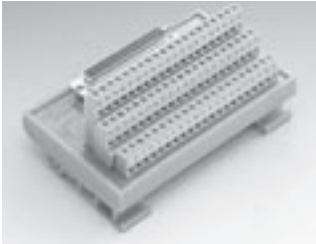


ADAM-3900 Series

Wiring Terminals for
DIN-rail Mounting



ADAM-3962

**DB62 Wiring Terminal for
DIN-rail Mounting**

Features

- Low cost universal DIN-rail mounting screw terminal module for DA&C cards with DB62 female connector
- Screw-clamp terminal blocks allow easy and reliable connections
- Case dimensions (W x L x H): 77.5 x 124.5 x 63.5 mm (3.1" x 4.9" x 2.5")

To Be Used With

PCI-1243U, PCI-1762



ADAM-3968/50

**68-pin SCSI-II to Two 50-pin Box
Header for DIN-rail Mounting**

Features

- Low cost universal DIN-rail mounting screw terminal module for PC-LabCard™ products with 68-pin SCSI-II connectors
- Converts one 68-pin SCSI-II connector to two 50-pin Opto-22 compatible box headers
- Case dimensions (W x L x H): 77.0 x 101.0 x 54.3 mm (3.0" x 4.0" x 2.1")

To Be Used With

PCI-1751, PCI-1753, PCI-1753E



ADAM-3968

**68-pin SCSI-II Wiring Terminal
for DIN-rail Mounting**

Features

- Low cost universal DIN-rail mounting screw terminal module for industrial applications with 68-pin SCSI-II female connector
- Case dimensions (W x L x H): 77.5 x 191.2 x 51 mm (3.1" x 8.4" x 2.0")

To Be Used With

PCI-1710/1710L, PCI-1710HG/1710HGL, PCI-1711/1711L, PCI-1712/1712L, PCI-1716/1716L, PCI-1741U, PCI-1742U, PCI-1747U, PCI-1721, PCI-1723, PCI-1751, PCI-1753/1753E, PCI-1723, PCI-1780U



ADAM-3978

**DB78 Wiring Terminal for
DIN-rail Mounting**

Features

- Mounting Low cost universal DIN-rail mounting screw terminal module for industrial applications with DB78 female connector
- Case dimensions (W x L x H): 86 x 191 x 42 mm (3.39" x 7.51" x 1.65")

To Be Used With

MIC-3753, PCI-1756



ADAM-3968/20

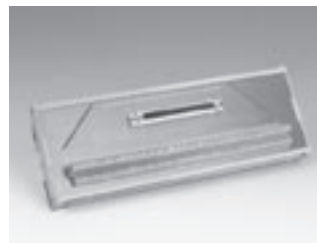
**68-pin SCSI-II to Three 20-pin
Wiring Terminal Module for
DIN-rail Mounting**

Features

- Low cost universal DIN-rail mounting screw terminal module for PC-LabCard™ products with 68-pin SCSI-II connectors
- Converts one 68-pin SCSI-II connector to three 20-pin connectors
- Case dimensions (W x L x H): 77.5 x 80 x 54.3 mm (3.1" x 3.2" x 2.1")

To Be Used With

PCI-1751, PCI-1753, PCI-1753E



ADAM-39100

**100-pin SCSI-II Wiring Terminal
for DIN-rail Mounting**

Features

- Low cost universal DIN-rail mounting screw terminal module for industrial applications with 100 pin SCSI-II female connector
- Case dimensions (W x L x H): 80 x 230 x 42 mm (3.14" x 9.05" x 1.65")

To Be Used With

PCI-1755

Компания «Life Electronics» занимается поставками электронных компонентов импортного и отечественного производства от производителей и со складов крупных дистрибьюторов Европы, Америки и Азии.

С конца 2013 года компания активно расширяет линейку поставок компонентов по направлению коаксиальный кабель, кварцевые генераторы и конденсаторы (керамические, пленочные, электролитические), за счёт заключения дистрибьюторских договоров

Мы предлагаем:

- Конкурентоспособные цены и скидки постоянным клиентам.
- Специальные условия для постоянных клиентов.
- Подбор аналогов.
- Поставку компонентов в любых объемах, удовлетворяющих вашим потребностям.
- Приемлемые сроки поставки, возможна ускоренная поставка.
- Доставку товара в любую точку России и стран СНГ.
- Комплексную поставку.
- Работу по проектам и поставку образцов.
- Формирование склада под заказчика.
- Сертификаты соответствия на поставляемую продукцию (по желанию клиента).
- Тестирование поставляемой продукции.
- Поставку компонентов, требующих военную и космическую приемку.
- Входной контроль качества.
- Наличие сертификата ISO.

В составе нашей компании организован Конструкторский отдел, призванный помогать разработчикам, и инженерам.

Конструкторский отдел помогает осуществить:

- Регистрацию проекта у производителя компонентов.
- Техническую поддержку проекта.
- Защиту от снятия компонента с производства.
- Оценку стоимости проекта по компонентам.
- Изготовление тестовой платы монтаж и пусконаладочные работы.



Тел: +7 (812) 336 43 04 (многоканальный)

Email: org@lifeelectronics.ru