

DATA SHEET.

DEFINITIVE [X]

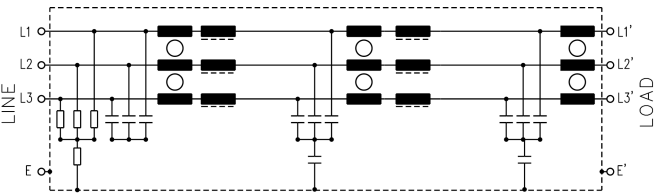
FILTER CODE: PROVISIONAL []

APPROVALS:

F.L.L.D3.030A.AN.19A

CIRCUIT DIAGRAM:

ELECTRICAL SPECIFICATIONS:



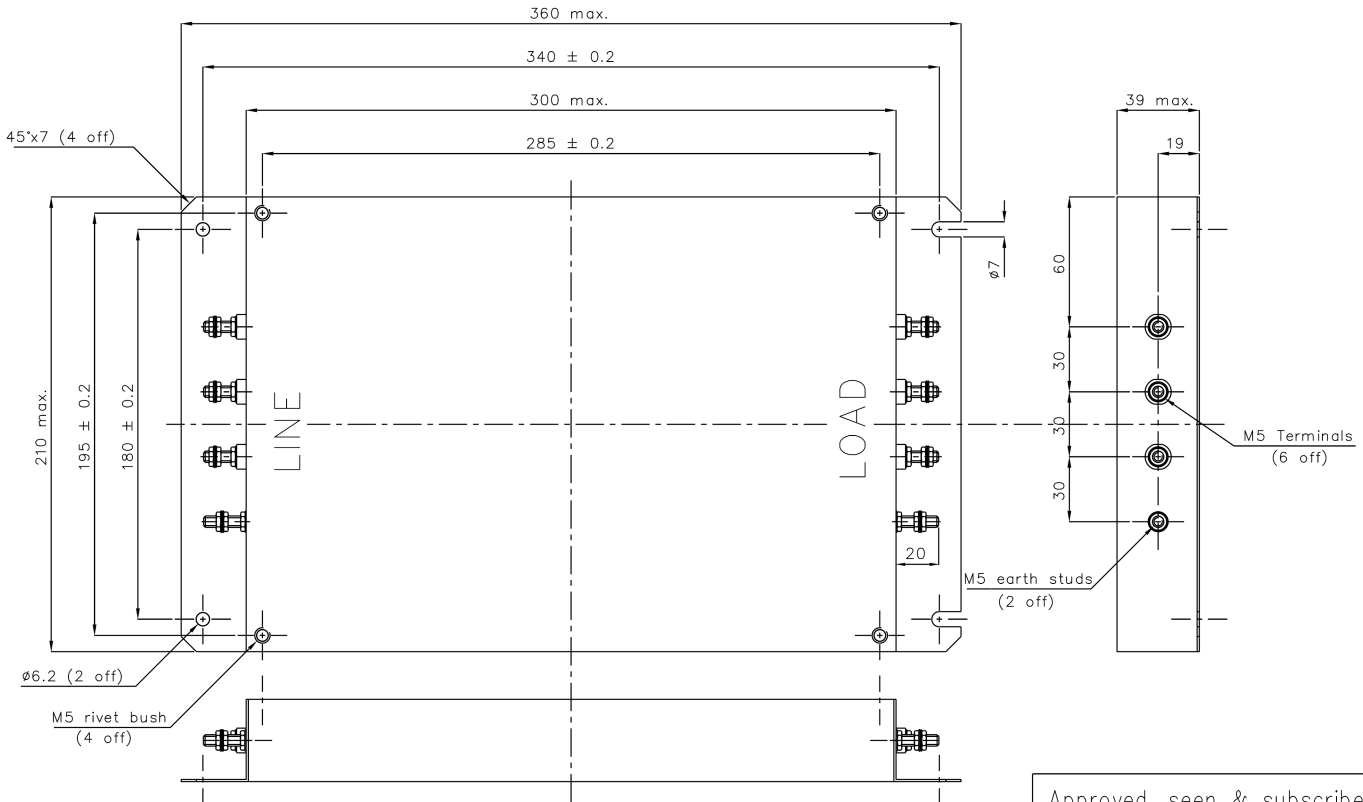
RATED VOLTAGE	:	460Vac, 50/60Hz. 10% fluctuation in voltage supply accepted.
RATED CURRENT	:	30 Amps max.
LEAKAGE CURRENT	:	11mA max @ 460Vac, 50Hz.
CLIMATIC CATEGORY	:	HPF (25/085/21)
LINE TO LINE CAPACITORS	:	9 x 2.2uF(X2) MKT.
LINE TO GROUND CAPACITORS	:	2 x 47nF(Y).
LINE INDUCTANCE	:	4.5mH per phase.
LINE RESISTANCE	:	< 20 milliohms
VOLTAGE PROOF	:	Line to Line: 1700Vdc, 2 sec Lines to Ground: 2700Vdc, 2 sec.

MECHANICAL SPECIFICATIONS:

MANUFACTURE: Tin plated steel enclosure and lid. Electrical components sealed with self-extinguishing resin.

CONNECTIONS: All connections M5 threaded terminals with nuts and washers.

DIMENSIONS: (mm).



Approved, seen & subscribed

ISSUE: 1.
DATE: 1st October 1997.

COMPILED BY: D.Morrison.

.....
Customer's stamp and signature.

Компания «Life Electronics» занимается поставками электронных компонентов импортного и отечественного производства от производителей и со складов крупных дистрибьюторов Европы, Америки и Азии.

С конца 2013 года компания активно расширяет линейку поставок компонентов по направлению коаксиальный кабель, кварцевые генераторы и конденсаторы (керамические, пленочные, электролитические), за счёт заключения дистрибьюторских договоров

Мы предлагаем:

- Конкуренеспособные цены и скидки постоянным клиентам.
- Специальные условия для постоянных клиентов.
- Подбор аналогов.
- Поставку компонентов в любых объемах, удовлетворяющих вашим потребностям.
- Приемлемые сроки поставки, возможна ускоренная поставка.
- Доставку товара в любую точку России и стран СНГ.
- Комплексную поставку.
- Работу по проектам и поставку образцов.
- Формирование склада под заказчика.
- Сертификаты соответствия на поставляемую продукцию (по желанию клиента).
- Тестирование поставляемой продукции.
- Поставку компонентов, требующих военную и космическую приемку.
- Входной контроль качества.
- Наличие сертификата ISO.

В составе нашей компании организован Конструкторский отдел, призванный помогать разработчикам, и инженерам.

Конструкторский отдел помогает осуществить:

- Регистрацию проекта у производителя компонентов.
- Техническую поддержку проекта.
- Защиту от снятия компонента с производства.
- Оценку стоимости проекта по компонентам.
- Изготовление тестовой платы монтаж и пусконаладочные работы.



Тел: +7 (812) 336 43 04 (многоканальный)

Email: org@lifeelectronics.ru