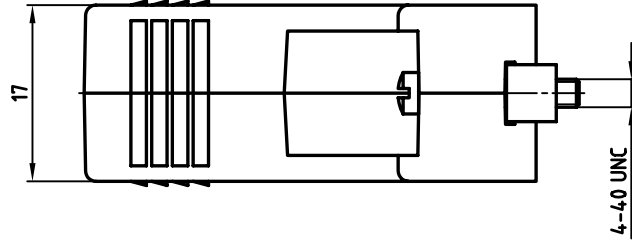
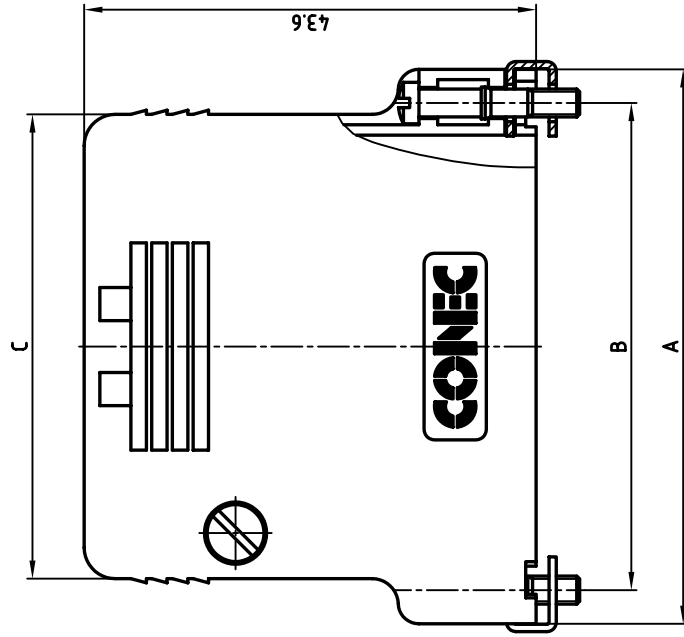
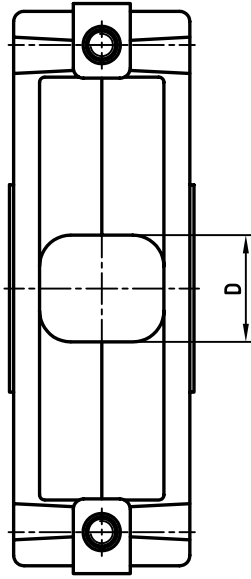


used for: D-SUB



**NOTES:**  
 MATERIAL: HOOD: POLYAMID 6.6 GF 25 UL 94 V-0; BLACK  
 SCREW: COPPER ALLOY; NICKEL PLATED  
 CLAMP: STEEL; NICKEL PLATED

NO. OF POS.	A	B	C	D	PART NO.
9	31.2	25.0	22.8	8.0	165X13179X
25	53.5	47.0	44.8	10.3	165X13199X
37	69.7	63.5	61.3	10.3	165X13209X

THIS DRAWING MAY NOT BE COPIED OR REPRODUCED IN ANY WAY, AND MAY NOT BE PASSED ON TO A THIRD PARTY WITHOUT WRITTEN PERMISSION.  
 OWNERSHIP AND COPYRIGHT OF CONEC GMBH DO NOT ALTER CAD DRAWING BY HAND



rev.	description	date	name
"b"	Ä 547	13.12.94	Bar.

tolerance	±0.3	scale:	2:1
1994	date	material:	SEE NOTES
drawn	23.03.	name	Barcinski
appd.	23.03.	name	Mickenbacher
norm	DIN 41652	title:	TWO-PART HOOD
e-old	16V110A		9, 25 and 37pos. FOR CABLE BINDING
			FLAT VERSION
		dwg no.:	AutoCADREL.13
			DIN-A
			3
			sh: 1/1
		part no.:	16V110B
			SEE TABLE

Компания «Life Electronics» занимается поставками электронных компонентов импортного и отечественного производства от производителей и со складов крупных дистрибьюторов Европы, Америки и Азии.

С конца 2013 года компания активно расширяет линейку поставок компонентов по направлению коаксиальный кабель, кварцевые генераторы и конденсаторы (керамические, пленочные, электролитические), за счёт заключения дистрибьюторских договоров

Мы предлагаем:

- Конкурентоспособные цены и скидки постоянным клиентам.
- Специальные условия для постоянных клиентов.
- Подбор аналогов.
- Поставку компонентов в любых объемах, удовлетворяющих вашим потребностям.
- Приемлемые сроки поставки, возможна ускоренная поставка.
- Доставку товара в любую точку России и стран СНГ.
- Комплексную поставку.
- Работу по проектам и поставку образцов.
- Формирование склада под заказчика.
- Сертификаты соответствия на поставляемую продукцию (по желанию клиента).
- Тестирование поставляемой продукции.
- Поставку компонентов, требующих военную и космическую приемку.
- Входной контроль качества.
- Наличие сертификата ISO.

В составе нашей компании организован Конструкторский отдел, призванный помогать разработчикам, и инженерам.

Конструкторский отдел помогает осуществить:

- Регистрацию проекта у производителя компонентов.
- Техническую поддержку проекта.
- Защиту от снятия компонента с производства.
- Оценку стоимости проекта по компонентам.
- Изготовление тестовой платы монтаж и пусконаладочные работы.



Тел: +7 (812) 336 43 04 (многоканальный)  
Email: [org@lifeelectronics.ru](mailto:org@lifeelectronics.ru)